

Protocole clinique : Itinéraire Gastrostomie Percutanée Endoscopique (PEG) en ambulatoire (adulte)

Processus : Prise en charge du patient

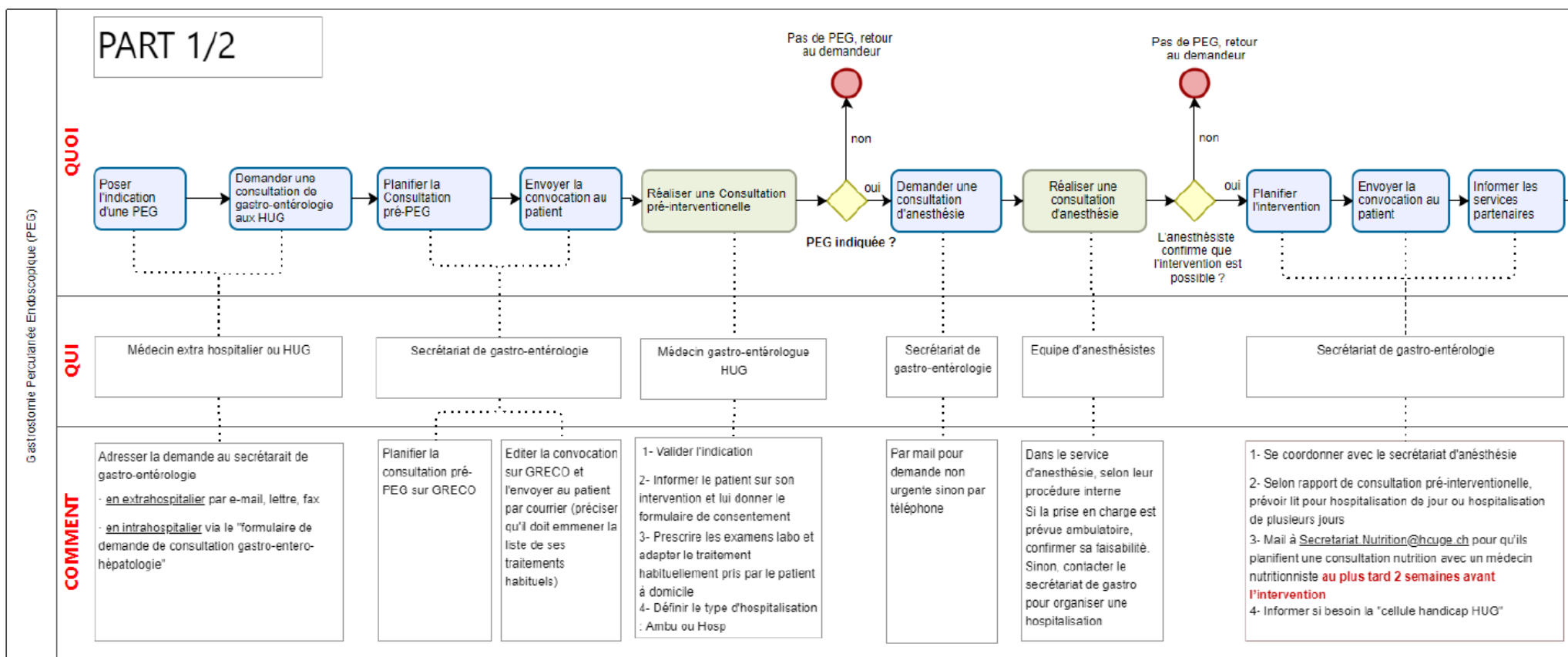
Sous-processus : Prise en charge médico-soignante

Approuvé le 27/03/2023

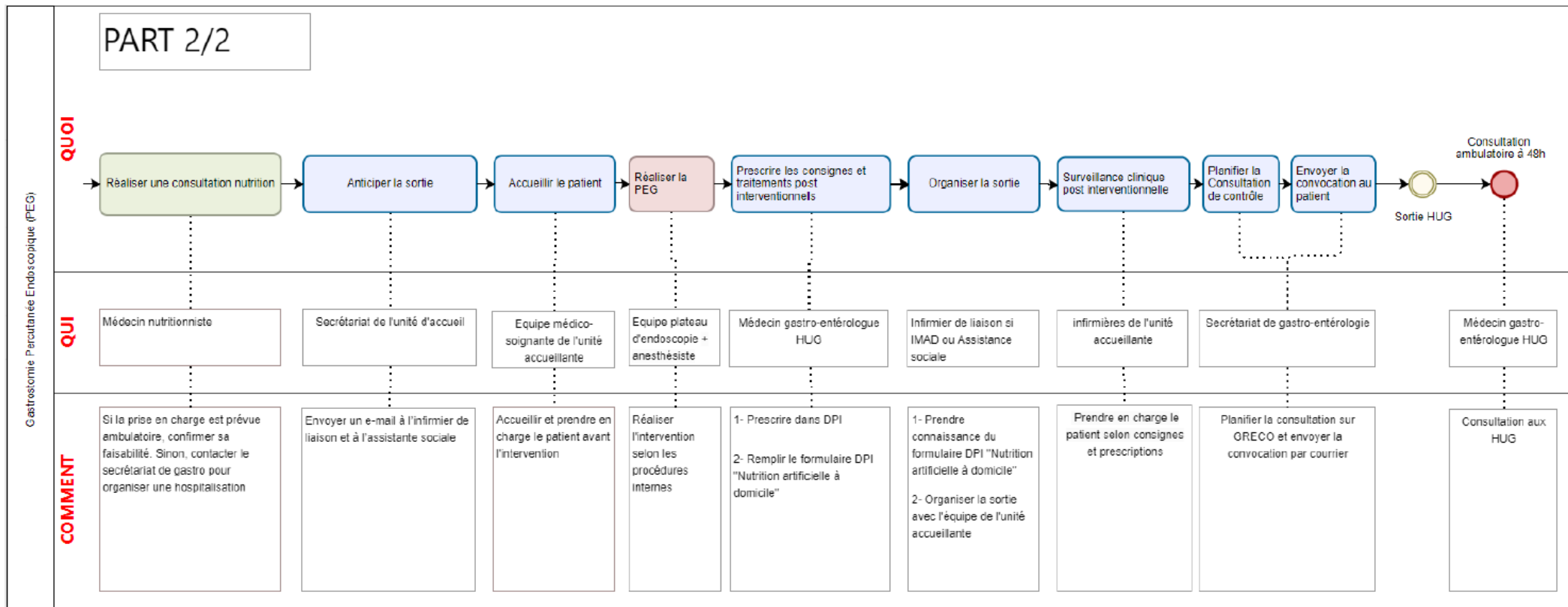
1. Domaine d'application et portée

Procédure pour la pose d'une Gastrostomie Percutanée Endoscopique (PEG) en ambulatoire aux HUG pour les adultes.

2. Algorithme



Protocole clinique : Itinéraire Gastrostomie Percutanée Endoscopique (PEG) en ambulatoire



3. Personnes rédactrices

NOQUET BOYER Valérie, quality officer, département de médecine

4. Personnes relectrices et validatrices

BICHARD Philippe, médecin adjoint agrégé responsable d'unité, service de gastro-entérologie et d'hépatologie

GENTON GRAF Laurence, médecin adjointe agrégée responsable d'unité, service d'endocrinologie, diabétologie, nutrition et éducation thérapeutique du patient

Référentiel médico-soignant (RMS)

Protocole clinique : Itinéraire Gastrostomie Percutanée Endoscopique (PEG) en ambulatoire

Cette procédure est placée sous la responsabilité de la Direction des soins et de la Direction médicale et qualité des HUG. Elle s'adresse à tous les professionnels et professionnelles de la santé travaillant aux HUG et, à titre informatif, au public dans un souci de partage de connaissances.

Les HUG déclinent expressément toute responsabilité en cas d'utilisation inappropriée ou illicite de ce document hors des HUG.