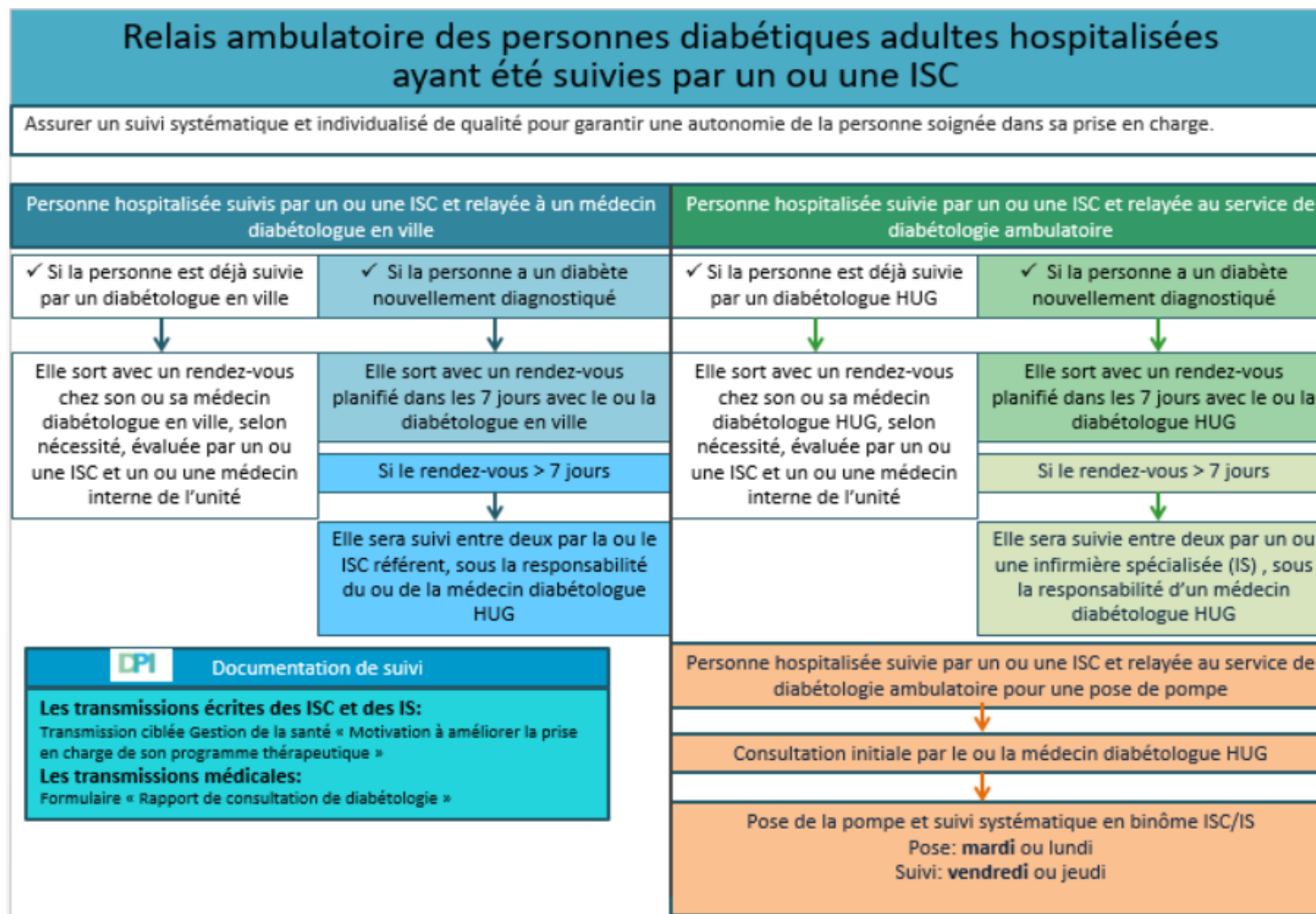
 HUG Hôpitaux Universitaires Genève	Référentiel institutionnel médico-soignant	Référence : HUG_000000822
	Approbateur : CHENAUD BOYER Catherine	Version n° 1.0
Protocole clinique : relais ambulatoire des personnes diabétiques adultes hospitalisées ayant été suivies par un ou une infirmière spécialiste clinique (ISC)		
Processus : Prise en charge du patient	Sous-processus : Prise en charge médico-soignante	Approuvé le 02/09/2022



Ce document concerne la procédure d'orientation des personnes hospitalisées suivies pour un ou une ISC durant leur séjour aux HUG et prise en charge ensuite par une ou un médecin diabétologue de ville ou le service de diabétologie ambulatoire. Il vise à : assurer un suivi systématique et individualisé de qualité pour garantir une autonomie à la personne soignée dans sa prise en charge.

Protocole clinique : relais ambulatoire des personnes diabétiques adultes hospitalisées ayant été suivies par un ou une infirmière spécialiste clinique (ISC)

1. Personnes rédactrices

JORNNAVYVAZ François, médecin-chef de service, service d'endocrinologie, diabétologie, nutrition et éducation thérapeutique du patient

2. Personnes relectrices et validatrices

Référentiel médico-soignant (RMS)

Cette procédure est placée sous la responsabilité de la Direction des soins et de la Direction médicale et qualité des HUG. Elle s'adresse à tous les professionnels et professionnelles de la santé travaillant aux HUG et, à titre informatif, au public dans un souci de partage de connaissances.

Les HUG déclinent expressément toute responsabilité en cas d'utilisation inappropriée ou illicite de ce document hors des HUG.