



**UNIVERSITÉ  
DE GENÈVE**

**FACULTÉ DE MÉDECINE**



Hôpitaux  
Universitaires  
Genève

# Et maintenant, qu'est-ce qui doit m'inquiéter?

**Dr Philippe Meyer**

Médecin adjoint agrégé

Responsable de l'unité d'insuffisance cardiaque et de réadaptation cardiaque

Service de Cardiologie HUG

Programme de réadaptation cardiovasculaire - 16.04.2020

# Cette présentation s'adresse aux patients qui:

**ont eu un infarctus du myocarde,** mais aussi à ceux qui

- ont eu une intervention et la mise en place de stents dans les artères coronaires
- ont eu une intervention chirurgicale de pontage coronaire
- ont de l'athérosclérose au niveau des artères coronaires

# Risque de récurrence après un infarctus du myocarde

- **1 personne sur 7** refait un événement cardio-vasculaire dans l'année qui suit un infarctus du myocarde mais...
- en suivant les recommandations, ce risque devrait être nettement inférieur!

# But de la présentation

1. Connaitre les 2 situations les plus fréquentes des récurrences
2. Savoir comment réagir dans ces situations

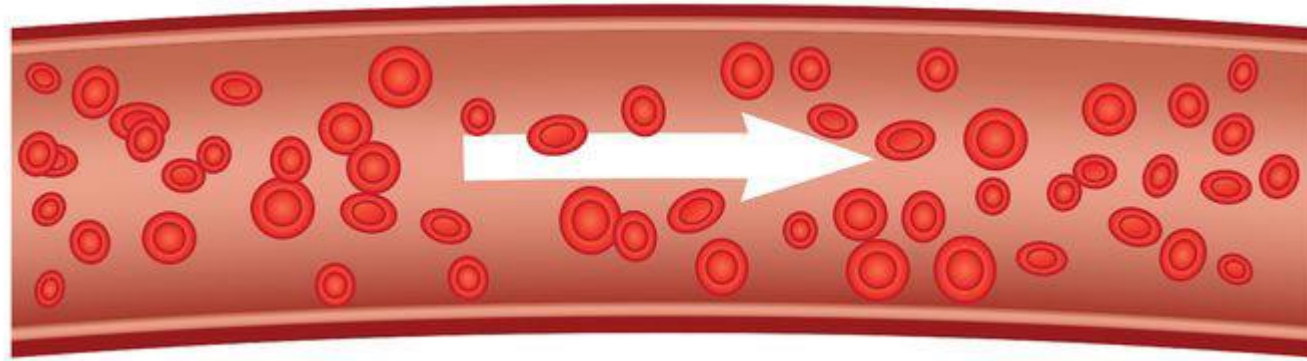
# Les symptômes de la maladie coronarienne



- Sensation d'oppression au niveau de la poitrine ou de la partie haute du ventre et qui peut s'étendre vers le cou, les bras, les épaules et la mâchoire
- Les symptômes peuvent être variables, notamment chez les femmes

# L'angine de poitrine ou angor

- Les douleurs surviennent au **cours d'un effort physique** ou d'une émotion et **disparaissent après** quelques minutes de repos

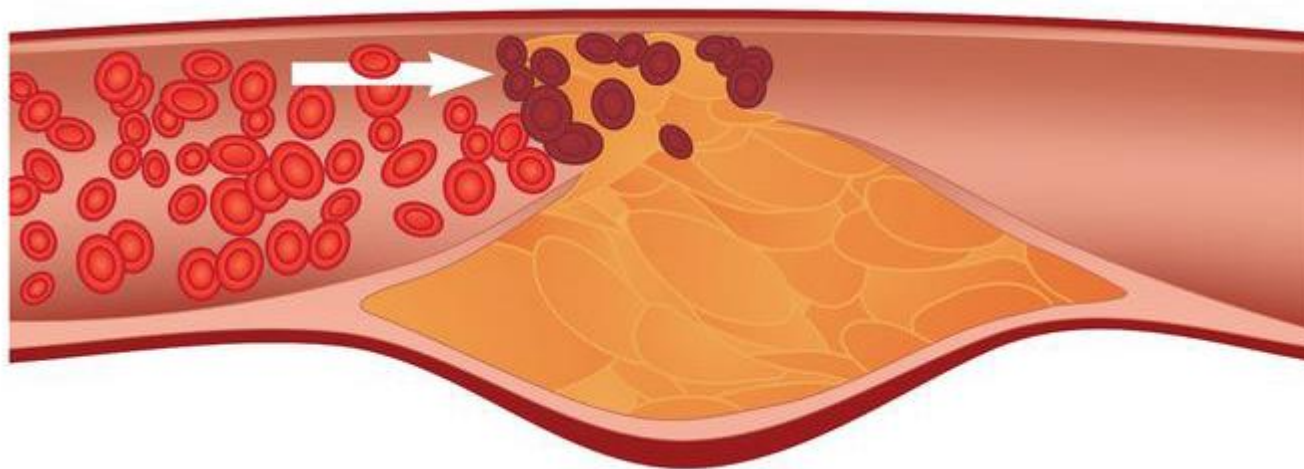


# Que faire en cas d'angine de poitrine?

- Si les douleurs ne surviennent que lors d'effort, il faut **contacter sans attendre votre médecin traitant ou votre cardiologue** pour organiser des examens complémentaires
- Eviter dans l'intervalle les efforts provoquant des symptômes
- Si dans l'intervalle les douleurs devaient apparaître au repos ou au moindre effort, la situation devient urgente

# L'infarctus du myocarde

- Si les douleurs surviennent **au repos** ou **ne disparaissent pas** au bout de 15 min après un effort, il peut s'agir d'un infarctus du myocarde
- Les douleurs sont similaires à celles de l'angine de poitrine, mais souvent **plus intenses** et souvent accompagnées de **transpiration** (sueurs froides), pâleur, **nausées et vomissements**



# Que faire en cas de possible infarctus du myocarde?



1. Diagnostic au domicile (électrocardiogramme) => alarme => gain de temps énorme
2. Surveillance (détection d'arythmies dangereuses par exemple)
3. Traitement précoce (médicaments pour fluidifier le sang ou pour soulager les douleurs ou choc électrique cas d'arythmie dangereuse par exemple)



**UNIVERSITÉ  
DE GENÈVE**

**FACULTÉ DE MÉDECINE**



Hôpitaux  
Universitaires  
Genève

**Merci pour votre attention et  
bonne continuation!**

**Dr Philippe Meyer**

Médecin adjoint agrégé

Responsable de l'unité d'insuffisance cardiaque et de réadaptation cardiaque

Service de Cardiologie HUG

Programme de réadaptation cardiovasculaire - 16.04.2020