 Hôpitaux Universitaires de Genève	STERILISATION CENTRALE DO	MP003.3 Diffusion : 13.02.2012
GERER, PLANIFIER STOCK&PRODUCTION		
Rédigé : H.NEY / 13.02.2012	Vérifié : A. Greco/13.02.2012	Approuvé : H. Ney/13.02.2012

## 1.1 Objet

Cette procédure définit la gestion des stocks (matières premières et produits finis) du service de stérilisation centrale.

## 1.2 Domaine d'application

Le processus de soutien de la stérilisation centrale.

## 1.3 Rôles et responsabilités

Le Gestionnaire de stock est responsable de la bonne exécution du processus de soutien conformément au respect des différents points de son cahier des charges. Il est notamment responsable de l'édition régulière de tableaux de bords de contrôle de gestion de production.

## 1.4 Définitions

Matière première : Tout élément entrant dans le processus de retraitement des DMx : consommables, de lavage, de conditionnement, liés à la stérilisation, d'entretien de bureautique ainsi que les DMx composant les sets et amortissables comme pincettes, ciseaux, ...

Produit fini : Tout article simple ou composé, fabriqué ou transformé, résultant du processus de retraitement des DMx à la stérilisation centrale.

## 1.5 Abréviations

GS : Gestionnaire de stocks

## 1.6 Références

Bonnes pratiques de retraitement des DMx stériles suisses.

## 2. Activités

### 2.1 Logigramme

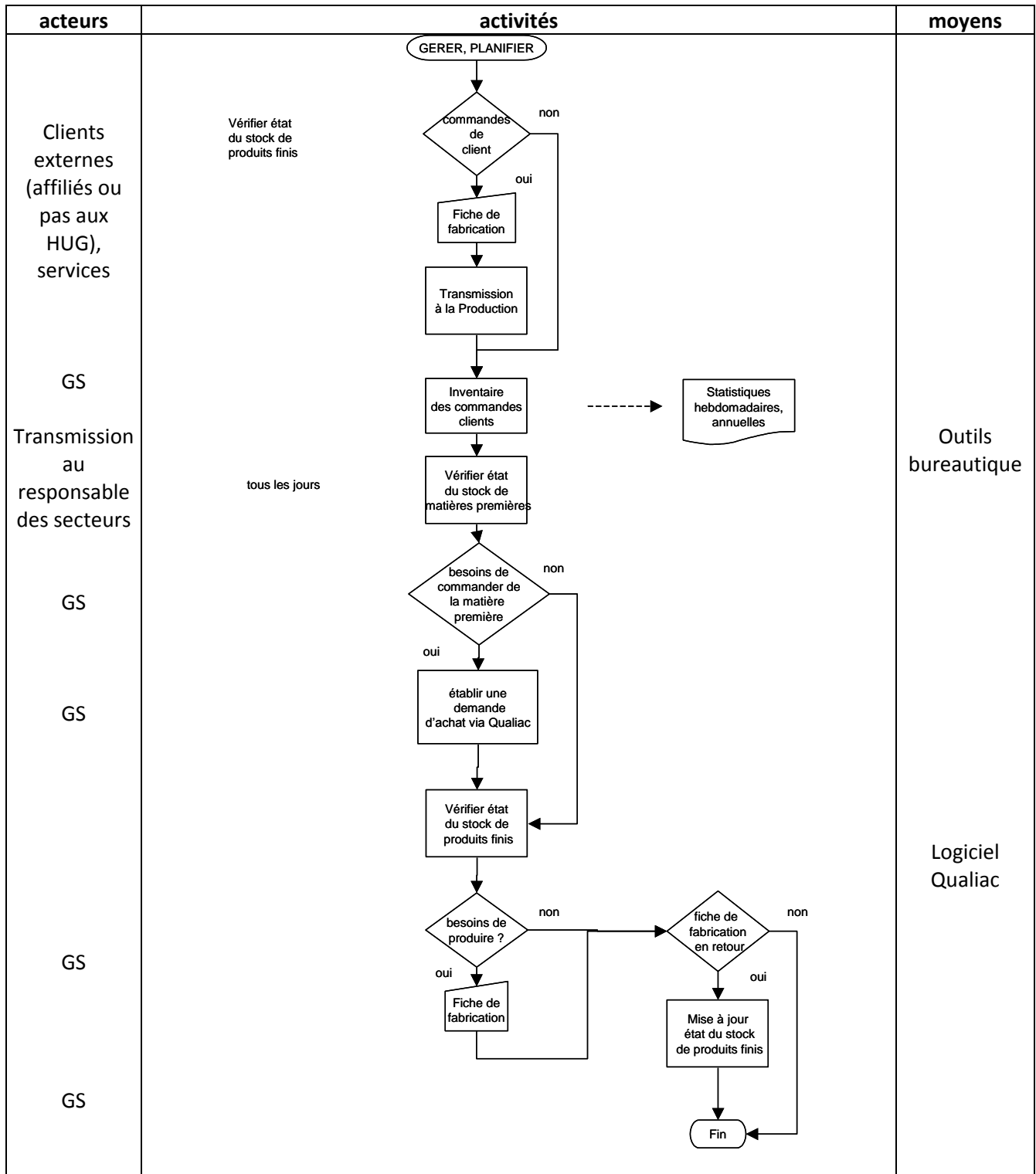


Figure 2.1 : Gestion et planification des stocks

## 2.2 Calcul des besoins

La gestion des stocks est optimisée afin de garantir un stock physique optimum (deux jours) pour satisfaire les besoins des clients.

Tous les jours, le stock de produits finis est contrôlé. Les besoins hebdomadaires sont évalués afin d'optimiser la fabrication.

**Un inventaire est effectué tous les trois mois et des statistiques sont calculées permettant de générer les bilans mensuels et un bilan annuel.**

La composition et la valeur du stock d'un produit sont définies en tenant compte du stock minimum, maximum, de la consommation annuelle, des fluctuations de la demande des clients en fonction des besoins des patients.

L'état des stocks, l'inventaire des commandes permettent de valoriser la consommation pour chaque article.

Les produits stérilisés, issus des fiches de fabrication alimentent le stock de produits finis. Ces produits sont stockés en fonction de leur dimension, soit sur des étagères en plan inclinés soit dans deux Rotomat.

**La règle de gestion de « first-in first-out » est systématiquement appliquée, permettant une rotation optimale du stock.**