

## Informations pratiques

### ✉ Adresse

Service des spécialités psychiatriques  
Programme Couples et familles  
Rue de Lyon 89 (5<sup>e</sup> étage)  
1203 Genève  
T 022 372 33 01, F 022 372 33 29

### Horaires

Lundi et mardi de 8h à 21h  
Du mercredi au vendredi de 8h à 18h

### Responsable du programme

Dre Katharina Auberjonois

### Site internet

[www.hug-ge.ch/specialites-psychiatriques](http://www.hug-ge.ch/specialites-psychiatriques)

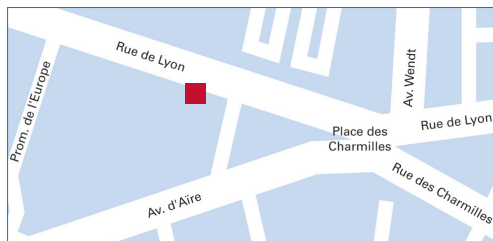
### Composition de l'équipe

L'équipe des thérapeutes de couples et familles est composée de médecins psychiatres et de psychologues diplômés et formés en psychothérapie systémique.

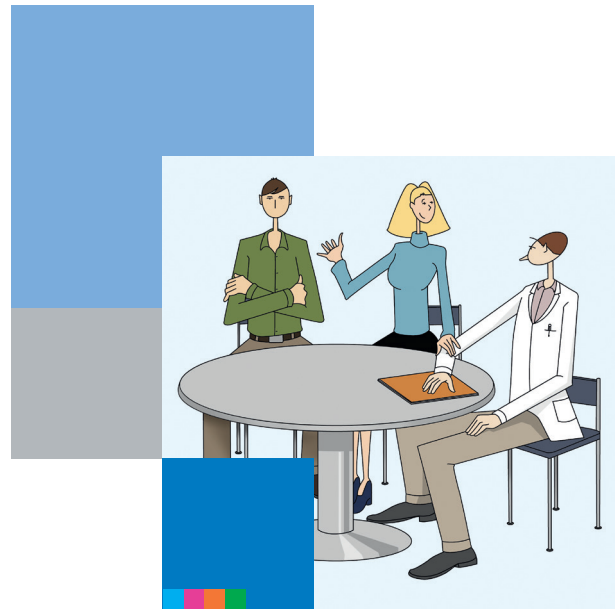
### 🚌 Accès

Transports publics genevois :  
Bus 6 et 19, arrêt Guye  
Bus 11, arrêt Charmilles

Parking public :  
centre commercial Planète Charmilles



## Programme Couples et familles



## Objectifs

Proposer une consultation systémique pour les couples et les familles afin de répondre aux demandes de la psychiatrie publique, ainsi que des praticiens privés, des autres départements des HUG ainsi que d'autres institutions.

Coordonner les prises en charge avec le réseau des intervenants (comme le DIP, le SPMI...).

Développer des recherches pour évaluer les effets de la thérapie systémique sur des problématiques spécifiques.

Promouvoir les liens entre la formation à la thérapie de famille et la pratique clinique.

## Indications

Problèmes définis en termes relationnels (couples, relations parents-enfants).

Souffrance relationnelle exprimée par un ou plusieurs membres de la famille directement ou par le biais de symptômes psychiatriques.

Crises liées aux stades du cycle vital (création du couple, naissance, adolescence ou émancipation des enfants, décès).

## Prestations

Thérapies de couple et de famille.

Groupe multifamille.

Evaluations du fonctionnement des familles et consultations ponctuelles (sur demande).

Supervisions d'équipes.

Sensibilisation à l'approche systémique.

## Fonctionnement

Ce programme transversal du service des spécialités psychiatriques (Pr Jean-Michel Aubry) est placé sous la responsabilité de la Dre Katharina Auberjonois, médecin adjointe.

Les familles sont signalées par leur médecin et/ou prennent rendez-vous directement.

Dans le cadre du diplôme de formation continue en psychothérapie systémique de l'Université de Genève, nous proposons deux consultations du soir.

Les thérapies de couples et de familles n'excluent pas les thérapies individuelles menées simultanément moyennant la coordination entre thérapeutes.