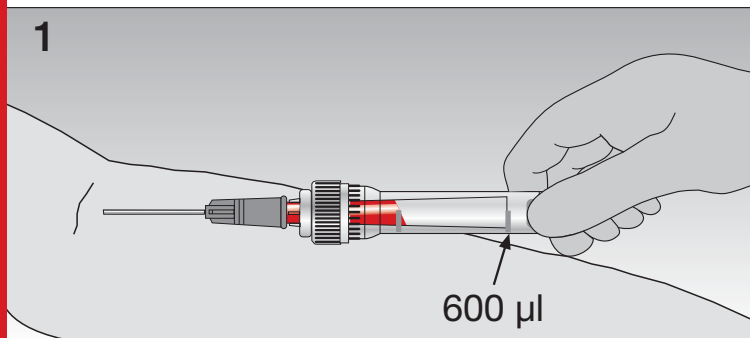
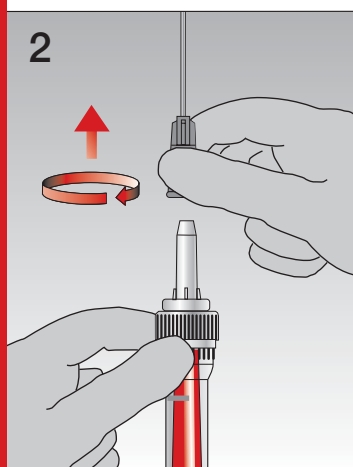


# Multivette® 600

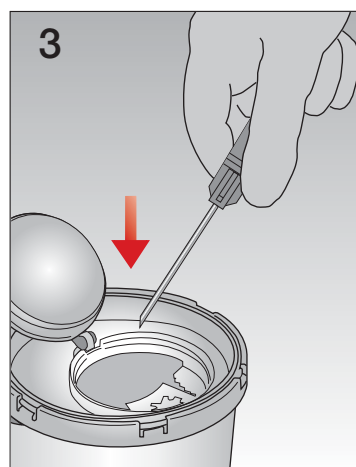
## Venöse Blutentnahme



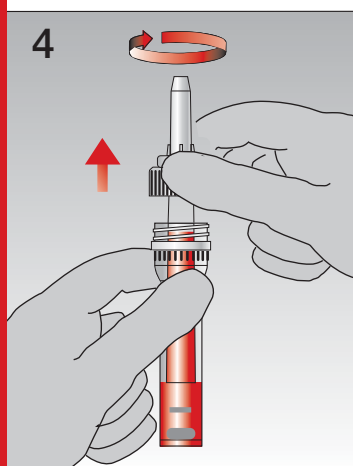
1) Für venöse Einfachentnahmen Luer Kanüle auf das Kapillarrohr aufsetzen. Eine spezielle Konstruktion ermöglicht ein selbständiges Füllen des Innenrohrs ausschließlich durch den venösen Druck. Die Blutentnahme beenden, wenn der Blutfluss das Ende des Kapillarrohres (600 µl) erreicht hat.



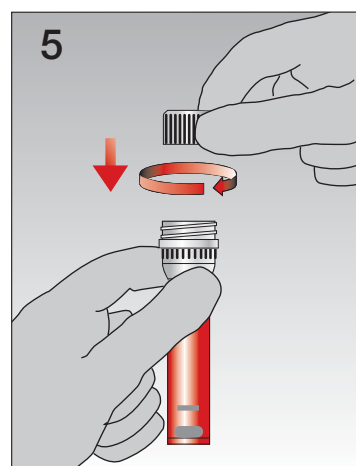
2) Nach der Venenblutentnahme zunächst die Kanüle abnehmen...



3) ...und entsorgen.



4) Unmittelbar danach das Kapillarrohr durch Herausziehen entleeren und als Einheit entsorgen.



5) Das Gefäß mit beigefügter Schraubkappe verschließen...

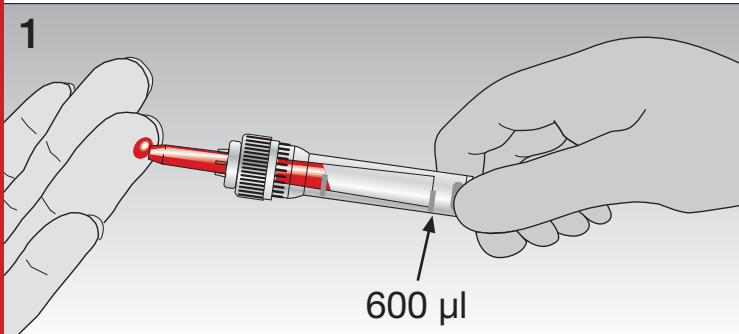


6) ... und die Probe über Kopf sorgfältig und schonend mischen!

Handschuhe tragen!  
Die Verwendung von Sicherheitskanülen wird empfohlen.

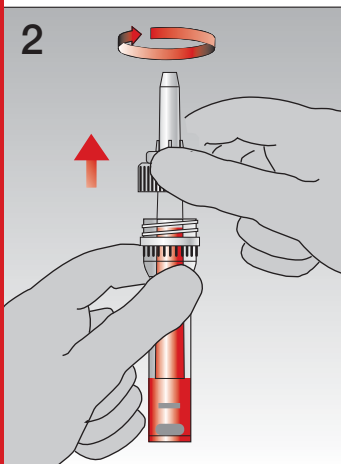
# Multivette® 600

## Kapillare Blutentnahme

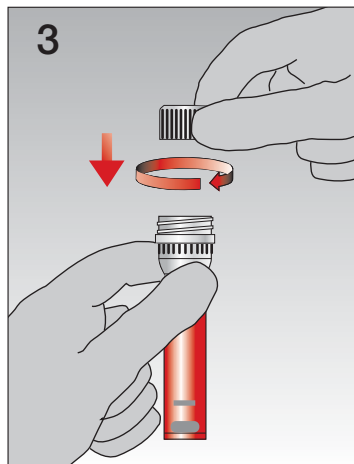


- 1) Multivette® horizontal oder leicht geneigt halten und die Blutropfen mit dem Kapillarrohr aufnehmen.

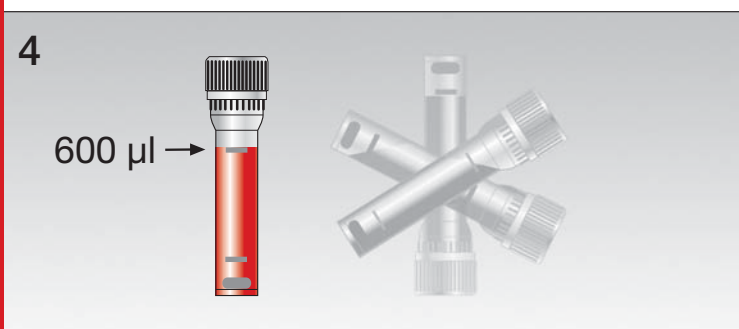
Die Blutentnahme ist beendet, wenn der Blutfluss das Ende des Kapillarrohres (600 µl) erreicht hat.



- 2) Unmittelbar danach das Kapillarrohr durch Herausziehen entleeren und als Einheit entsorgen.



- 3) Das Gefäß mit beigefügter Schraubkappe verschließen...



- 4) ... und die Probe über Kopf sorgfältig und schonend mischen!

Handschuhe tragen!