

Centre des cancers : mesurer nos activités pour améliorer la qualité et la prise en charge des patients

Peillat-Buisson, C*; Moniez, M.; Huchet, A.; Munteanu, D.; Lamour-Biral, V.; Ronarc'h-Gélébart, B.; Behaj, N.; Ledru, S.; Brenna, S.; Harstad, L.; Mangeat, P.; Margaine, S.; Macaluso-Nuzillat, S.; Tessitore, E.; Roth, A.

Centre des Cancers, Hôpitaux Universitaires de Genève.

Objectifs du Centre des cancers

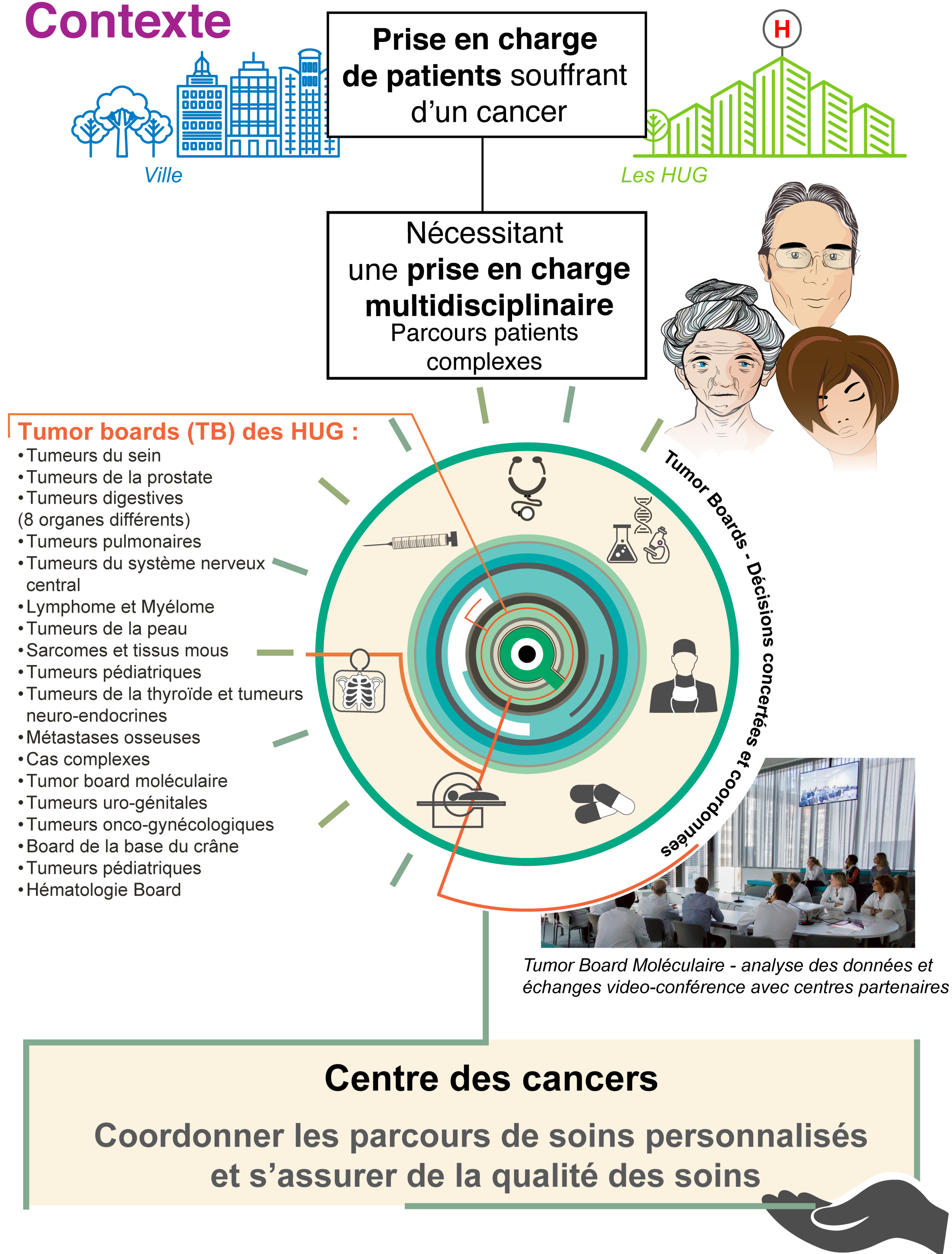
- Améliorer la qualité et la prise en charge personnalisée des patients
- Améliorer la coopération inter-professionnelle
- Favoriser la coordination des soins prodigués aux patients
- Pérenniser la recherche d'excellence
- Mettre en place une labellisation HUG

Enjeux

Limitier les délais de prise en charge
Mesurer, analyser et évaluer l'efficacité des processus

Intégrer les contraintes du dispositif et celles de l'institution
Optimaliser les processus

Contexte



Résultats

- Mise en place, au Centre des cancers, d'un outil d'aide pour le suivi et l'amélioration de la prise en charge des patients.
- Mesures et visualisations dynamiques et analytiques du suivi des patients.

Accessibilité des données et analyse visuelle des performances en temps réel grâce à la mise en place d'un tableau de bord et d'indicateurs de mesure.

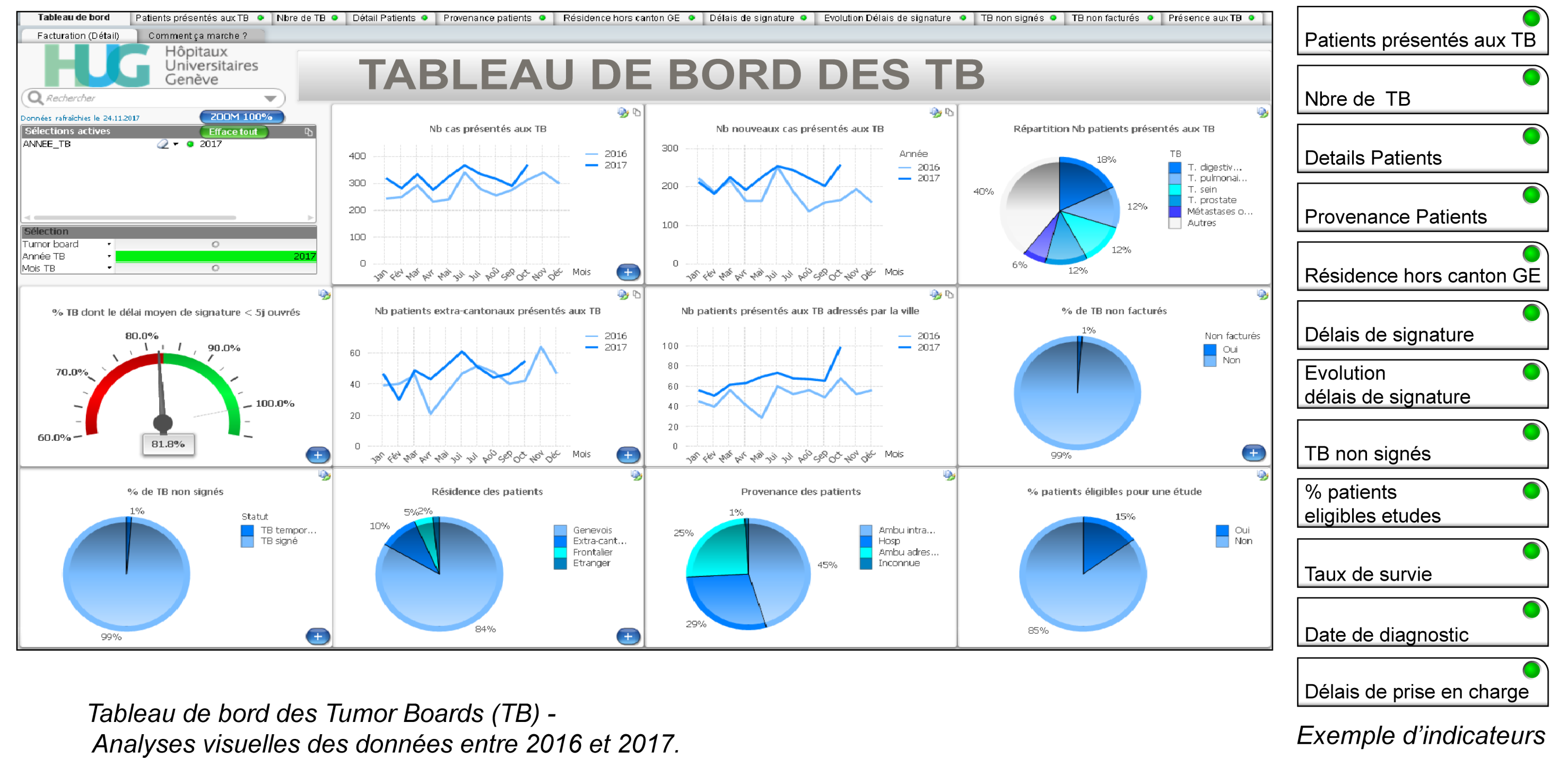
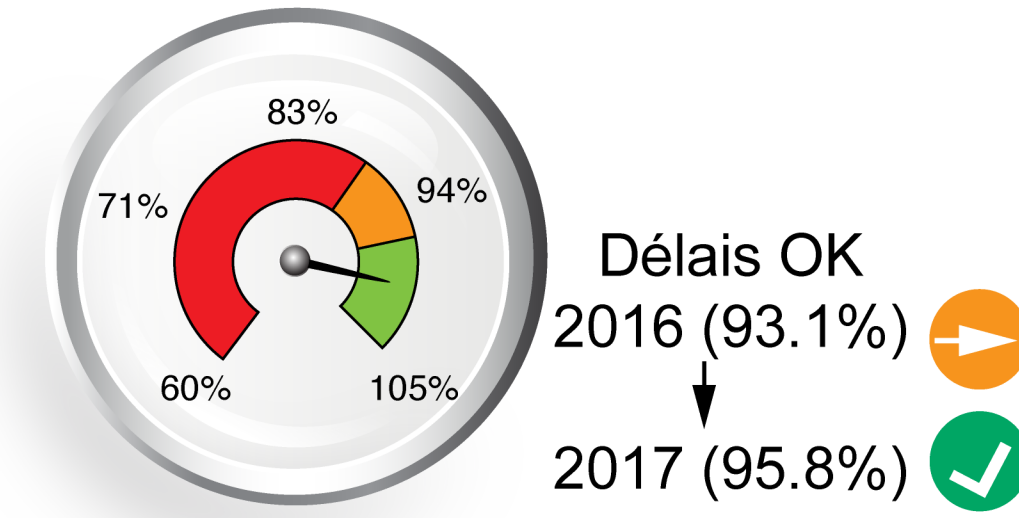
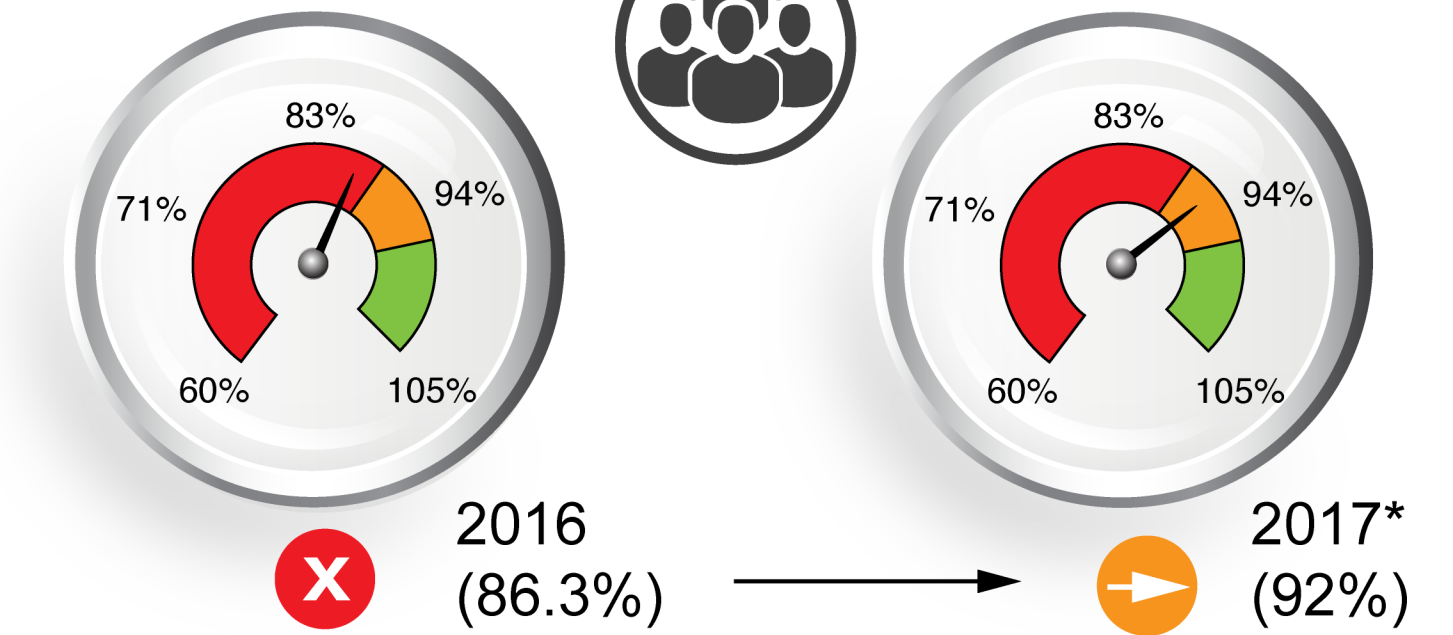


Tableau de bord des Tumor Boards (TB) - Analyses visuelles des données entre 2016 et 2017.

Délai convocation du patient/
1ère consultation
Objectif : <6 jours

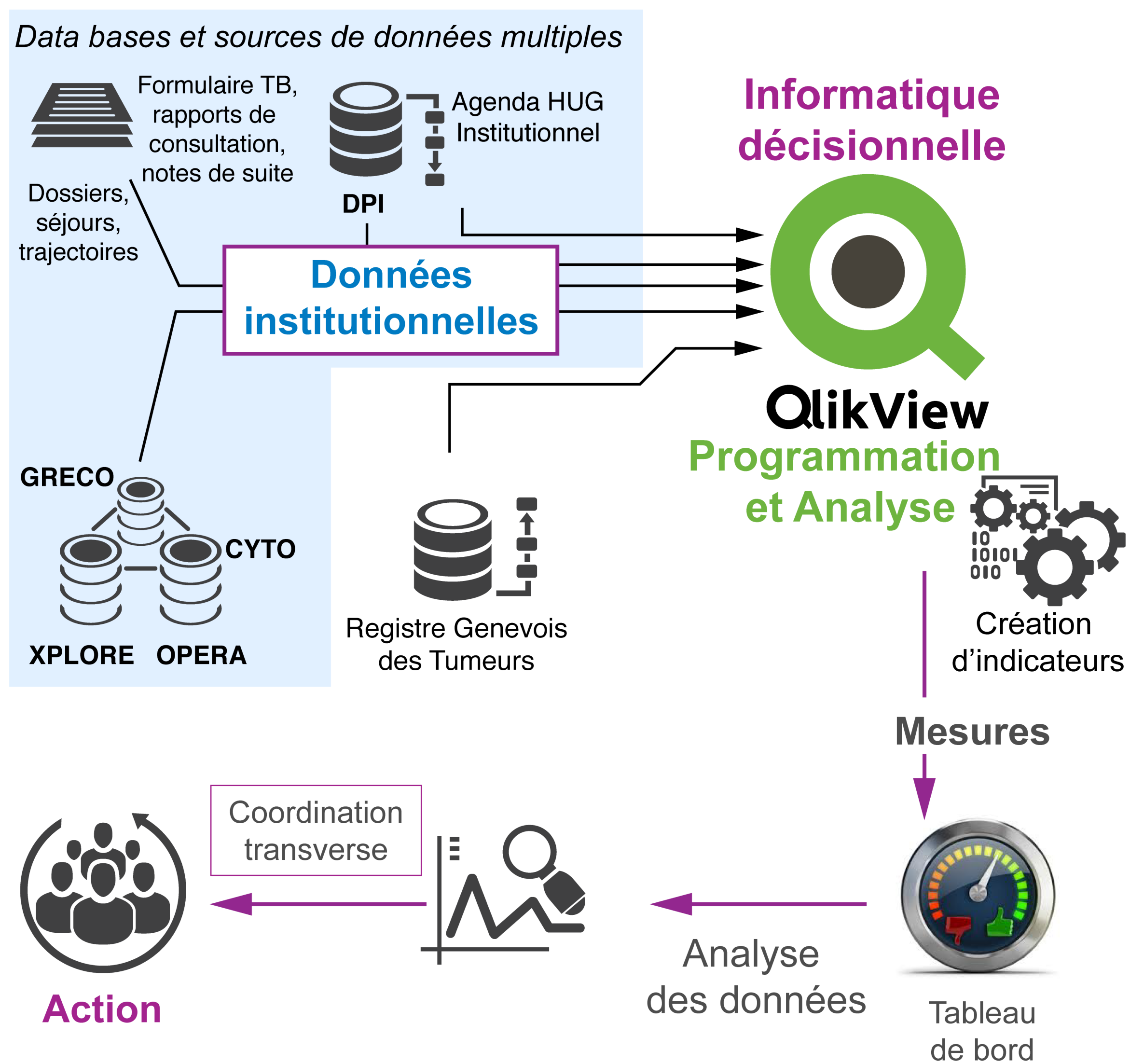


Délais Biopsies/
résultats biopsies
Objectif : <3 jours



Exemples de mesures et analyses d'indicateurs (* en cours). Données issues d'un Tumor Board spécifique. Action sur délais en cours.

Méthodes et outils



- Amélioration des délais (suivi, analyses décisionnelles)
- Visibilité des inclusions de patients dans les études (gestion du suivi)
- Meilleure communication des résultats en externe
- Accréditation
- Benchmark

Conclusions et futures perspectives

- Privilégier la qualité et la prise en charge personnalisée des patients
- Pérenniser les coordinations transverses entre spécialités médicales → par le suivi interactif des indicateurs et l'évolution des analyses programmées
- Développer le système dans le cadre du Réseau Romand d'Oncologie
- Renforcer les interactions avec le Registre Genevois des Tumeurs.

