

# La visite quotidienne au lit du patient au sein du service de médecine interne et de réhabilitation de Beau Séjour

**Chef de projet :** Eliana Hanna - **Groupe projet :** Céline Ventose, Catherine Degoumois-Smith, Elisabeth Desgaches, Valérie Amatobene, Jean-Luc Robert Salaun, Stéphane Cullati - **COPIL :** Anne-Françoise Allaz, Christophe Luthy, Soraya Hamache, Pierre Chopard, Anne-Claire Rae, Sophie Le Du

## Contexte

Suite à l'observation des visites médico-infirmières quotidiennes dans une unité de médecine interne et de réhabilitation à Beau Séjour (SMIR-BS), il a pu être constaté, d'une part que le projet thérapeutique du patient ainsi que les objectifs journaliers qui en découlaient n'étaient pas abordés durant la visite et d'autre part, que les rôles et les responsabilités au sein de l'équipe médico-infirmière n'étaient pas suffisamment clarifiés.

## Objectifs

**Objectif principal :** Elaborer une visite type et efficiente au lit du patient avec la participation des trois acteurs (patient(e) - infirmier(e) - médecin)

### Objectifs secondaires :

- Amélioration de l'organisation des soins avec temps imparti pour la visite
- Diminution de la fréquence des sollicitations médico-infirmières durant le reste de la journée
- Satisfaction des patients
- Adhésion du patient au projet de soins
- Satisfaction des soignants
- Impact sur le travail d'équipe

## Méthode

**LIEUX :** Projet déployé dans 3 unités : 3AK, 2BK (unités pilotes) et 3DK (unité témoin) du SMIR-BS.

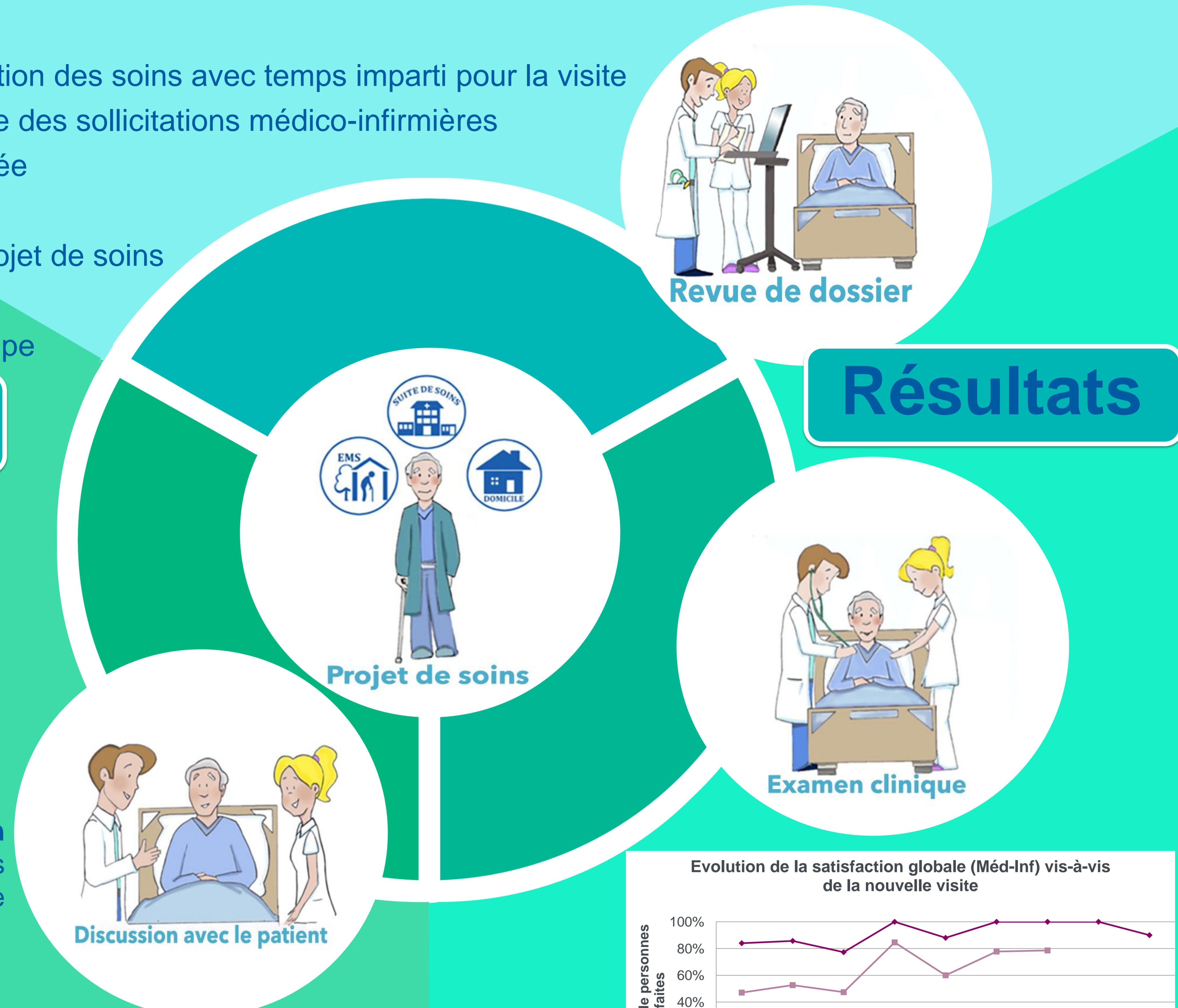
### OUTILS :

Pour l'objectif primaire :

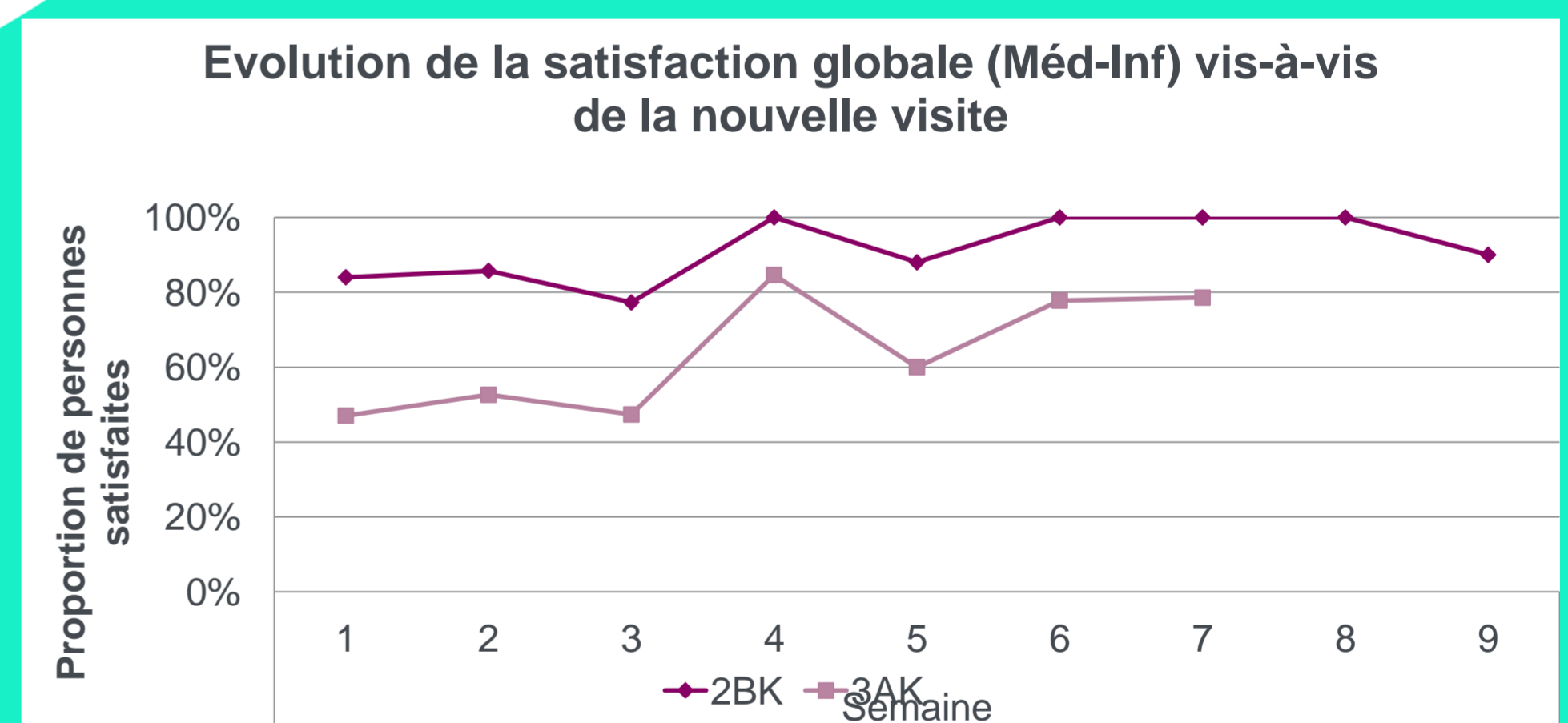
- **un outils** définissant le contenu et structurant la visite.
- **Des séances de préparation** menées par les IRES et les médecins chefs de clinique de ces unités.

Pour les objectifs secondaires :

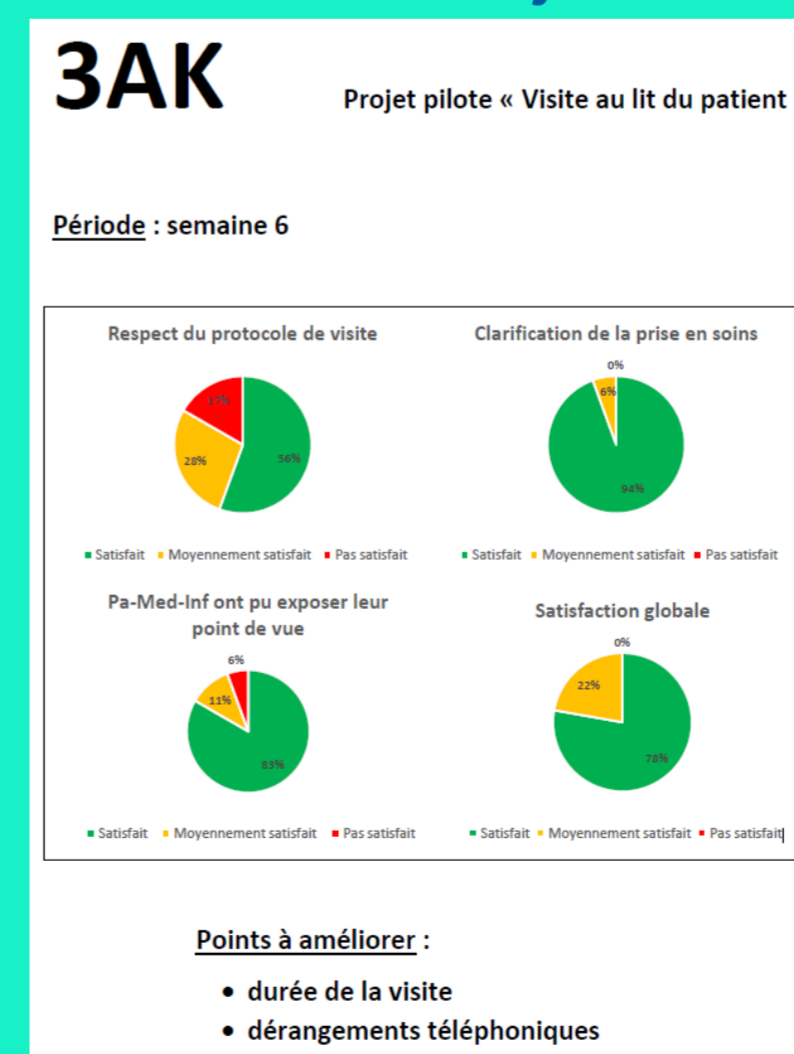
- **Un questionnaire** distribué aux **médecins et aux infirmières** avant et après l'intervention. Il mesure l'esprit d'équipe, l'expérience de la visite quotidienne dans l'unité, la connaissance du projet de soin du patient et l'après visite. Le but étant d'évaluer l'application du projet et de renforcer l'adhésion des équipes. La collecte des ces questionnaires a été faite dans les unités concernées et dans les unités témoins
- **Un questionnaire court et anonyme** de satisfaction distribué aux **médecins et aux infirmières** après chaque visite, pour monitorer la mise en place de la nouvelle visite.
- **Un questionnaire distribué à tous les patients hospitalisés** dans les unités 2BK, 3AK, 3DK, à leur sortie de l'hôpital



## Résultats



Même s'il n'y a pas de différences significatives, les résultats intermédiaires montrent une tendance à l'amélioration dans la satisfaction du personnel avec des patients globalement satisfaits de la prise en charge. Dans l'ensemble, les patients sont satisfaits des médecins, de la visite et des soins reçus durant leur séjour.



	Unité contrôlée (3DK)	Unités pilote (3AK, 2BK)	
Esprit d'équipe (échelle SAQ)	81.9	76.9	ns
Connaissance du projet de soin (moyenne de 2 items; (1 fortement en désaccord, 7 fortement en accord))	6.0	5.4	ns
Satisfact. gén. vis-à-vis de la visite (moyenne de 8 items; (1 fortement en désaccord, 7 fortement en accord))	5.28	5.0	ns
<b>Après la visite :</b>			
Je suis frustré	11%	18%	ns
Impression d'avoir assez de temps à disposition	22%	29%	ns

Le projet est en cours, avec une mesure à T2 qui parviendra aux professionnels en janvier 2018. Les patients recevront à domicile le questionnaire de satisfaction jusqu'à fin janvier 2018.