

# PERLES D'ENCOURAGEMENT KANJI

## Ou comment aider l'enfant à visualiser son parcours de soins en oncologie

Cécile GIBAUT-JOFFE, Virginie GUILLE,

Infirmières de l'unité d'Oncologie Hématologie pédiatrique, Hôpitaux Universitaires de Genève




### INTRODUCTION

- L'unité d'Oncologie Hématologie Pédiatrique est composée d'un secteur hospitalier (Médecine A1) et d'un secteur ambulatoire et accueille des enfants souffrant de pathologies oncologiques ainsi que de pathologies Hématologiques
- Dans le cadre des pathologies oncologiques les traitements de chimiothérapie, radiothérapie, chirurgie, greffe de cellules souches hématopoïétiques, peuvent être très long (6 mois à 3½ ans)
- L'association néerlandaise VOKK, qui réunit des parents d'enfants atteints du cancer, a imaginé le « Kanjerketting », ou « collier » du héros



### LE CONCEPT

Chaque enfant et jeune **de 0 à 18 ans traité pour un cancer** reçoit un fil avec ses premières perles :

- ✓ La perle de début, qui symbolise l'espoir et la vie 
- ✓ Les lettres de son prénom 
- ✓ La perle du courage 



Puis à chaque intervention, l'enfant reçoit la perle correspondante, et façonne ainsi son « KANJI » tout au long de son traitement (une injection, une hospitalisation ou l'anniversaire de l'enfant)

Nous leur donnons également un petit sac en tissu, confectionné par des bénévoles, qui leur permet de ranger leur Kanji.

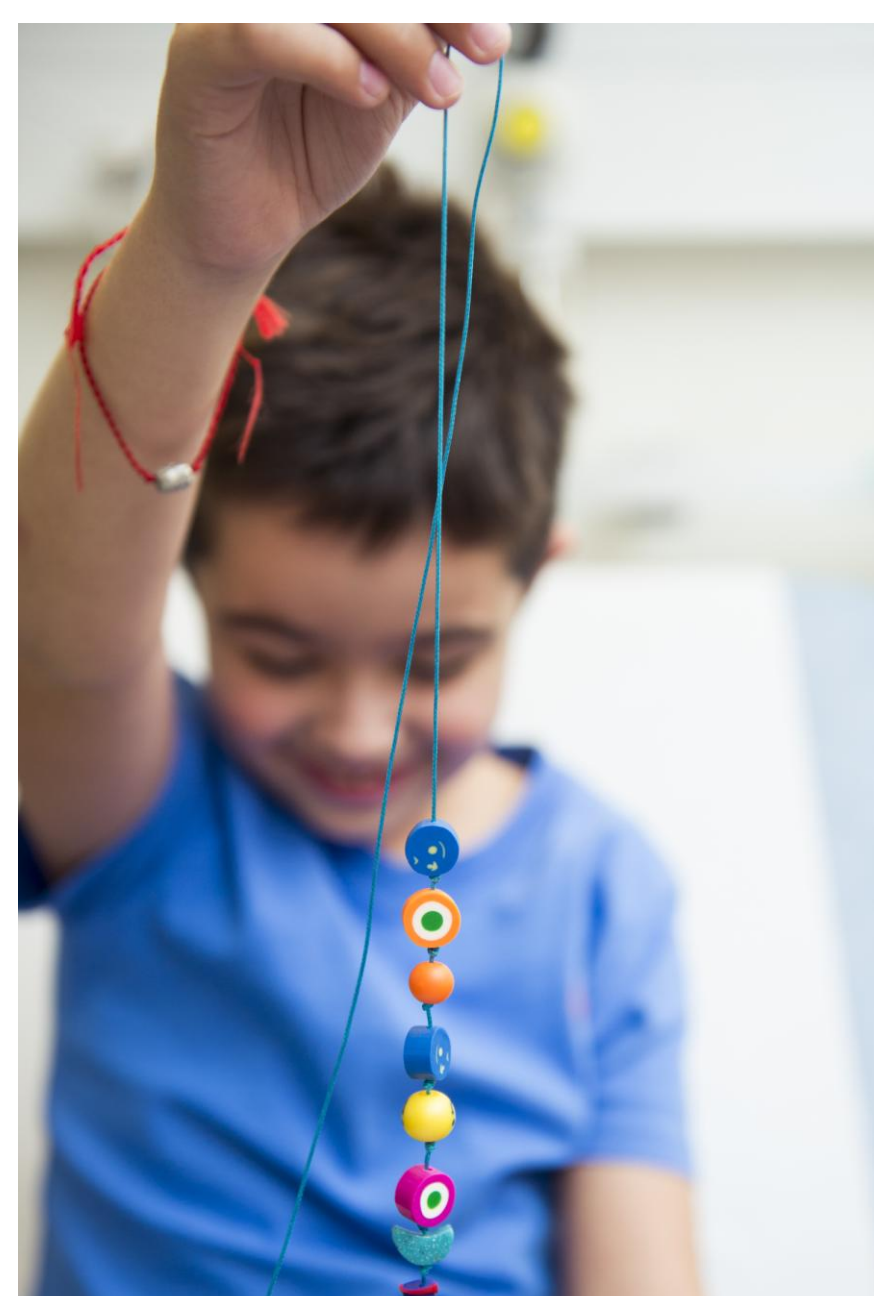
### L'INTÉRÊT DU « KANJI »

Permettre aux enfants de visualiser et de se repérer dans leur traitement, afin de mieux comprendre ce qu'ils vivent et de pouvoir l'expliquer à leurs amis ou leurs proches en se servant du « KANJI » comme support.

C'est aussi un outil pédagogique pour les parents et les soignants, leur permettant de pouvoir mieux préparer l'enfant aux soins qu'il va recevoir.



### DE QUELLE MANIÈRE SONT-ILS DISTRIBUÉS ?



Les infirmières référentes du projet, informent chaque nouveau patient et ses parents de l'existence du projet, auquel ces derniers sont libres de participer ou non.

Elles se chargent également de distribuer les perles au quotidien



Nous tenons à remercier la Fondation des HUG de nous avoir soutenu dans notre projet