

# L'interdisciplinarité comme approche de formation !

## Contexte :

Suite aux résultats de l'enquête ANQ\*, le département Neucli\* a mis en place une formation action en 2014 pour le personnel soignant, pour répondre aux objectifs suivants :

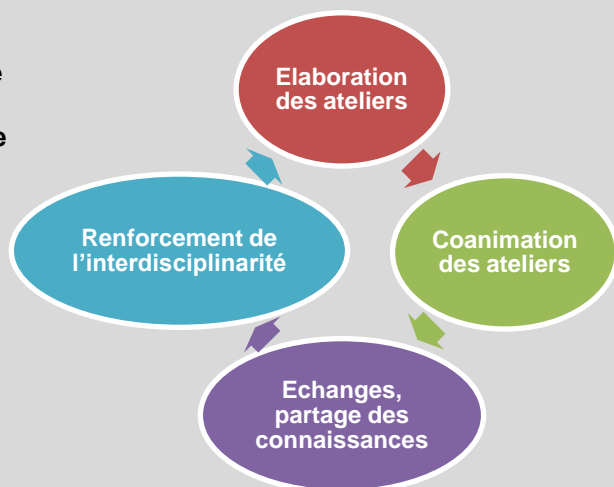
Présenter les nouveaux coussins de positionnement et savoir les utiliser,

Connaitre les bonnes pratiques pour le positionnement du patient neurologique alité,

Préserver l'intégrité cutanée des patients : évaluation, choix du matériel adapté (matelas nimbus, coussins...).



Boucle dynamique observée dans l'évolution de cette formation :



## Elaboration :

Elaboration d'une formation action par les cadres soignants et PPS\* en 2014 : Ateliers pratiques coanimés par infirmiers et PPS : « Prévention des risques chez la personne à mobilité réduite au lit »

## Analyse :

Suite aux ateliers de 2014 : Une amélioration des connaissances et une baisse de la prévalence des escarres\* sont observés en 2015

On observe par ailleurs un tournus important dans le personnel soignant

Nécessité de formation continue et d'intégrer les physiothérapeutes et les ergothérapeutes dans la formation.

### Propositions d'améliorations:

Mettre en avant l'expérience des participants

Inclusion des collaborateurs /animateurs dans l'élaboration des ateliers 2016, des sites Cluse Roseraie et Beau séjour

Formateurs et participants issus du même site

Mise en place d'une trame commune destinée aux animateurs avec messages-clés et déroulement des ateliers

-Elaboration d'une grille d'évaluation de la formation

Support destinée aux participants :

## Résultats :

### Ateliers 2016 :

Renforcement de l'interdisciplinarité par :  
La coanimation des ateliers (inf / ergo / physio)  
L'implication accrue des participants  
La mise à profit des expériences propres des participants, expérimentés et nouveaux collaborateurs

Diminution de la prévalence des escarres

Harmonisation des pratiques professionnelles pour le positionnement des patients et l'usage raisonné du matériel

Partage des connaissances et action coordonnée des soignants et des thérapeutes au bénéfice des patients.

## Conclusion :

Cette formation action a évoluée entre 2014 et 2016.

L'introduction de l'interdisciplinarité au sein de l'équipe de formation et chez les participants a permis de renforcer les liens entre les différents acteurs de soin et de rééducation dans les unités de neurologie et de neuroéducation.

La dynamique d'échanges et de partage des connaissances augmente l'impact de la formation auprès des participants.

Cette formation doit être proposé chaque année pour mettre à jour les connaissances, former les nouveaux collaborateurs et maintenir ainsi la qualité des prestations fournies aux patients.

Département NEUCLI 2014 

### Positionnements au lit des personnes à mobilité réduite

Les personnes ne pouvant pas se mobiliser seules au lit doivent bénéficier de positionnements variés et adaptés. Les objectifs sont :

- Favoriser la récupération
- Garantir un maximum de confort

**PREVENTION**  
Eviter les déformations orthopédiques  
Préserver l'état cutané

**STIMULATION**  
Donner des informations sensorielles  
Réguler le tonus

Coussin triangulaire pour stabiliser le tronc

L'utilisation d'un coussin plat permet d'enlever la pression sous les talons si l'état cutané l'exige (rougeur)

Eviter la pression des draps sur les pieds : utiliser un arceau

Dégager l'épaule côté lit

Appui postérieur

Appui antérieur

**CHANGEMENT DE POSITION TOUTES LES 3 HEURES !**

Un contrôle de l'état cutané au niveau des zones d'appui est nécessaire à chaque changement de position.

Le positionnement du patient au lit est un soin. Il est adapté en fonction des besoins et des réactions du patient.

Pour les personnes victimes d'un AVC consultez les recommandations : « Positionnements et transferts des patients hémiparétiques / hémiplegiques »

Nadia Demnat, ISC plâtres et cicatrisation et soins de réadaptation (38 915), Fabien ALBERT, ergothérapeute (33 959), Monica RE et Coraline RUIZ, infirmières, Emmanuel GUYEN, physiothérapeute (33 941)

\* PPS : pluriprofessionnels de la santé (ergo, physio...)