

VERS UN PARTENARIAT- PATIENT- PROCHE AIDANT -SOIGNANT EN NEUROLOGIE 2BL/HDJ

«...La maladie de parkinson,

c'est le paradoxe d'une pathologie que l'on peut soigner mais jamais guérir qui s'améliore temporairement... mais qui s'aggrave...qui n'est pas mortelle mais avec laquelle on meurt. »

Professeur P. Burkhard ,2014.

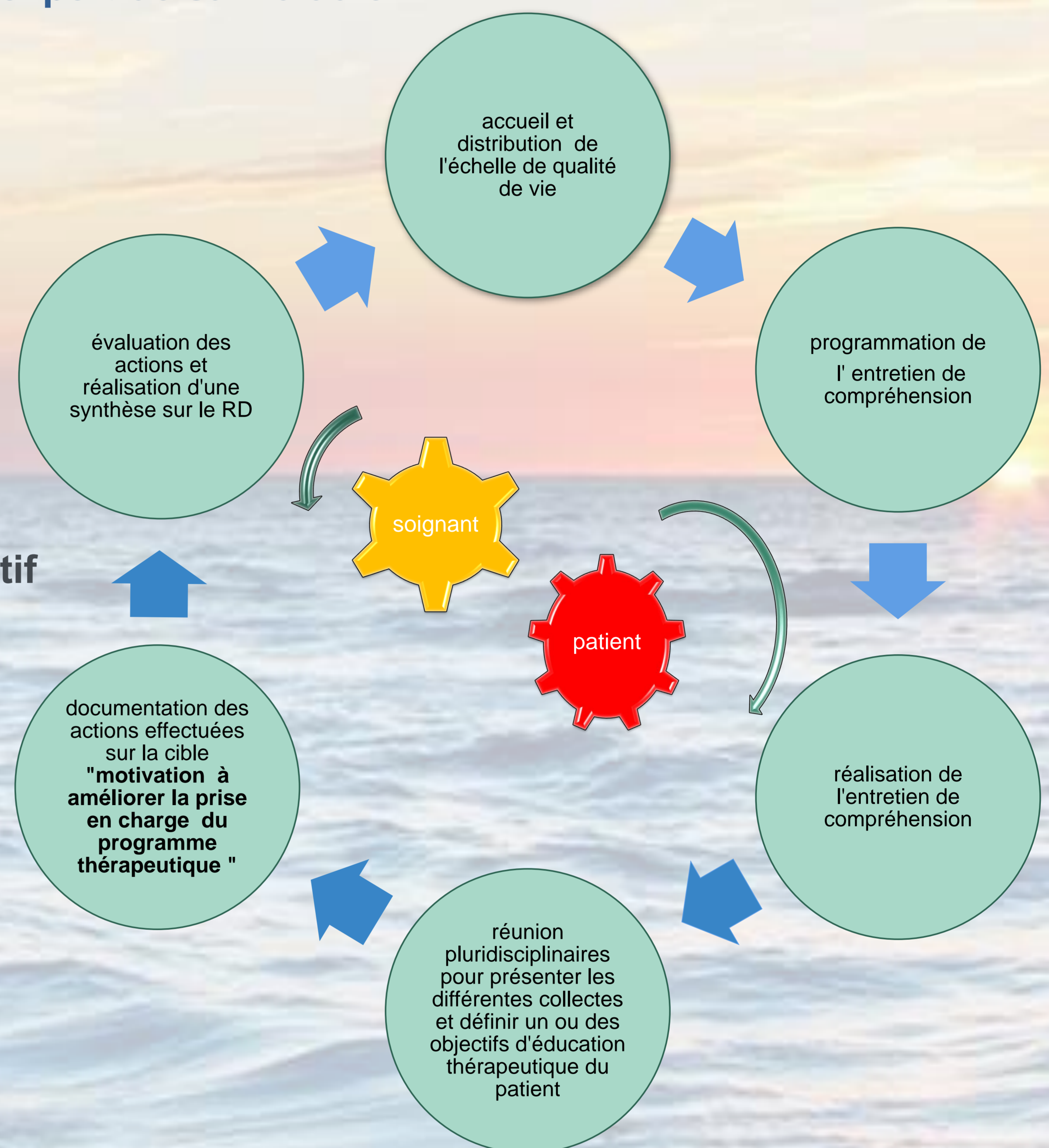


Objectifs

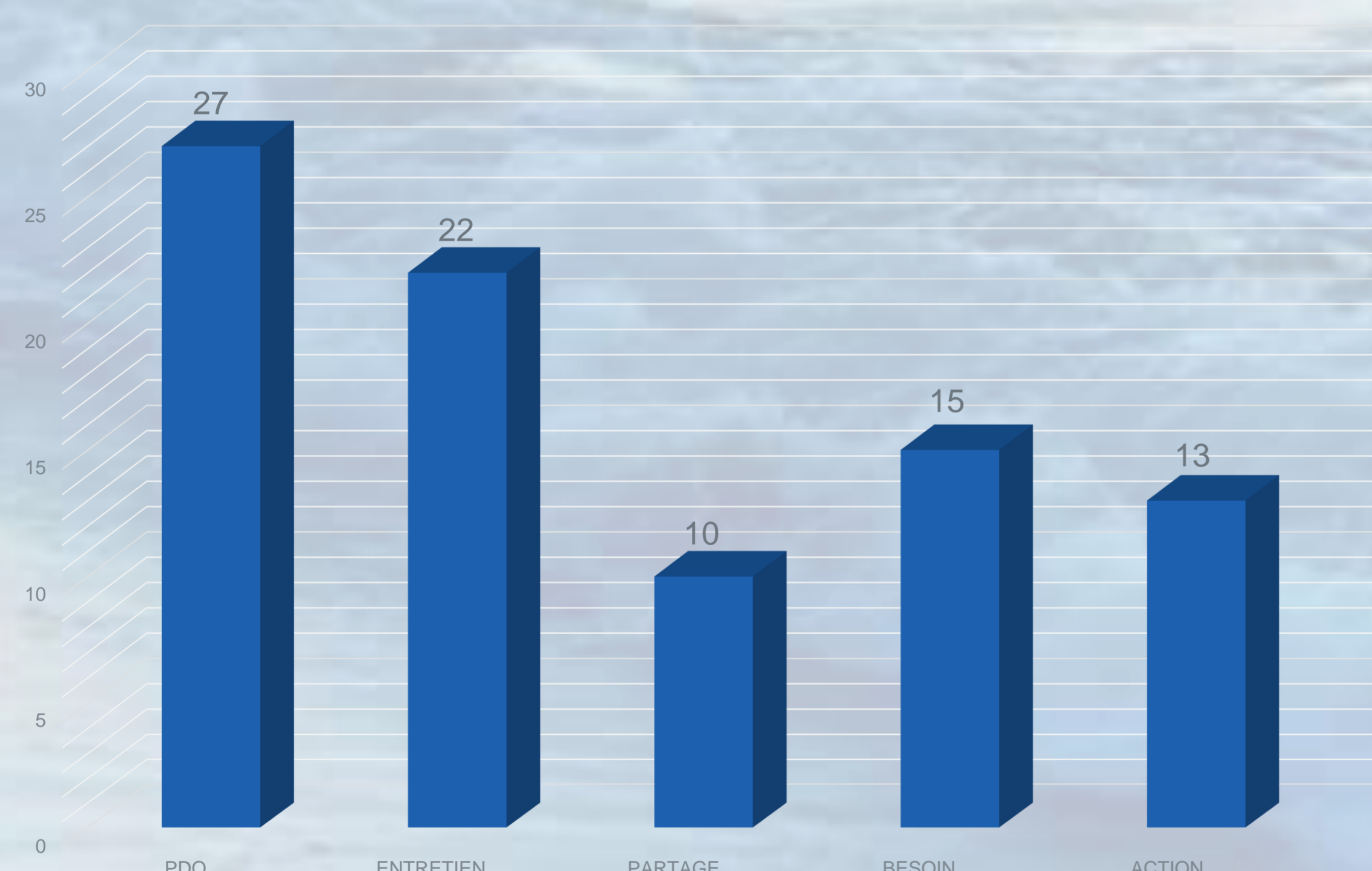
- Proposer un programme de soins personnalisé aux patients parkinsoniens, et à son vécu
- Assurer un suivi tout le long de son parcours
- Développer l'éducation thérapeutique pour ces derniers
- Favoriser le partenariat entre le **soignant expert de soin** et le **patient expert de sa maladie**

Méthodes

- Développement de compétences cliniques et éducatives chez les soignants,
- Réalisation d'une charte en éducation thérapeutique par une équipe pluridisciplinaire,
- **Co construction en équipe d'un processus éducatif** pour le suivi des patients parkinsoniens.



Evaluation de mi novembre



Perspectives 2016

- Pérenniser cette gestion en proposant un accompagnement adapté aux soignants
- Développement de l'interdisciplinarité
- Intégration du proche aidant

Cheffe de projet : Brigitte Victor, IRUS
Emilie Tomkova, Sandrine Bastard, Agnès De Oliveira
Infirmières et aides soignantes du 2BL