



Hôpitaux
Universitaires
Genève



20^{ème} Journée Qualité 7 Décembre 2018

PATIENT ET ITINÉRAIRE PATIENT MANAGER, PARTENAIRES POUR DE MEILLEURS SOINS DE TRANSITION

GAELE RUCHAUD
JEROME STIRNEMANN

20^{ème} Journée Qualité
7 décembre 2018
A6



CONTEXTE ET OBJECTIFS

2012 : Changement du mode de financement des hôpitaux de Suisse

2014 : Implémentation IPM v1 au SMIG

Diminuer les durées moyennes de séjour en améliorant l'anticipation de la sortie/transfert

Améliorer la qualité de la documentation clinique et du codage, en précodant au fil de l'eau

2016 : Implémentation IPM v2

Objectifs de l'IPM v1

+ Augmenter le nombre de patients pris en charge par l'IPM

2018 : Implémentation IPM v3

Objectifs de l'IPM v1 et v2

+ orientation qualité et satisfaction patients



MÉTHODE

Analyse de l'implémentation de l'IPM v3 au SMIG

Basé sur un constat des IPM v2 : Ecart à l'ALOS & DMS en diminution, mais satisfaction des collaborateurs 😊 et des patients 😞

Implémentation des deux IPM supplémentaires depuis juin 2018 (en plus des IPM en poste jusqu'à là).

Indicateurs analysés :

Financiers : Case Mix global & Ecart à l'Alos

Satisfaction collaborateurs

Satisfaction des patients

OBJECTIFS DE L'IPM V3

- Répondre aux besoins de tous les patients des unités couvertes
- Développer et augmenter la satisfaction du patient et de sa famille : entretiens, référent du séjour, appels
- Diminuer les réadmissions potentiellement évitables
- Anticiper les sorties/transfert dès l'admission et prévoir la durée d'hospitalisation cible (projet OPTS)
- Intensifier la collaboration pluri professionnelle
- Aider les médecins et les équipes soignantes au quotidien, détecter les gaspillages et améliorer les processus
- Améliorer la documentation clinique
- Diminuer les journées d'hospitalisation inappropriées



RÉSULTATS INTERMÉDIAIRES

Indicateurs financiers selon les différentes zones (unités avec IPM en 2018 [JUL22, 32, 41, 42] versus unités sans IPM en 2018 [JUL31, 52]) et selon les différentes périodes de 6 mois (juin à novembre 2017 versus juin à novembre 2018).

type_unite_periode	CW_moyen	CaseMix	ALOS theorique	nb_EDS	Ecart à l'ALOS	LOS	taux_precodage
JUL22, 32, 41, 42_2017	1.26	1807.0	8.09	1436	1.76	9.85	0.56
JUL22, 32, 41, 42_2018	1.23	1848.4	7.91	1499	1.19	9.57	0.75
JUL31, 52_2017	1.66	1027.8	8.12	621	2.46	10.58	0.49
JUL31, 52_2018	1.55	931.9	7.84	603	2.84	11.25	0.01
delta avec IPM	-0.03	41.5	-0.2	63	-0.6	-0.3	0.2
delta sans IPM	-0.11	-95.9	-0.3	-18	0.4	0.7	-0.5
Différence delta Avec - Sans		137.3		81	-0.9		
DANS LES UNITES AVEC IPM/6 mois							
Séjours récupérés						88.8	
Points de CW récupérés		41.5		77.7		109.5	
En CHF (CW x 10600 * 0.45)		197727		370557		522252	
Gain (CHF) / IPM / mois		8239		15440		21761	



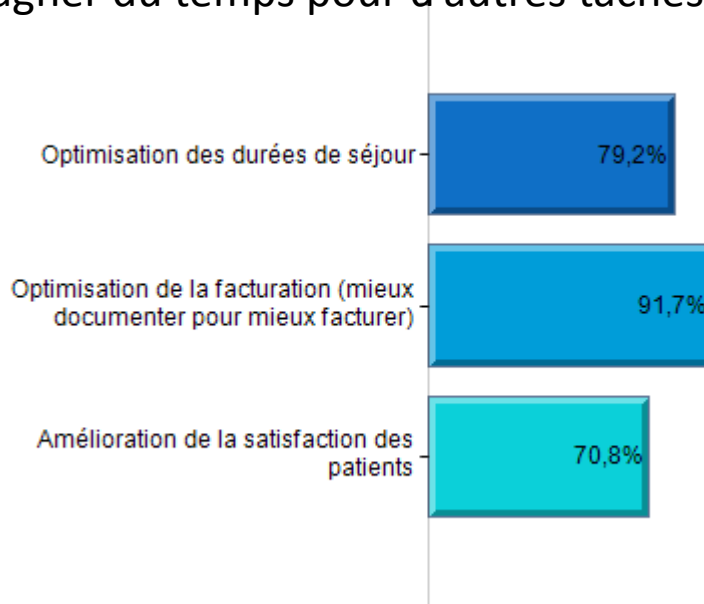
RÉSULTATS INTERMÉDIAIRES

Enquête faite auprès des internes sur 3 mois de août à octobre 2018.

1ère analyse :






- 70 % des internes pensent que l'IPM les aide dans la documentation clinique
- 44 % trouvent que l'IPM participe à la coordination des intervenants
- 78 % estiment que l'IPM les aident dans l'orientation et le suivi des demandes de transfert
- 38 % pensent que l'IPM contribue à la satisfaction des patients
- 58 % trouvent que l'IPM leur fait gagner du temps pour d'autres tâches

Par degré
d'importance,
comment classeriez
vous les objectifs
des IPM ?





RÉSULTATS INTERMÉDIAIRES

Enquête faite auprès des patients hospitalisés en avril et en octobre 2018

- **90,5 %** des patients trouvent que la durée du séjour était adaptée à leur problème de santé :  de 17,1%
- **96.9 %** des patients trouvent que l'organisation de leur sortie était moyennement à très bien organisée :  de 6.8%
- **70,1 %** des patients estiment que leur situation personnelle a été tout à fait prise en compte pour l'organisation de leur sortie :  de 14.4 %
- **53.5 %** des patients avait une personne référente pour l'organisation de leur sortie :  de 14.2%
- **82.4 %** des patients ont eu suffisamment d'informations sur leur lieu de réhabilitation : 

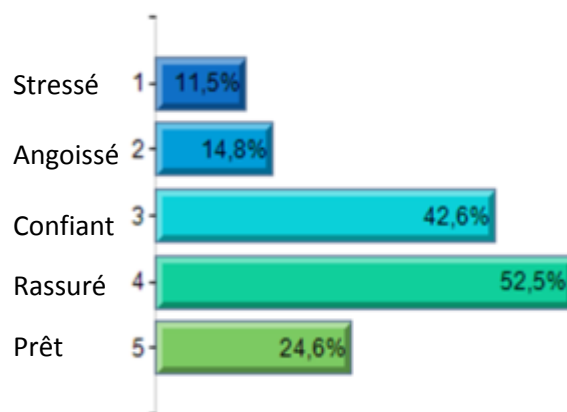
RÉSULTATS INTERMÉDIAIRES

Enquête faite auprès des patients hospitalisés en avril et en octobre 2018

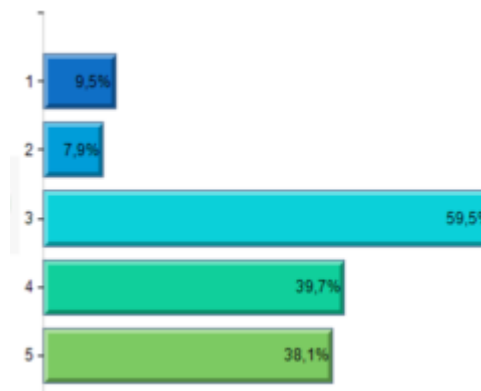
- **86.6 %** des patients pensent que toutes les conditions avaient été mises en place pour assurer en toute sécurité le retour à domicile:  de 21%
- **31 %** des patients ont été contactés après leur séjour hospitalier :  de 26.1%

Comment
vous sentiez-
vous au
moment de
la sortie ?

Avril 2018



Octobre 2018



REMERCIEMENTS

Fondation privée des HUG (fond Priority 2017)

Direction des finances (Brigitte Rorive)

SMIG

Projet 20/20 «Itinéraire des Patients dans le réseau de soins»