

Développement de mon bébé le long de ma grossesse.

Formation des membres et début des mouvements. L'embryon devient un fœtus : il mesure environ 3 cm et pèse environ 9g.

Formation des traits du visage, le nez et les oreilles. Début des mouvements fœtaux. Le fœtus mesure entre 6 et 7 cm et pèse environ 90g. Il peut sucer son pouce dès 14 semaines.

Le fœtus mesure environ 13/14 cm et pèse environ 200g. Les mouvements fœtaux sont rarement perceptibles pour une 1<sup>ère</sup> grossesse. Plutôt pour une 2<sup>e</sup> grossesse.

Il mesure de 20 à 22 cm et pèse de 450g à 550g. Les mouvements sont de plus en plus perceptibles par la maman. Il bouge les doigts et la bouche. Il réagit aux stimuli tactiles et perçoit certains sons de l'extérieur.

Il mesure environ 28 à 35 cm et pèse 700 à 800g. Le fœtus est enduit d'une substance crémeuse appelée vernix qui protège sa peau. Vers 26/28 semaines. Il réagit aux bruits intenses et perçoit le goût des aliments que mange sa maman.

Le fœtus pèse environ 1500g à 1800g et mesure environ 37 cm. Il ouvre les yeux et distingue des ombres.

Le fœtus pèse environ 2800 à 3100g et mesure de 40 à 45 cm. L'odorat se développe enfin grâce à l'alimentation de la maman. Il est capable de différencier plusieurs odeurs.

Le fœtus pèse de 3500 à 3700g et peut mesurer plus de 48 à 52 cm. Il ouvre et ferme ses yeux et réagit à la lumière.

Consultations

**1<sup>ère</sup> consultation**  
Examens laboratoires  
Début grossesse  
Dépistage prénatal séquentiel

**Echographie**  
Datation  
Dépistage prénatal (complément)

**2<sup>e</sup> consultation**  
Examens laboratoires  
Vaccination proposée  
Entretien prénatal  
Préparation à la naissance

**Echographie morphologique**

**3<sup>e</sup> consultation**  
Examens laboratoires  
Vaccination proposée  
Préparation à la naissance

**4<sup>e</sup> consultation**  
Examens laboratoires  
Vaccination proposée

**5<sup>e</sup> consultation**  
Examens laboratoires  
Vaccination proposée

**6<sup>e</sup> consultation**  
Examens laboratoires  
Vaccination proposée

**7<sup>e</sup> consultation**  
Examens laboratoires  
Vaccination proposée

Dernières règles

1<sup>ère</sup> - 8<sup>e</sup> semaine d'aménorrhée

Dès 9 SA

12-14 SA

15-18 SA

20-21 SA

24-26 SA

30-32 SA

34-36 SA

37-39 SA

40-41 SA

SA: semaine d'aménorrhée

2 mois

3 mois

4 mois

5 mois

6 mois

7 mois

8 mois

9 mois

Notes

Notes

Notes

Notes

Notes

Notes

Notes

Notes

Notes

22 à 26 SA  
Extrême prématuré

27 à 31 SA  
Grand prématuré

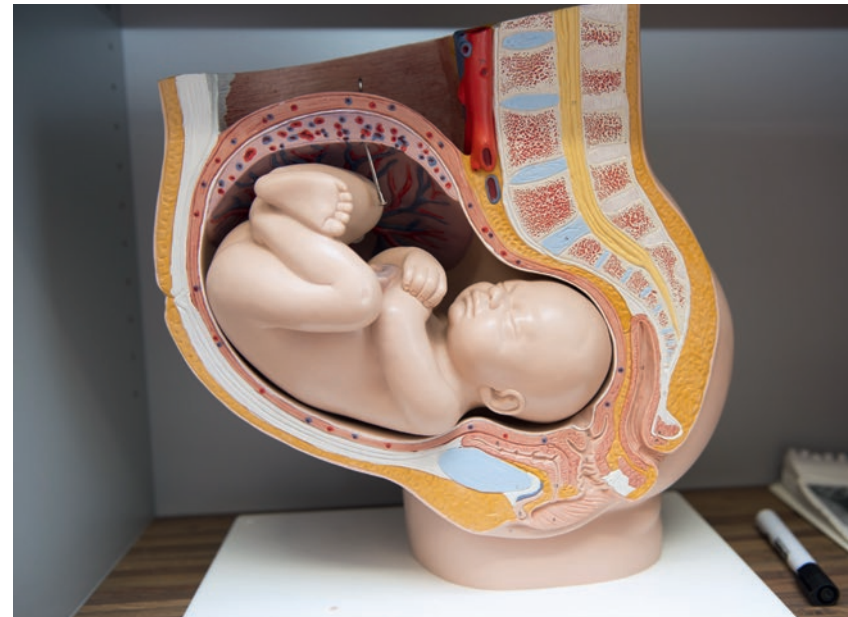
32 à 34 SA  
Modérément prématuré

35 à 37 SA  
Faiblement prématuré

> 37 SA  
A terme

## Cours de préparation à la naissance

### Préparation à l'accouchement



### + INFO

Vous allez prochainement accoucher aux HUG? Laissez-vous guider par une visite virtuelle à travers la Maternité pour y découvrir les salles d'accouchement, les chambres, les équipements, etc.  
➔ [http://hug.plus/maternite\\_visite](http://hug.plus/maternite_visite)

### Grossesse en mouvement



### + INFO

La Maternité propose aux futurs parents une palette diversifiée de cours de préparation à la naissance et à la parentalité. Descriptifs vidéo et inscription en ligne à l'adresse suivante :  
➔ [www.hug-ge.ch/pan](http://www.hug-ge.ch/pan)

### Retour à la maison

