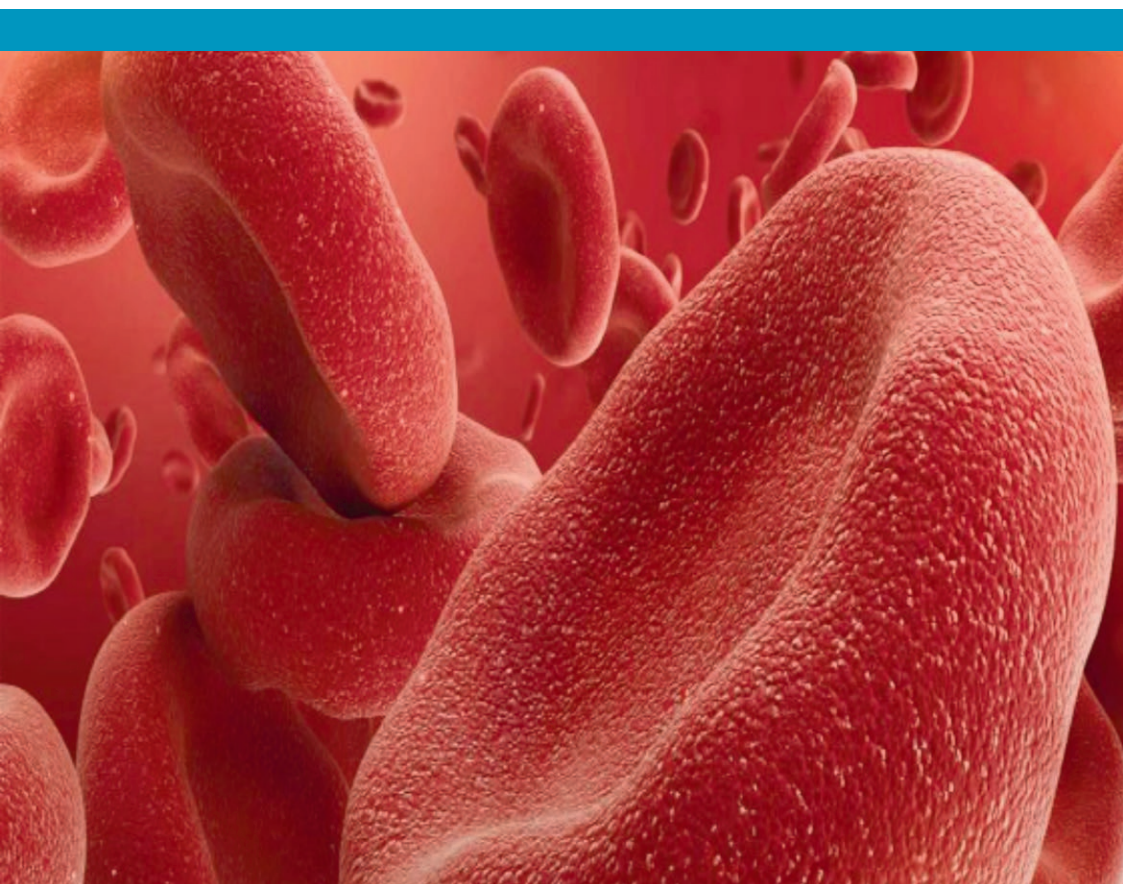


CHIRURGIE SOINS INTENSIFS

63^e Cours suisse de formation en nutrition

8, 9 et 10 mai 2023

Hôpitaux universitaires de Genève



Bienvenue

Madame, Monsieur, Cher(ère) Collègue,

Les patients et patientes bénéficiant de chirurgie et/ou de soins intensifs présentent des perturbations du métabolisme, de l'appétit et de la digestion. Il en résulte fréquemment une malnutrition qui péjore l'évolution clinique et les coûts thérapeutiques. Le cours suisse de formation pratique et théorique en nutrition clinique permet d'acquérir les bases physiologiques et les procédures cliniques pour optimiser le soin nutritionnel au quotidien.

La 63^e édition du cours aura lieu du 8, 9 et 10 mai 2023 aux Hôpitaux universitaires de Genève. Des séances théoriques et des présentations cliniques se succèdent, ce qui limite le nombre de places à 30. L'inscription doit être finalisée **avant le 2 avril au plus tard** et s'effectue uniquement sur le site de la SSNC : www.ssnc.ch (sous cours & formations/programme). Le soutien de la SSNC permet de minimiser la finance d'inscription à CHF 150.- pour les membres de la SSNC/GESKES, CHF 200.- pour les non-membres de la SSNC/GESKES et CHF 40.- pour les étudiants. Un diplôme est remis au terme du cours.

Dans l'attente de votre réponse, je vous présente, Madame, Monsieur, Cher(ère) Collègue, mes respectueuses salutations.

Pre Laurence Genton

Intervenants et intervenantes

Caroline Bastid (CB), Service de gastro-entérologie et hépatologie, HUG

Lucie Bouchoud (LB), Service APSIC/pharmacie, HUG

Tinh-Hai Collet (THC), Unité de nutrition, HUG

Aude de Watteville (ADW), Unité de nutrition, HUG

Arnaud Dupuis (AD), Service de chirurgie viscérale, HUG

Françoise Esteve (FE), Service ORL et chirurgie cervico-faciale, Unité de phoniatry, HUG

Laurence Genton Graf, (LG) Unité de nutrition, HUG

Pouya Iranmanesh (PI), Service chirurgie viscérale, HUG

Manuela Garcia Paillard (MG), Directions des soins, HUG

Léo König (LK), Unité de nutrition, HUG

Claude Pichard (CP), Unité de nutrition, HUG

Frédéric Ris (FR), Service de chirurgie viscérale, HUG

Alexandra Hemmer (AH), Unité de nutrition, HUG

Yves Dupertuis (YD), Unité de nutrition, HUG

Lucie Favre (LF), Service d'endocrino-diabétologie et métabolisme, CHUV

Magali Mira (MM), Service de médecine palliative, HUG

Mette Berger (MB), Soins intensifs, CHUV

Programme

Lundi 8 mai – Salle BDL2

- 9h **Introduction – présentation et attente des participants** (LG et THC)
- 9h15 **Concepts physiopathologiques** (CP)
- 10h Pause café
- 10h30 **Évaluation nutritionnelle et indications à la nutrition artificielle** (AH)
- 11h **Cas clinique** (THC)
- 11h30 **Voies d'accès de NE** (CB)
- 12h Repas
- 13h15 **Calorimétrie indirecte** (YD)
- 13h45 **Compatibilité substrats iv** (LB)
- 14h15 Pause café
- 14h45 **Troubles de la déglutition post-intubation et post-chir. ORL** (FE)
- 15h15 **Cas clinique chirurgie ORL** (MM)
- 15h45 **Discussion. Évaluation du cours** (LG)

Mardi 9 mai – Salle BDL2

- 9h **Besoins nutritionnels chir.** (THC)
- 9h30 **Suivi et complications liés à la nutrition entérale et parentérale** (LK)
- 10h **Stomies d'alimentation et de décharge** (MG)
- 10h30 Pause café
- 11h **Pancréatite et DPC: prise en charge nutritionnelle** (LG)
- 11h30 **Cas clinique pancréatite** (ADW)
- 12h Repas

- 13h15 **Réinstillation de NE post-chir.** (FR)
- 13h30 **Guidelines: GRACE, pré-habilitation, charge glucidique, immunonutrition** (FR)
- 14h Pause café
- 14h30 **Intestin court et prise en charge nutritionnelle** (LG)
- 15h **Cas clinique iléostomie (intestin court ou Crohn ou chir. onco)** (LK)
- 15h45 **Discussion. Évaluation du cours** (LG)

Mercredi 10 mai – Salle BDL2

- 8h30 **Chirurgie bariatrique: préparation et indication** (PI)
- 9h **Suivi d'un patient post-chirurgie bariatrique** (LF)
- 9h45 Pause café
- 10h15 **Besoins nutritionnels aux SI, Guidelines ESPEN (y compris SPN)** (MB)
- 11h **Voies d'accès veineux centrales et périphériques** (AD)
- 11h30 **Cas clinique COVID y compris calorimétrie** (ADW)
- 12h **Évaluation du cours. Synthèse - Fin du cours** (LG)

Informations pratiques

Adresse

Hôpitaux universitaires de Genève
Salle BDL2 (Bât Julliard – Niveau 0)
Rue Alcide-Jentzer 17, 1205 Genève

Renseignements

Secrétariat de l'Unité de nutrition HUG, ☎ 022 372 93 49, F 022 372 93 63

Finance d'inscription (pour les 3 jours)

Fr. 200.- pour les non-membres de la SSNC/GESKES
Fr. 150.- pour les membres de la SSNC/GESKES
Fr. 40.- pour les étudiants

Inscription et paiement

Uniquement sur le site web de la SSNC

➔ www.ssnc.ch (sous cours & formations/programme)

Accès

Bus 1, 5 et 7, arrêt « Hôpital » (trajet Gare-Hôpital 12 minutes)

Tram 12 et 18, arrêt « Augustins »

Léman Express, arrêt « Genève-Champel »

