

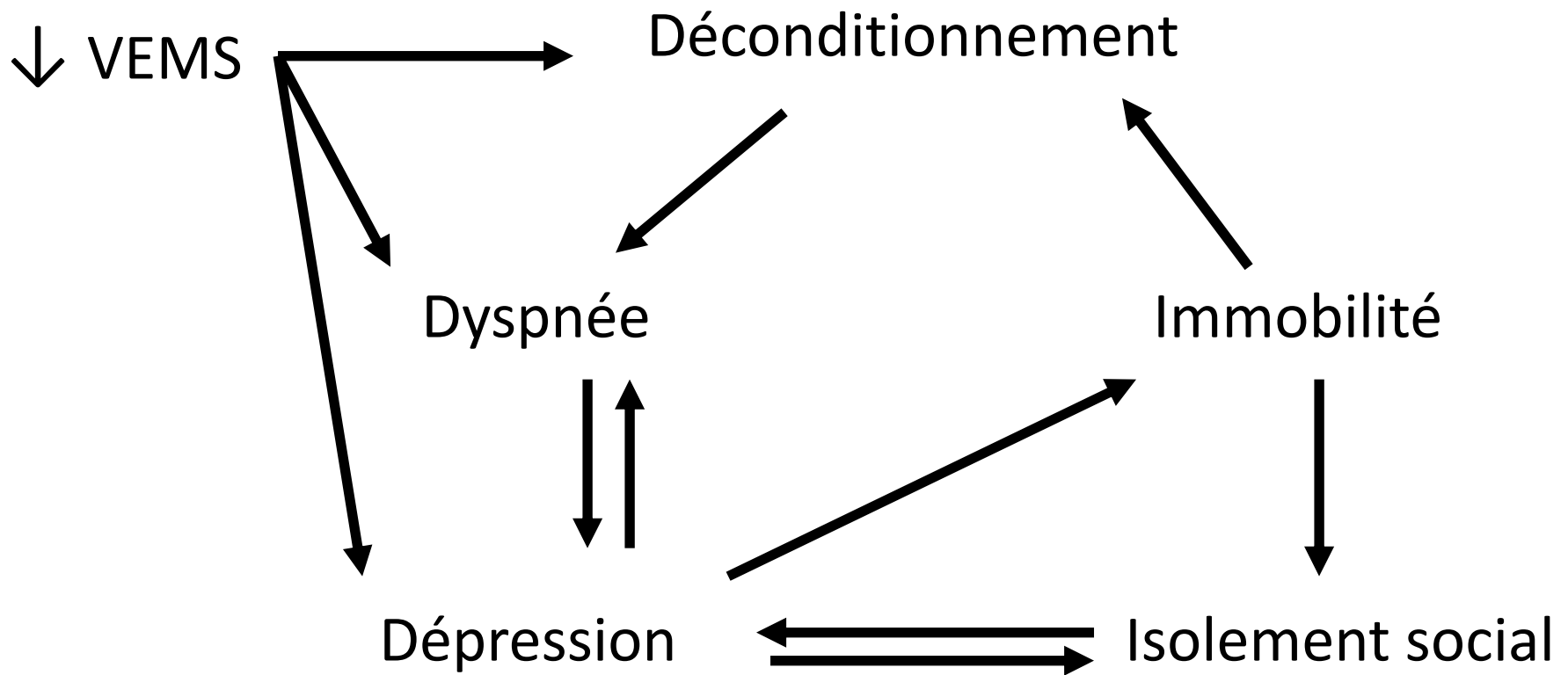
Mieux dans ses bronches,

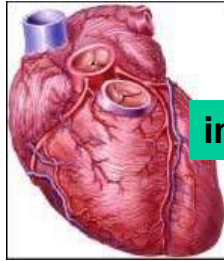
mieux dans sa tête...

mieux dans sa vie !



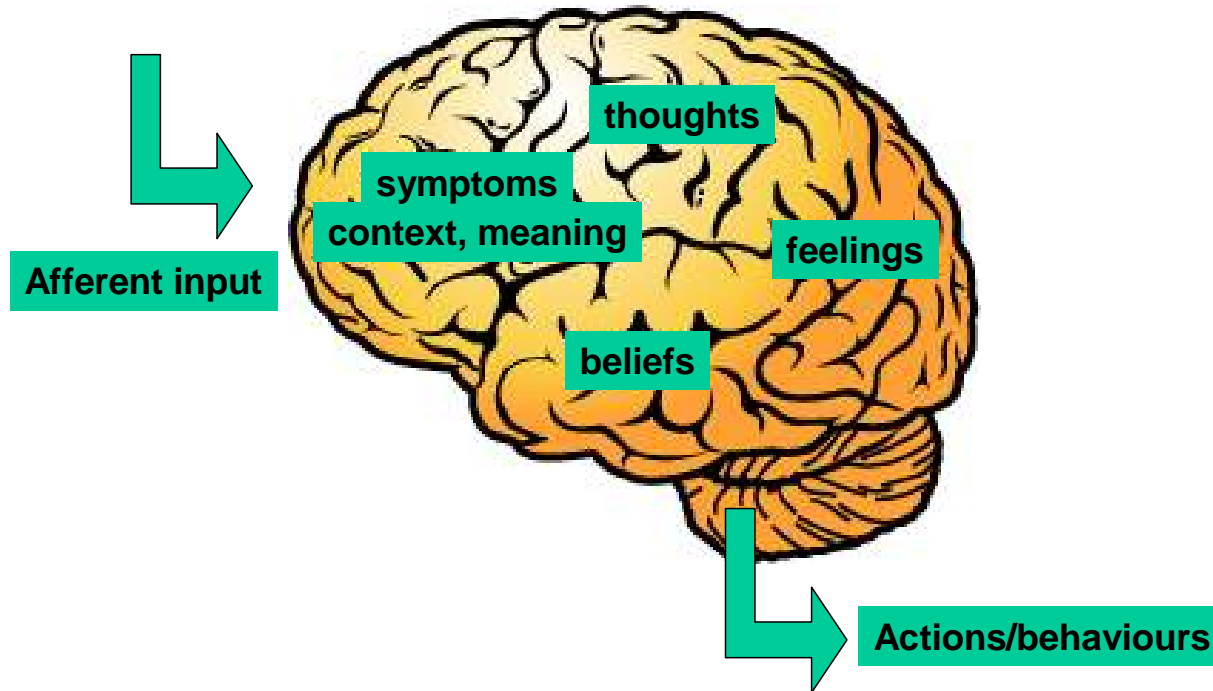
BPCO: Le cercle vicieux du déconditionnement





impairment

The psychology of living with a long term condition



La réhab. Pulm. n'est pas seulement l'activité physique...

Interventions et méthodes éducatives favorisant l'auto-efficacité et le changement comportemental

Facteurs de renforcement ;

- Famille, amis, professionnels de santé
- Bienfaits réels (réussites antérieures)

L'accompagnement du patient à long terme est largement sous-estimé!

Changement de rôle pour le patient

Avant

- Exécuteur des ordres médicaux
- Prendre des médicaments et suivre des conseils sans nécessairement comprendre pourquoi



Aujourd'hui

- Faire le deuil de ne plus jamais vivre sans maladie
- Faire des choix concernant la vie avec sa maladie
- Prendre part dans son style de vie, dans son traitement
- Coordonner ses soins
- Savoir où consulter pour quoi

Effet du groupe

- Effet dynamisant
- Positif de voir autres personnes avec la BPCO (maladie qui mène souvent à l'isolement sociale)
- Partage des soucis similaires
- Le dynamique du groupe comme facilitateur pour faire passer un message ou un comportement (apprentissage d'O2 p ex)
- Apprentissage par des pairs (très fort)

L'éducation thérapeutique / l'autogestion

- La BPCO - quelle représentation de la maladie?
- Pourquoi m'essouffler encore?
- Maîtrise du souffle
- Prise de médicaments
- Gestion de stress et l'anxiété
- Avoir une alimentation saine
- Qu'est-ce une aggravation (exacerbation)? Spt?
- Conserver son énergie
- Plan d'action - objectif du patient atteignable.
- Planifier son quotidien
- Planifier un voyage

L'AUTOGESTION = SELF-MANAGEMENT

les tâches que la personne doit gérer elle-même en vivant le mieux possible avec une ou plusieurs maladies chroniques.

Ces tâches incluent;

1. la confiance à suivre le traitement médical
2. le rôle à gérer sa propre vie(spt)
3. la gestion de son état émotionnel (en raison de la maladie)

Résultats attendus de la réhabilitation pulmonaire

- améliorer qualité de vie
 - augmenter l'auto-efficacité (renforce l'autogestion)
 - meilleure utilisation des services de santé -
fidélisation du patient
 - maintien des comportements sains
1. *SPLF. Recommandations sur la prise en charge de la BPCO, argumentaire – Mise à jour 2009. Rev Mal Resp 2010;27:S36-S69*
 2. *GOLD. Global Strategy for Diagnosis, Management, and Prevention of COPD December 2011.*
 3. *Ch Préfaut et G Ninot. La réhabilitation du malade respiratoire chronique. Ed Masson, Paris, 2009.*
 4. *Bourbeau J, Nault D, Dang-Tan T. Self-management and behaviour modification in COPD. Patient Education and Counseling 2004; 52:271-277.*



Preparing posters Hôpital de la Tour 2010

Modalités pratiques pour le Dr

Prescription de physiothérapie :

- Diagnostic : BPCO , Gold....(+ tout info utile)
- réhabilitation pulmonaire
- 9x / prescription

Max 4 x 9 séance/an rembours

The image shows a document titled "Prescription der Physiotherapie" (Prescription of Physiotherapy). It is a form used by a doctor to prescribe physiotherapy. The form includes sections for patient information, a list of symptoms or conditions, and a section for the physician's prescription and signature. The text on the form is in German. The form is titled "Prescription der Physiotherapie" and includes fields for patient information, a list of symptoms or conditions, and a section for the physician's prescription and signature. The form is titled "Prescription der Physiotherapie" and includes fields for patient information, a list of symptoms or conditions, and a section for the physician's prescription and signature.

Pour avoir des prescriptions de physiothérapie
gratuitement :

www.physioswiss.ch

→ Services

→ Downloads et liens

→ Formulaires

The image shows a printed form titled "Verordnung zur Physiotherapie" (Prescription for Physiotherapy). The form is in German and contains various fields for patient information, medical history, and treatment details. It includes sections for "Anamnese" (History), "Diagnose" (Diagnosis), and "Physiotherapeutische Massnahmen" (Physiotherapeutic Measures). The form is designed for a healthcare professional to fill out and sign.

Modalités pratiques pour le patient

- Important de venir **régulièrement** 2 ou 3 fois/semaine.
- Groupe de 3 à 7 personnes
- Séances en salle de gym adaptées à chaque patient, parfois séance à l'extérieur, et des ateliers comment vivre avec la BPCO.
- Habits confortables
- Dans un lieu confortable et sécurisé avec des physiothérapeutes spécialisés

A la fin de la réhabilitation le médecin prescripteur reçoit un rapport de la réhabilitation pulmonaire.

La collaboration médecin ↔
physiothérapeute est primordiale dans le but de rester centré sur **la prise en charge du patient atteint de BPCO** et non seulement sur la BPCO.

Rehabilitation pulmonaire à GE

- **HUG**
- Tél 022-372 36 23
- Personne de contacte :
- www.hug-ge.ch

- **HOPITAL
DE LA TOUR**
- Tél 022-719 6242
- Personne de contacte :
elodie.marguet@latour.ch ou
pascal.weber@latour.ch
www.latour.ch

MERCI DE VOTRE ATTENTION