

RENONCEMENT AUX SOINS

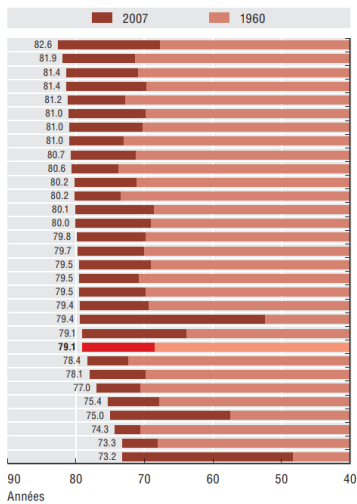
Mayssam Nehme
Idris Guessous

Unité d'épidémiologie populationnelle
Service de médecine de premiers recours
Hôpitaux universitaires de Genève

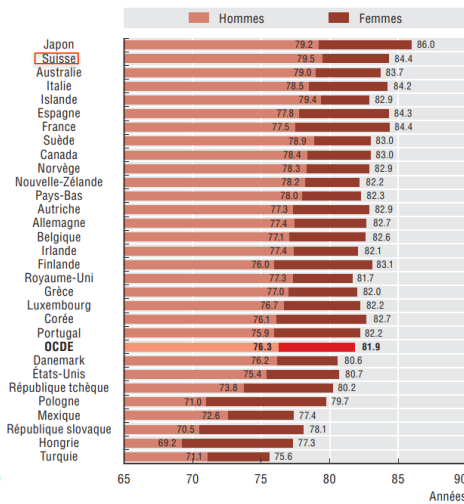


1

1.1.1 Espérance de vie à la naissance, population totale, 1960 et 2007 (ou dernière année disponible)



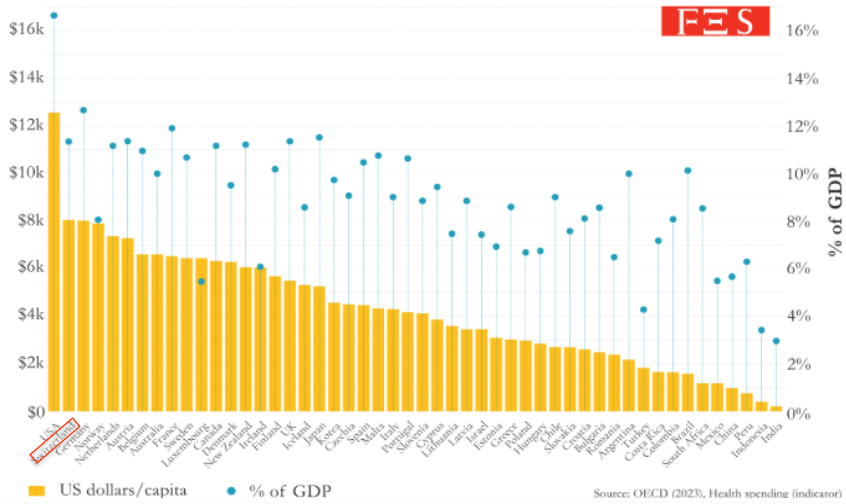
1.1.2 Espérance de vie à la naissance, par sexe, 2007 (ou dernière année disponible)



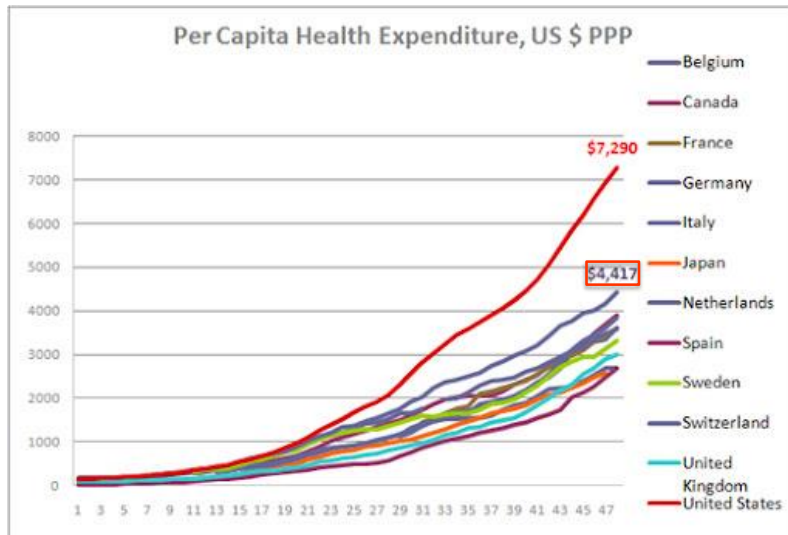
2



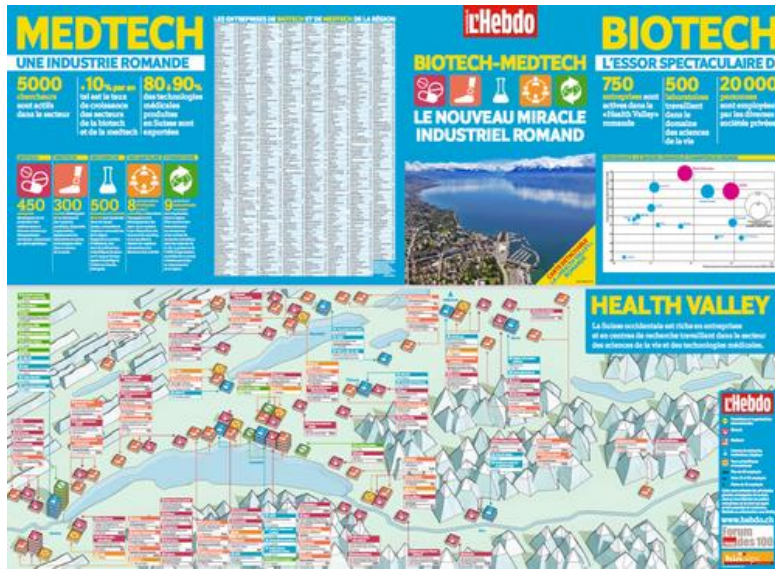
Health Spending Per Country (2022 or latest available)



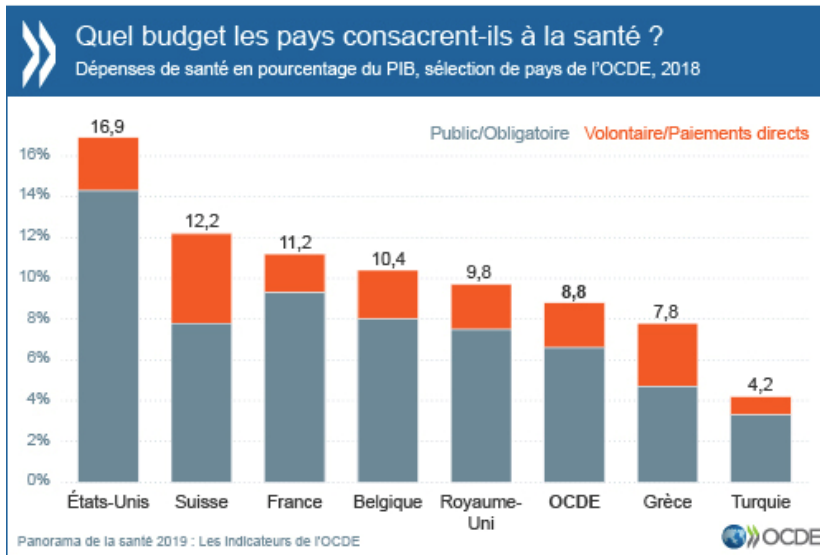
3



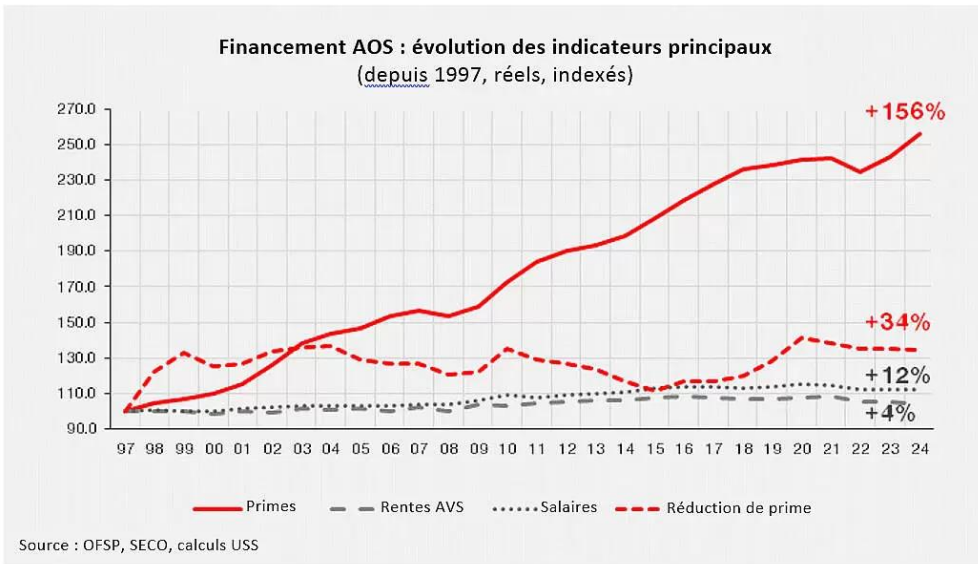
4



5

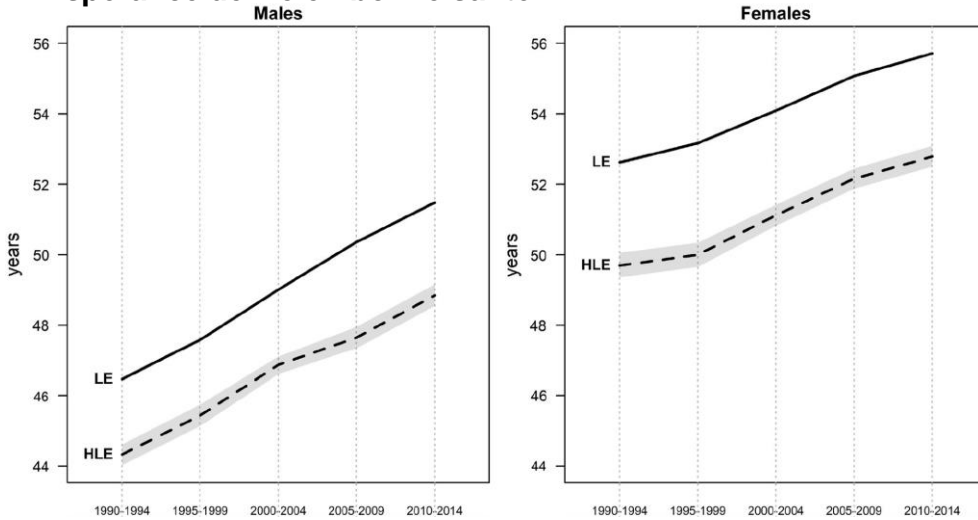


6



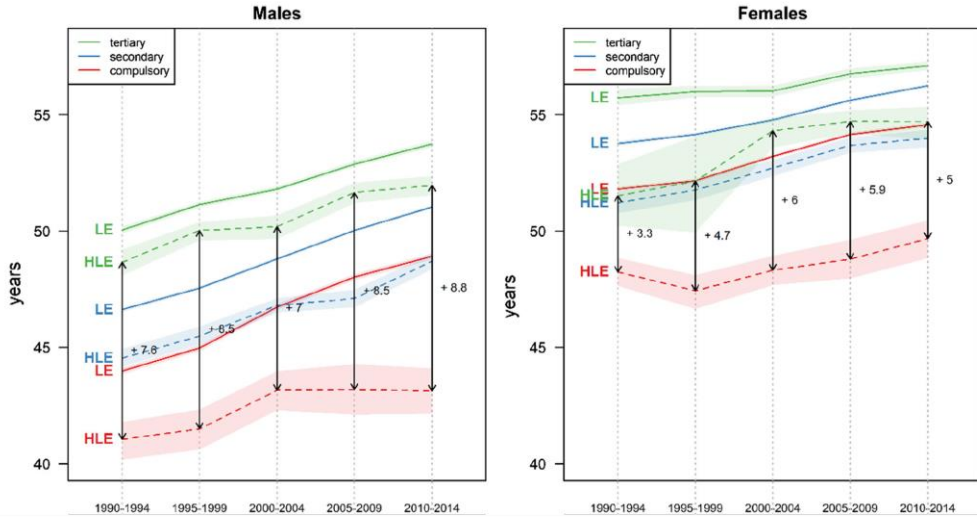
7

Espérance de vie en bonne santé

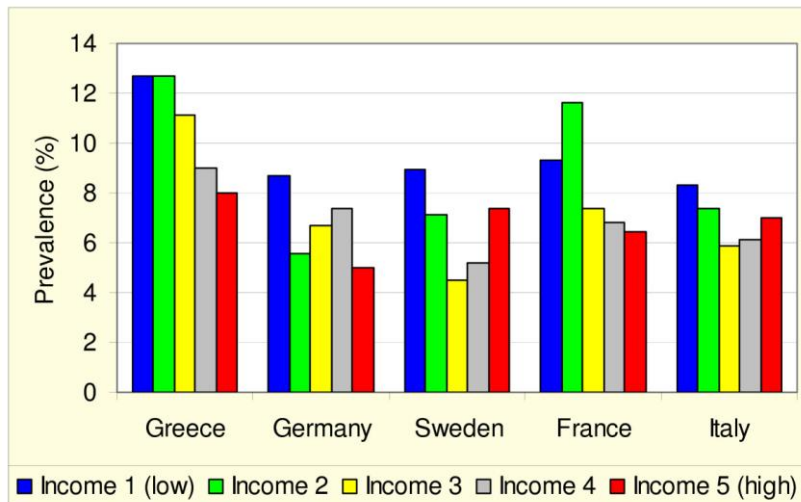


8

Espérance de vie en bonne santé selon niveau de formation



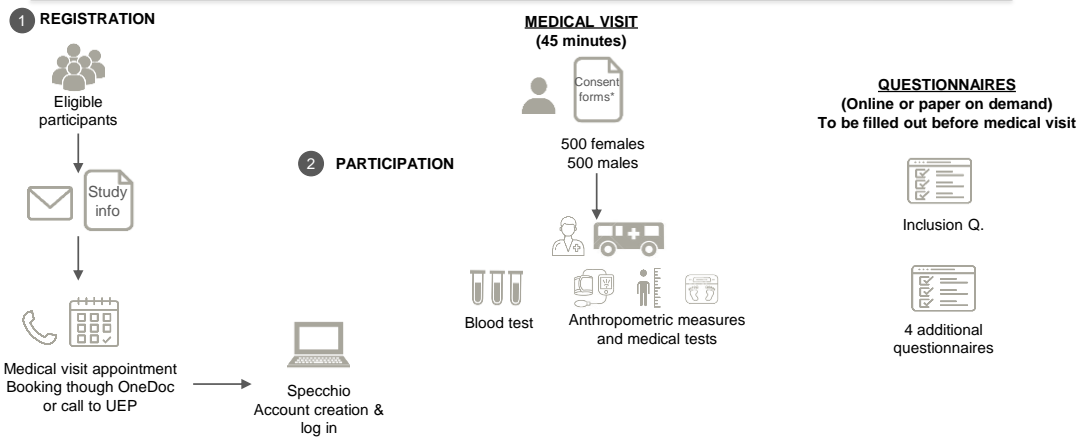
Renoncement aux soins





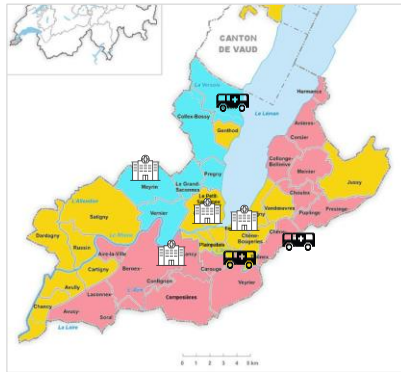
11

Bus Santé - procédures



12

Bus Santé - sites



13

Questionnaires:

- Santé, Socio-économique
- Activité physique
- Nutrition

Tension artérielle
Tour de taille, examen clinique
Bilan glycémique
Bilan lipidique

Q40 Actuellement, diriez-vous que financièrement :

- Je suis à l'aise, l'argent n'est pas une source d'inquiétude et il m'est facile d'épargner
- Mes revenus permettent de couvrir mes dépenses et de pallier d'éventuels imprévus mineurs
- Je dois faire attention à mes dépenses et un imprévu pourrait me mettre en difficulté financière
- Je n'arrive pas à couvrir mes besoins avec mon revenu et j'ai besoin d'un soutien externe pour fonctionner (endettement, crédits, aides financières diverses)
- Je ne souhaite pas répondre

Q41. Y a-t-il des moments dans le mois où vous rencontrez de réelles difficultés financières pour faire face à vos besoins (alimentation, loyer, charges, assurances, emprunts, etc.) ?

- Non, et cela n'est jamais arrivé
- Non, mais cela est arrivé dans le passé
- Oui, depuis moins d'un an
- Oui, depuis plusieurs années
- Je ne souhaite pas répondre

Q42 Quel est le montant de votre franchise à l'assurance-maladie de base (LAMal) ?

- Je n'ai pas d'assurance-maladie en Suisse
- CHF 300
- CHF 500
- CHF 1'000
- CHF 1'500
- CHF 2'000
- CHF 2'500
- Je ne sais pas
- Je ne souhaite pas répondre

14

Depuis fin 2007, des données sur le renoncement aux soins
sont récoltées de façon systématique:

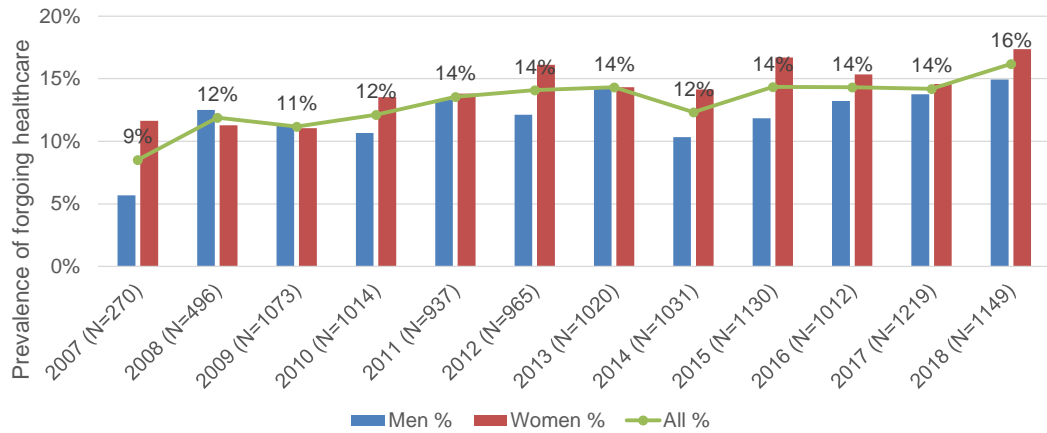
**« Dans les douze derniers mois, avez-vous renoncé à une
dépense de santé pour des raisons économiques?
Si oui, laquelle? »**

**« Dans les douze derniers mois, avez-vous été incapable de
payer au moins une fois votre prime d'assurance maladie pour des
raisons économiques? »**

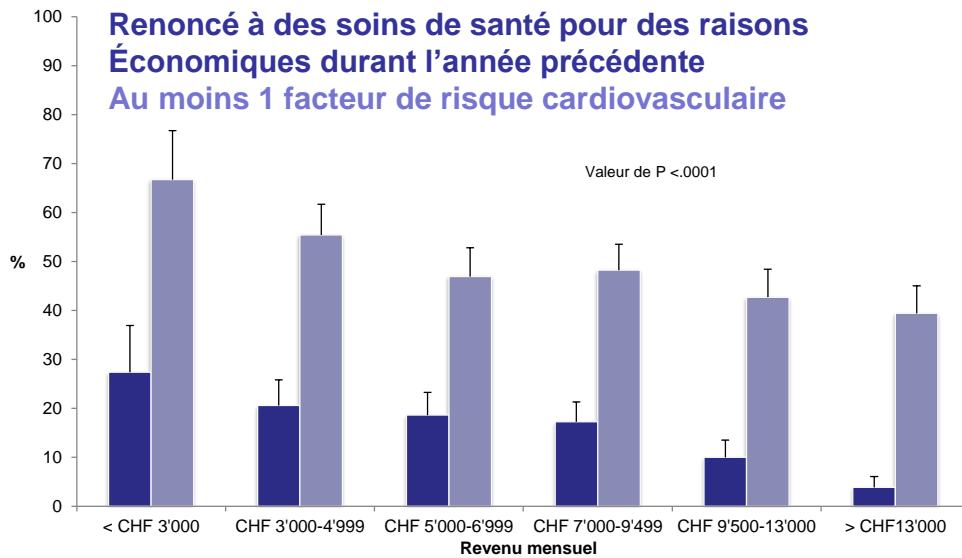
>1'000 participantes et participants par année, moyenne d'âge 51 ans,
échantillon représentatif de la population genevoise

15% des personnes rapportent avoir renoncé à des soins de santé pour des
raisons économiques durant la dernière année

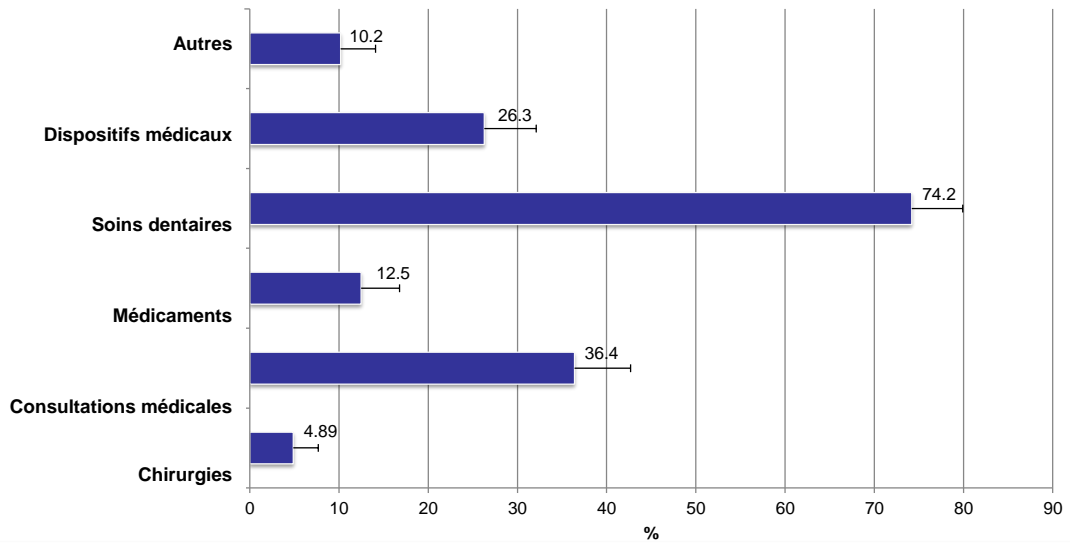
Prevalence of forgoing healthcare for economic reasons in Bus Santé participants (2007-2018)



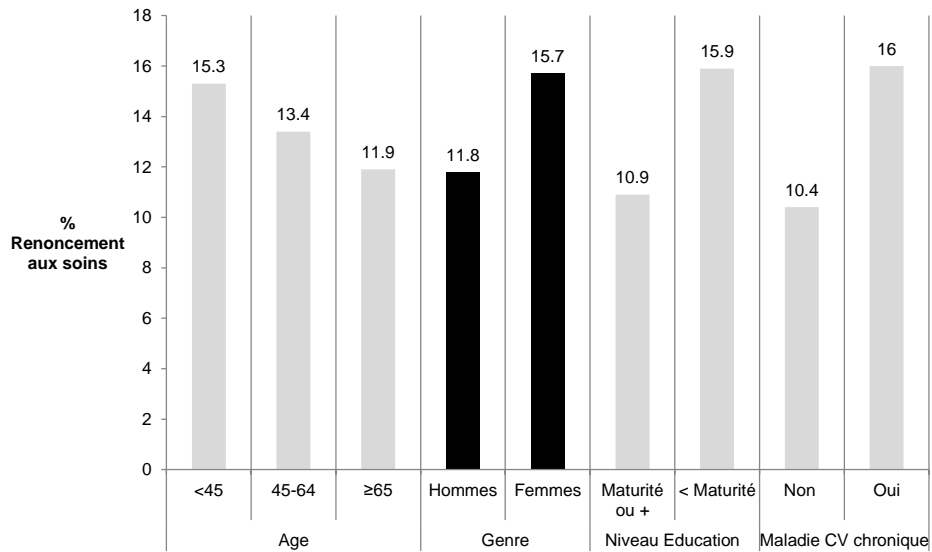
17



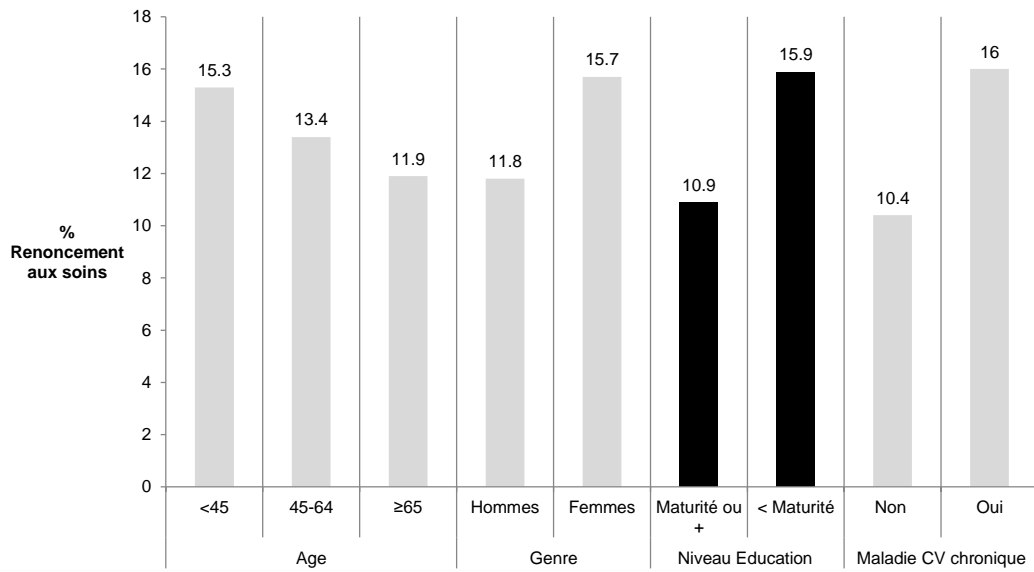
18



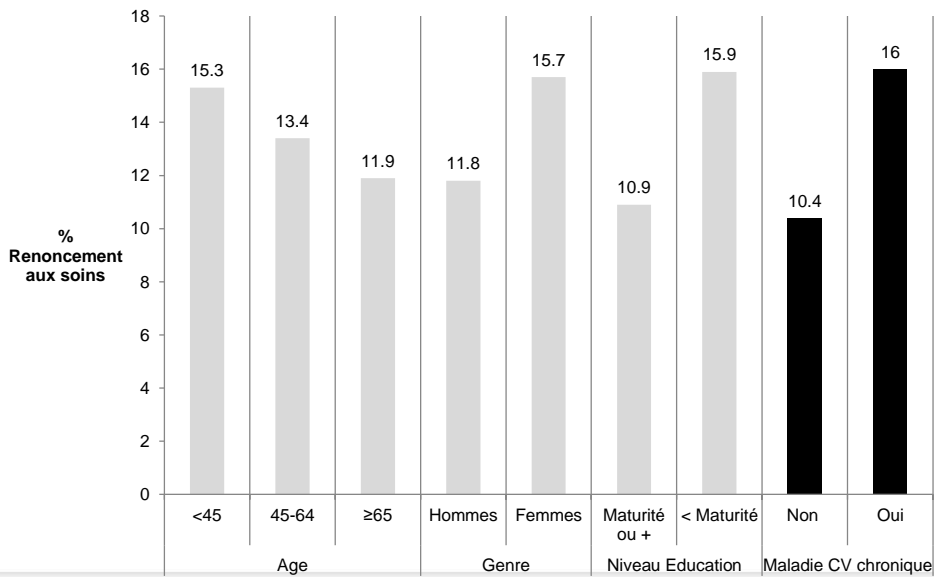
19



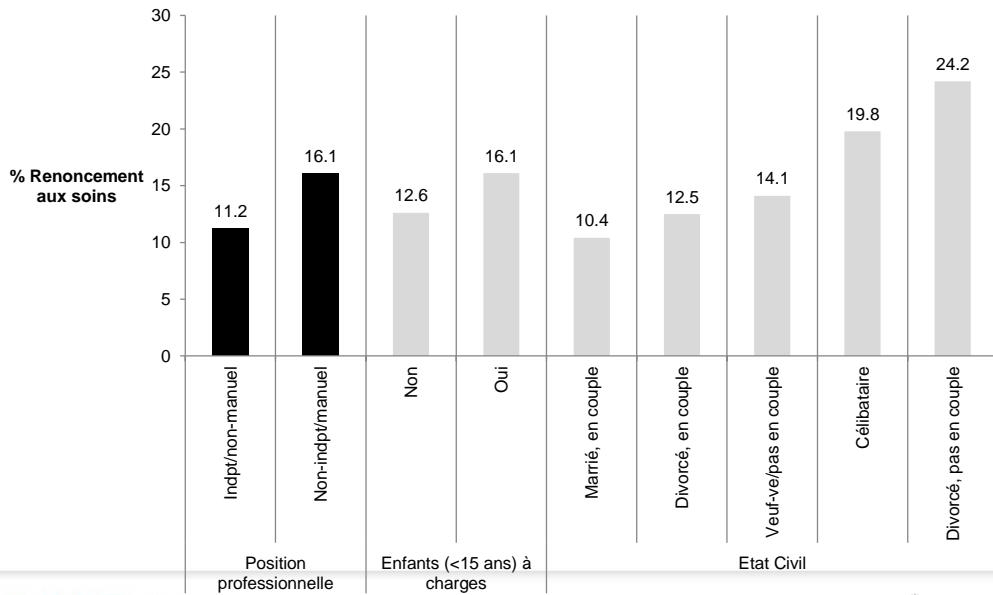
20



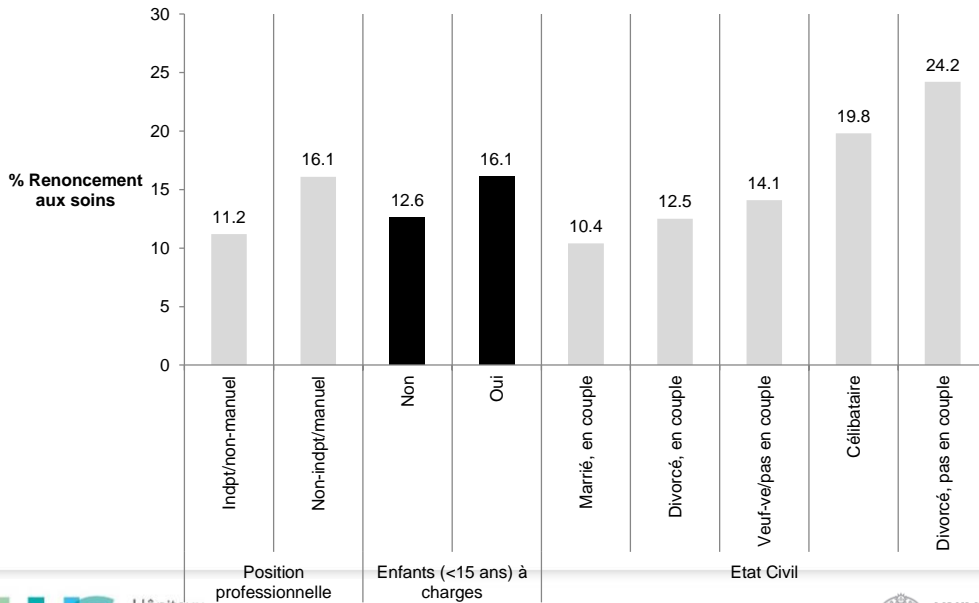
21



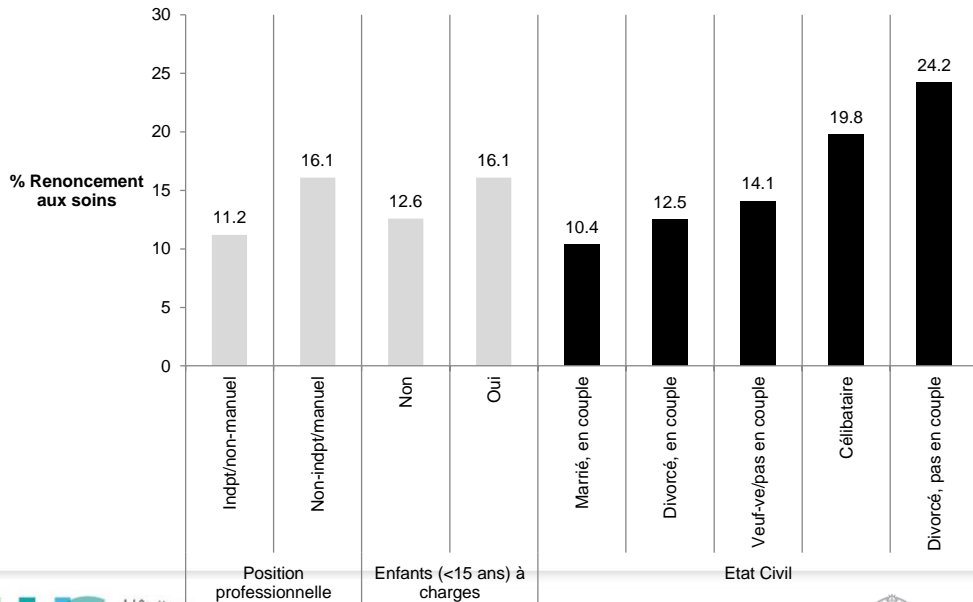
22



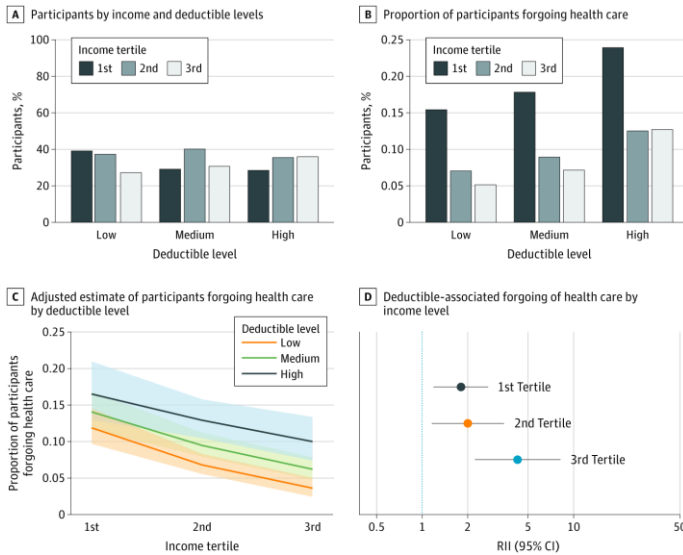
23



24

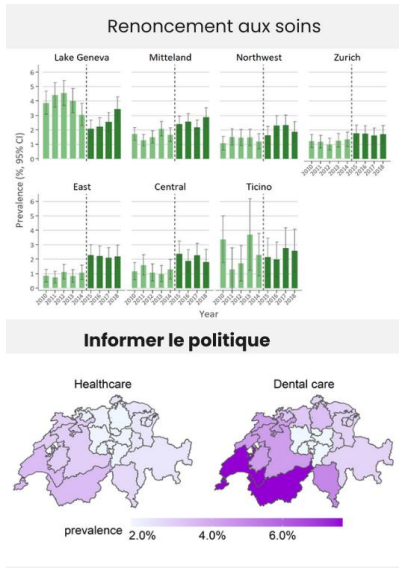


25



JAMA Netw Open. 2021;4(7):e2115722.
doi:10.1001/jamanetworkopen.2021.15722

26



Renoncement aux soins de santé en Suisse
Prévalence, déterminants et conséquences
Rapport OFSP 2022

Carlos de Mestral
Dusan Petrovic
Kailing Marcus
Richard Dubos
Idris Guessous
Silvia Stringhini

Les pourcentages de prévalence sont tirés de modèles de régression logistique, corrigés pour tenir compte de l'âge, du sexe et de la région.

MERCI POUR VOTRE ATTENTION