

Avez-vous déjà entendu parler du Planning familial (CIFERN)?

Lorenza Bettoli

responsable du PF, sage-femme, conseillère en santé
sexuelle et reproductive, sexologue clinicienne

Geneviève Sandoz

conseillère en santé sexuelle et reproductive,
psychologue-psychothérapeute FSP

Le Planning Familial/CIFERN

Pour qui et pour quoi?

- ▶ Né en **1965** d'un vote unanime du Grand Conseil genevois, le CIFERN a été le 1er centre de Planning Familial en Suisse.
- ▶ Service Public, de type psychosocial,, rattaché aux HUG depuis **2002** au Département de médecine communautaire & de premier recours (DMCPR)
- ▶ S'appuie sur des bases légales cantonales et fédérale
- ▶ Service non médicalisé, non prescripteur, mais possibilité de joindre un chef de clinique en gynécologie ou obstétrique à la Maternité/Unité santé jeunes
- ▶ Consultations **gratuites** et **confidentielles**, avec ou sans rendez-vous

Le Planning Familial/CIFERN

Pour qui et pour quoi?

- ▶ **Formation des collaborateurs:**
 - ▶ formation de base en sciences humaines ou en santé (psychologue/psychothérapeute, conseillère conjugale, sage-femme, sexologue clinicienne)
 - ▶ spécialisation dans le domaine de la santé sexuelle et reproductive.
 - ▶ Langues parlées: espagnol, anglais, allemand/suisse allemand, italien, portugais
 - ▶ Possibilité d'avoir accès au réseau des médiatrices culturelles pour tout autre langue

Le Planning Familial/CIFERN

Pour qui et pour quoi?

▶ Secteurs d'activité:

▶ Planning familial

- Contraception - Pilule d'Urgence
- Test de grossesse
- Sexualité
- IST/Sida
- Décision de garder ou non une grossesse (ambivalence)
- Interruption de grossesse (IG)
- Problèmes psychologiques et sexuels

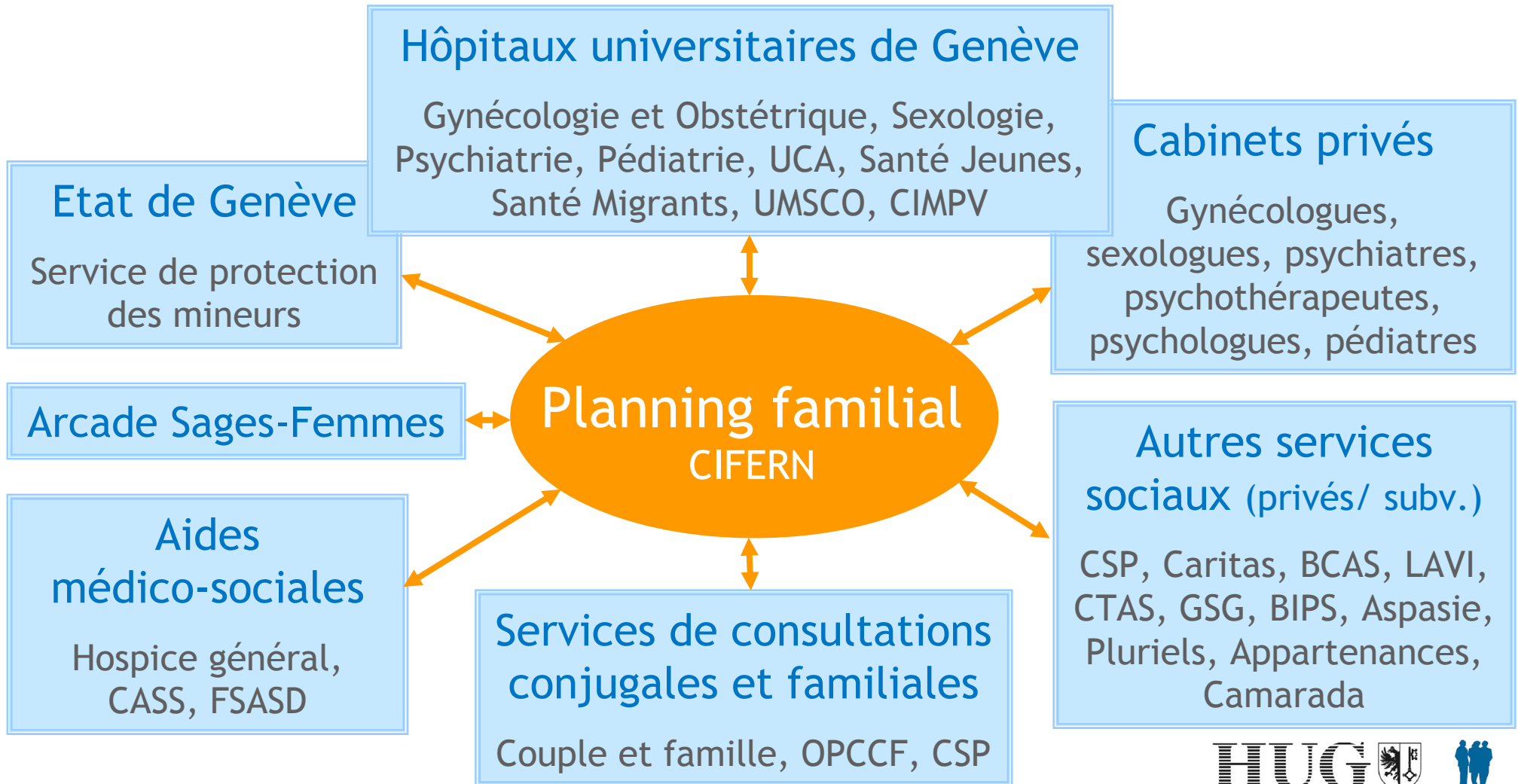
▶ Centre officiel de grossesse (1981: Loi fédérale sur les Centres de consultation en matière de grossesse)

- Accompagnement psychosocial
- Préparation à la naissance
- Adoption
- Fertilité - stérilité

▶ Conseil conjugal

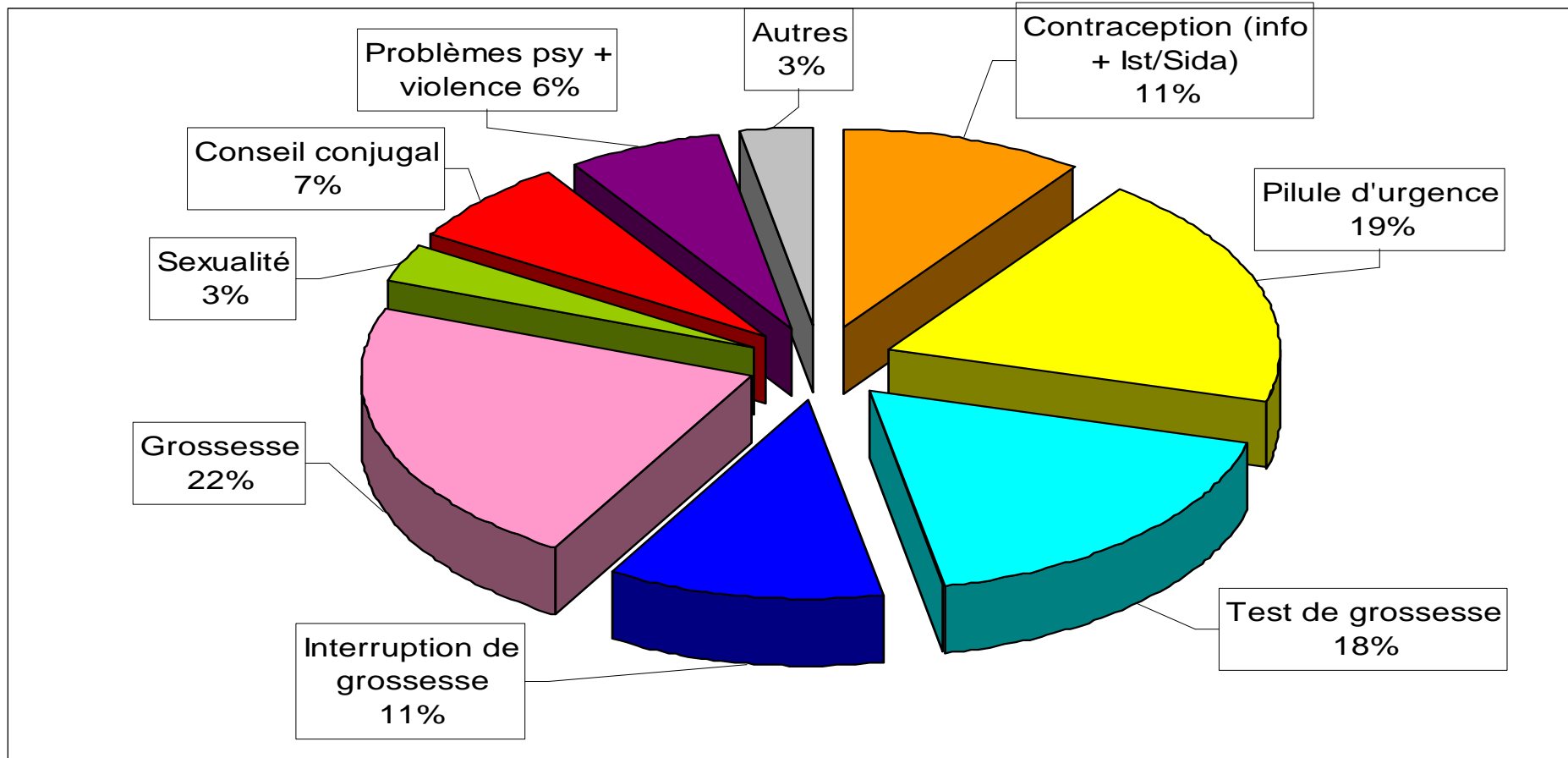
- Crise de couple

Travail en réseau



Total des entretiens par motifs en 2008

sur un total de 3'226 consultations



Autres : Probl.médicaux; fertilité-stérilité; probl.sociaux & juridiques

VIGNETTE 1: Mlle A.T. 17 ans

- ▶ Lundi 8h30 du matin
- ▶ L'assistante médicale vous passe un appel: votre nièce vous demande conseil
- ▶ Une copine de son âge avec qui elle est sortie le weekend est très inquiète car elle a eu un rapport sexuel non protégé il y a deux jours, à la suite d'une sortie en boîte bien arrosée, avec un jeune homme avec lequel elle a dansé une bonne partie de la nuit
- ▶ La copine n'aurait jamais vu un gynécologue, n'ose pas appeler son pédiatre et ne veut surtout pas en parler à ses parents
- ▶ Votre agenda est très plein et votre nièce veut juste savoir que lui dire...

Questions concrètes par rapport au Planning familial

- ▶ 47, Boulevard de la Cluse, en face de la Maternité
- ▶ Heures d'ouverture: lundi-vendredi
- ▶ 9h-12h30 et 14h à 18h30
- ▶ Tel: 022/ 372 55 00 ; Ligne hors répondeur: 022/ 372 53 16
- ▶ Avec ou sans rendez-vous
- ▶ Le rendez-vous est pris au secrétariat
- ▶ Possibilité de joindre une collaboratrice/responsable si besoin pour parler d'une situation avant son orientation
- ▶ Plages d'urgences tous les jours, peu d'attente

Vignette clinique de Melle A.T: Quel type de prise en charge au PF?

1. psychopédagogique

- ▶ **Actes:** donner la CPC et faire év TG. (10frs) , donner préservatifs
- ▶ **Information:** CPC, préservatifs, contraception, IST, SIDA (matériel pédagogique), premier examen gynécologique
- ▶ **Orientation** gynéco éventuelle (parents au courant ou pas) pour bilan IST, év. prescription contraceptive.
Consultation santé jeunes ou privé

Vignette clinique de Melle A.T: Quel type de prise en charge au PF?

2. counselling

- ▶ **CPC porte d'entrée** pour une évaluation psychosociale plus globale et un travail de prévention au niveau des prises de risques au niveau de la GR et de la sexualité
 - ▶ Facteurs socio-culturels: formation/études, culture
 - ▶ Facteurs familiaux: parents au courant ou pas, représentations, valeurs au sujet sexualité, conflit?
 - ▶ Facteurs de couple: a-t-elle un ami stable, rel. occasionnelle? Vécu de la sexualité/éducation sexuelle (première fois, craintes...), difficultés sexuelles
 - ▶ Facteurs personnels: consommation d'alcool occasionnelle ou habituelle, liée à autre pb psychiques, RS voulu, abus?

Vignette clinique de Melle A.T: Quel type de prise en charge au PF?

- ▶ **D'ordre psychothérapeutique:**
 - si crise plus aigue autour prise de risque:
pb d'identité, d'abus, de conflit chronique avec
parents, d'addiction, etc
 - ▶ Accompagnement, soutien,
 - ▶ Recherche du sens donné à la sexualité, au fait de
devenir femme, à la fécondité potentielle, au lien
amoureux. Liens entre représentations, émotions
et comportements.

VIGNETTE 2: Mme T.U., 19 ans

- ▶ Originaire du Portugal, arrivée en CH il y a 6 mois, fait des petits boulots comme serveuse le soir et vit chez sa tante dont elle garde les enfants entre 12 et 14 h.
- ▶ Consulte dans une permanence pour une fatigue important et des nausées
- ▶ Aménorrhée depuis 6 semaines
- ▶ Test de grossesse urinaire +

VIGNETTE: Mme T.U, 19 ans

- ▶ La patiente s'effondre à l'annonce de la grossesse
 - ▶ A commencé, il y a 3 mois, une relation avec un collègue de travail marié, en secret
 - ▶ Dit avoir fait attention (retrait) pendant les RS
 - ▶ Est très attachée à cet homme qui ne semble pas prêt à quitter sa femme et ses enfants
 - ▶ Ne sait pas quoi faire...
- ▶ Vous aimeriez lui offrir un espace pour discuter des enjeux d'une grossesse/interruption de grossesse et ne pas l'envoyer directement à la Maternité

Vignette clinique de Mme T.U: quel type de prise en charge au PF?

1. Psychopédagogique:

- ▶ Informations personnalisées, selon décision et besoins:
 - IVG (loi, méthodes, aspect financier, psychologique), contraception (risque lié au retrait)
 - GR : aspects juridiques (reconnaissance en paternité), sociaux
 - adoption
- ▶ Orientation:
 - médicale pour datation GR, suivi GR ou IVG
 - év. sociale

Vignette clinique de Mme T.U: quel type de prise en charge au PF?

2. Counselling:

- ▶ **Evaluation psychosociale, aide à la décision face à cette GR en tenant compte des:**
 - **Facteurs socioculturels:** intégration, travail au noir, précarité. Religion. Pourquoi est elle venue en CH?
 - **Facteurs familiaux:** rel. avec parents au Portugal, avec tante. Représentations liées au couple, à la sexualité, à l'IVG
 - **Facteurs liés au couple:** rel. clandestine, sans avenir, homme marié, quel sens pour elle? Position du partenaire face à cette GR. Ev. Entretien de couple
 - **Facteurs personnels:** évaluation de son état psychique (dépression?), Si IVG, culpabilité, conséquences imaginées.

Vignette clinique de Mme T.U: quel type de prise en charge au PF?

Counselling (suite)

- ▶ Si IVG, soutien pré et post IVG
- ▶ Choix d'une contraception en tenant compte de ses représentations
- ▶ Travail de clarification au niveau de sa rel. de couple. Ev. faire venir le partenaire

Vignette clinique de Mme T.U: quel type de prise en charge au PF?

- ▶ **D'ordre psychothérapeutique:** si besoin et désir
 - ▶ Soutien psychologique post IVG (dépression, SPT): donner du sens à cette GR et à l'IVG en rel. avec son histoire de vie
 - ▶ Travail sur représentation du couple, engagement
 - ▶ Estime de soi
 - ▶ Identité en lien avec rupture culturelle
 - ▶ Conflit de loyauté

Vignette clinique de Mme T.U: quel type de prise en charge au PF?

- ▶ La femme décide néanmoins de garder la grossesse, mais n'a pas d'assurance maladie, ni de permis d'établissement
- ▶ Accompagnement psychosocial et PAN
- ▶ Orientation pour prise en charge
 - ▶ Possibilité de faire une assurance (lettre d'assujettissement auprès de la Caisse ...): suivi de grossesse habituel
 - ▶ Si pas d'assurance: Suivi UMSCO/sages-femmes de la Maternité (grossesse, accouchement à la Maternité, suivi post-partum à domicile)