

Cas clinique

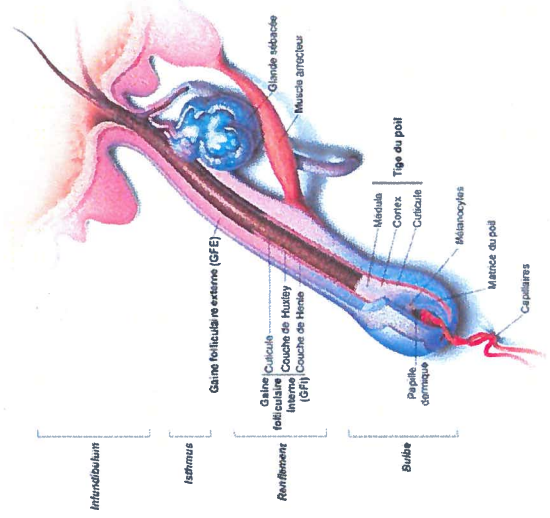
- 23 ans, bsh, perd ses cheveux plus fortement depuis plusieurs mois.



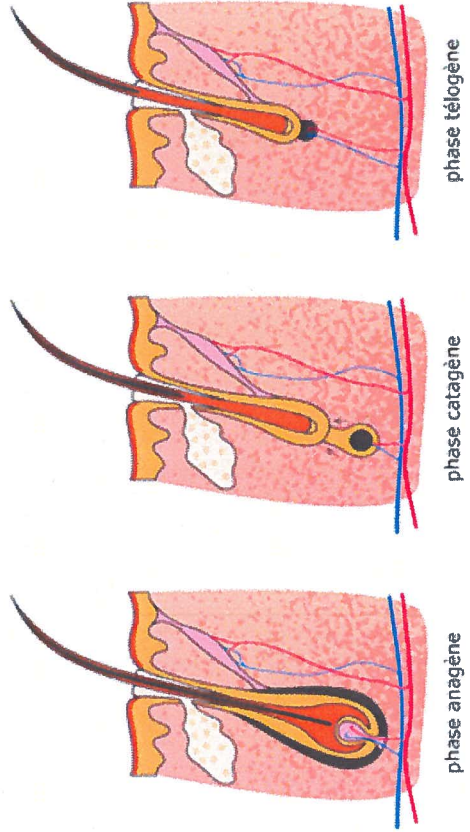
Définition

- Effluvium
- Alopecie

Anatomie du cheveu



Le cycle de vie des cheveux



Que faire au cabinet?

Anamnèse

- Chronologie
- Localisation
- Symptômes associés
- Comorbidités
- Traitement
- Soins des cheveux
- Contexte de vie, répercussion

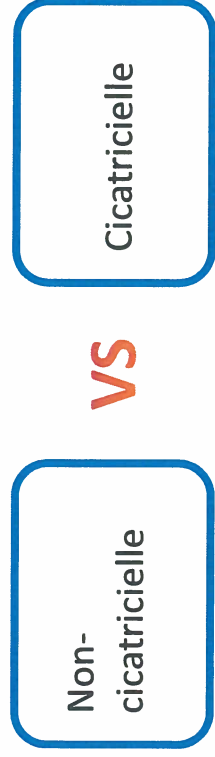
Examen physique

- Cheveux
- Scalp
- Reste du corps

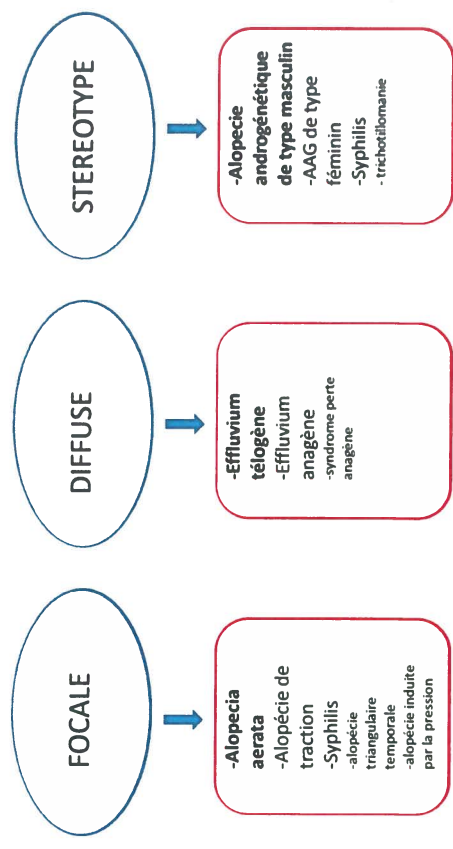
Test de traction du cheveu

https://www.youtube.com/watch?v=Y2u_ZPJ7n5w

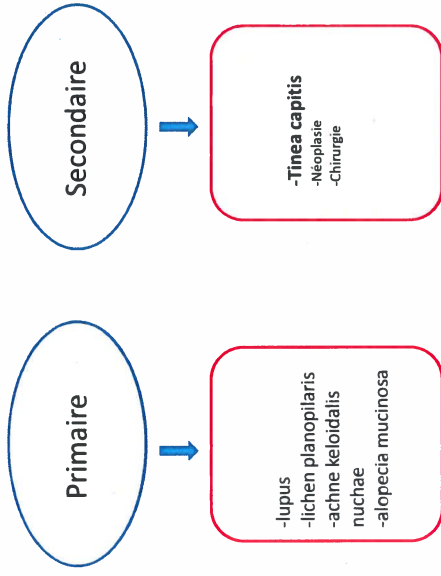
Classification



Non-cicatricielle



Cicatricielle



Retour au cas clinique

- 23 ans, originaire du kosovo, perd ses cheveux plus fortement depuis plusieurs mois. Elle en trouve en quantité sur son oreiller, cela l'inquiète.
- Status dans la norme
- Test de traction à la limite pathologique



?

Effluvium télogène

- Effluvium non cicatricielle, diffus
- Réponse à stress (métabolique ou psychologique)
- Le plus souvent auto-limité

Face à un effluvium

- Quel est le bilan complémentaire minimal nécessaire?
- FSS, Ferritine, crp, TSH, ana, vdrl
- Selon suspicion clinique, bilan à élargir

Prise en charge

- Hb: 126 g/l
- CRP 0.7 mg/l
- Ferritine 55ug/l
- TSH 1.4 mU/l
- Ecoute active!, Réassurance
- Substitution ferrique?
- Substitution vitaminique?

Quand référer au dermato?

- Origine cicatricielle
- Origine indéterminée
- Atteinte extensive
- Effluvium télogène chronique

