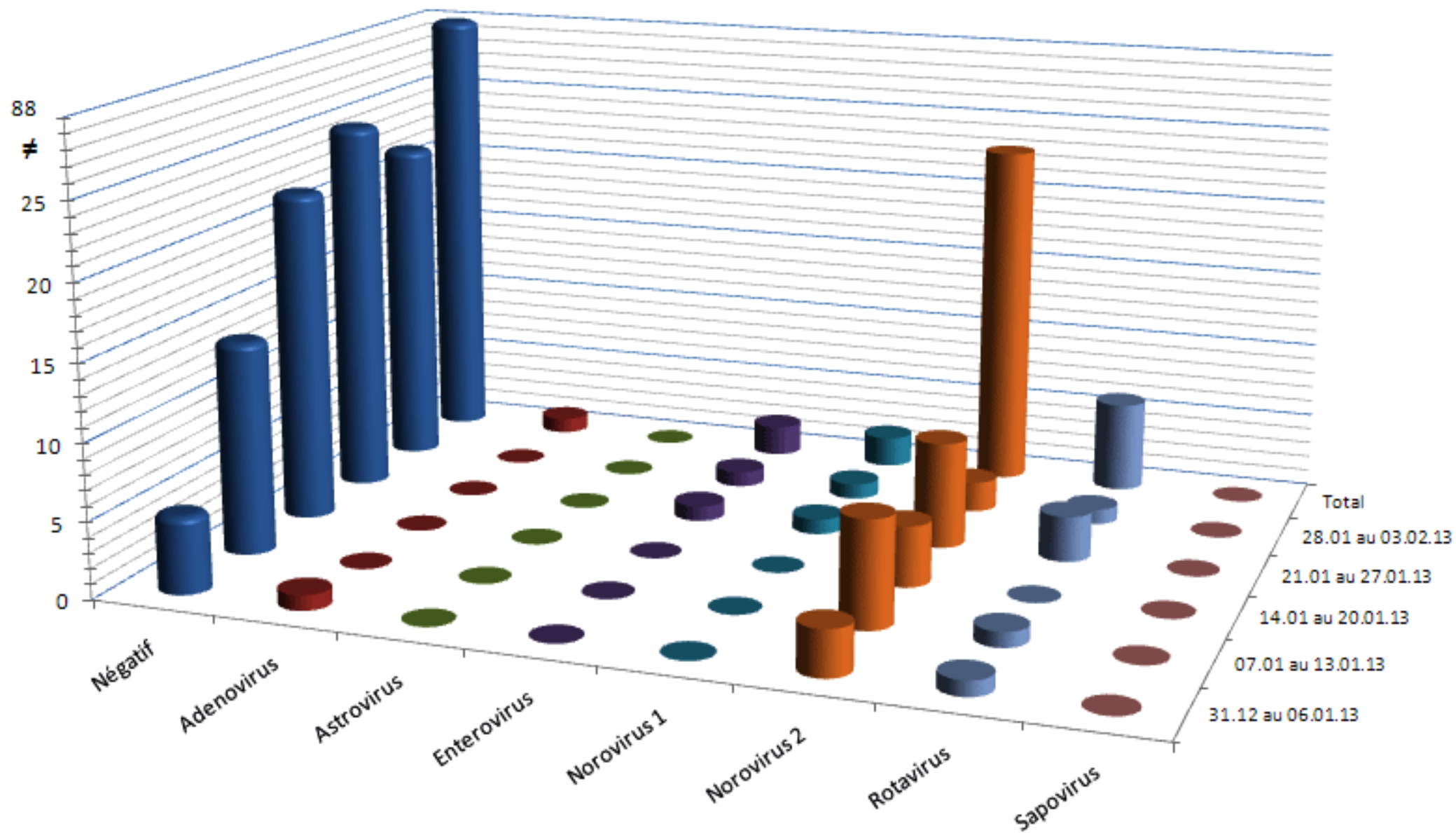


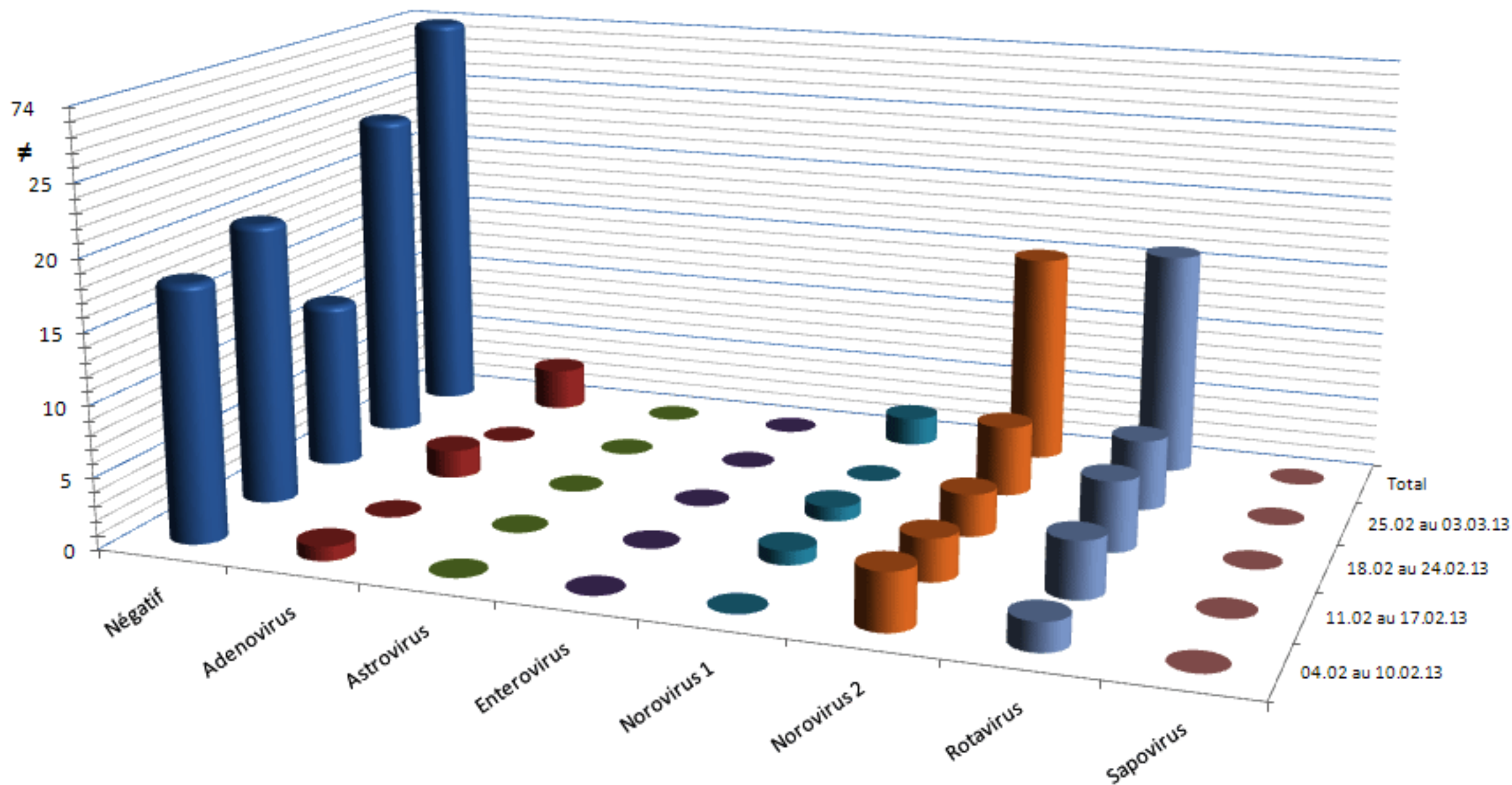
Dépistage des virus dans les prélèvements fécaux par PCR : 31 décembre 2012 jusqu'au 03 février 2013

■ Négatif ■ Adenovirus ■ Astrovirus ■ Enterovirus ■ Norovirus 1 ■ Norovirus 2 ■ Rotavirus ■ Sapovirus



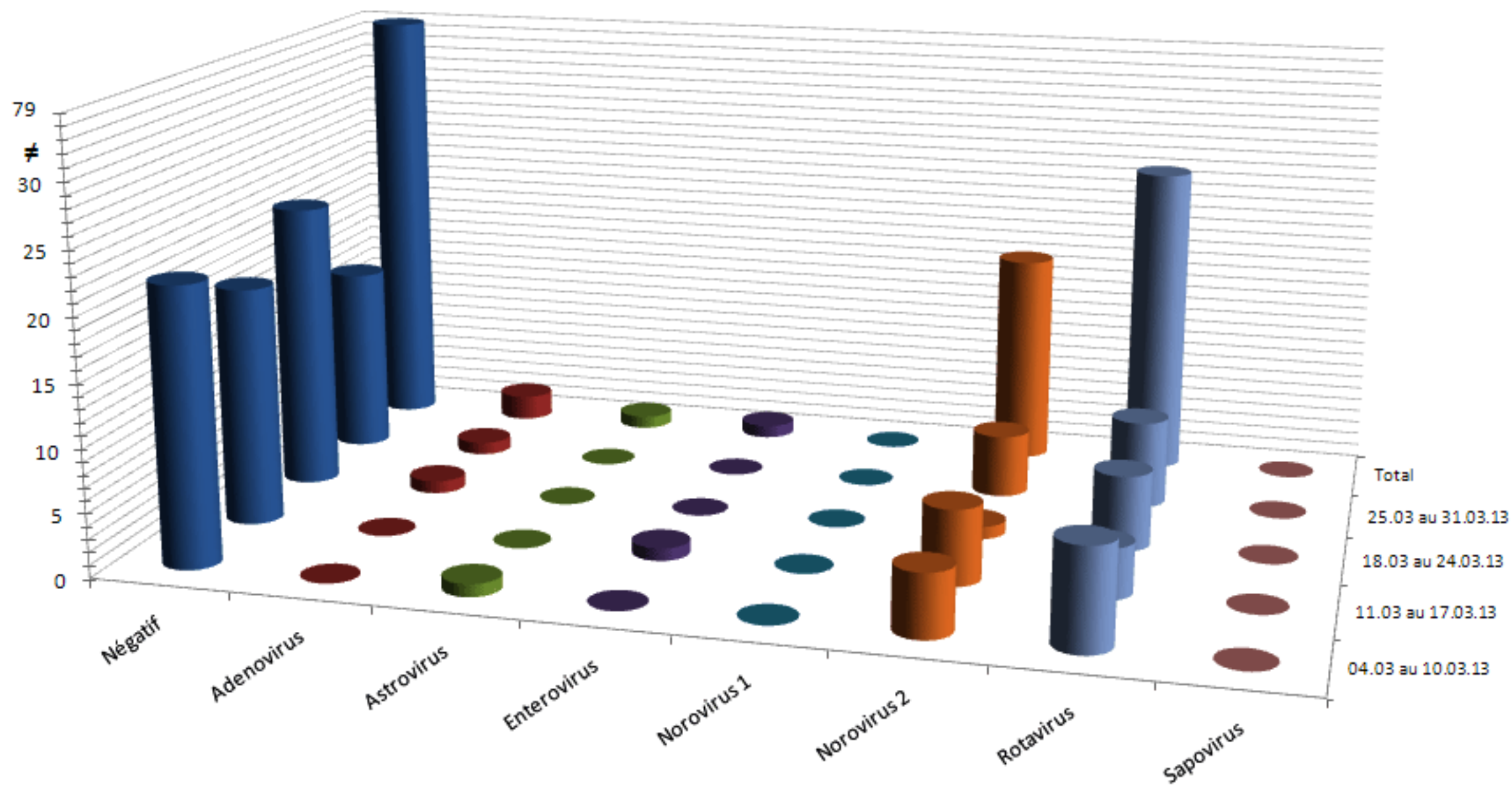
Dépistage des virus dans les prélèvements fécaux par PCR : 04 février 2013 jusqu'au 03 mars 2013

■ Négatif ■ Adenovirus ■ Astrovirus ■ Enterovirus ■ Norovirus 1 ■ Norovirus 2 ■ Rotavirus ■ Sapovirus

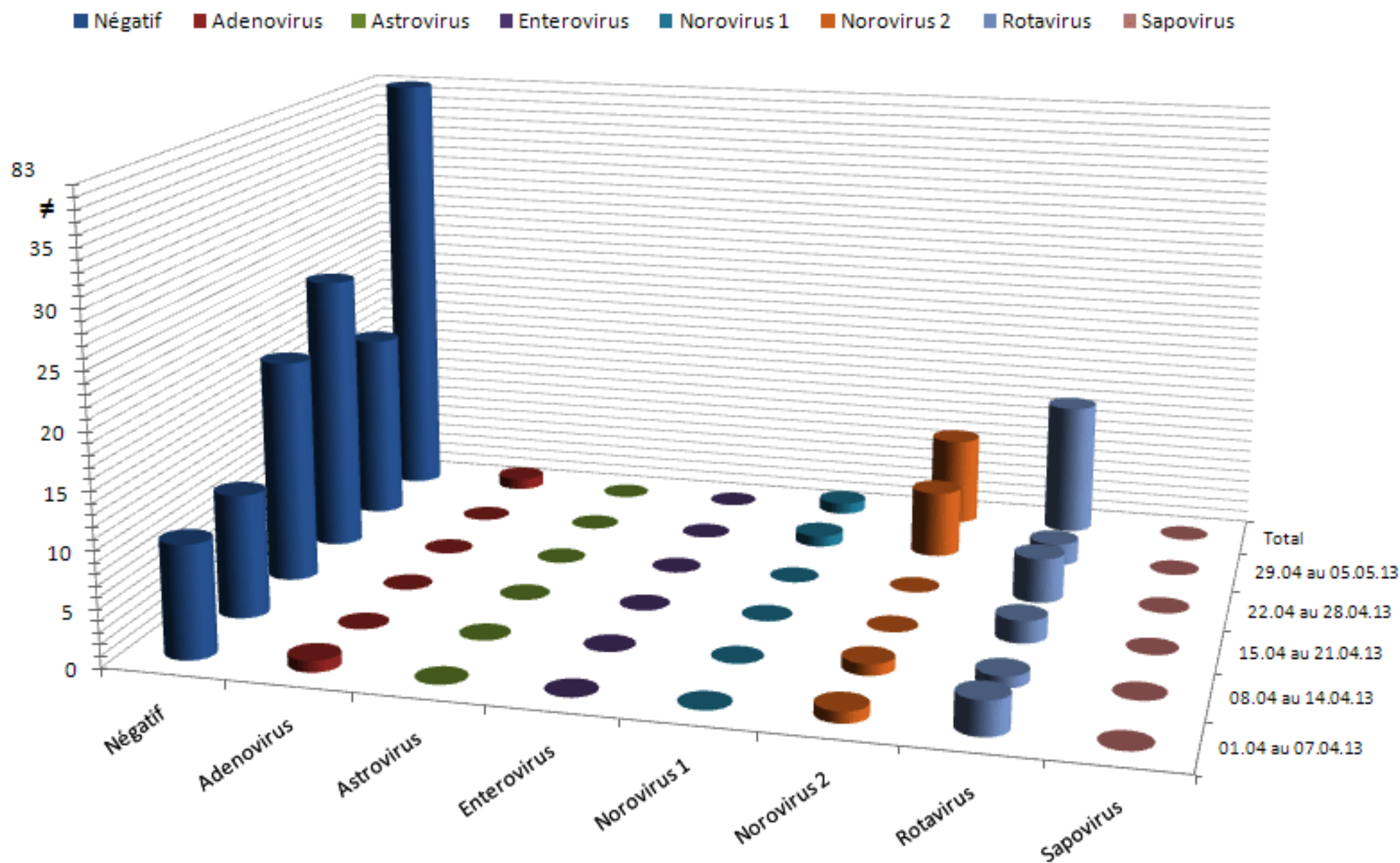


Dépistage des virus dans les prélèvements fécaux par PCR : 04 mars 2013 jusqu'au 31 mars 2013

■ Négatif ■ Adenovirus ■ Astrovirus ■ Enterovirus ■ Norovirus 1 ■ Norovirus 2 ■ Rotavirus ■ Sapovirus

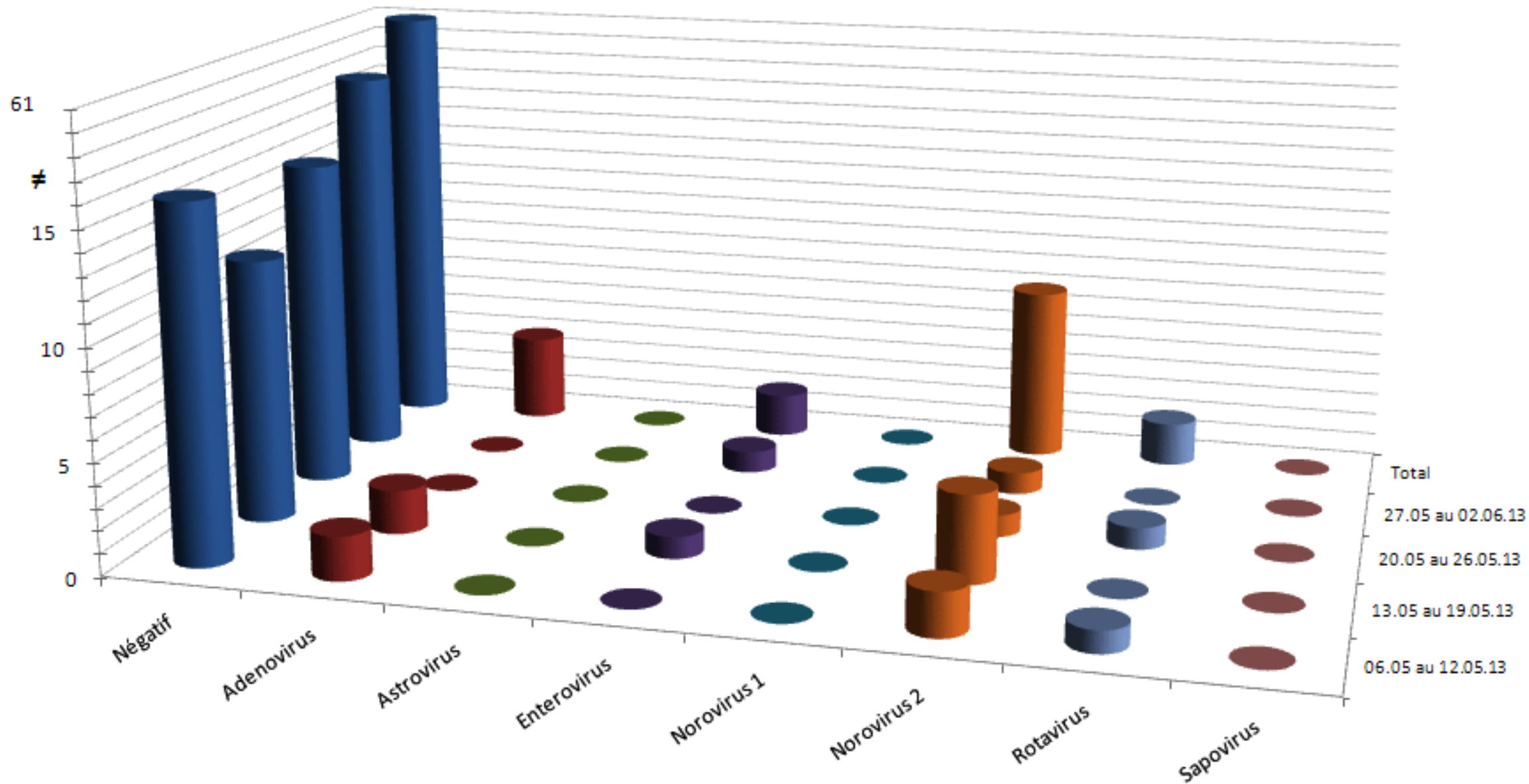


Dépistage des virus dans les prélèvements fécaux par PCR : 01 avril 2013 jusqu'au 05 mai 2013



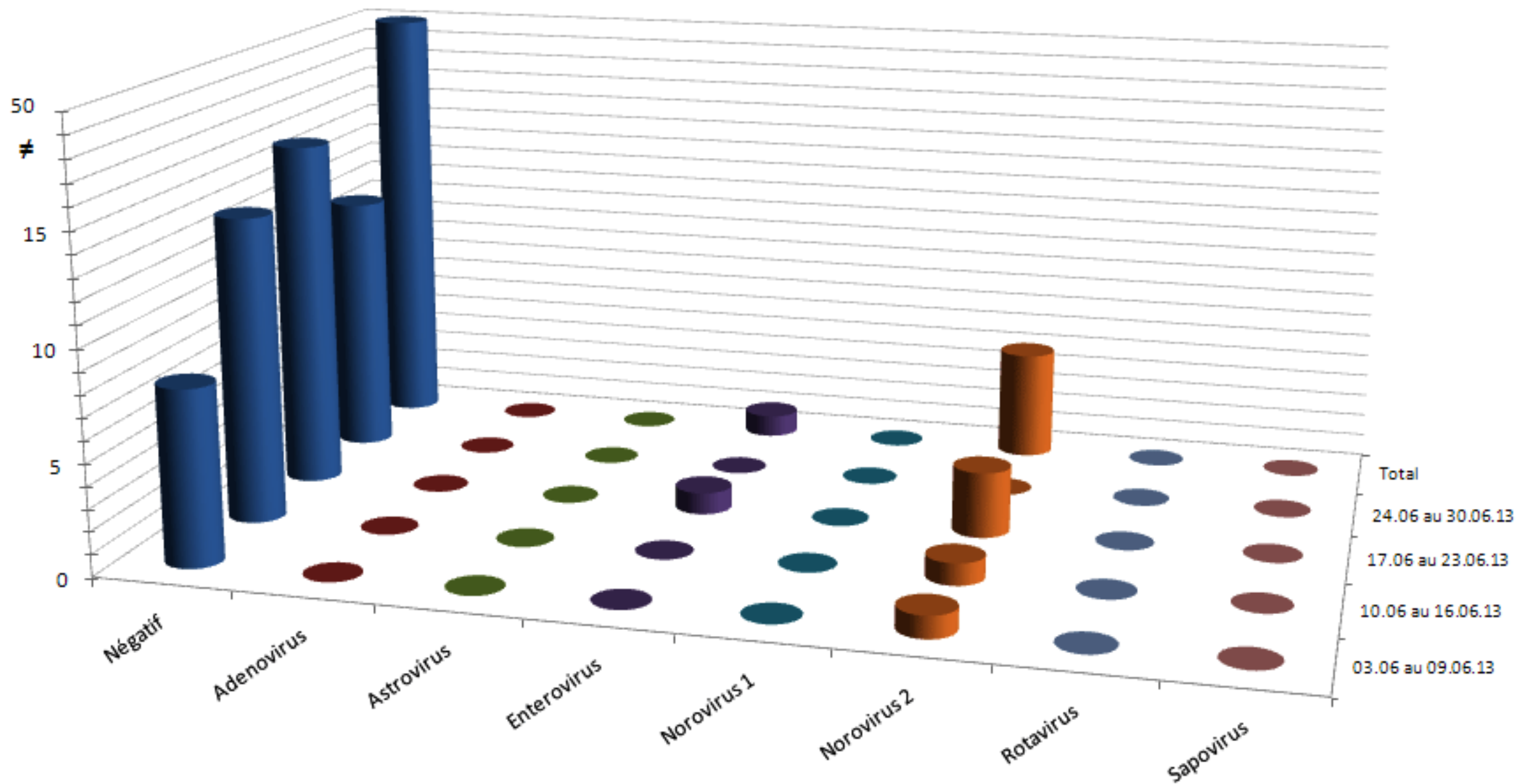
Dépistage des virus dans les prélèvements fécaux par PCR : 06 mai 2013 jusqu'au 02 juin 2013

■ Négatif ■ Adenovirus ■ Astrovirus ■ Enterovirus ■ Norovirus 1 ■ Norovirus 2 ■ Rotavirus ■ Sapovirus



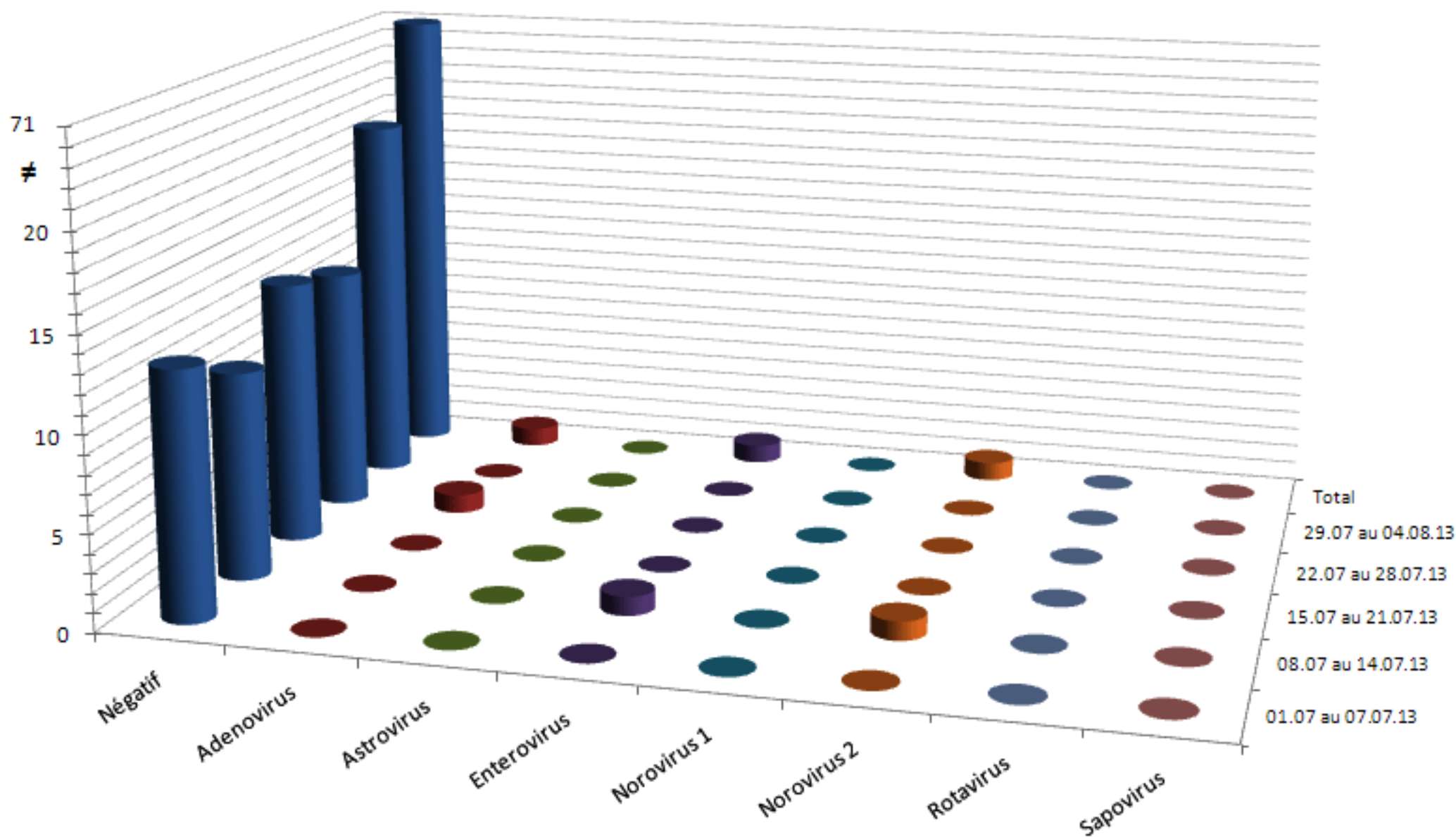
Dépistage des virus dans les prélèvements fécaux par PCR : 03 juin 2013 jusqu'au 30 juin 2013

■ Négatif ■ Adenovirus ■ Astrovirus ■ Enterovirus ■ Norovirus 1 ■ Norovirus 2 ■ Rotavirus ■ Sapovirus



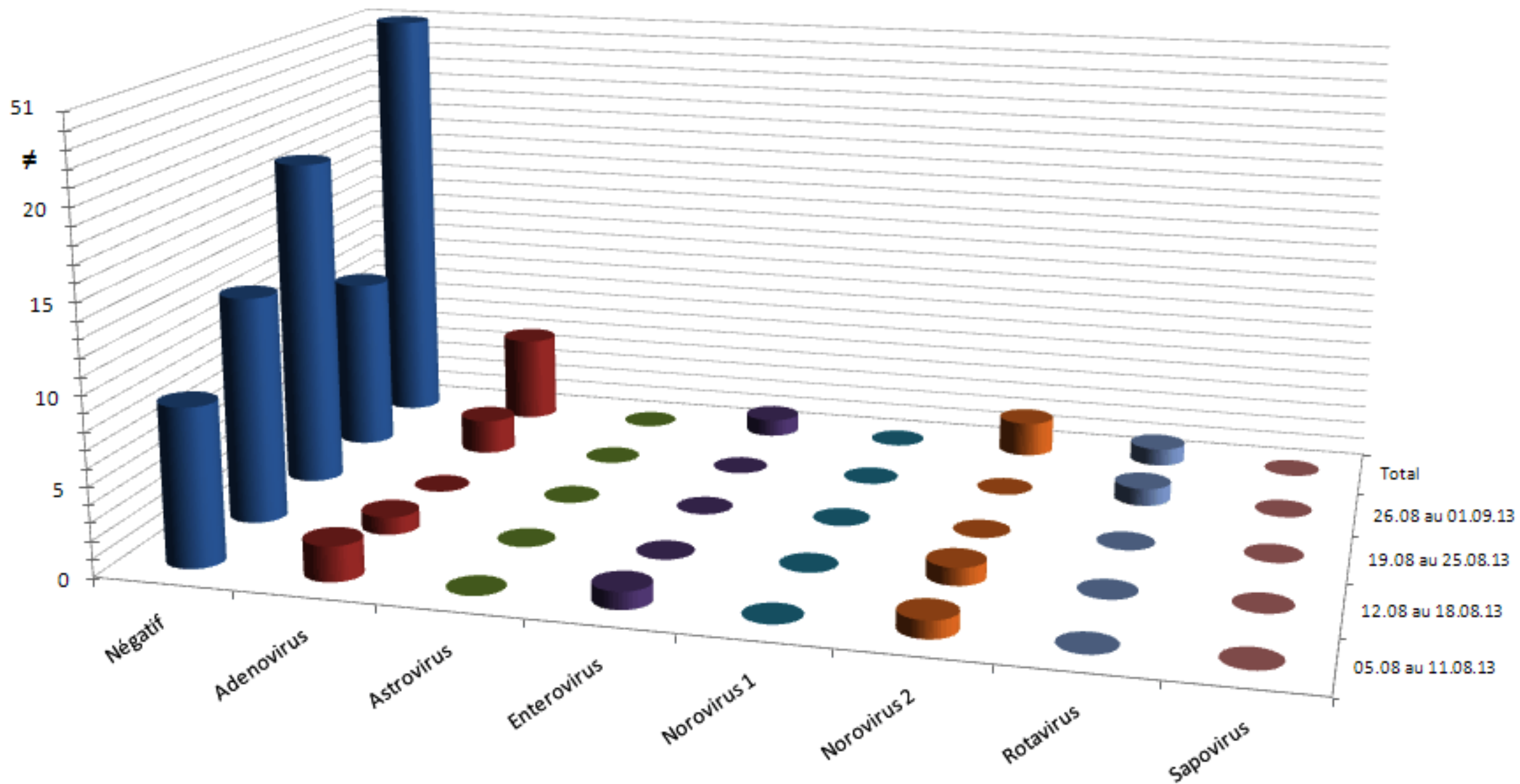
Dépistage des virus dans les prélèvements fécaux par PCR : 01 juillet 2013 jusqu'au 04 août 2013

■ Négatif ■ Adenovirus ■ Astrovirus ■ Enterovirus ■ Norovirus 1 ■ Norovirus 2 ■ Rotavirus ■ Sapovirus



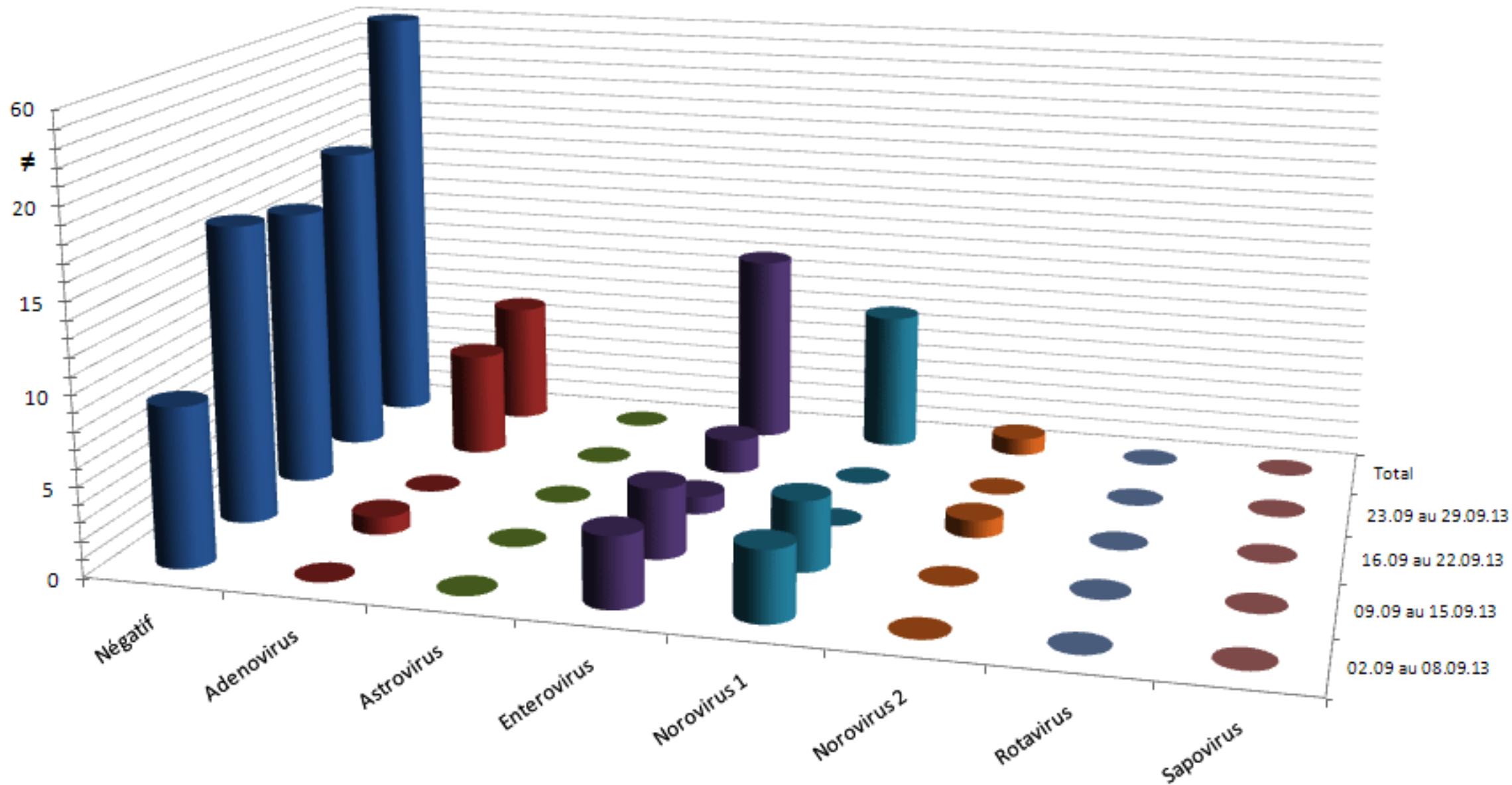
Dépistage des virus dans les prélèvements fécaux par PCR : 05 août 2013 jusqu'au 01 septembre 2013

■ Négatif ■ Adenovirus ■ Astrovirus ■ Enterovirus ■ Norovirus 1 ■ Norovirus 2 ■ Rotavirus ■ Sapovirus



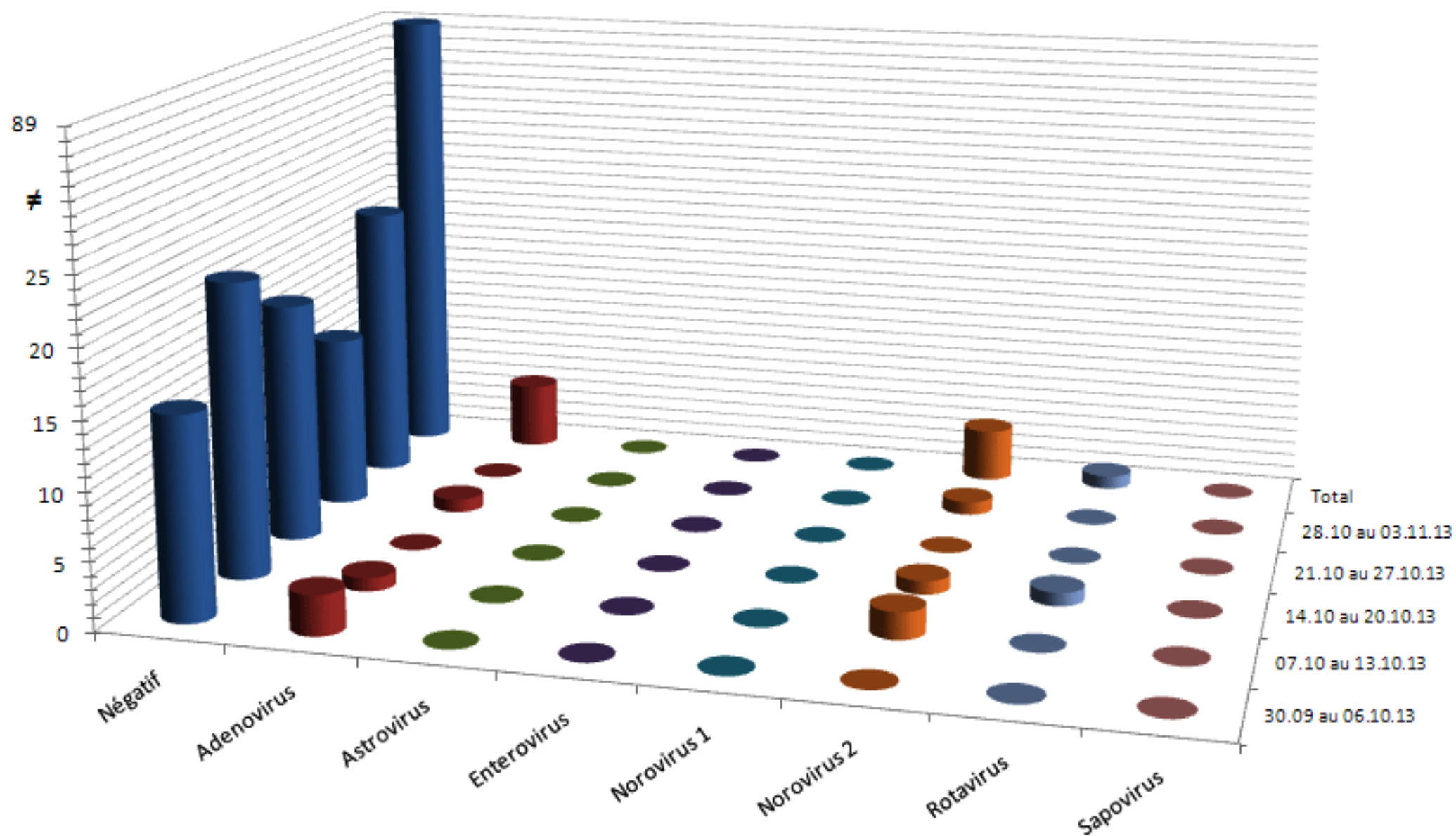
Dépistage des virus dans les prélèvements fécaux par PCR : 02 septembre 2013 jusqu'au 29 septembre 2013

■ Négatif ■ Adenovirus ■ Astrovirus ■ Enterovirus ■ Norovirus 1 ■ Norovirus 2 ■ Rotavirus ■ Sapovirus



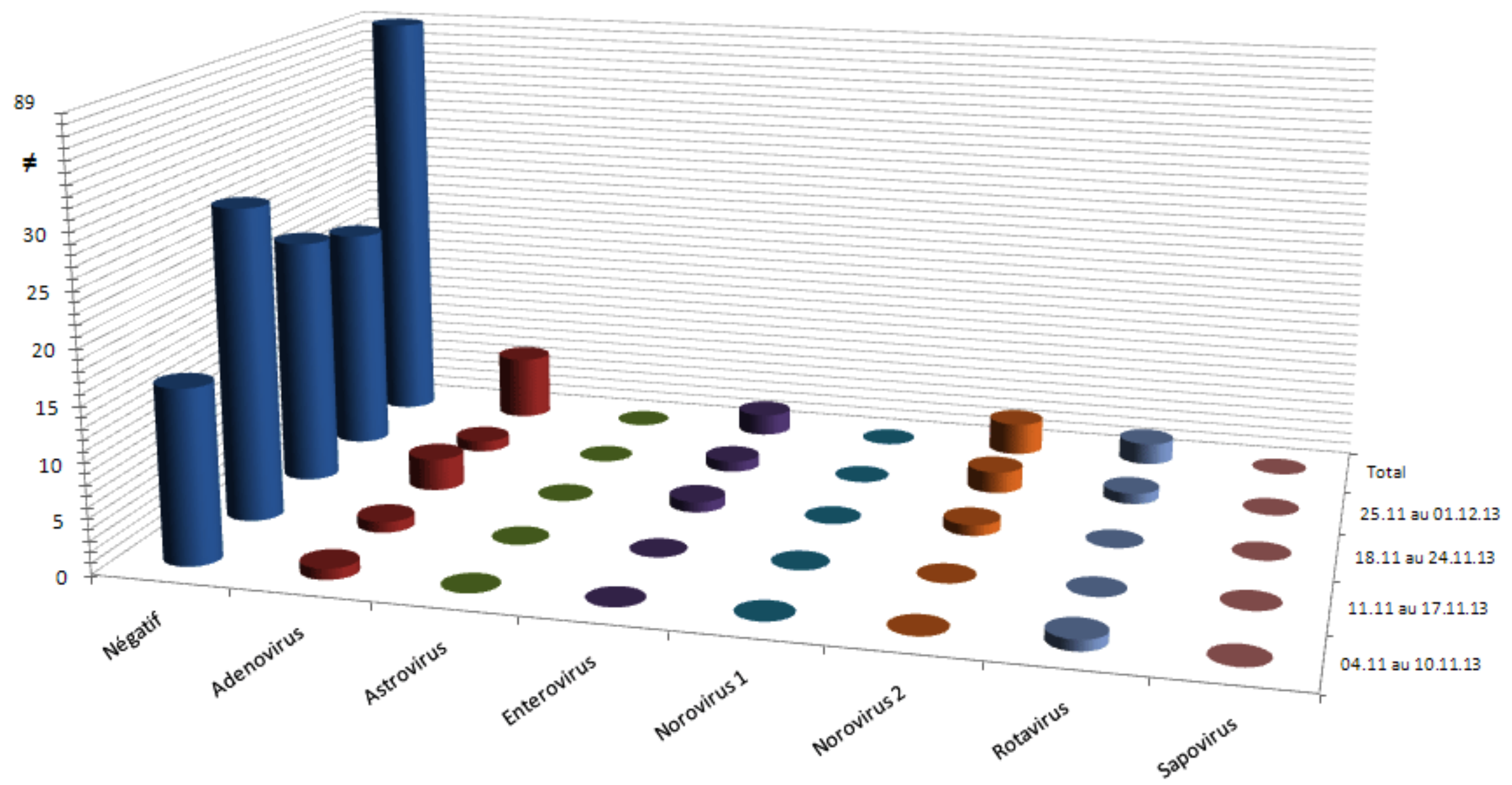
Dépistage des virus dans les prélèvements fécaux par PCR : 30 septembre 2013 jusqu'au 03 novembre 2013

■ Négatif ■ Adenovirus ■ Astrovirus ■ Enterovirus ■ Norovirus 1 ■ Norovirus 2 ■ Rotavirus ■ Sapovirus



Dépistage des virus dans les prélèvements fécaux par PCR : 04 novembre 2013 jusqu'au 01 décembre 2013

■ Négatif ■ Adenovirus ■ Astrovirus ■ Enterovirus ■ Norovirus 1 ■ Norovirus 2 ■ Rotavirus ■ Sapovirus



Dépistage des virus dans les prélèvements fécaux par PCR : 02 décembre 2013 jusqu'au 05 janvier 2014

■ Négatif ■ Adenovirus ■ Astrovirus ■ Enterovirus ■ Norovirus 1 ■ Norovirus 2 ■ Rotavirus ■ Sapovirus

