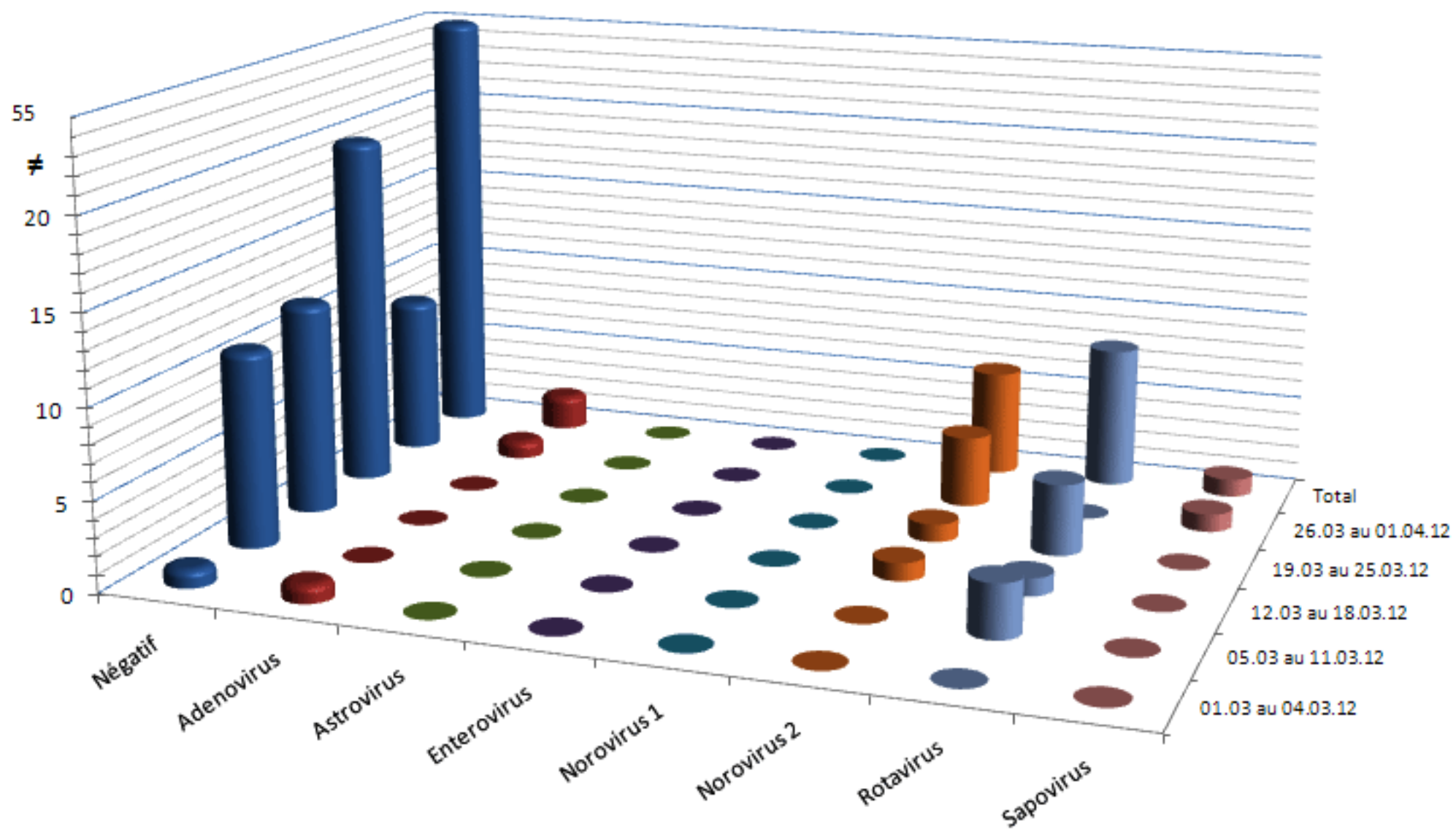
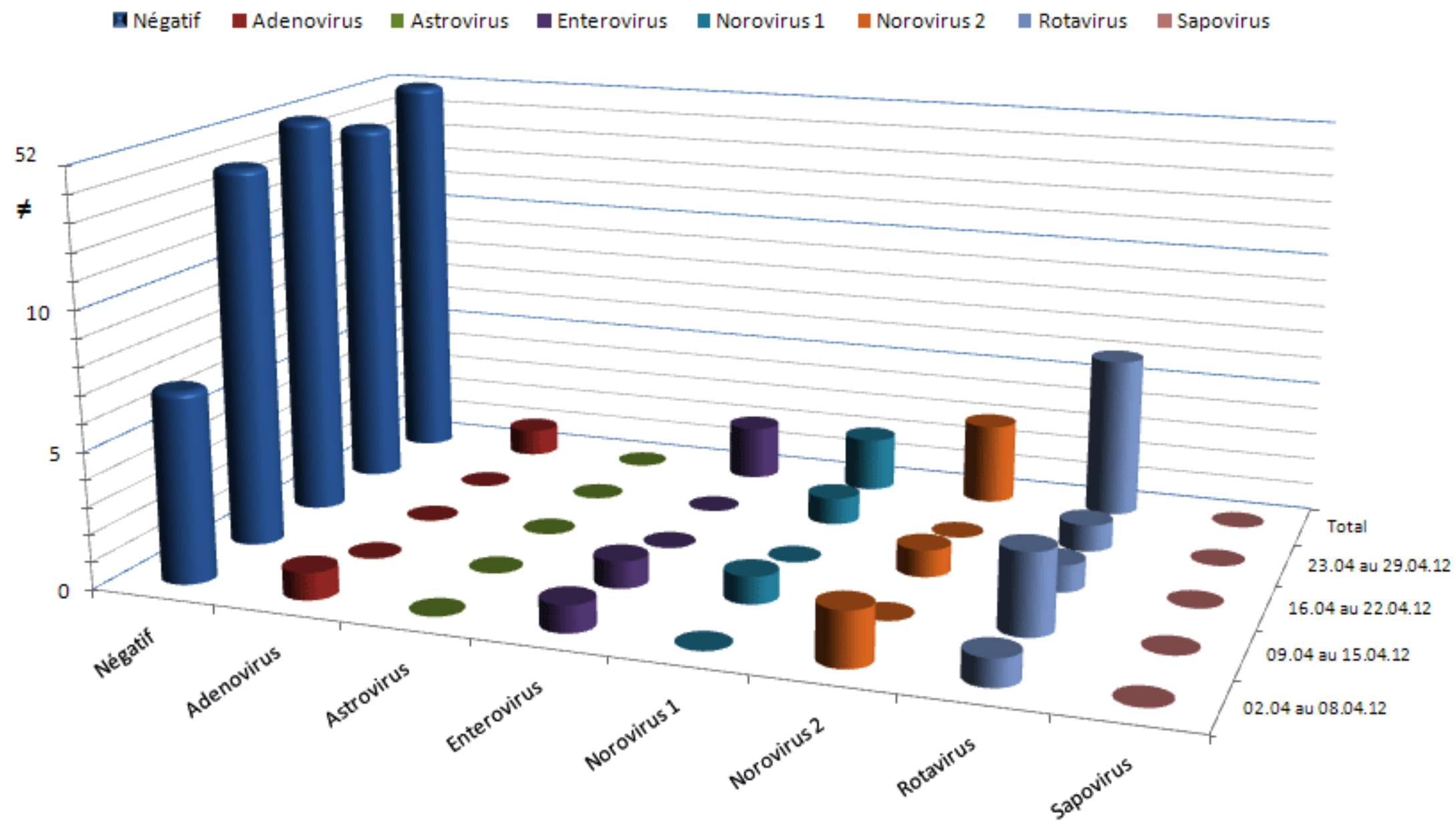


Dépistage des virus dans les prélèvements fécaux par PCR : mars 2012 jusqu'au 01 avril 2012

■ Négatif ■ Adenovirus ■ Astrovirus ■ Enterovirus ■ Norovirus 1 ■ Norovirus 2 ■ Rotavirus ■ Sapovirus

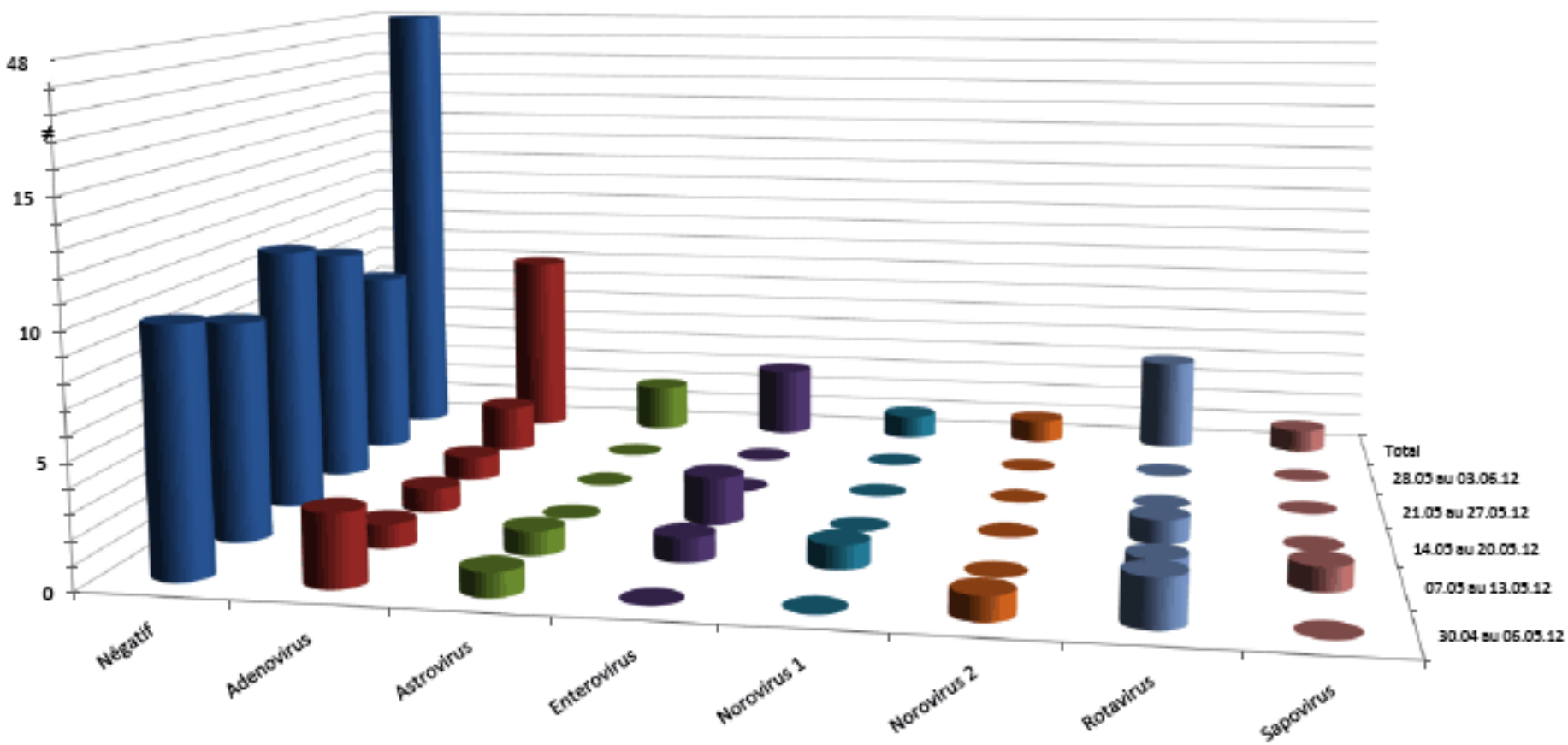


Dépistage des virus dans les prélèvements fécaux par PCR : avril 2012 jusqu'au 29 avril 2012



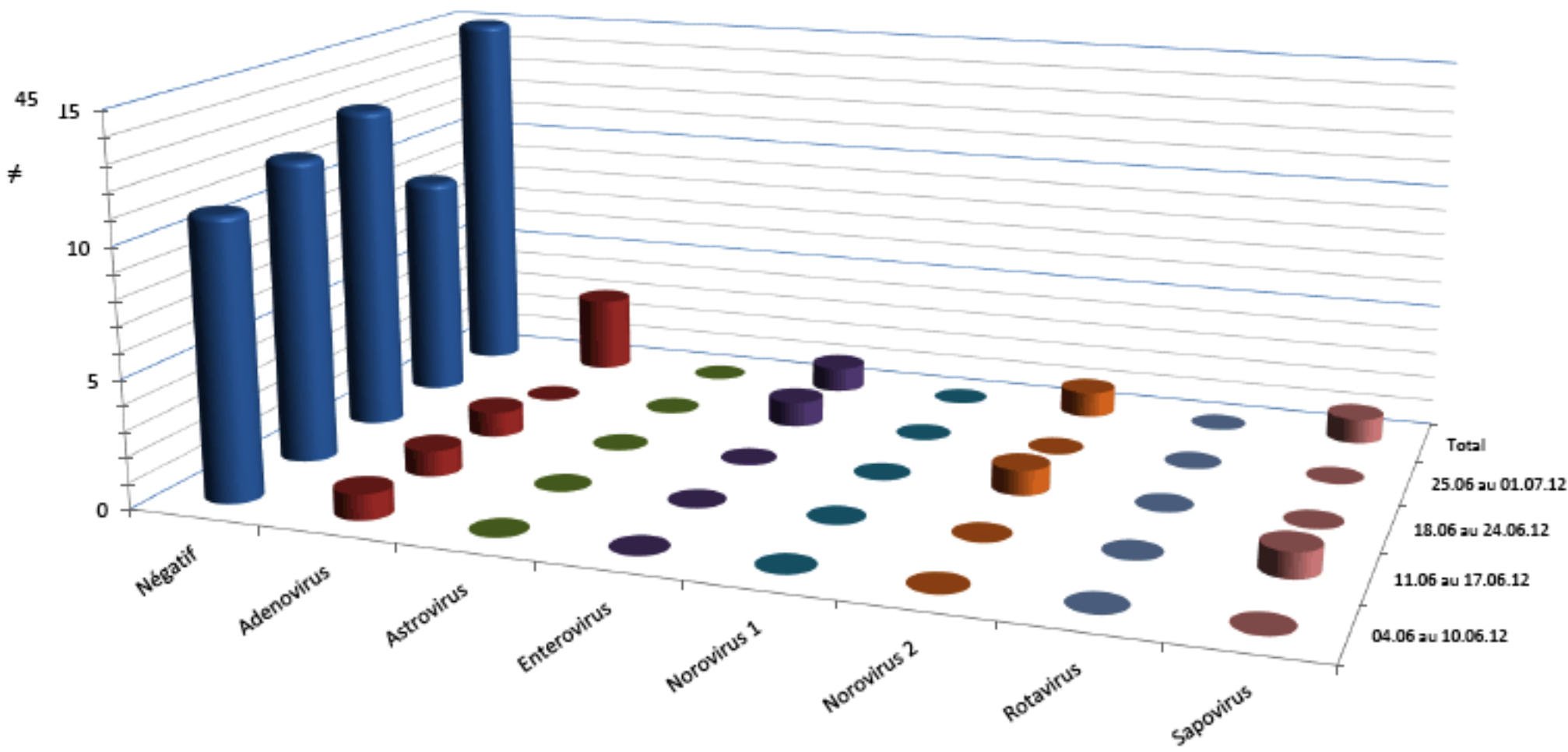
Dépistage des virus dans les prélèvements fécaux par PCR : mai 2012 jusqu'au 03 juin 2012

■ Négatif ■ Adenovirus ■ Astrovirus ■ Enterovirus ■ Norovirus 1 ■ Norovirus 2 ■ Rotavirus ■ Sapovirus

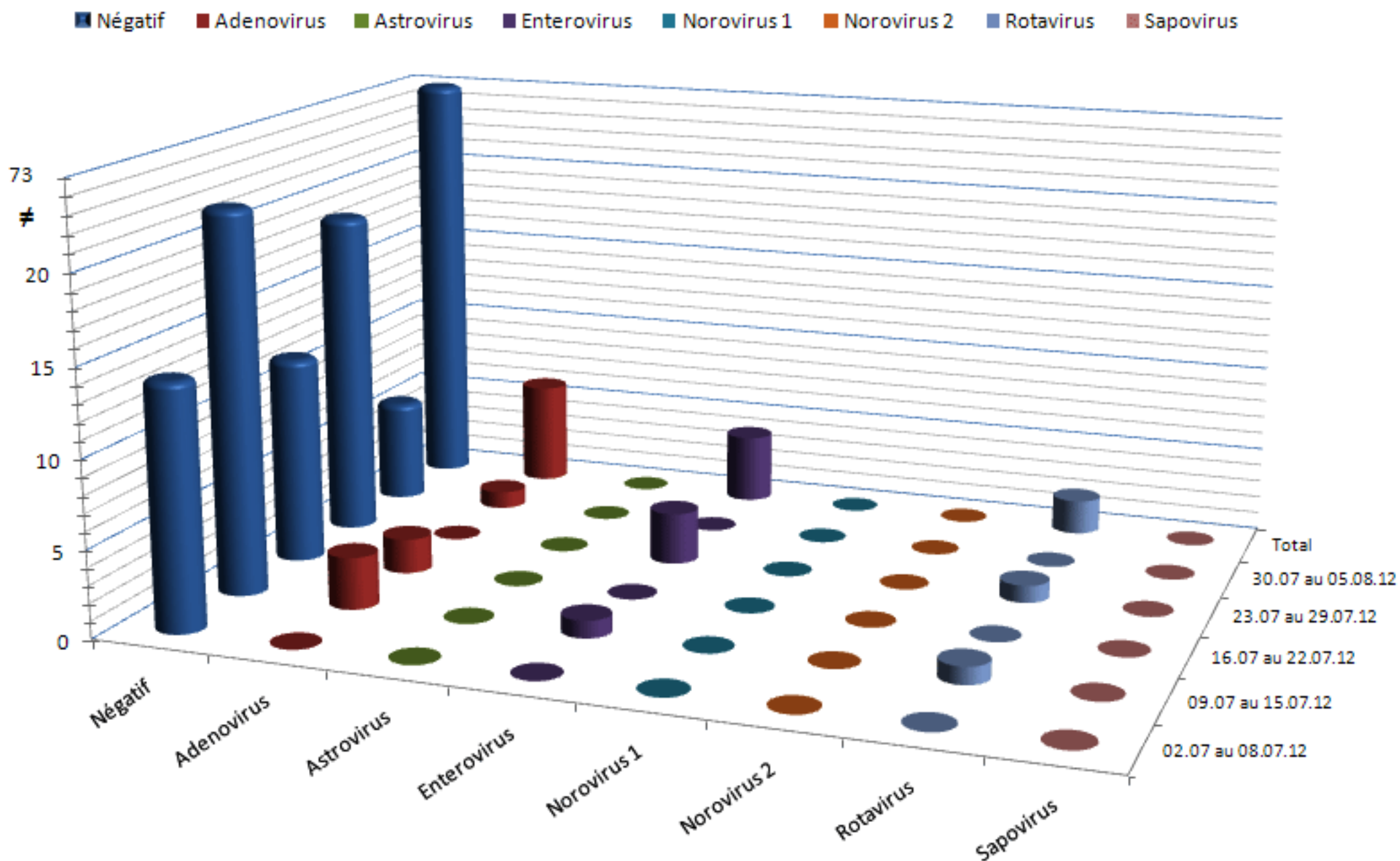


Dépistage des virus dans les prélèvements fécaux par PCR : juin 2012 jusqu'au 01 juillet 2012

■ Négatif ■ Adenovirus ■ Astrovirus ■ Enterovirus ■ Norovirus 1 ■ Norovirus 2 ■ Rotavirus ■ Sapovirus

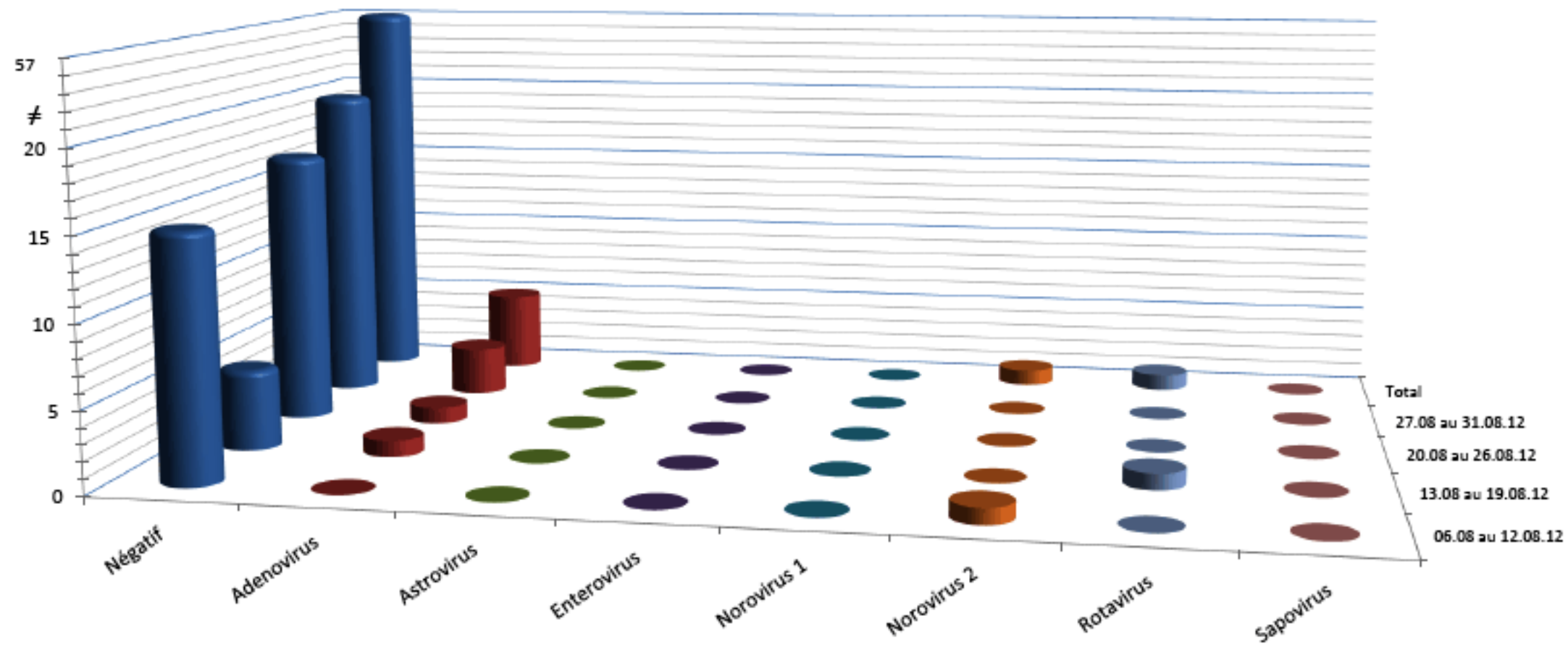


Dépistage des virus dans les prélèvements fécaux par PCR : juillet 2012 jusqu'au 05 août 2012



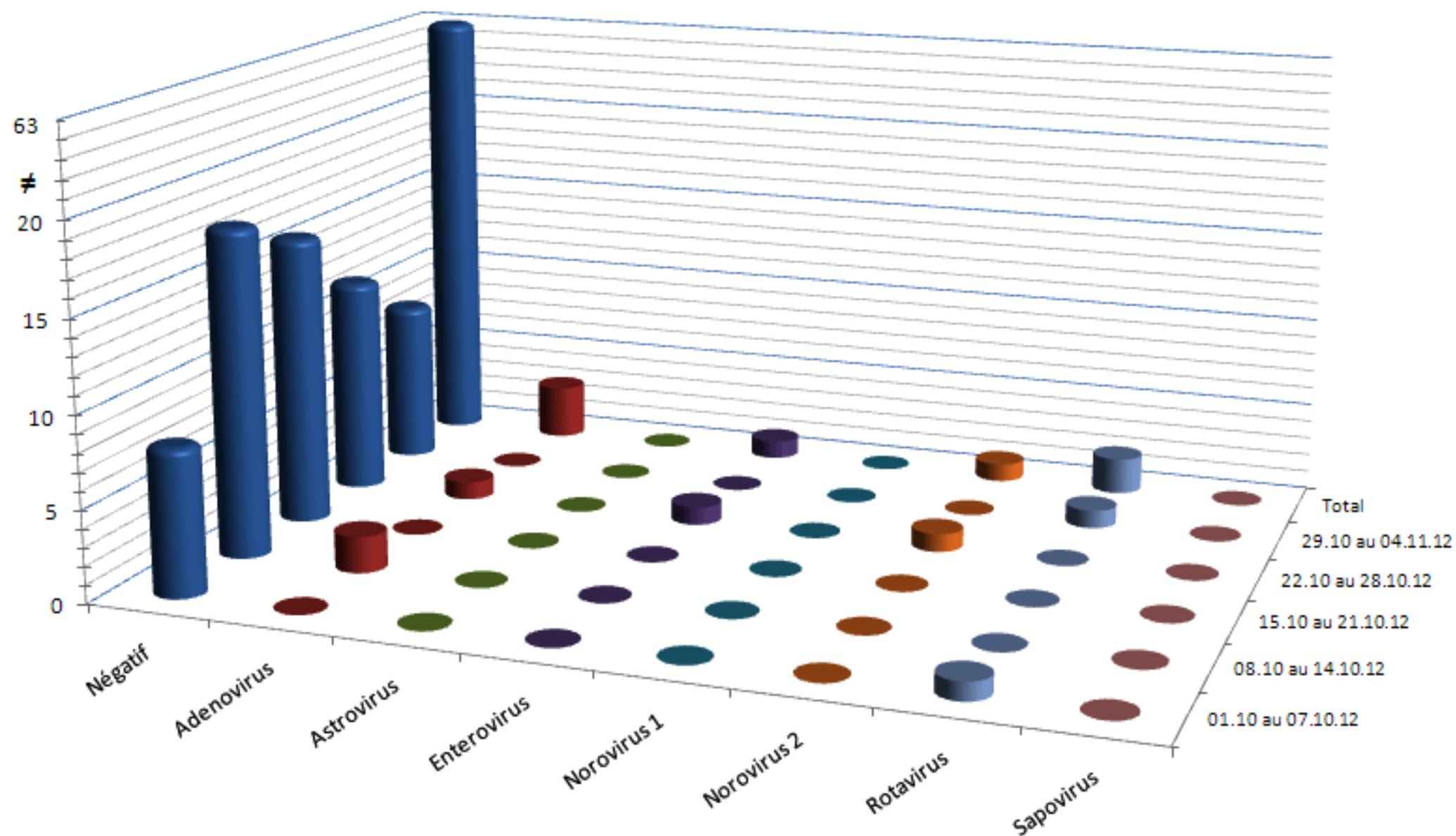
Dépistage des virus dans les prélèvements fécaux par PCR : août 2012 jusqu'au 31 août 2012

■ Négatif ■ Adenovirus ■ Astrovirus ■ Enterovirus ■ Norovirus 1 ■ Norovirus 2 ■ Rotavirus ■ Sapovirus



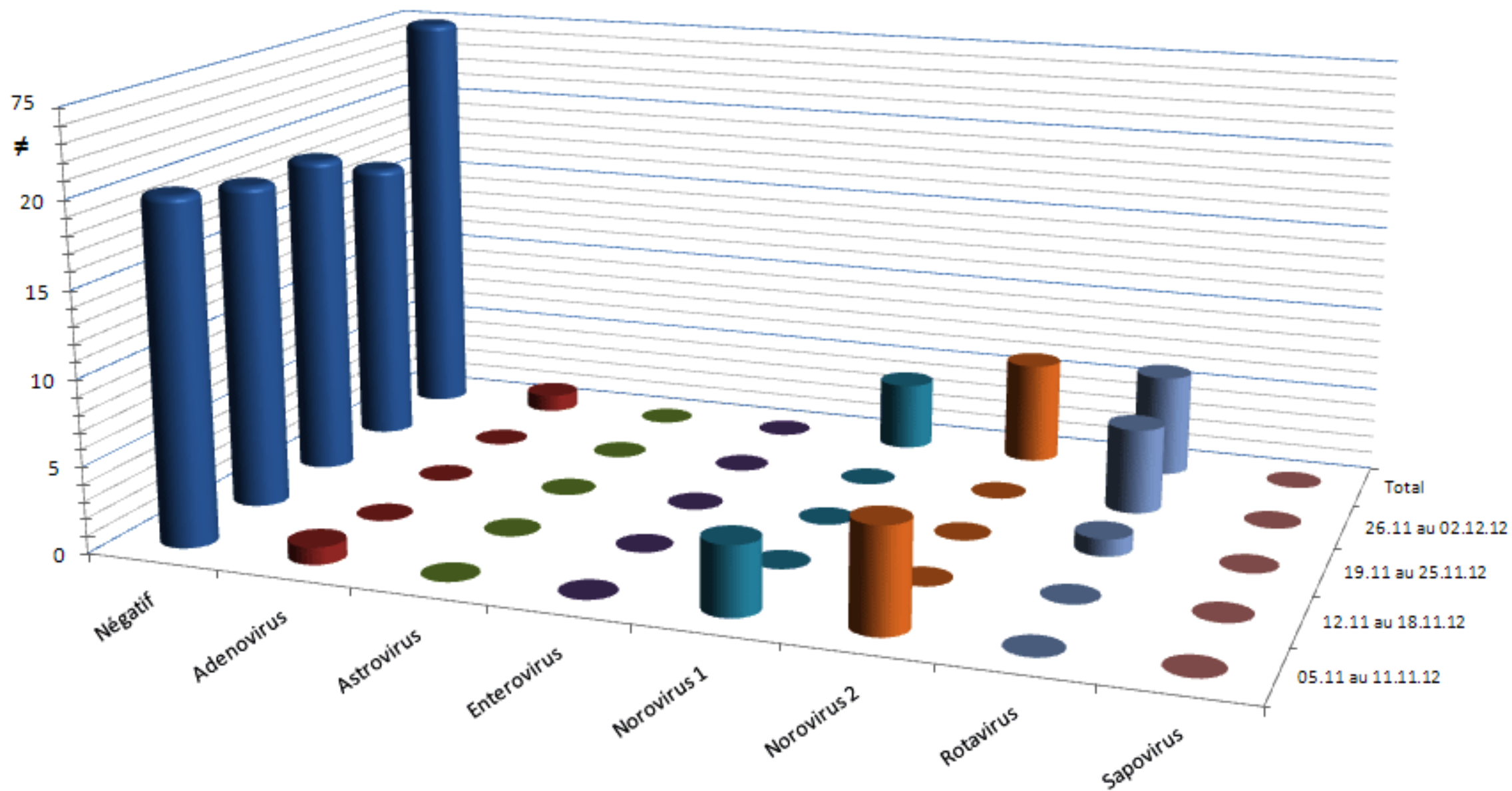
Dépistage des virus dans les prélèvements fécaux par PCR : octobre 2012 jusqu'au 04 novembre 2012

■ Négatif ■ Adenovirus ■ Astrovirus ■ Enterovirus ■ Norovirus 1 ■ Norovirus 2 ■ Rotavirus ■ Sapovirus



Dépistage des virus dans les prélèvements fécaux par PCR : novembre 2012 jusqu'au 02 décembre 2012

■ Négatif ■ Adenovirus ■ Astrovirus ■ Enterovirus ■ Norovirus 1 ■ Norovirus 2 ■ Rotavirus ■ Sapovirus



Dépistage des virus dans les prélèvements fécaux par PCR : décembre 2012 jusqu'au 30 décembre 2012

■ Négatif ■ Adenovirus ■ Astrovirus ■ Enterovirus ■ Norovirus 1 ■ Norovirus 2 ■ Rotavirus ■ Sapovirus

