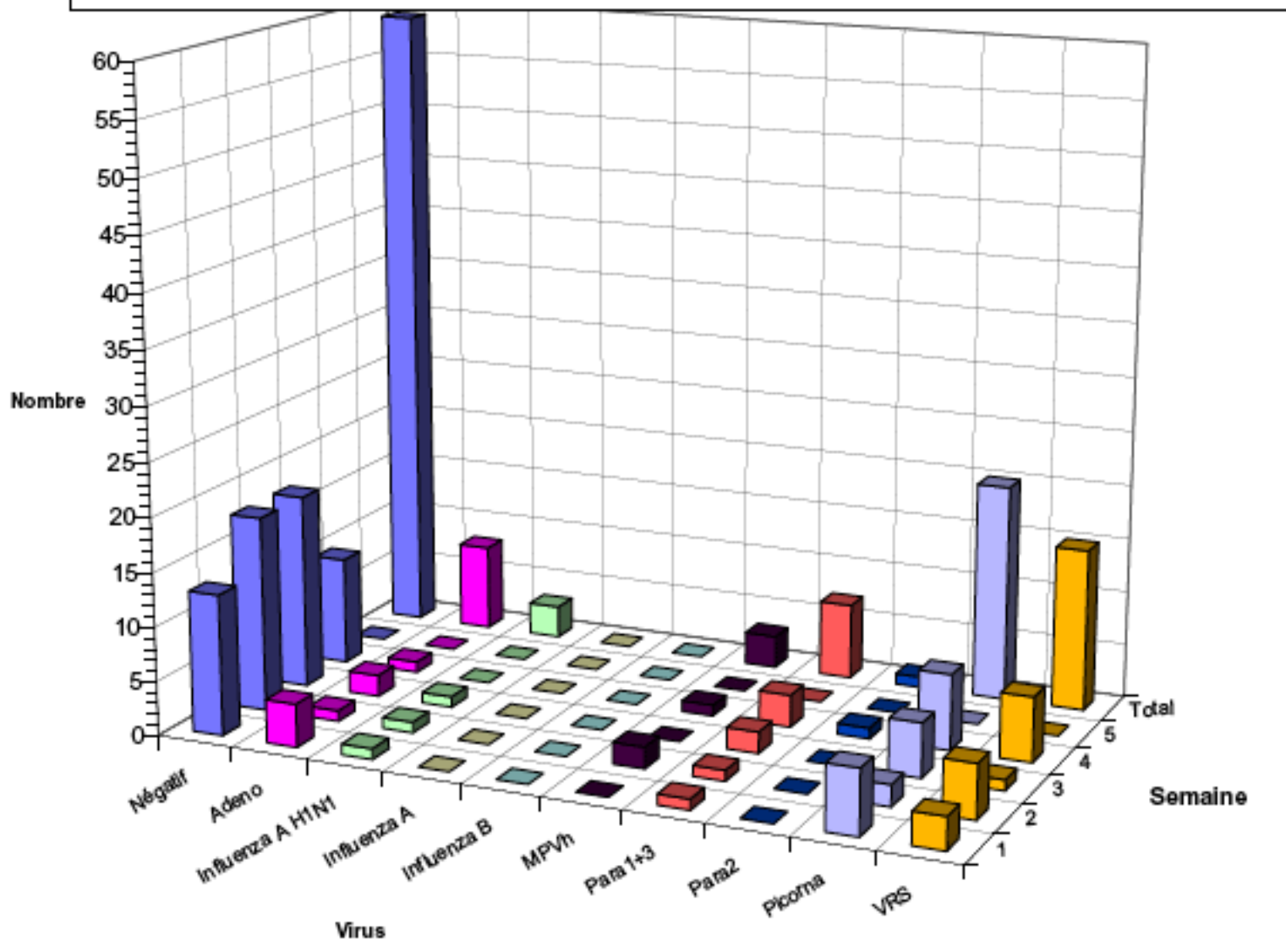


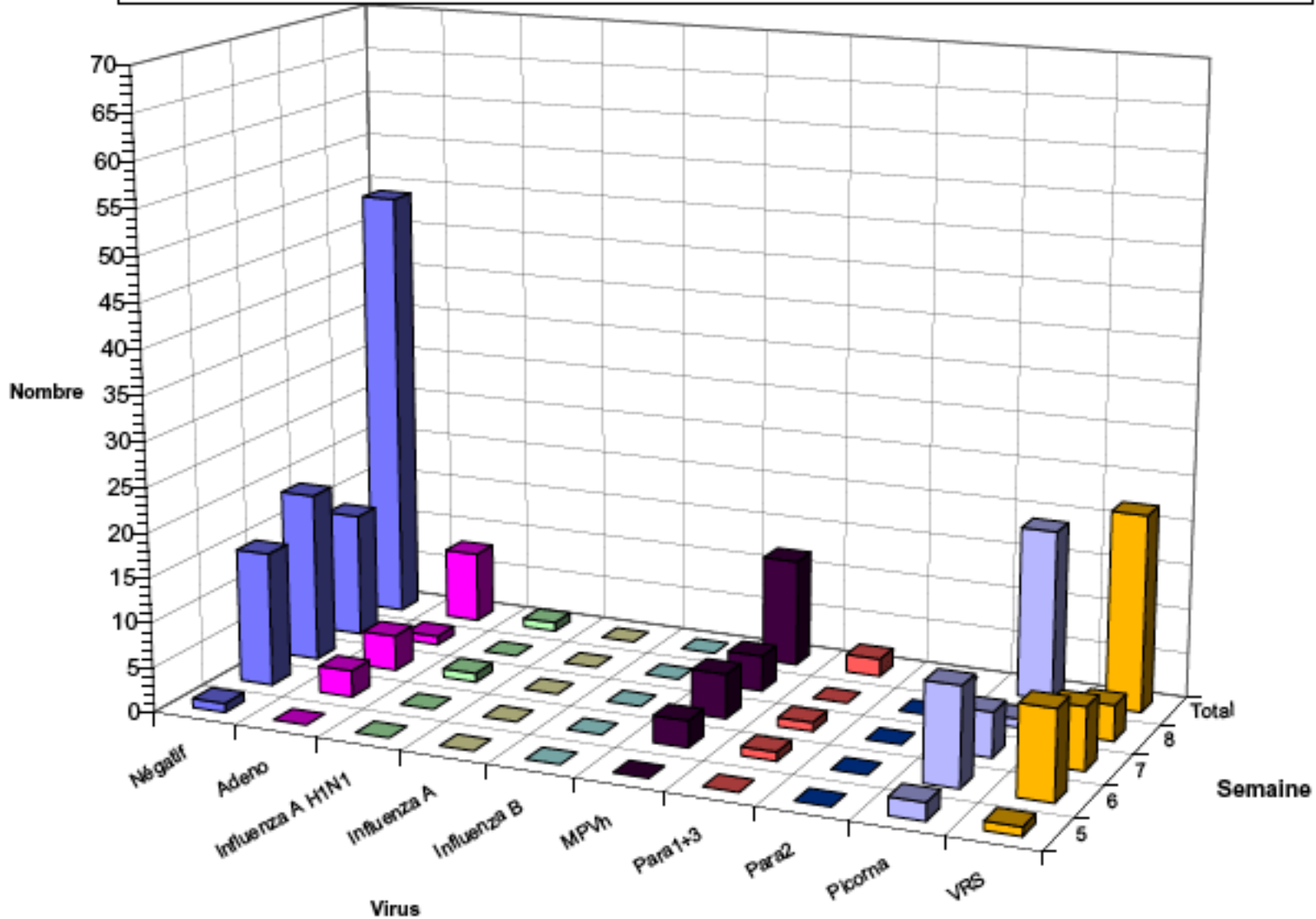
Dépistage des virus respiratoires dans les prélèvements respiratoires : janvier 2010

■ Négatif ■ Adeno ■ Influenza A H1N1 ■ Influenza A ■ Influenza B ■ MPVh ■ Para1+3 ■ Para2 ■ Picoma ■ VRS

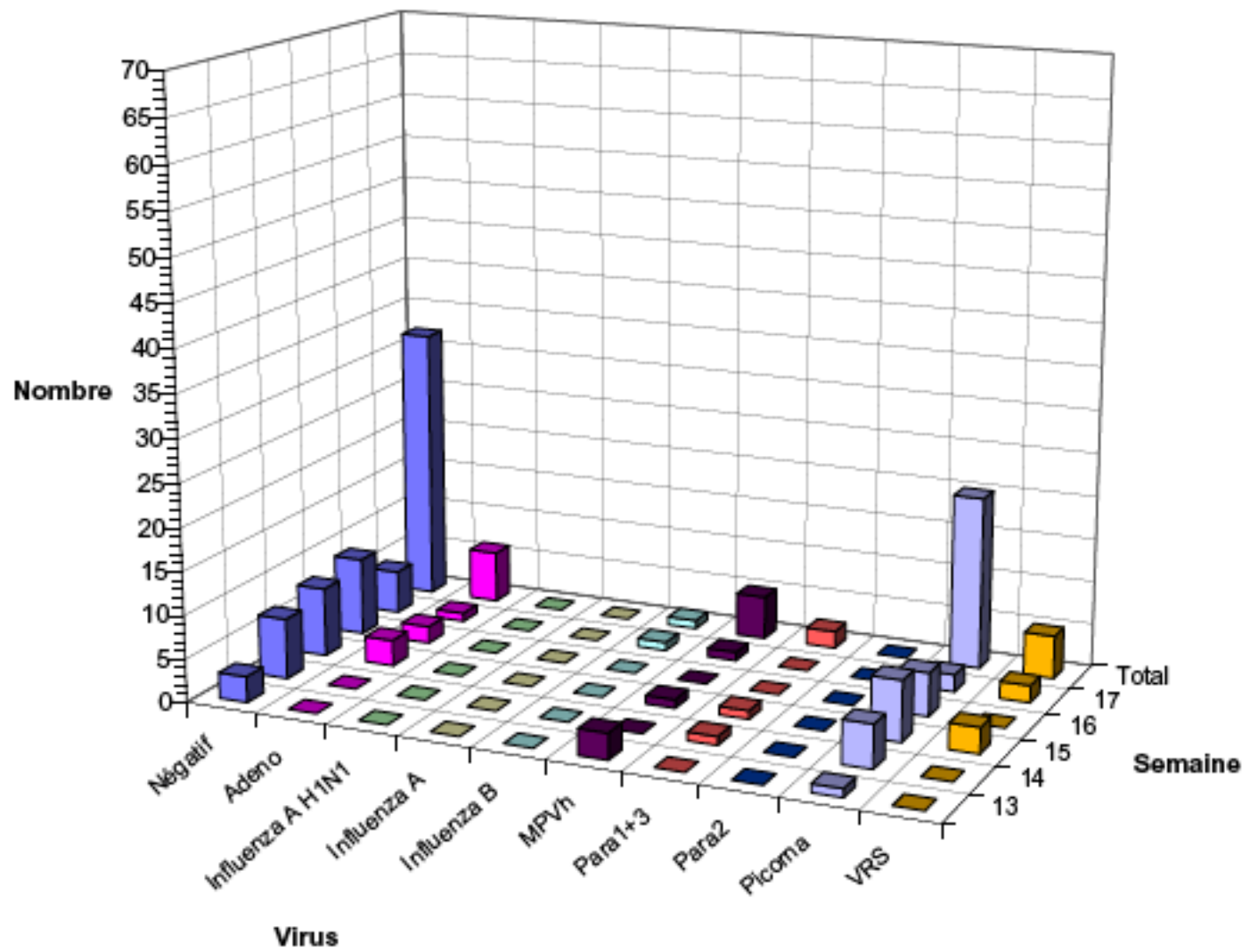
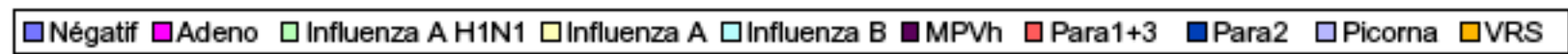


Dépistage des virus respiratoires dans les prélèvements respiratoires : février 2010

■ Négatif
 ■ Adeno
 ■ Influenza A H1N1
 ■ Influenza A
 ■ Influenza B
 ■ MPVh
 ■ Para 1+3
 ■ Para2
 ■ Picorna
 ■ VRS

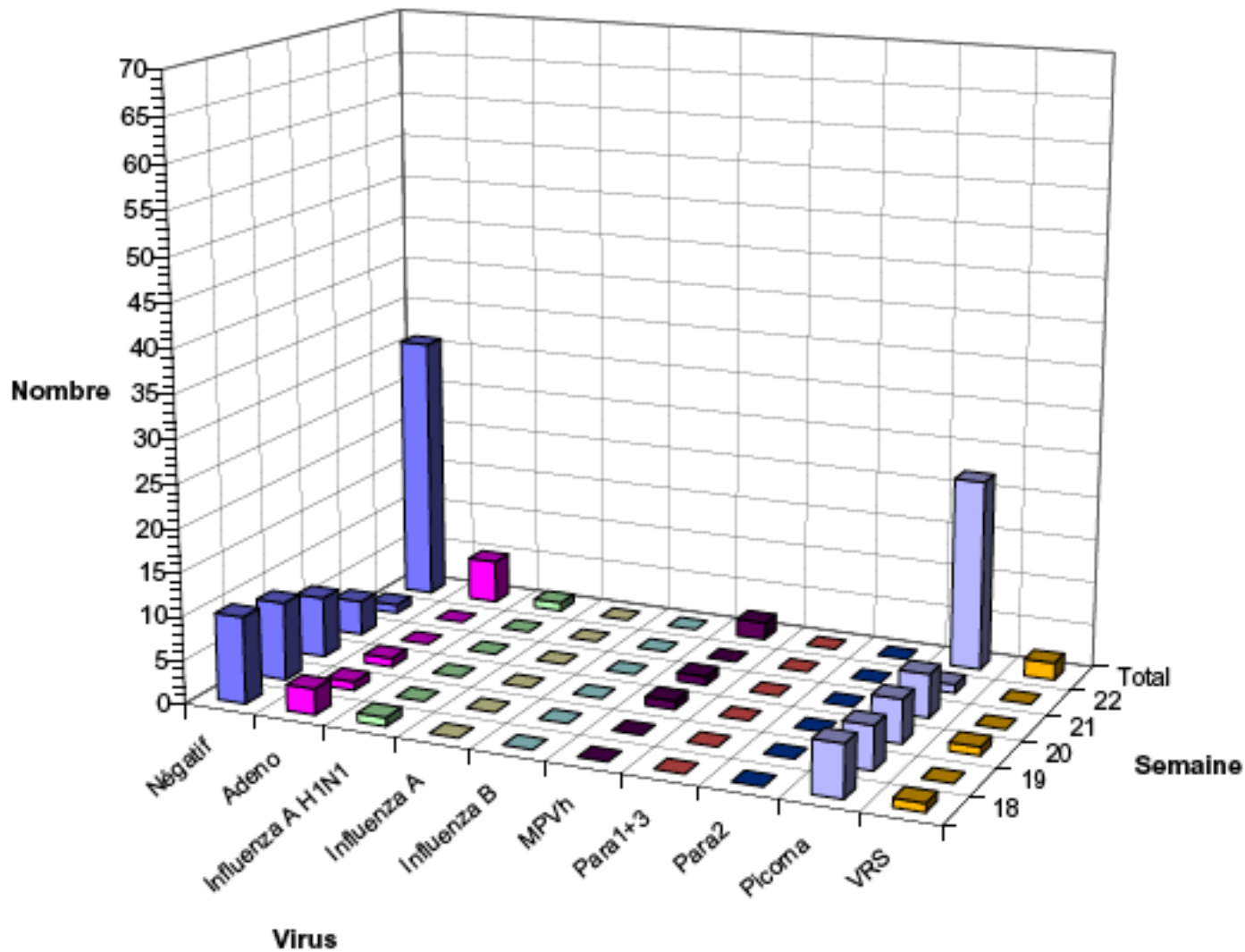


Dépistage des virus respiratoires dans les prélèvements respiratoires : avril 2010 (jusqu'à la semaine 17)



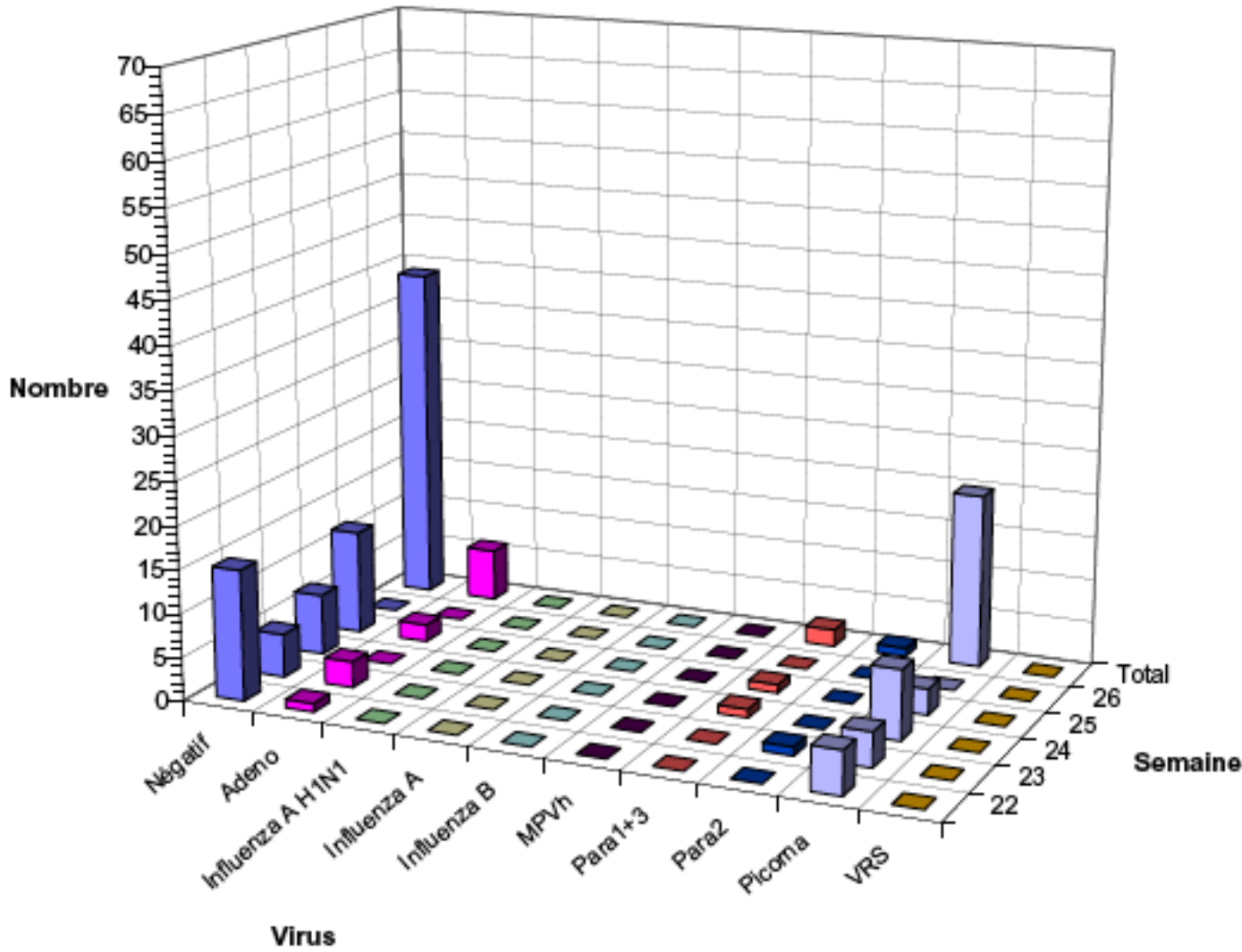
Dépistage des virus respiratoires dans les prélèvements respiratoires : mai 2010 (jusqu'à la semaine 22)

■ Négatif
 ■ Adeno
 ■ Influenza A H1N1
 ■ Influenza A
 ■ Influenza B
 ■ MPVh
 ■ Para1+3
 ■ Para2
 ■ Picorna
 ■ VRS



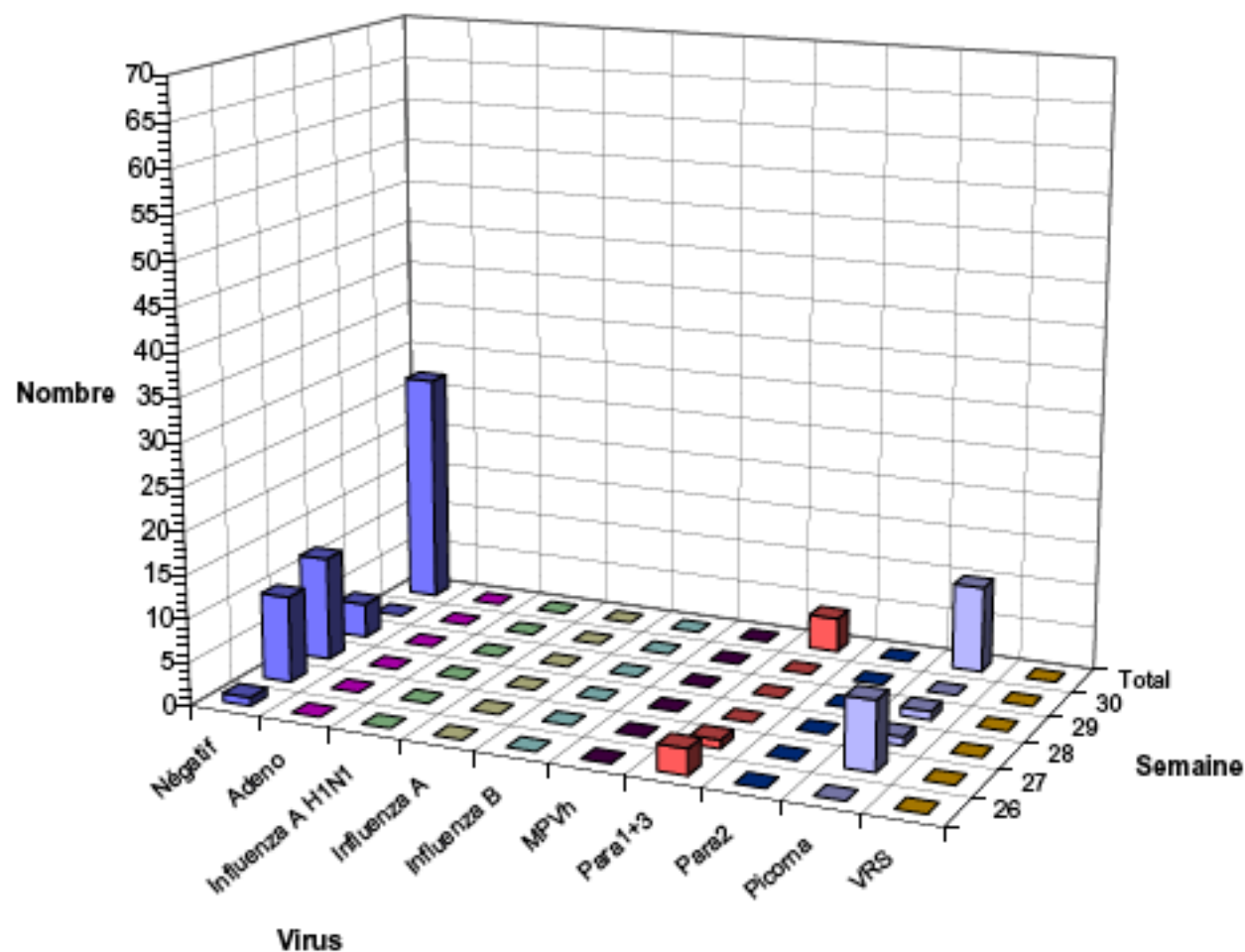
Dépistage des virus respiratoires dans les prélèvements respiratoires : juin 2010 (jusqu'à la semaine 25)

- Négatif ■ Adeno ■ Influenza A H1N1 ■ Influenza A ■ Influenza B ■ MPVh ■ Para1+3 ■ Para2 ■ Picorna ■ VRS



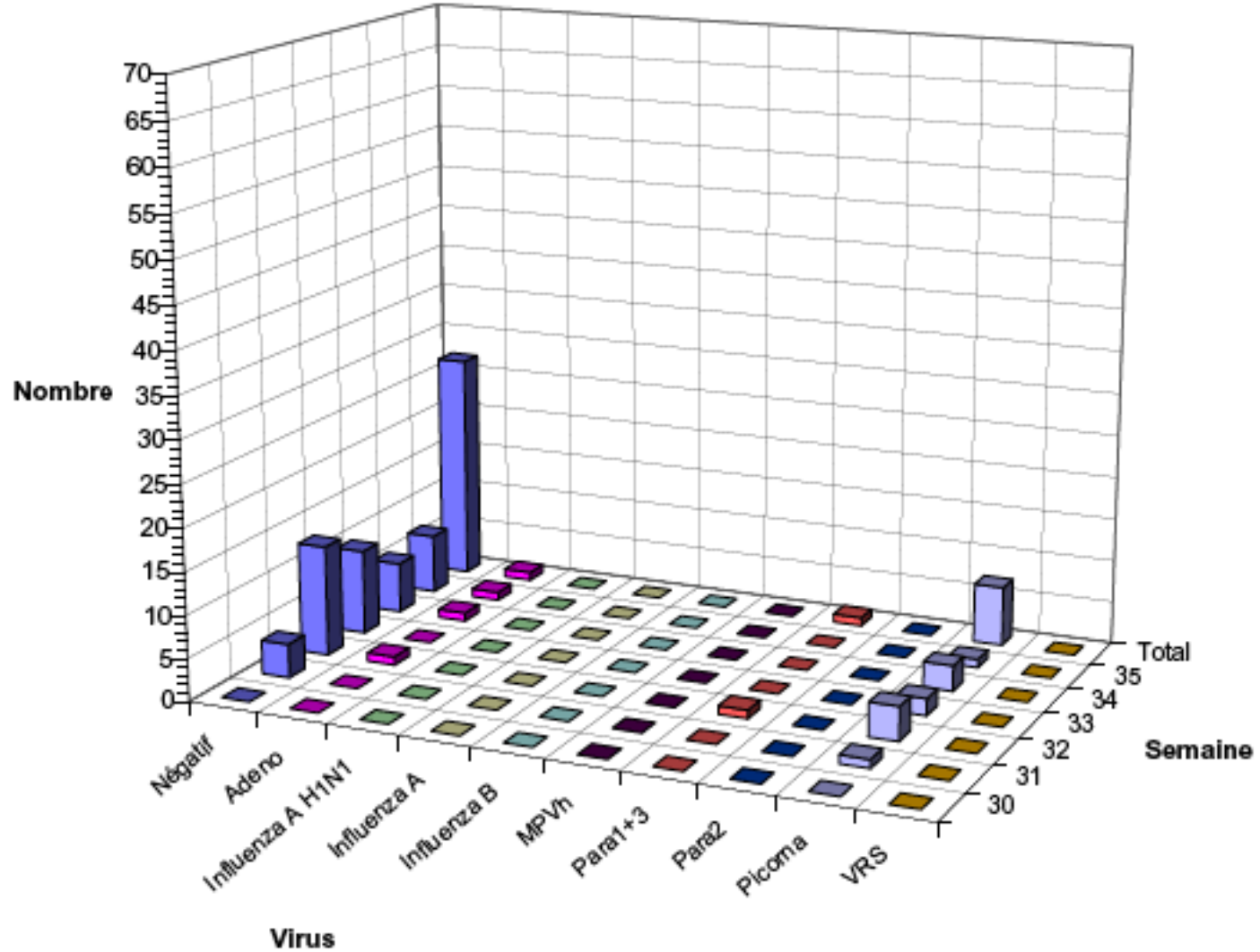
Dépistage des virus respiratoires dans les prélèvements respiratoires : juillet 2010 (jusqu'à la semaine 29)

■ Négatif
 ■ Adeno
 ■ Influenza A H1N1
 ■ Influenza A
 ■ Influenza B
 ■ MPVh
 ■ Para1+3
 ■ Para2
 ■ Picorna
 ■ VRS



Dépistage des virus respiratoires dans les prélèvements respiratoires : août 2010 (jusqu'à la semaine 35)

- Négatif
- Adeno
- Influenza A H1N1
- Influenza A
- Influenza B
- MPVh
- Para1+3
- Para2
- Picorna
- VRS



Dépistage des virus respiratoires dans les prélèvements respiratoires : septembre 2010 (jusqu'à la semaine 39)

