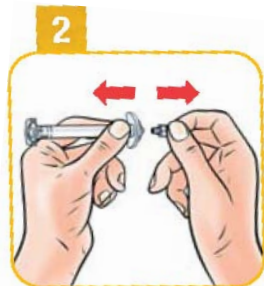


KOGENATE® SF BIO-SET: MODE D'EMPLOI

PREPARATION : réchauffer le flacon non ouvert et la seringue remplie de solvant entre vos mains (les mettre à température ambiante).



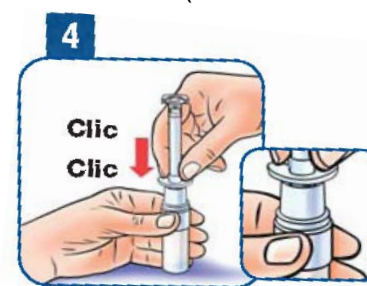
Retirer le bouchon du flacon (l'incliner d'un côté et de l'autre et le tirer vers le haut).



Enlever le bouchon de la seringue (casser l'extrémité de la seringue).



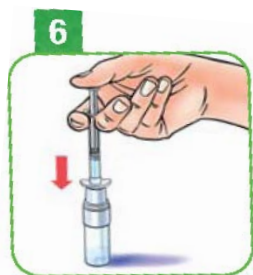
Visser la seringue sur le flacon (connecter la seringue en vissant doucement ¼ de tour).



Activer le système : a) poser le flacon sur une surface plane et le tenir d'une main, b) appuyer fermement sur le repose-doigt vers le bas jusqu'au double-clic (étape très importante).



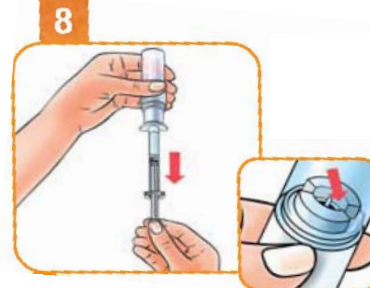
Visser la tige du piston de la seringue sans forcer.



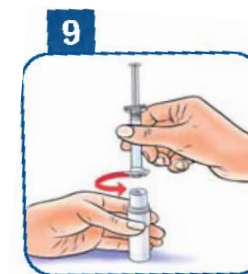
Transférer l'eau pli dans le flacon contenant la poudre en poussant lentement la tige du piston.



Mélanger prudemment d'un mouvement circulaire sans secouer (éviter la formation de mousse). S'assurer que la solution est limpide.



Transférer la solution dans la seringue : retourner le système en plaçant la grande encoche vers soi et tirer lentement sur le piston. S'assurer que le contenu du flacon est passé en totalité dans la seringue.



Dévisser la seringue du flacon.



Purger l'air puis adapter la seringue sur le dispositif de perfusion.

DIRECTIVES D'ADMINISTRATION

- Injecter la solution **en IV lent** (débit 2 ml/min). **Ne pas diluer** dans une perfusion de NaCl 0,9% ou de G5%. Rincer le système avec 5 ml de NaCl 0,9%.
- Utiliser de préférence le **butterfly** (25G) livré dans l'emballage du produit car celui-ci contient un filtre à l'extrémité du cathéter. Si vous utilisez un **autre système d'injection**, il faut mettre un **filtre que vous pouvez commander à la pharmacie (code article 410482)**.
- Dans les cas où un deuxième flacon de produit est nécessaire, injecter la première seringue puis retirer la seringue vide et raccorder la 2^{ème} seringue au dispositif de perfusion.

PROBLEMES : FUITE DE PRODUIT

Si le système n'a pas été correctement activé et que le liquide contenu dans le flacon fuit par le sommet du flacon, ne pas jeter le produit mais :

- Dévisser la seringue du système.
- Prendre une seringue de 5 ml « luer-lock » (avec embout à visser).
- Remplir avec 2,5 ml d'eau pour injection (Eau ppi, **NE PAS UTILISER** de NaCl 0,9%) et 2,5 ml d'air.
- Visser la nouvelle seringue contenant l'eau ppi et réactiver le système si nécessaire en enfonçant la seringue dans l'embout blanc.
- Continuer la manipulation (étapes 6 à 9)

Pour tout problème lors de la manipulation, ne pas jeter le produit mais prendre contact avec une personne de l'Unité d'Hémostase (Tél. 29754 ou 29750 ou ardoise de garde sous « service d'angiologie-hémostase » 24h/24h)