

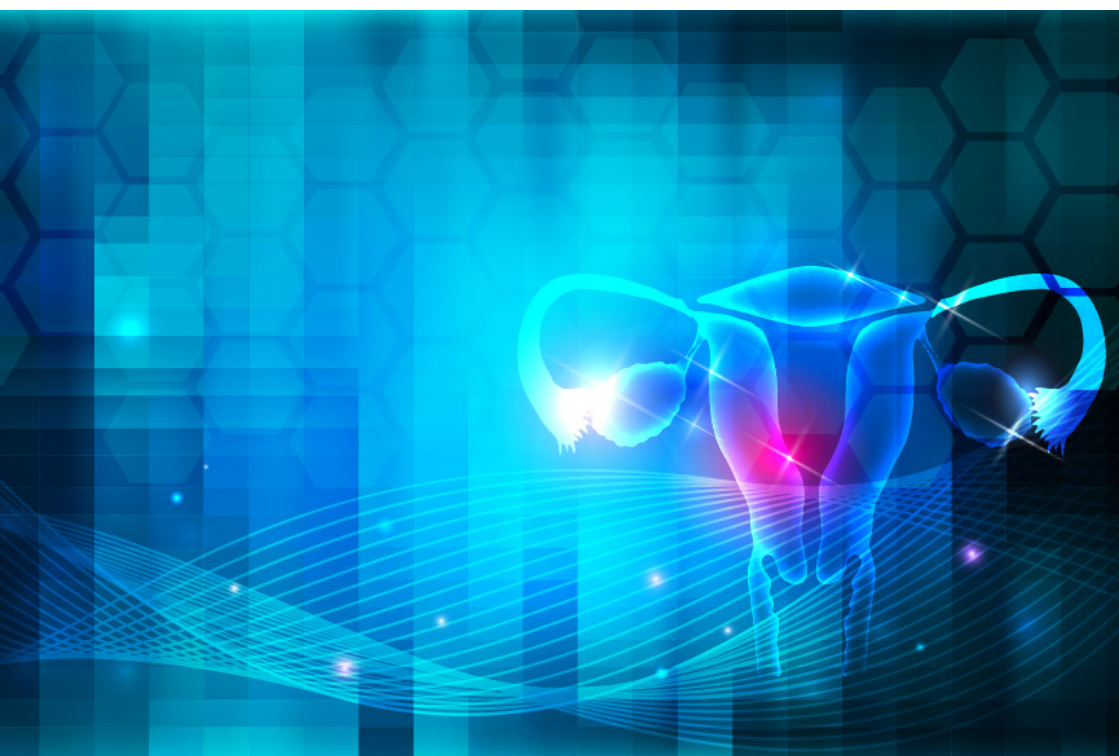
CAS

Certificat de formation continue  
Certificate of Advanced Studies

# Gynécologie médicale et endocrinologie gynécologique

Janvier 2021 > Décembre 2022

formation en cours d'emploi à distance et en présence





## Direction

- **CC Dre Isabelle Streuli**, Université de Genève
- **MER Dr Nicolas Vulliemoz**, Université de Lausanne

## Membres du comité directeur

- **Pr Anis Feki**, Université de Fribourg
- **Pr Patrice Mathevet**, Université de Lausanne
- **Pr Patrick Petignat**, Université de Genève

## Membres du comité scientifique

- **PD Dre Leen Aerts**, Université de Genève
- **Pr Francesco Bianchi Demicheli**, Université de Genève
- **Dre Justine Hugon-Rodin**, Université de Genève
- **MER Dre Martine Jacot-Guillarmod**, Université de Lausanne
- **Dre Maria Mavromati**, Université de Genève
- **Pre Nelly Pitteloud**, Université de Lausanne
- **PD Nicola Pluchino**, Université de Genève
- **Pre Valérie Schwitzgebel**, Université de Genève
- **Pr Yvan Vial**, Université de Lausanne
- **PD Dre Michal Yaron**, Université de Genève

## Coordination

- **Dre Julie Bénard**, coordinatrice scientifique, Université de Genève
- **Mme Valérie Zuber**, coordinatrice administrative, Université de Genève

## Intervenants

Enseignants universitaires, médecins, chercheurs



## Enseignement e-learning et en présence avec des ateliers, cas cliniques, entretiens, simulations, pour acquérir des connaissances et développer des compétences dans le diagnostic et la prise en charge de pathologies gynécologiques

La profession de gynécologue est en pleine évolution avec une tendance à l'hyperspécialisation. La pratique de la gynécologie "médicale" en consultation ambulatoire comprend de nombreuses facettes et nécessite de multiples compétences. **Le certificat de formation continue (CAS) en gynécologie médicale et endocrinologie gynécologique** propose une formation théorique et pratique pour répondre aux besoins des gynécologues et affiner vos connaissances dans la prise en charge des différentes périodes de vie des femmes (enfance et adolescence, contraception et planification familiale, désir de grossesse, transition ménopausique et ménopause), cette formation est pour vous! Les aspects techniques de la profession ne seront pas oubliés et seront détaillés dans le module sur l'imagerie gynécologique. La formation ne serait pas complète sans un module spécifique à la médecine sexuelle et psychosomatique qui permettra d'aborder la santé de la femme dans sa globalité.

Le certificat de formation continue en gynécologie médicale et endocrinologie gynécologique est offert conjointement par les universités de Genève et Lausanne.

## Public

Gynécologues obstétriciens en formation, gynécologues obstétriciens formés (FMH) libéraux et hospitaliers et autres spécialistes intéressés à la gynécologie médicale et endocrinologie de la reproduction

## Objectifs

- Acquérir des connaissances dans les domaines de la gynécologie médicale
- Développer des compétences dans le diagnostic et la prise en charge de pathologies gynécologiques en lien avec la gynécologie médicale

## Compétences visées

- Diagnostic et prise en charge dans le domaine des pathologies gynécologiques bénignes, de l'endocrinologie gynécologique, médecine de la reproduction
- Approfondissement des connaissances théoriques et pratiques en imagerie gynécologique
- Expertise en hormothérapie contraceptive et substitutive
- Intégration de la prise en charge psychosomatique au suivi des patientes

## Modalités pédagogiques

### **Enseignement théorique (126 heures)**

Il comprend la présentation des analyses récentes de la littérature ainsi que des dernières données disponibles. Présentation de vignettes, cas cliniques et imageries. Les heures d'enseignement théorique se feront sous forme de classe inversée. Dans un premier temps, à distance, de manière individuelle à l'aide de la plateforme Moodle donnant accès aux présentations Powerpoint commentées par nos intervenants ainsi que des lectures personnelles. Dans un second temps, les participants se retrouvent pour des journées de séminaires récapitulatifs avec cas pratiques et simulations, toutes les 6-8 semaines sur une durée de 18 mois.

### **Expérience pratique en unité spécialisée (25 heures)**

Une expérience pratique en gynécologie médicale et endocrinologie gynécologique permet de valider 25 heures. Cette expérience pratique peut soit être validée à l'admission par le Comité directeur soit être effectuée dans le cadre d'un stage complémentaire en unité spécialisée d'entente avec le Comité directeur.

### **Travail personnel (99 heures)**

Lecture d'articles et présentation de cas (7 heures par module), travail de fin d'étude sous forme de mémoire (50 heures).

## Structure et organisation

L'enseignement se déroule sur 2 années universitaires. L'enseignement théorique est composé de 7 modules comprenant un enseignement à distance sur la plateforme Moodle et un séminaire en présence qui se déroulera aux HUG ou au CHUV. Les étudiants n'ayant pas validé 25 heures d'expérience pratique doivent l'organiser en début de formation avec le Comité directeur.

Début des cours: janvier 2021

# Programme

## Module 1 |

### **Endocrinologie gynécologique (18h)**

- Physiologie et troubles du cycle menstruel
- Pathologies de l'axe hypothalamo-hypophysio-ovarien
- Le syndrome des ovaires polykystiques
- Hyperandrogénie, hirsutisme, acné et alopecie
- Insuffisance ovarienne prématurée
- Syndrome prémenstruel

## Module 2 |

### **Médecine de la fertilité (18h)**

- Causes d'infertilité masculines et féminines
- Investigations en infertilité
- Induction de l'ovulation, stimulation mono-paucifolliculaire et insémination intra-utérine
- La procréation médicalement assistée
- Préservation de la fertilité pour causes médicales et personnelles
- Avortements spontanés et avortements spontanés répétés

## Module 3 |

### **Transition ménopausique et ménopause (18h)**

- Physiologie de la transition ménopausique
- Prise en charges des troubles de la péri-ménopause
- Prise en charge des troubles de la ménopause
- Hormonothérapie
- Santé de la femme après 50 ans
- Santé osseuse
- Hypoandrogénisme
- Hormones et santé (cardiovasculaire, système nerveux)

## Module 4 |

### **Imagerie gynécologique et pathologie gynécologique bénigne (10h)**

- Pathologies gynécologiques bénignes (endométriose, léiomyomes, adénomyose)
- Saignements utérins anormaux
- Pathologies mammaire bénignes
- Imagerie gynécologique (Echographie 3D/4D, Hystérosonographie, HyCoSy, hystérosalpingographie, hystéroscopie)
- Travail sur simulateur et sur logiciel de traitement d'images
- IRM gynécologique
- Imagerie mammaire

## Module 5 |

### **Contraception et planning familial (18h)**

- Endocrinologie de la contraception
- Contraceptions hormonales et non-hormonales
- Contraception chez les femmes avec les facteurs de risques
- Atelier pratique: pose de SIU hormonaux et cuivre, pose d'implants progestatifs
- La grossesse non désirée, prise en charge et interruption de grossesse
- Grossesse extra-utérine et grossesse de localisation indéterminée

## Module 6 |

### **Gynécologie de l'enfance et de l'adolescence (18h)**

- Physiologie et anomalies de la puberté
- Aménorrhée primaire, troubles du cycle
- Ambiguïté sexuelle et malformations génitales
- Pathologies gynécologiques de l'enfant et de l'adolescent
- Sexualité à l'adolescence
- Atelier pratique: entretien médical à l'adolescence

## Module 7 |

### **Psychosomatique et sexologie (18h)**

- Identité de genre et dysphories
- Prise en charge sexologique par le gynécologue
- Prise en charge de la douleur en gynécologie
- Psychosomatique en gynécologie
- Violences et traumatismes
- Atelier pratique: l'anamnèse sexologique



## Modalités d'évaluation

- **Contrôle théorique** organisé à la fin de chaque module  
Deux épreuves:
  - a. QCM en ligne,
  - b. présentation et interprétation de cas cliniques lors de la journée en présence.
- **Attestation** de l'expérience pratique ou de stage en endocrinologie gynécologique et gynécologie médicale.
- **Travail de fin d'études**: un travail de fin d'étude de type mémoire en lien avec un thème de la formation est requis. Le sujet du mémoire devra être validé par le comité directeur avant la fin de la première année d'enseignement.
- **Date limite des dépôts de mémoires (2 exemplaires): 30 novembre 2022**

Remarque: la participation active et régulière aux enseignements théoriques et pratiques (au minimum à 80% des cours) fait partie intégrante des modalités d'évaluation. Les dérogations seront exceptionnelles, et devront être justifiées et validées par le Comité directeur.

## Obtention du titre

Le **Certificat de formation continue (CAS) en gynécologie médicale et endocrinologie gynécologique / Certificate of Advanced Studies (CAS) in medical gynaecology and gynaecological endocrinology** est délivré par les universités de Genève et de Lausanne. Il représente 10 crédits ECTS (European Credit Transfer and Accumulation System), soit 250 heures de formation (heures d'enseignement, travail personnel et travail de mémoire). L'étudiant doit avoir suivi régulièrement les enseignements, participé activement aux présentations de situations cliniques et activités de supervision et répondu aux exigences d'évaluation du mémoire.



## Attestation de module

Les personnes intéressées à ne suivre qu'une partie des modules peuvent obtenir une validation uniquement du module concerné pour autant que cela soit déterminé lors de l'inscription.

## Renseignements pratiques

### Conditions d'admission

- Diplôme de médecin suisse ou étranger
- Titre FMH en gynécologie et obstétrique ou équivalent ou être en cours de spécialisation
- Pouvoir justifier d'une expérience en gynécologie médicale ou endocrinologie gynécologique d'au moins 25 heures ou pouvoir acquérir cette expérience en cours de formation

Admission sur dossier pour le CAS complet ou pour des modules isolés de personnes ne répondant pas aux exigences précitées, mais pouvant témoigner d'une expérience professionnelle dans le domaine (infirmières en gynécologie, sage-femme, médecins spécialistes non-gynécologues).

Le comité directeur se réserve le droit de proposer un entretien

### Inscription avant le 1er novembre 2020 et modalités

En ligne sur [www.unige.ch/formcont/cours/cas-gynecologie](http://www.unige.ch/formcont/cours/cas-gynecologie)

Le nombre de participants est limité à 30.

### Finances d'inscription

- CHF 5'000.- pour le programme complet
- CHF 800.- par module

Un bulletin de versement est envoyé avec la lettre de confirmation d'admission au programme. Le paiement des frais d'inscription confirme la participation.

### Horaires et lieux des cours

- 8h00 – 12h00 / 14h00 – 18h00
- HUG, Auditoire de la maternité, Bd de la Cluse 30 – 1211 Genève 14
- CHUV, Auditoire de la maternité, Ave Pierre Decker 2 – 1011 Lausanne



## Renseignements complémentaires

**Valérie Zuber**

HUG – Service de gynécologie

Bd de la Cluse 30 – 1211 Genève 14

[amphitheatre-maternite@hcuge.ch](mailto:amphitheatre-maternite@hcuge.ch) | Tel. +41 (0)22 372 40 21

*Le masculin est utilisé au sens générique; il désigne autant les femmes que les hommes.*

