



Hôpitaux
Universitaires
Genève

L'ESSENTIEL, C'EST VOUS.

Bilan carbone des HUG

15.03.2022

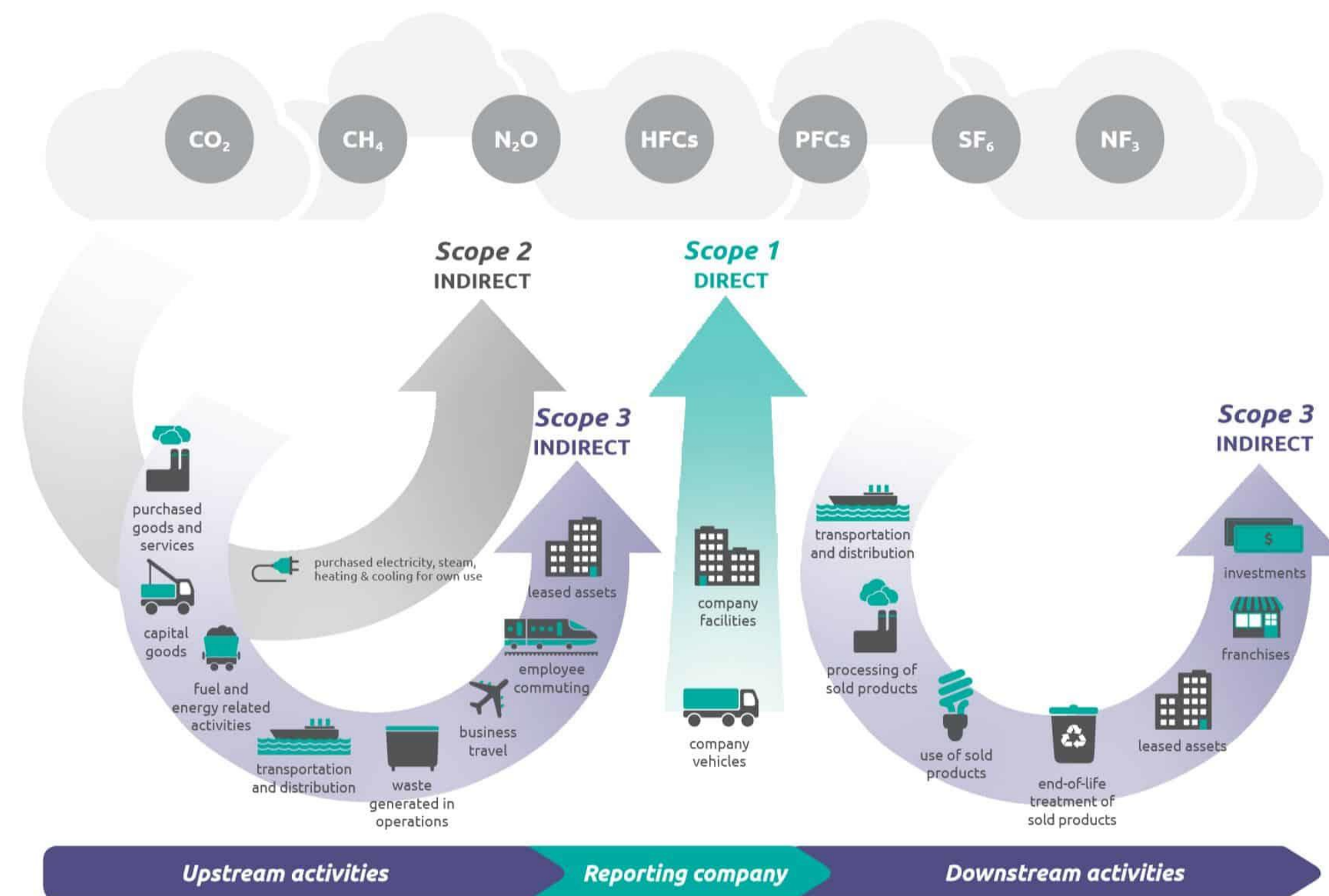
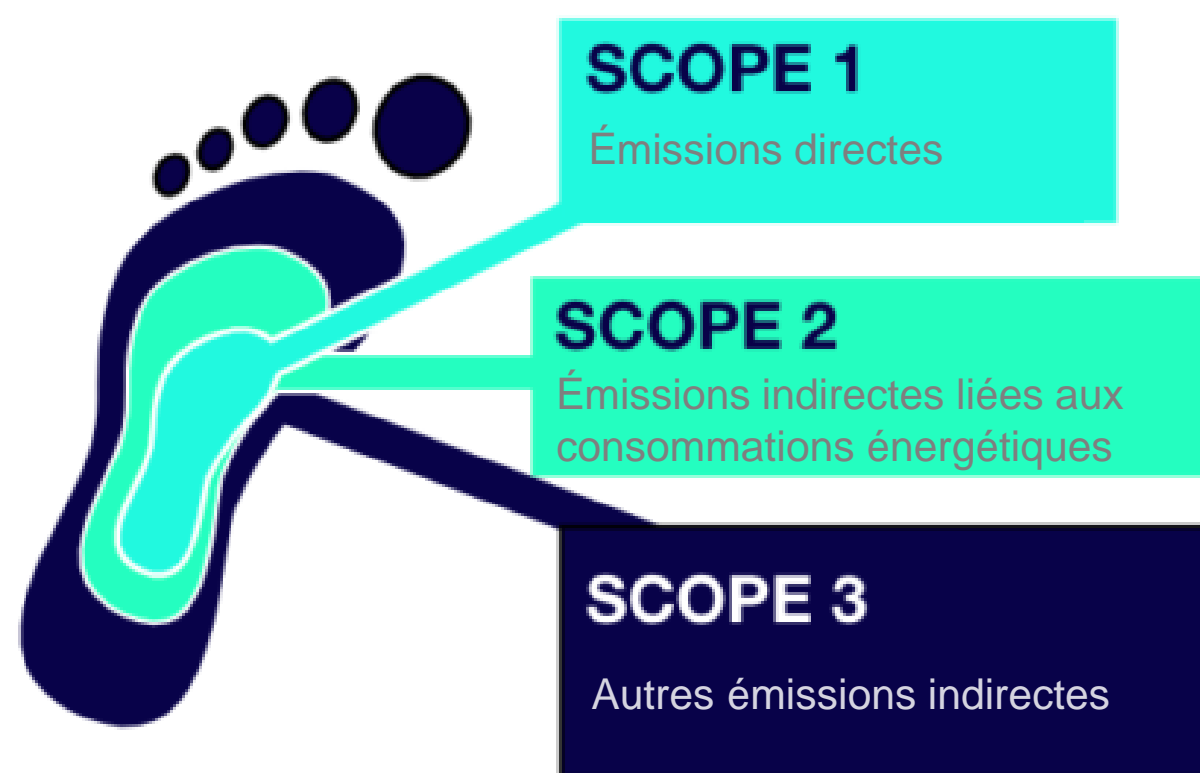


Méthode harmonisée du canton de GE



Basée sur le Greenhouse Gas Protocol (GHG)

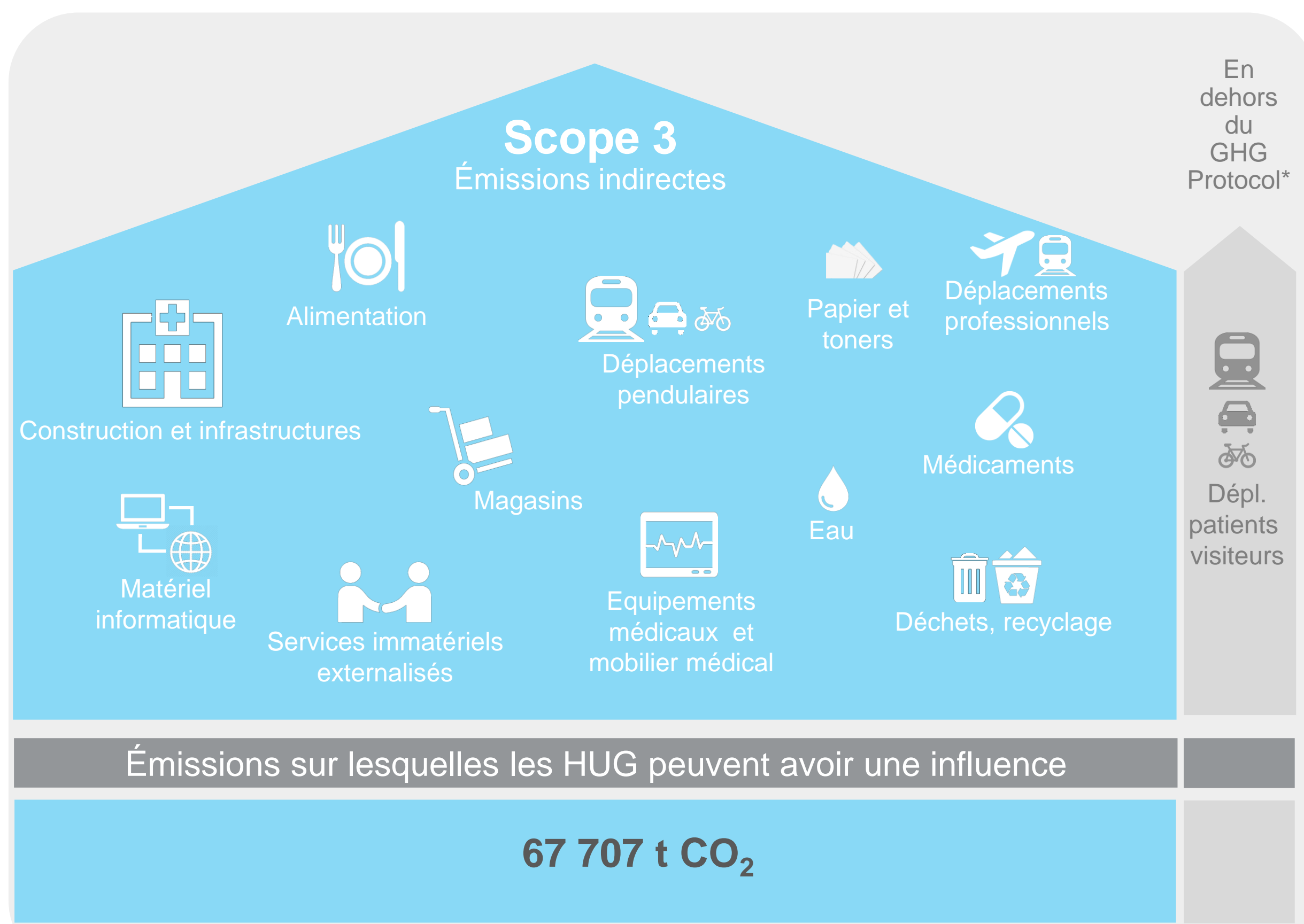
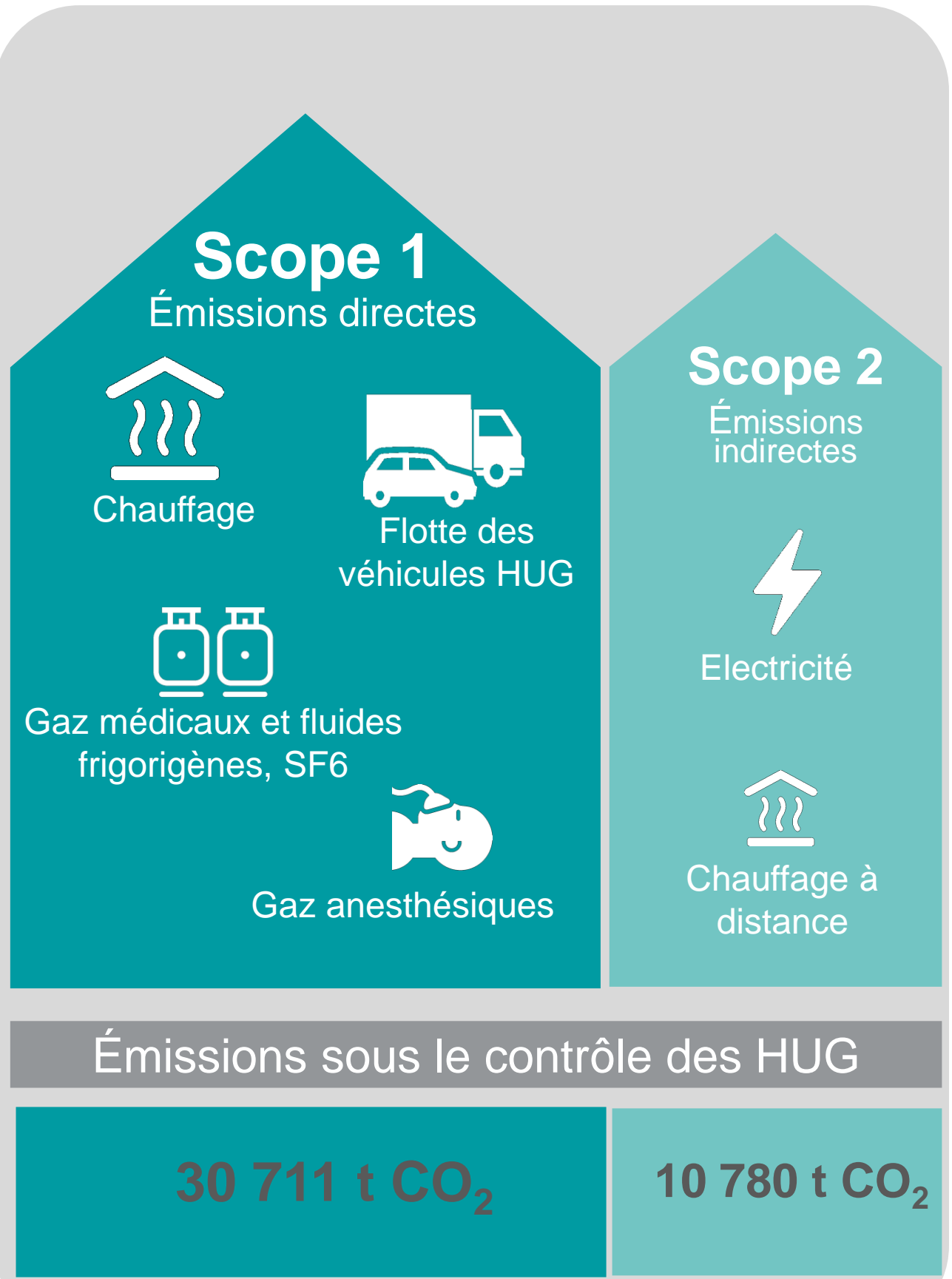
- = Cadre normalisé au niveau mondial pour comptabiliser et communiquer les émissions de gaz à effet de serre (GES) provenant des opérations des secteurs privé ou public.



Emissions GES

2021 des HUG

CO₂ CH₄ N₂O HFCs PFCs SF₆

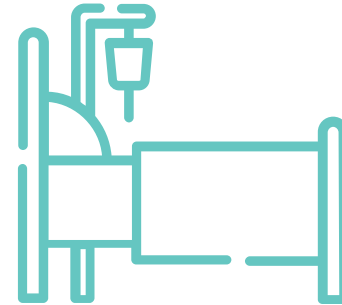


*Greenhouse Gas Protocol

Quelques ratios du bilan carbone 2021



10 tonnes de CO₂-eq par
équivalent plein-temps (EPT)



53 tonnes de CO₂-eq par lit



51 kg de CO₂-eq par MCF

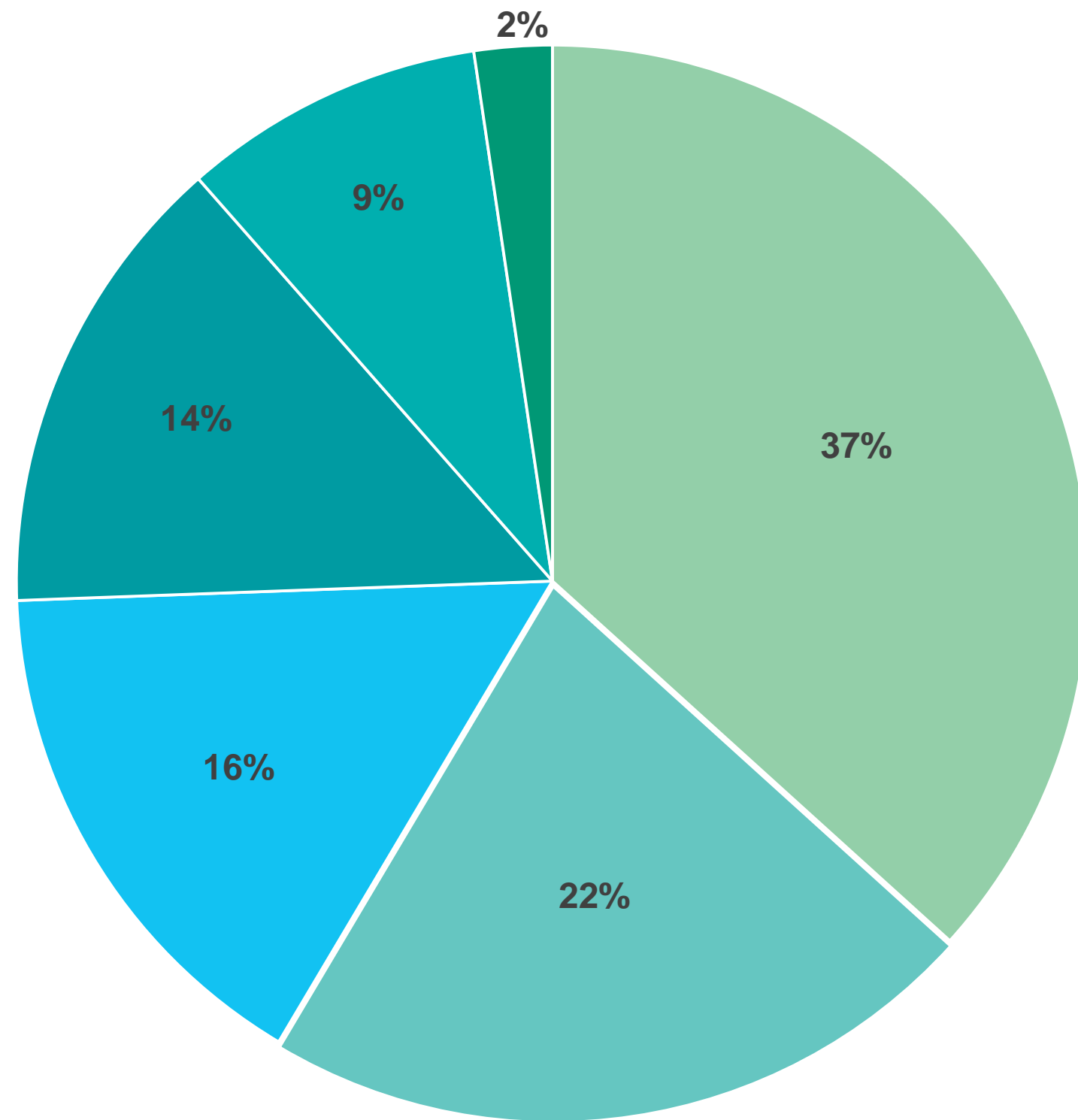


172 kg de CO₂-eq par journée
d'hospitalisation



206 kg de CO₂-eq par m² exploité

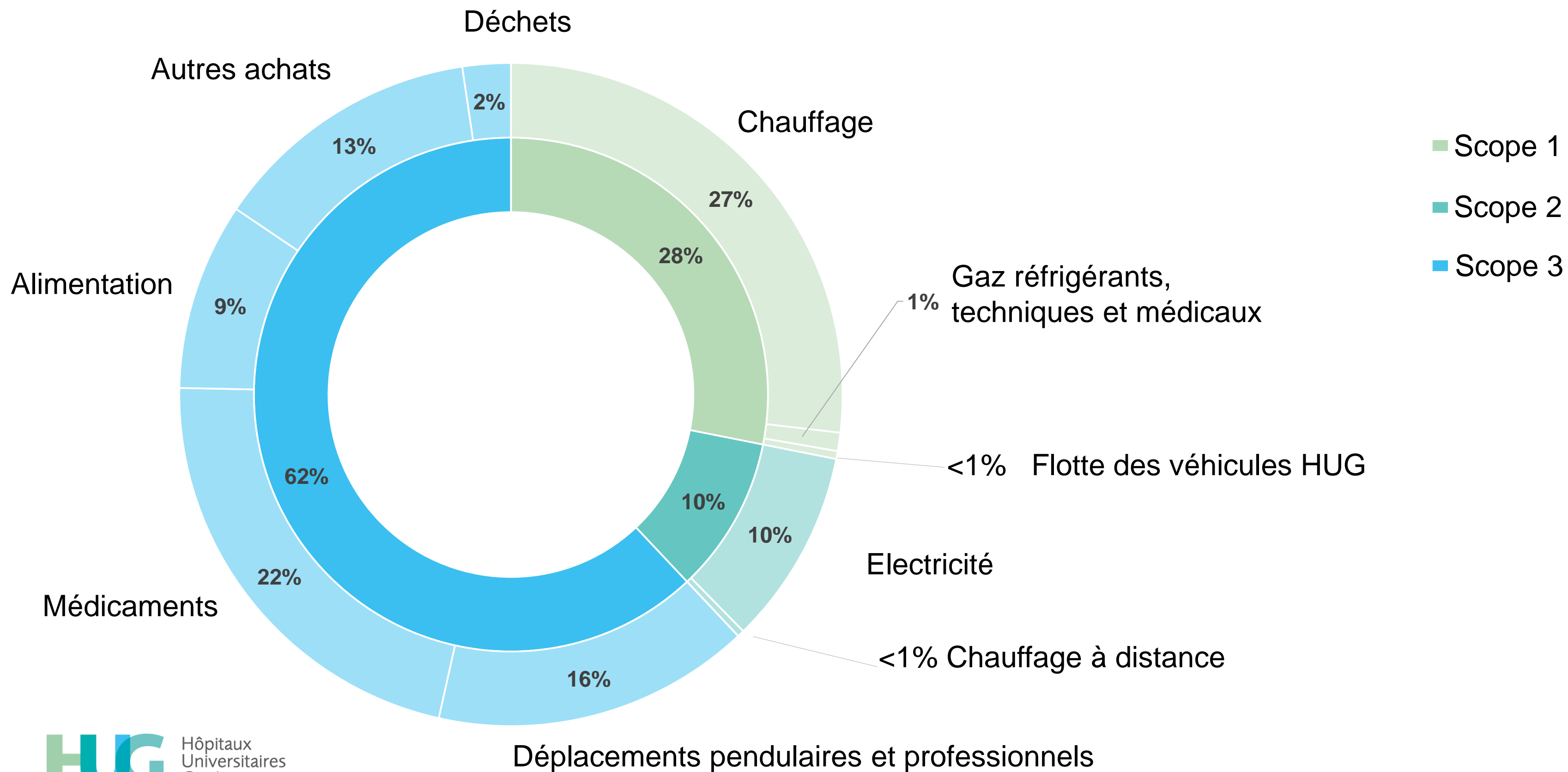
Bilan carbone 2021 – CO₂-eq émissions (t)



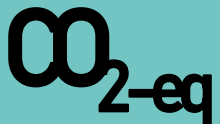


- Bâtiments (chauffage + électricité + nouvelles constructions)
- Médicaments
- Déplacements complets (pendulaires + professionnels + véhicules HUG)
- Achats (excepté alimentation)
- Alimentation
- Déchets

109198 t de CO₂-eq

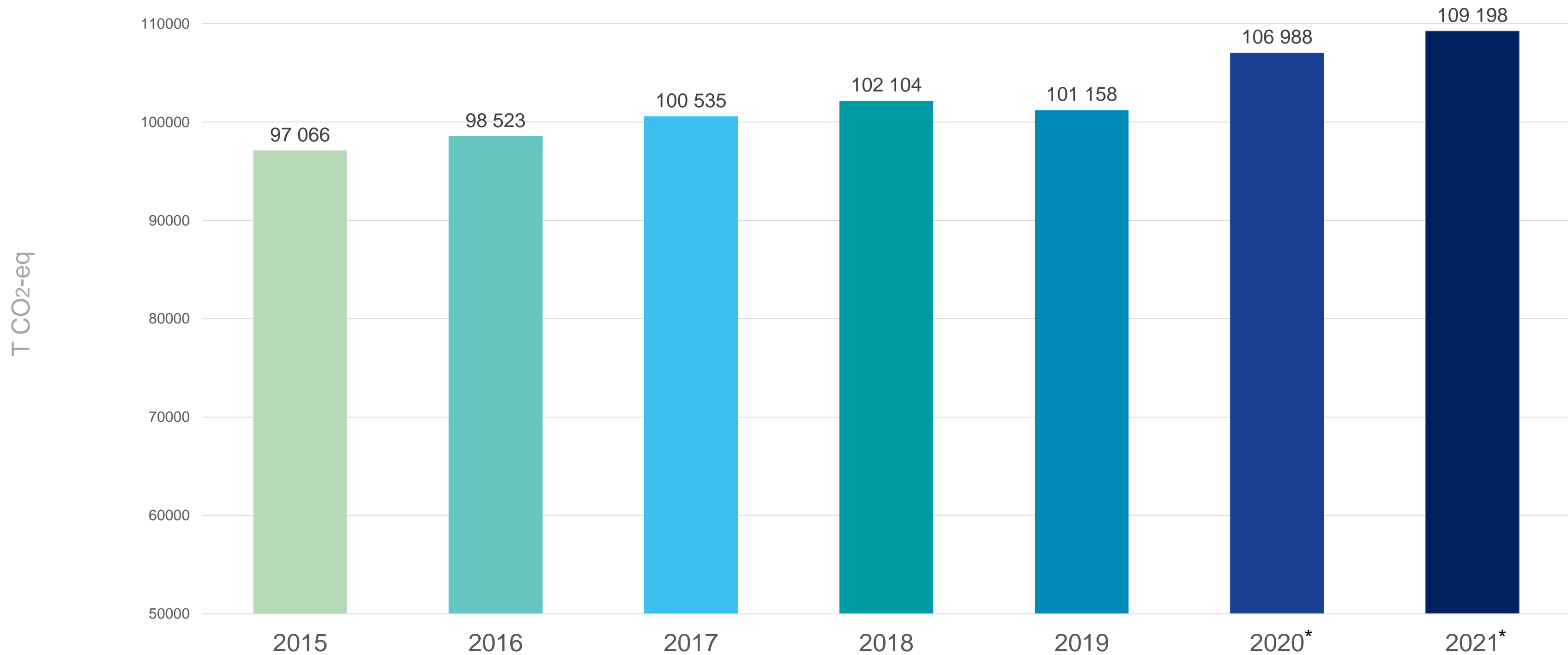
Émissions 2021 par scope



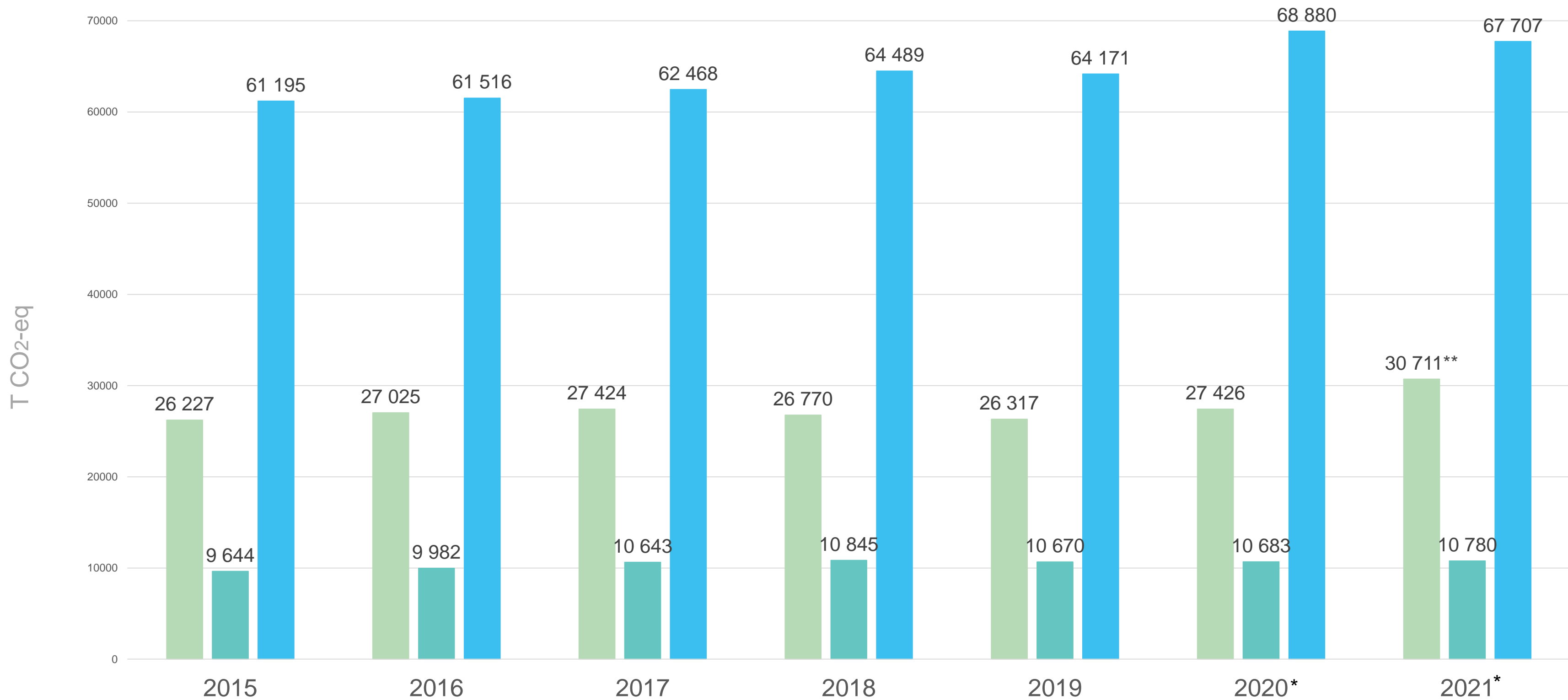
Quelques ratios

 $\text{CO}_2\text{-eq}$	2015	2016	2017	2018	2019	2020	2021
 / EPT	11 t	11 t	10 t	10 t	10 t	10 t	10 t
 / LIT	52 t	54 t	53 t	54 t	51 t	51 t	53 t
 / MCHF	55 kg	54 kg	53 kg	53 kg	50 kg	50 kg	51 kg
 / Journée d'hospitalisation	145 kg	144 kg	138 kg	140 kg	137 kg	167 kg	172 kg

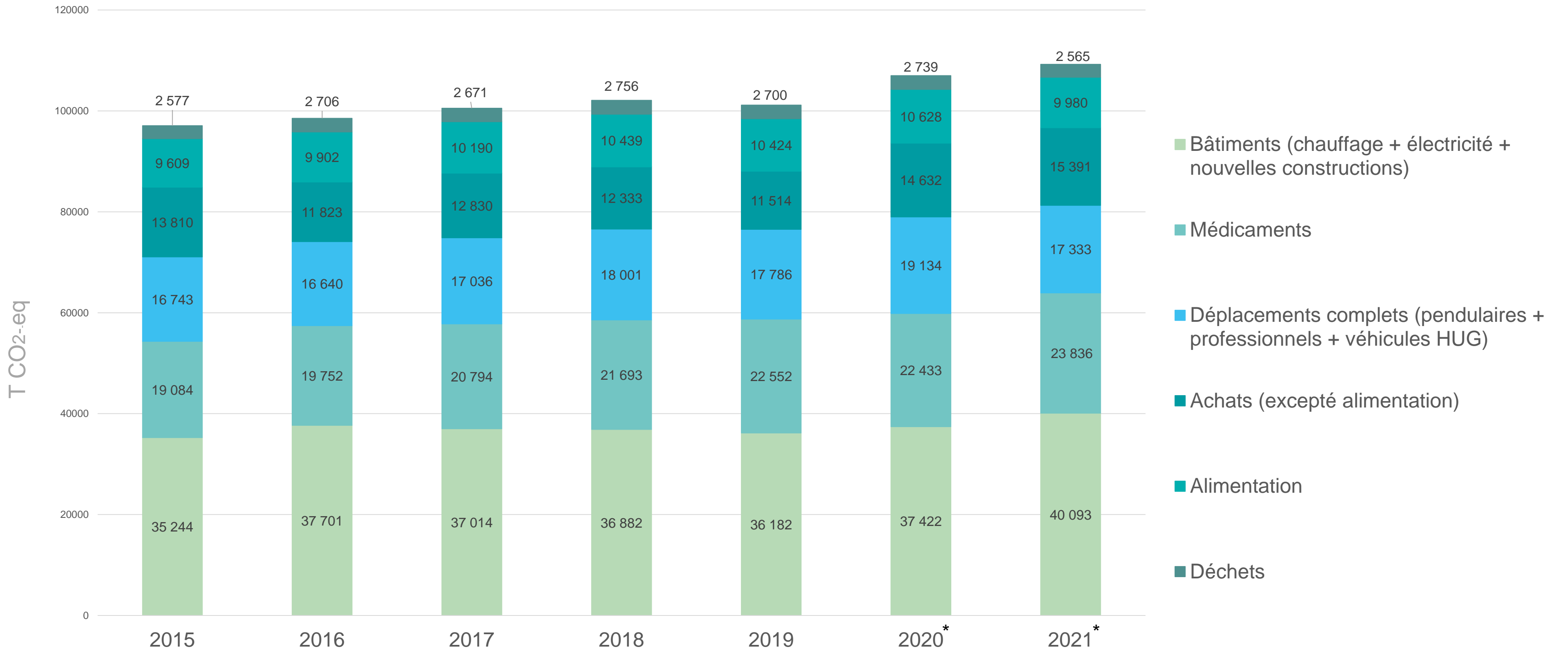
Total des émissions HUG par année



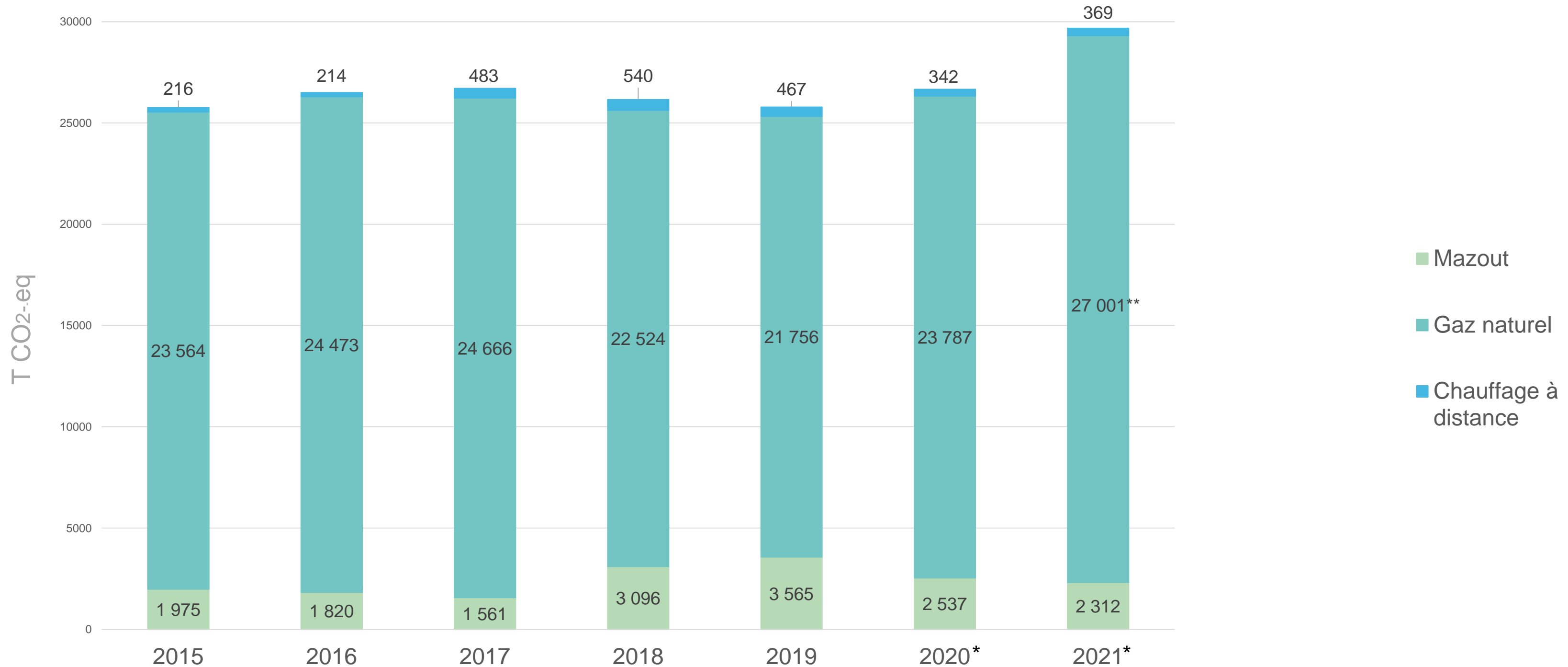
Émissions HUG par scope



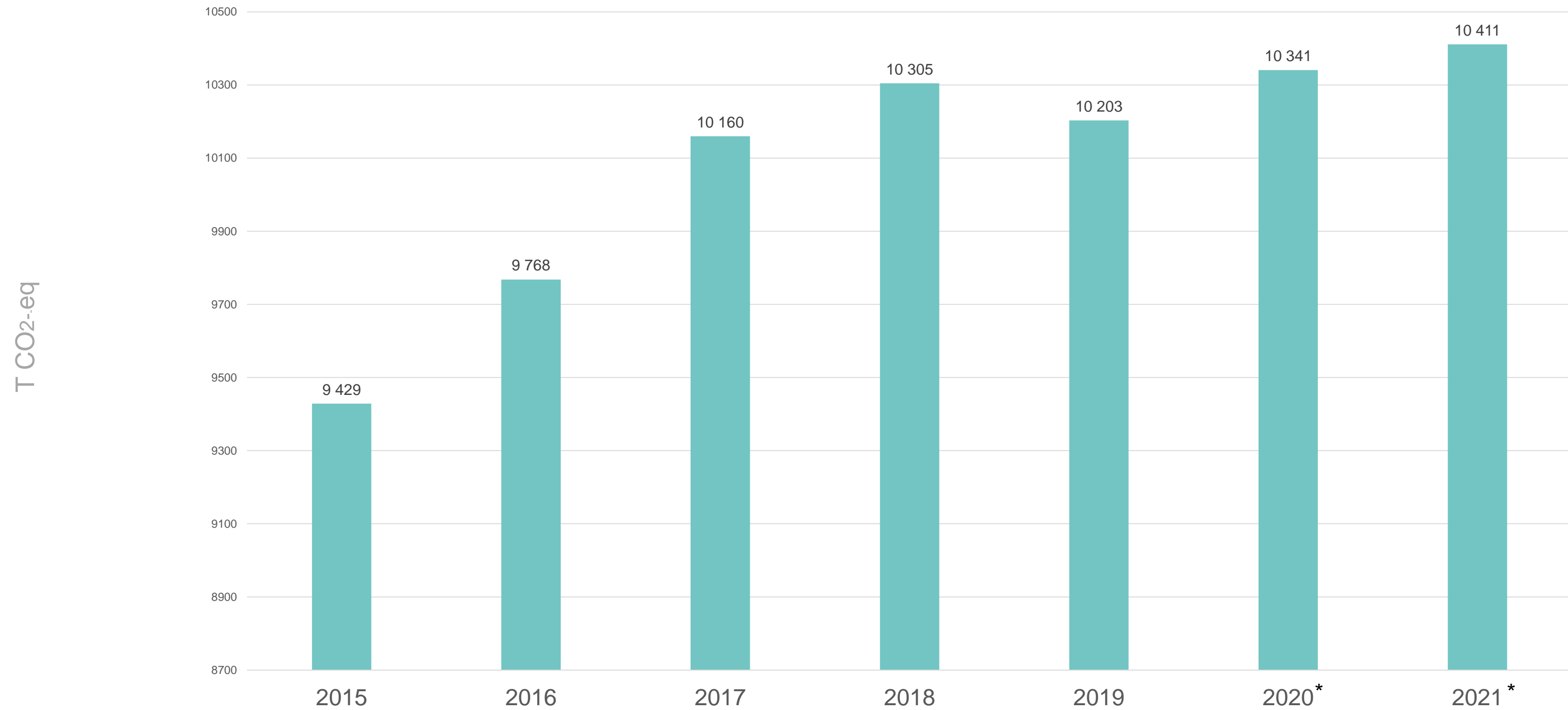
Émissions HUG détaillées



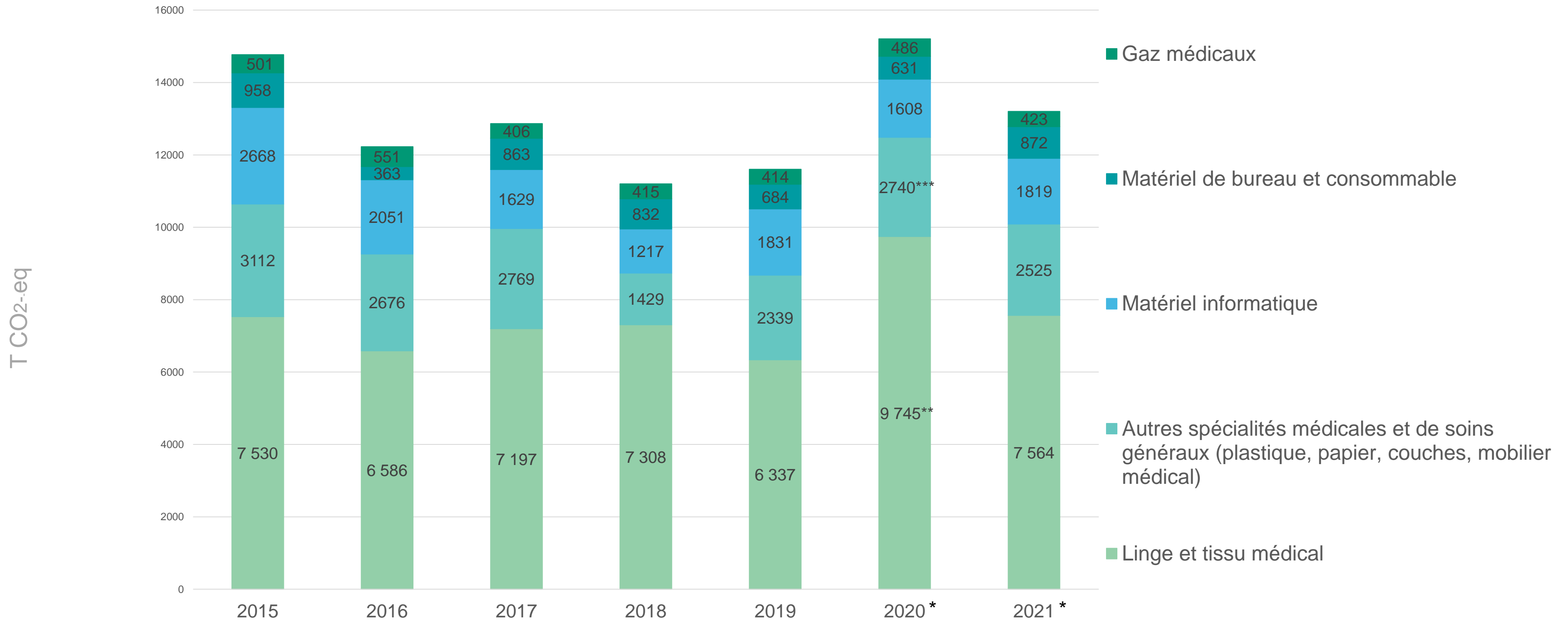
Émissions HUG liées au chauffage



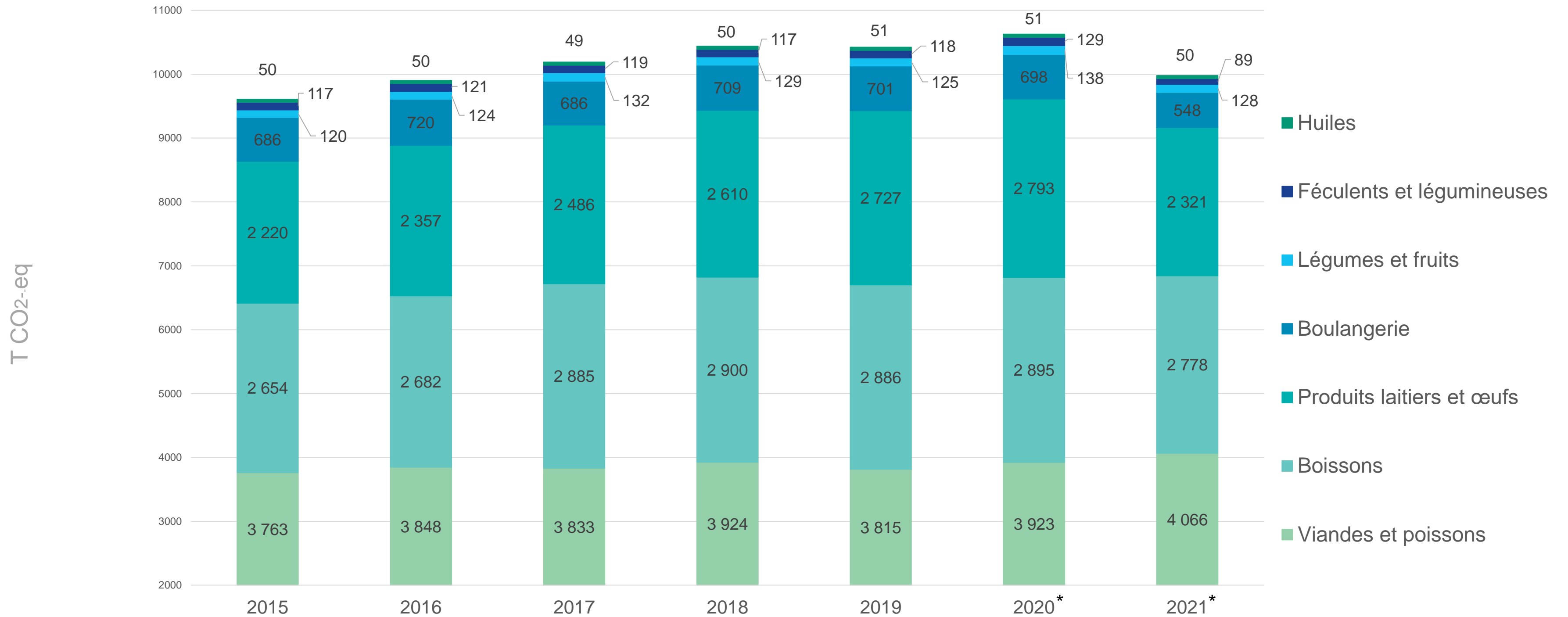
Émissions HUG liées à l'électricité



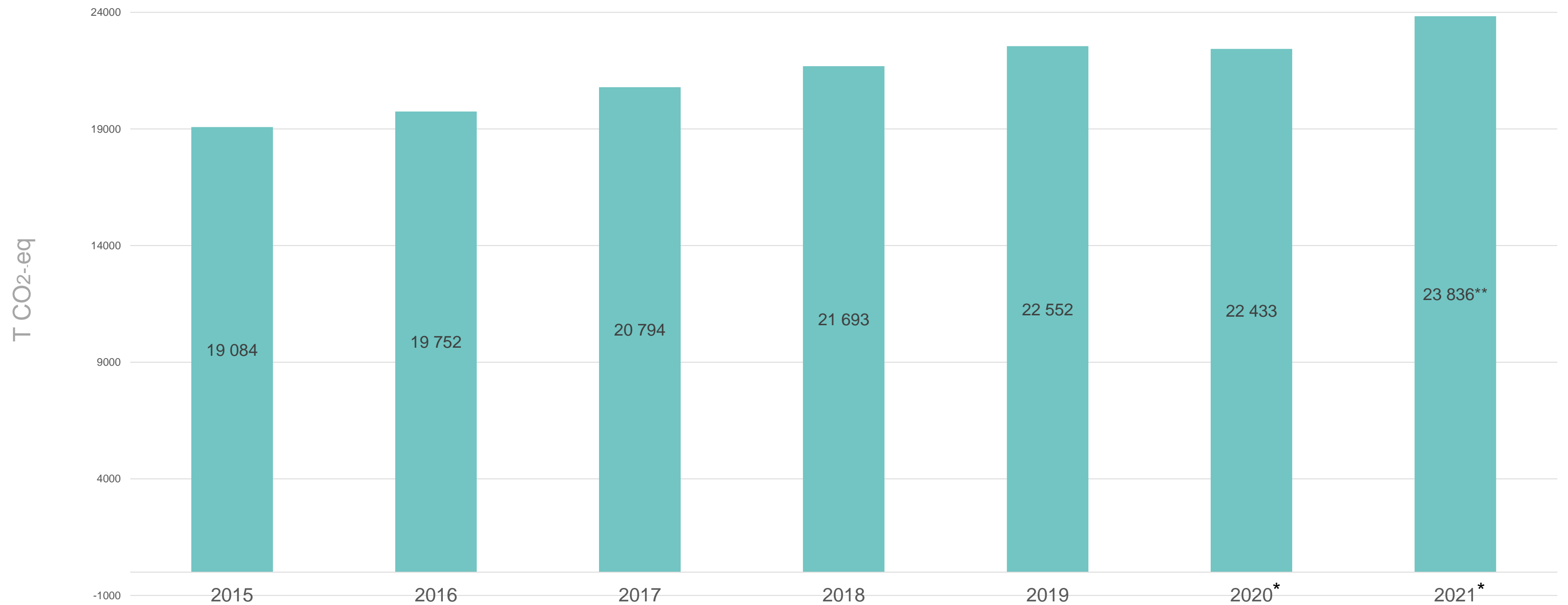
Émissions HUG liées aux principaux achats



Émissions HUG liées à l'alimentation



Émissions liées aux médicaments





Hôpitaux
Universitaires
Genève