

FORUM ESCARRE – 2016

RÉSULTATS 2015

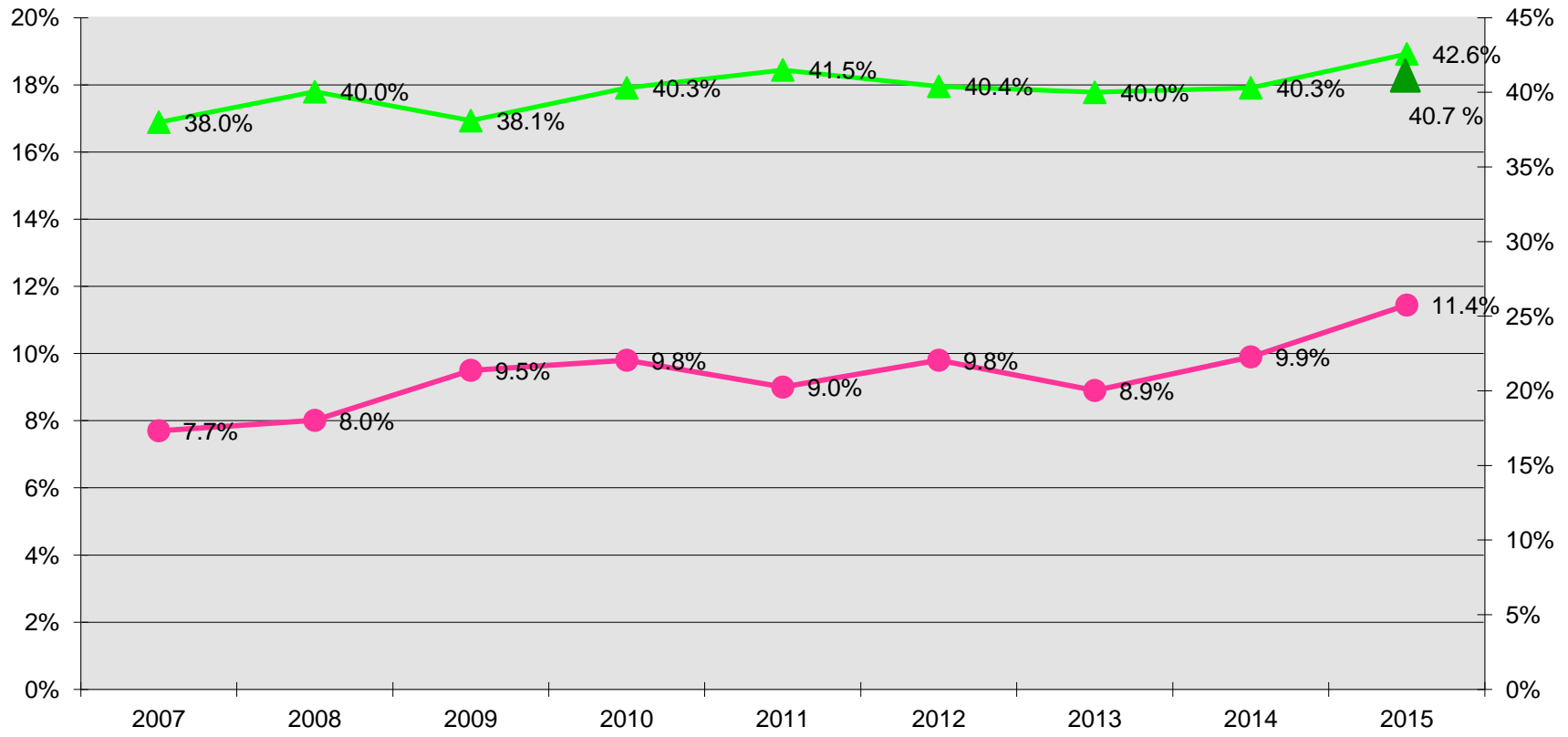
PROGRAMME ESCARRE

- Résultats 2015
- Résultats nationaux 2014-2015
- Enquêtes 2016
- Perspectives du programme

ENQUÊTES 2015

- ▶ Enquête ANQ le 10 novembre sur le BDL, le service de gynécologie et la pédiatrie
 - ▶ 542 patients participants
 - ▶ 82 patients pour la pédiatrie
- ▶ Enquête Zoom le 19 novembre sur les sites Beau-Séjour, Bellerive, Loëx, Trois Chêne et Psychiatrie (Psyger et UPHA)
 - ▶ 865 patients inclus

Evolution des taux de patients porteurs d'escarre et de patients porteurs de risque 2007-2015

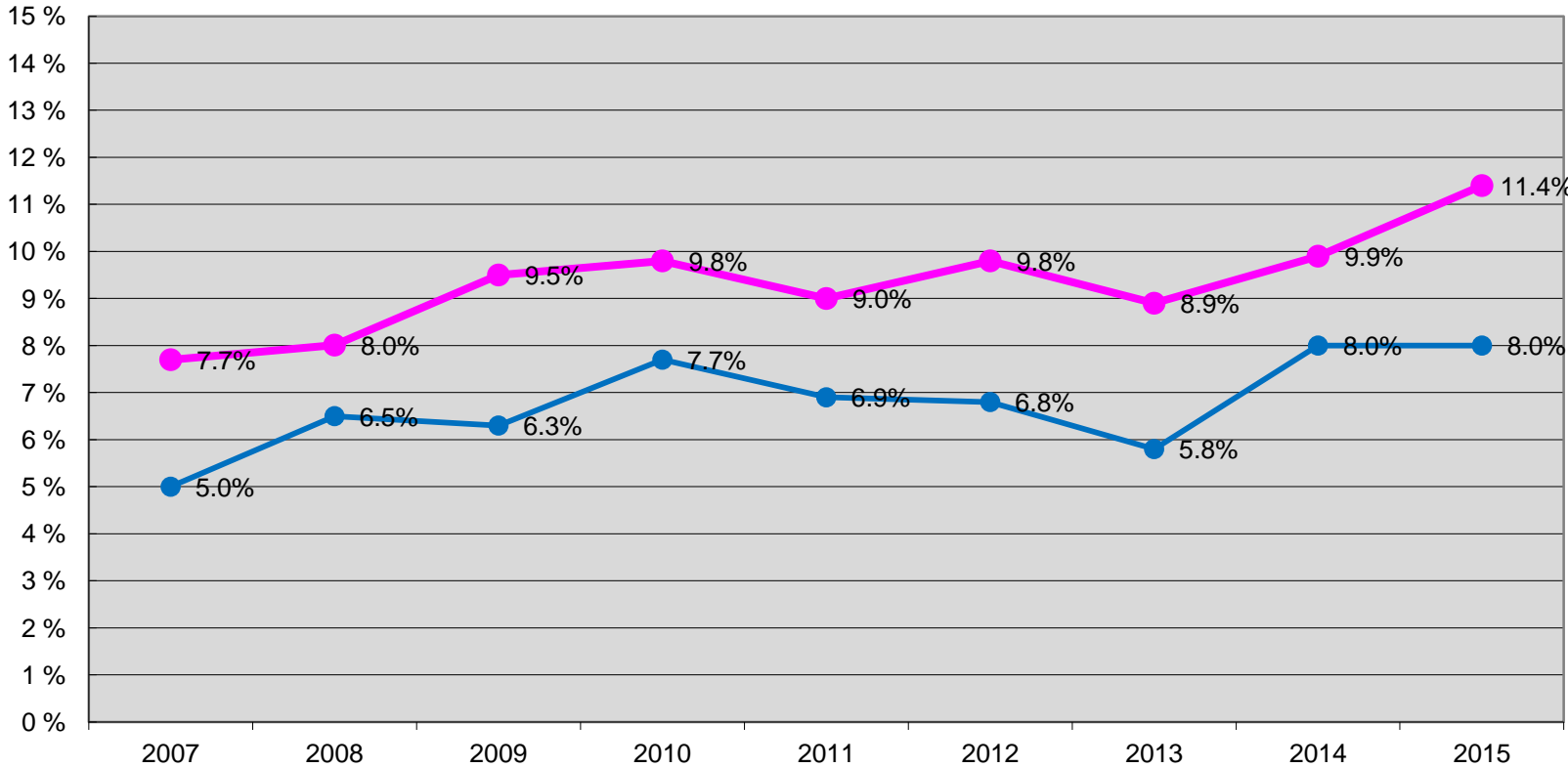


● taux de porteurs d'escarre

▲ taux de porteurs de risque Fragment

▲ taux de porteurs de risque Braden

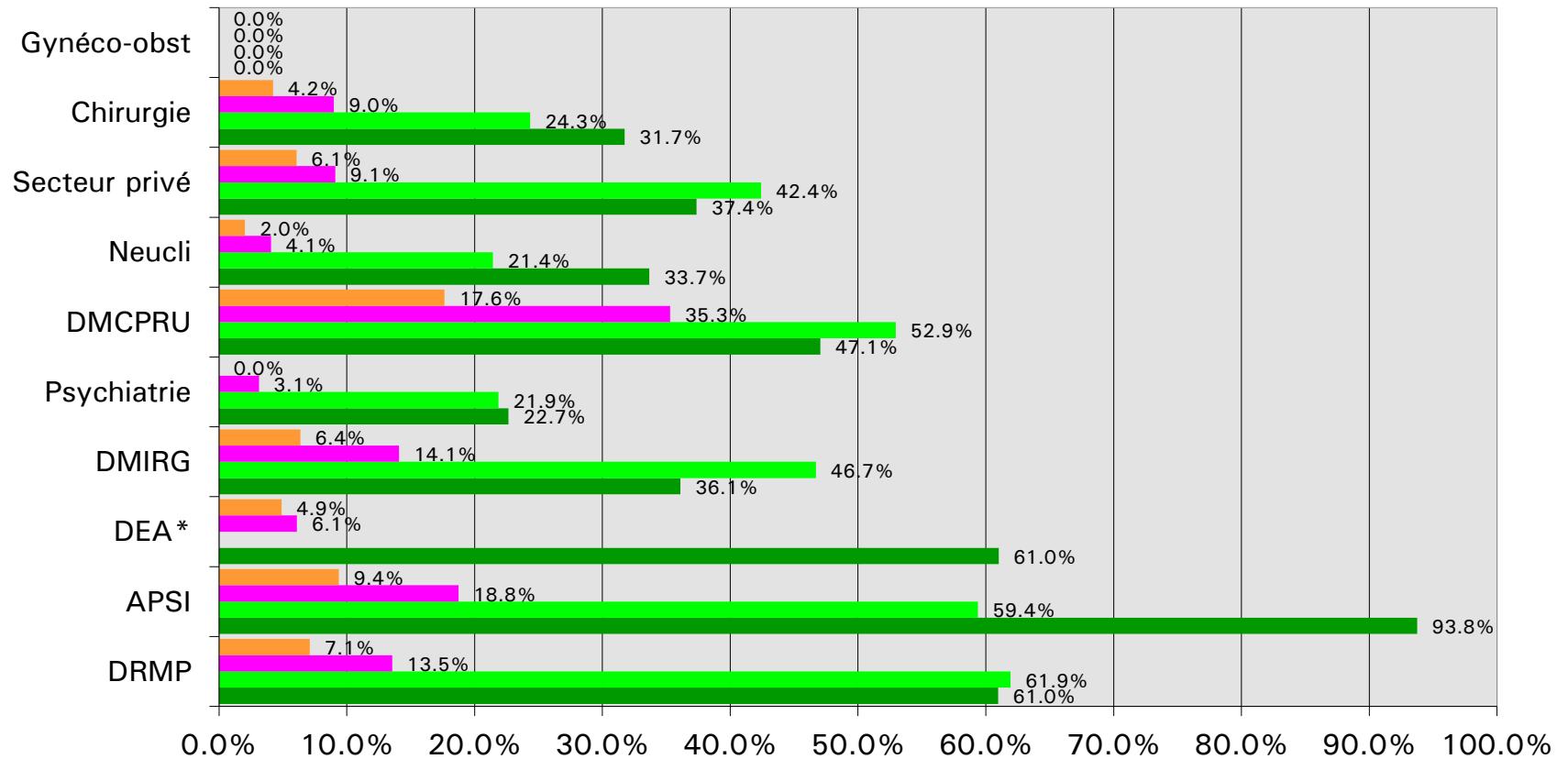
Evolution des taux de patients porteurs d'escarres selon origine



● taux de porteurs d'escarre toute origine

● taux de porteurs d'escarre nosocomiale

Taux de porteurs de risques et taux de porteurs d'escarres par département 2015



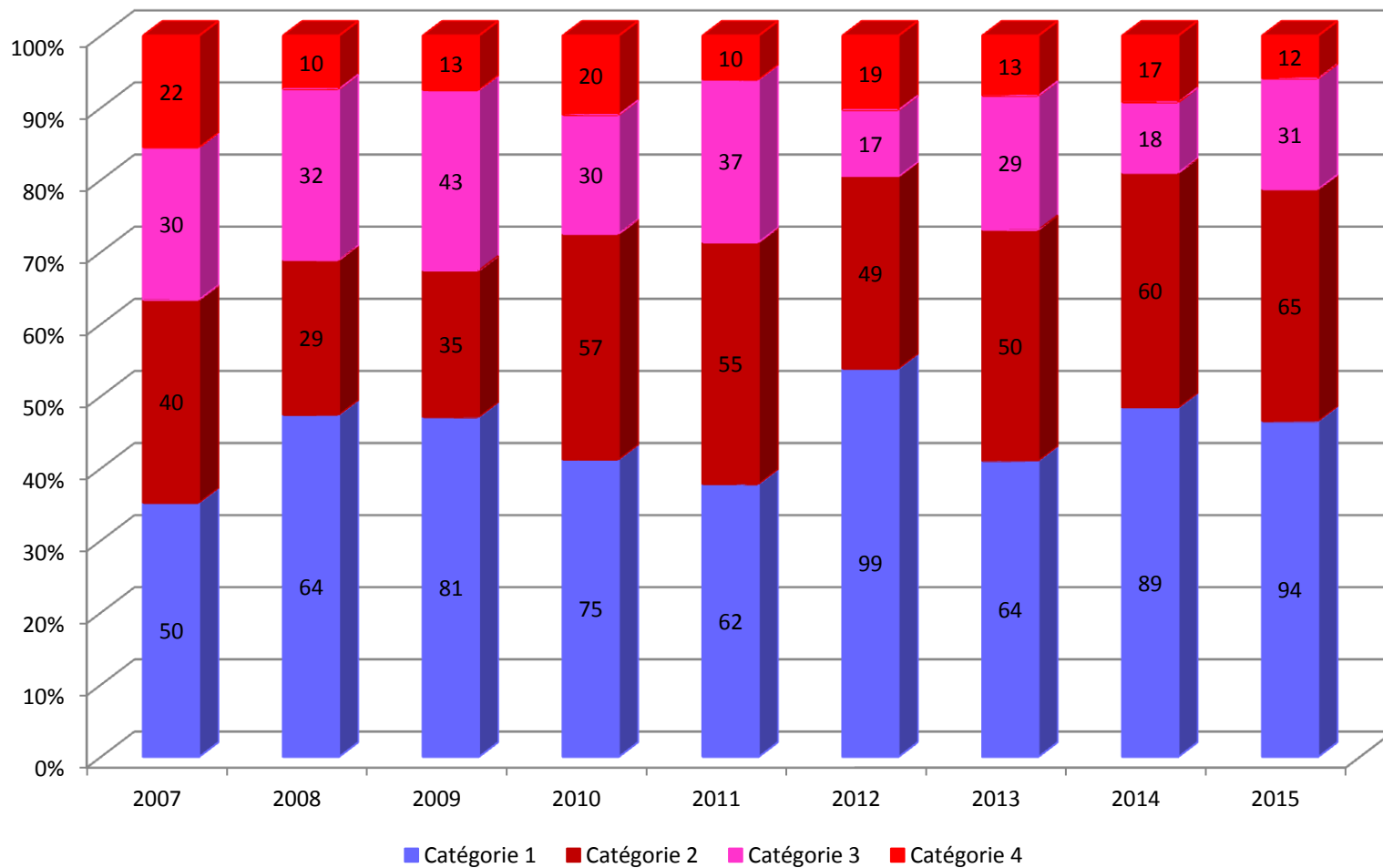
■ taux de porteurs de risques (Fragmment)

■ taux de porteurs de risques (Braden)

■ taux de porteurs d'escarre toutes origines

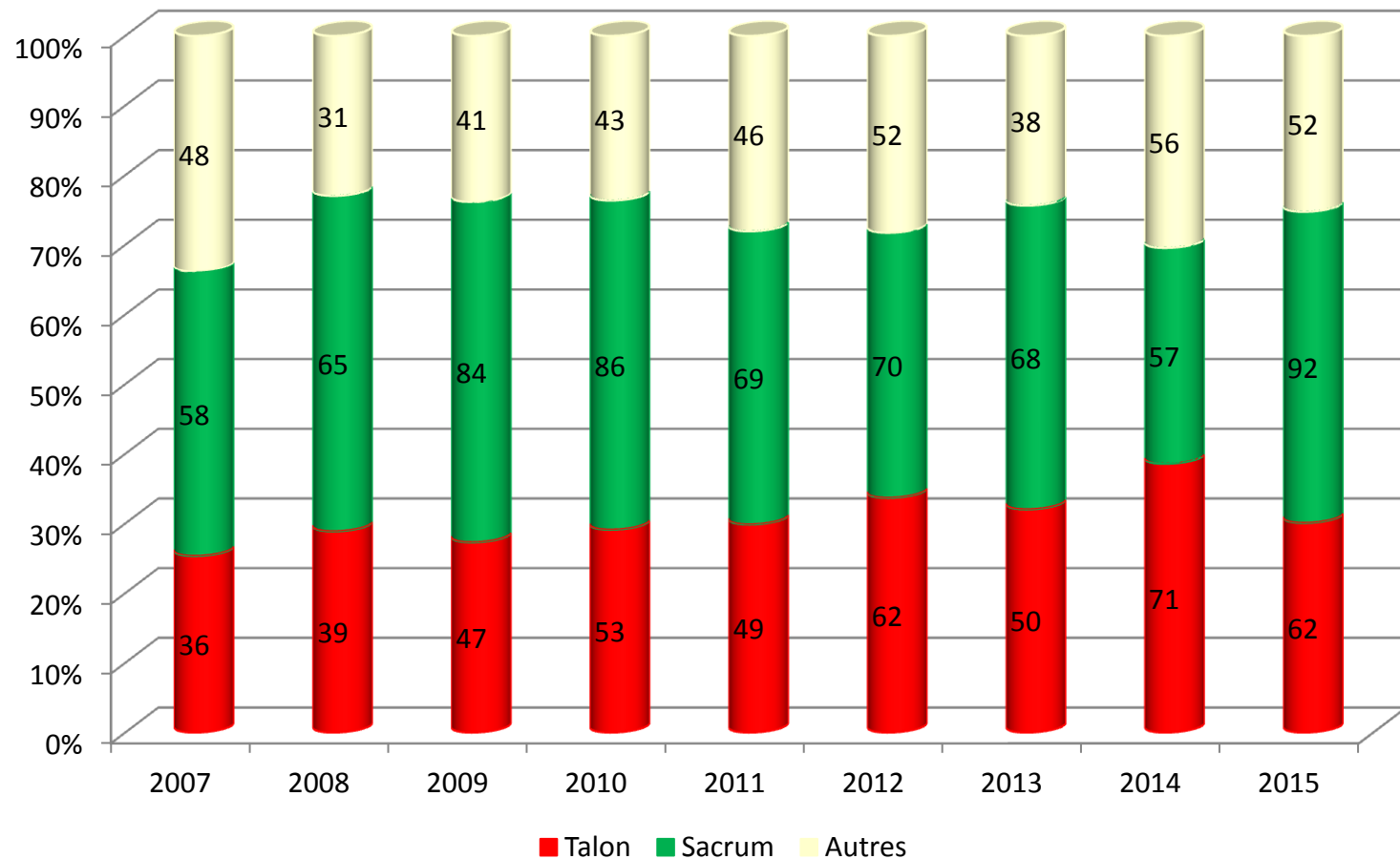
■ taux de porteurs d'escarre unité

Evolution des catégories d'escarre 2007 - 2015



Evolution des localisations d'escarre

2007 – 2015



Prises en soin des patients à risque

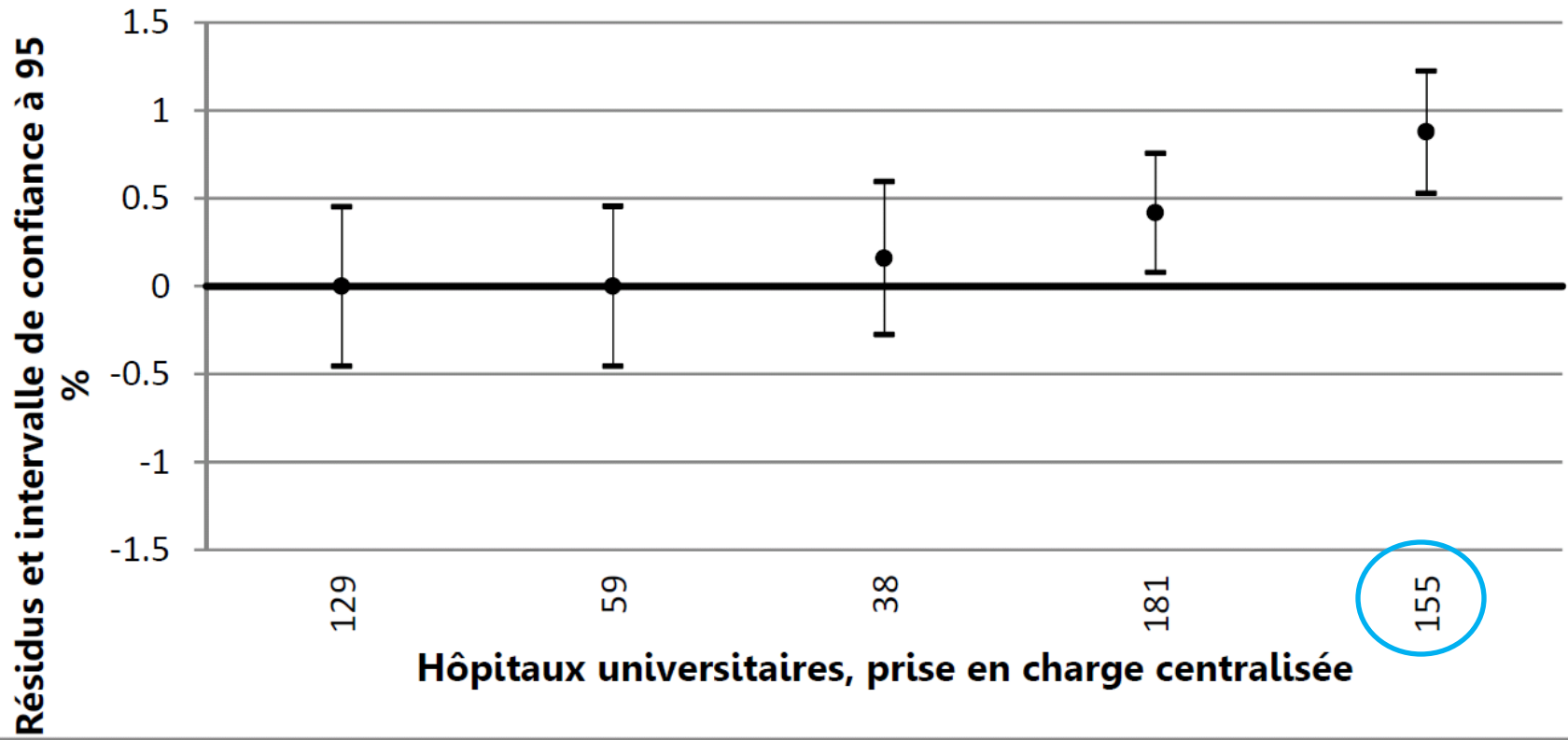
Interventions de prévention selon le score Braden®	15 à 18 Risques faibles	13 – 14 Risques modérés	12 et moins Risques élevés
➤ Soulager les points de pression	47 %	73 %	75 %
➤ S'assurer que le lit du patient est bien équipé d'un matelas de prévention	Type chocolat, cliplot®, NP100® 97 %	Type chocolat, cliplot®, NP100® 100 %	Type à air dynamique Nimbus® 53 %
➤ Changer de position		aux 4h 44 %	aux 2h à 3h 32 %
➤ Mettre en place des coussins de position au lit et de prévention au fauteuil		49 % *	62 % *
➤ Maintenir une bonne alimentation et hydratation	Au bénéfice d'un supplément nutritif 35%	Au bénéfice d'un supplément nutritif 34 %	Au bénéfice d'un supplément nutritif 41 %

Résultats nationaux ANQ (soins aigus) / Indicateur Escarres

	HUG (soins aigus)				5 Hôpitaux universitaires			
	2012	2013	2014	2015	2012	2013	2014	2015
Nbre de patients inclus	510	482	483	542	2445	2265	2443	2527
Patients à risques élevés (Braden <15)	11.0%	13.9%	13.9%	14.8%	12.4%	11.9%	12.4%	12.7%
Patients à risques faibles (Braden 15-20)	41.8%	37.8%	41%	38.8%	39.3%	41.5%	40.4%	39.8%
Prévalence escarre	9.8 %	8.9 %	10.8 %	9.2 %	9.2 %	8.6 %	8.3 %	8.0%
Prévalence nosocomiale	5.3 %	5.2 %	8.3 %	5.7%	6.6 %	6.5 %	5.9 %	5.2 %

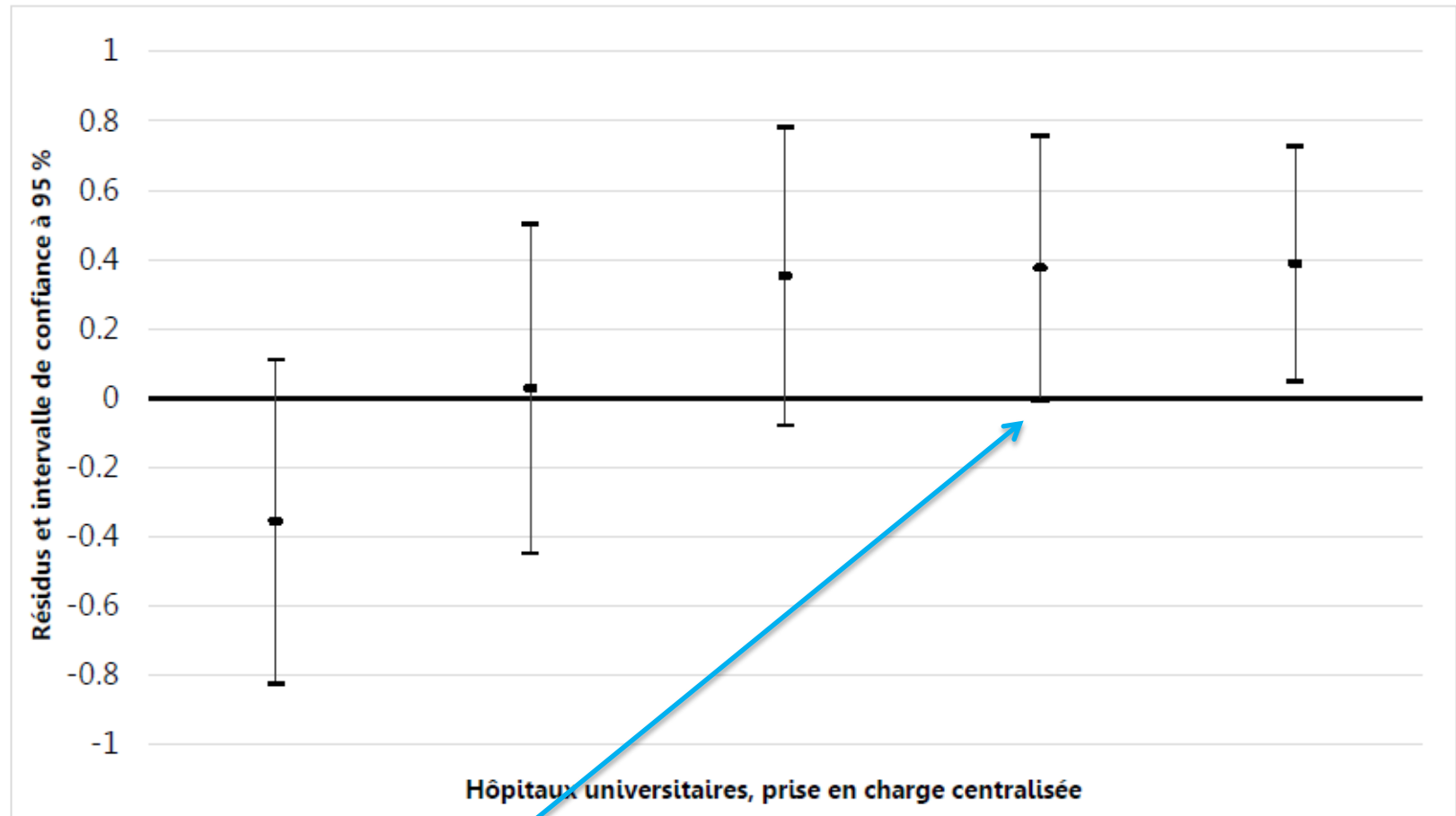
Résultats 2014 ajustés aux risques pour les hôpitaux universitaires / Indicateur escarres (catégories 1 à 4)

Figure 7 : résidus au niveau des hôpitaux et intervalles de confiance à 95 %, hôpitaux universitaires, prise en charge centralisée – prévalence des escarres nosocomiales toutes catégories (1 à 4) confondues



Résultats **2015** ajustés aux risques pour les hôpitaux universitaires / Indicateur escarres (catégories 1 à 4)

Figure 7 : résidus au niveau des hôpitaux et intervalles de confiance à 95 %, hôpitaux universitaires, prise en charge centralisée – prévalence des escarres nosocomiales toutes catégories (1 – 4) confondues



Résultats nationaux ANQ (soins aigus) 2014-2015 / mesures de prévention chez les patients à risques (Braden<21)

	HUG (soins aigus)		5 Hôpitaux universitaires		Hôpitaux Suisses	
	2014	2015	2014	2015	2014	2015
Matelas de prévention	100 %	100 %	72.7 %	76.1 %	64 %	67.1 %
Stimulation de la mobilisation	43.4 %	63.5 %	54.1 %	66.2 %	66 %	70.9 %
Chgt de position lit selon horaire défini	22.3 %	22.4 %	31.9 %	37.2 %	30.3 %	32.3 %
Diminution pression talon	23.2 %	27.4 %	30.8 %	34.5 %	34.1 %	34.8 %
Prévention déficit nutritionnel	23.7 %	33.2 %	26 %	35.8 %	28.7 %	32 %
Info patient/proches	16.6 %	26.6 %	15.9 %	28.5 %	25.1 %	30 %

PERSPECTIVES : PROGRAMME ESCARRE

- ▶ Renforcer le rôle de l'infirmier(ère) référent(e) « plaies et cicatrisation » dans chaque unité de soins :
 - News Letters bi-annuelles (printemps et automne)
 - Planification de rencontres des référents sur les sites
- ▶ Former les aides-soignant(e)s aux nouvelles recommandations de détection et de prévention (25 avril, 26 mai et 15 décembre 2016)
- ▶ Proposer des formations-actions : ateliers sur différents thèmes à la demande des départements
- ▶ Finaliser le recensement du matériel de prévention disponible sur les HUG
- ▶ Réfléchir aux possibilités d'extractions d'informations depuis DPI pour documenter cet indicateur plus fréquemment.
- ▶ Développement d'un partenariat avec EMS dans le cadre de l'enquête Zoom depuis 2015