

Ariane Kapps



5^{ème} Séminaire européen du SIDIIEF

PRATIQUE INFIRMIÈRE AVANCÉE ET ÂGE AVANCÉ DES
POSSIBLES À CONSTRUIRE ANCRÉS DANS LA VISION
DU CARING SELON J. WATSON

Genève le 25 septembre 2017

PRÉCISION CONCERNANT LE SUJET PRÉSENTÉ

- **Clinicienne Spécialisée en Santé mentale DP CHUV jusqu'en mai 2017**
- **Actuellement : Haute Ecole de Santé Fribourg
Ariane Kapps maître d'enseignement**

PLAN DE LA PRÉSENTATION

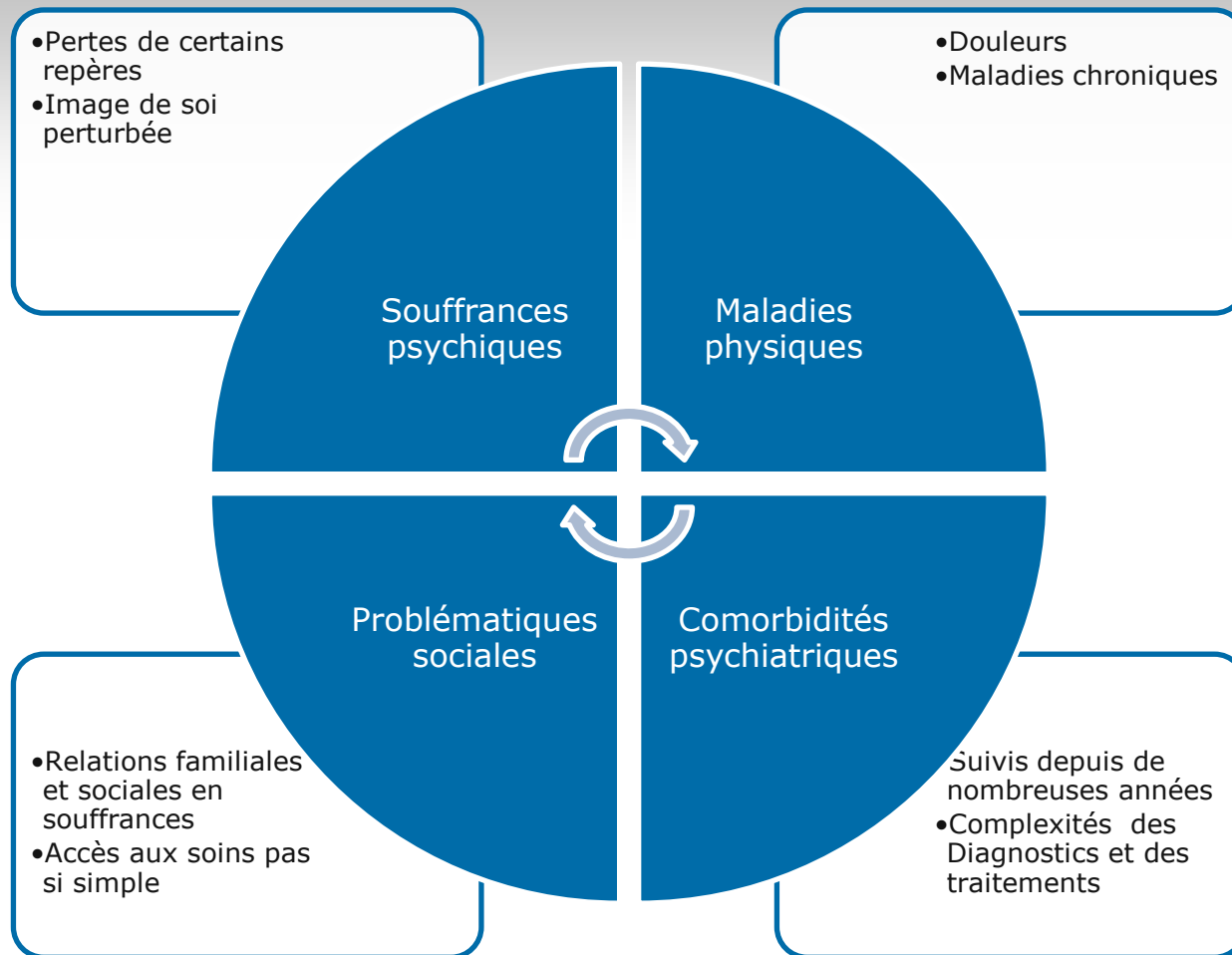
- Expliciter le choix des thèmes
- Santé mentale et vieillissement
- Population cible
- Quelques éléments du *HUMAN CARING* selon *J. Watson*
- Réaliser des activités singulières
- Pratique infirmière avancée
- Éléments bibliographiques

AVANCÉE EN ÂGE ET MÉSUSAGE DE L'ALCOOL

Constats	Précisions
Avancée en âge 60 ans et plus	Entre 2015 et 2015 + 20%
Problématiques de santé mentale chez les 60 ans et plus	Env. 15 % sont concernés
Consommation à risques dès 65 ans surtout chez les hommes et augmentation chez les femmes	6.9 % ont une consommation à risques élevés
Dès 75 ans	Stabilité hommes et femmes

Tiré du rapport addiction suisse 2011

LA PSYCHIATRIE DE L'ÂGE AVANCÉ



ECOLE DU CARING

4 CONCEPTS CENTRAUX

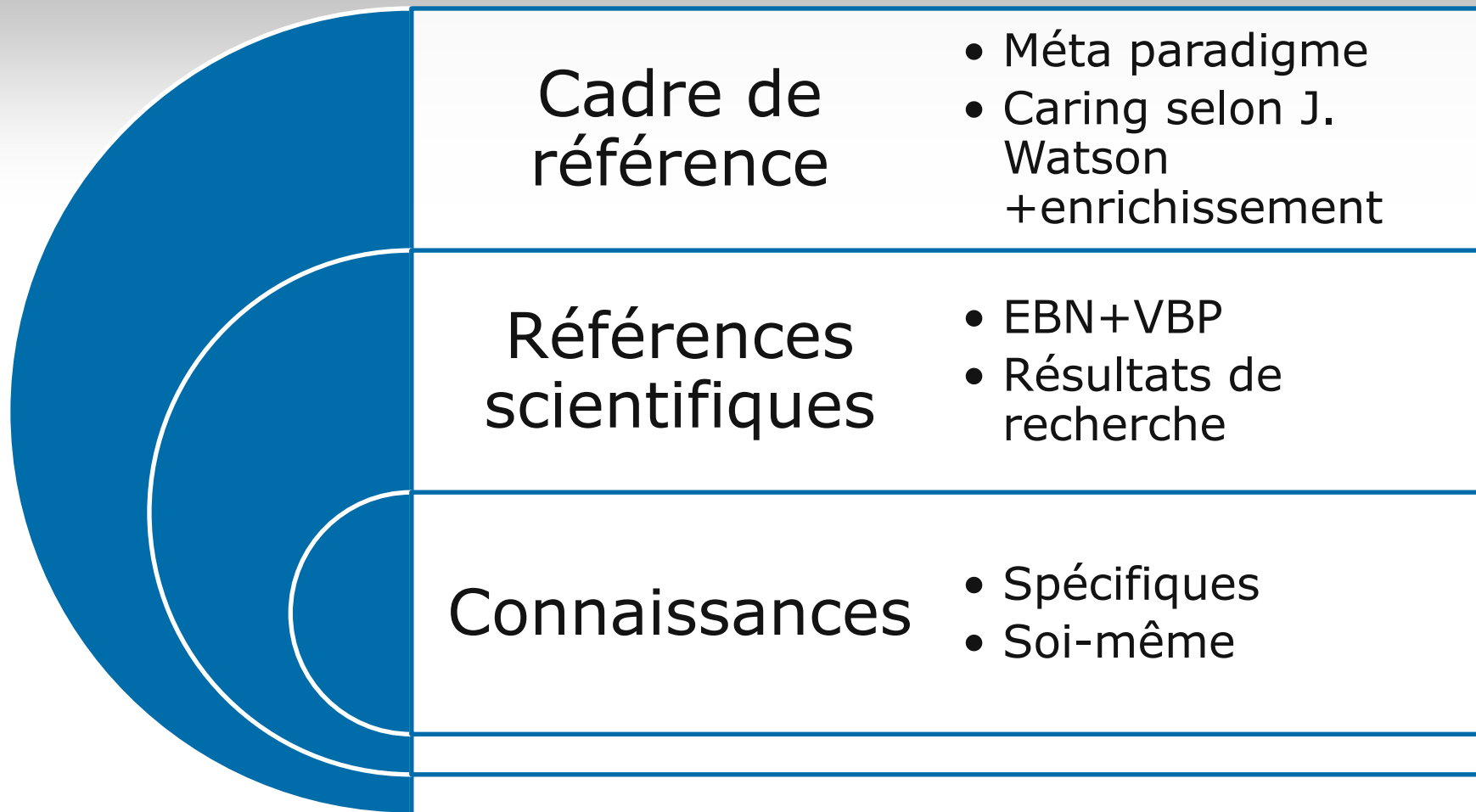
SOINS
PERSONNE
SANTÉ
ENVIRONNEMENT

+

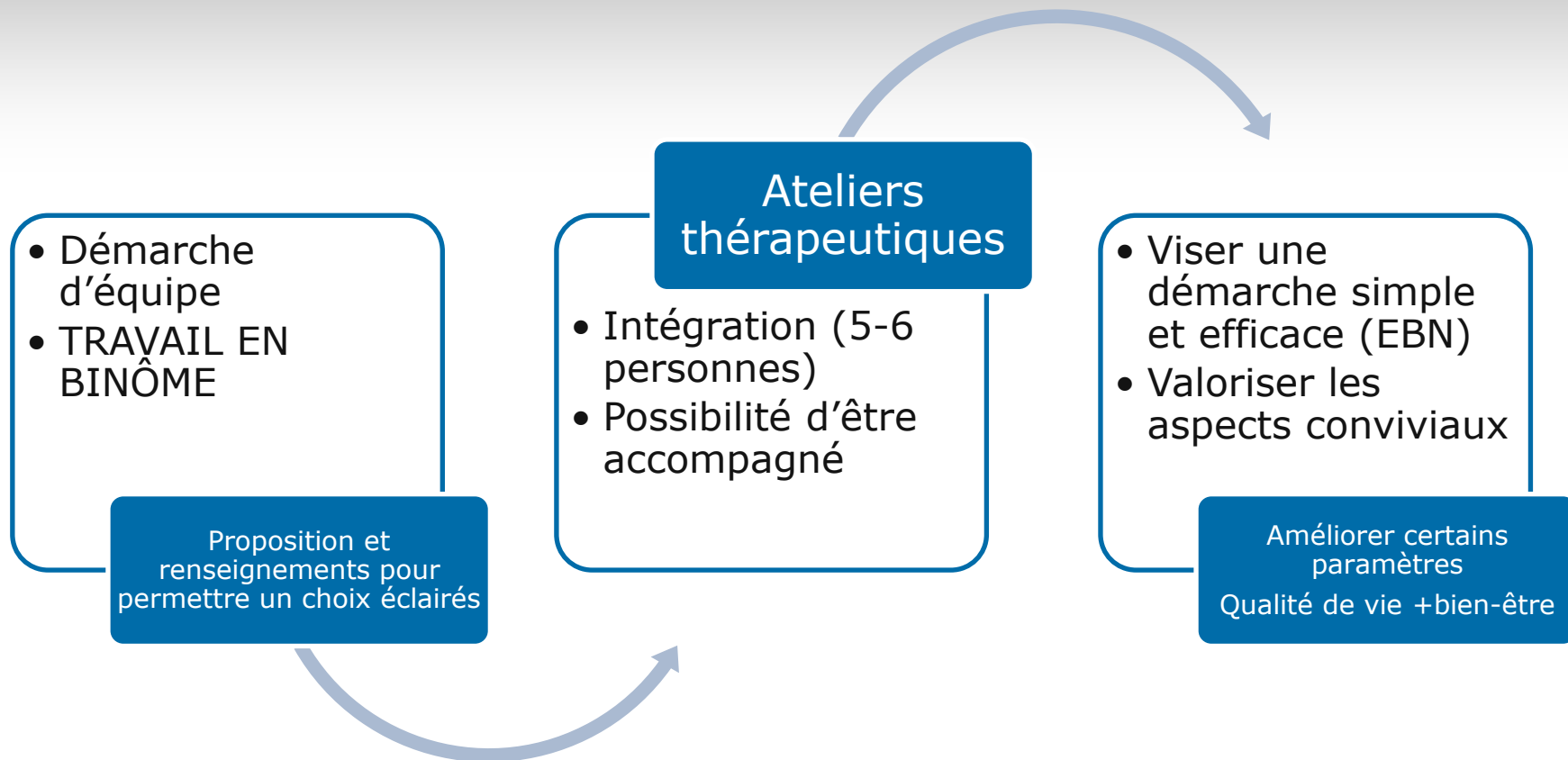
CARING ET
ENRICHISSEMENT DE
LA COMPÉTENCE
(FSI, 2011)

Ecole de pensée, qui se situe dans le paradigme de la transformation, se caractérise par sa position philosophique traduisant un ensemble de valeurs qui met en premier plan la personne dans ce qu'elle a d'unique et universel (FSI, 1997)

ÉLÉMENTS ÉLABORÉS POUR LA DÉMARCHE



DÉVELOPPER DES ACTIONS DE SANTÉ SINGULIÈRES



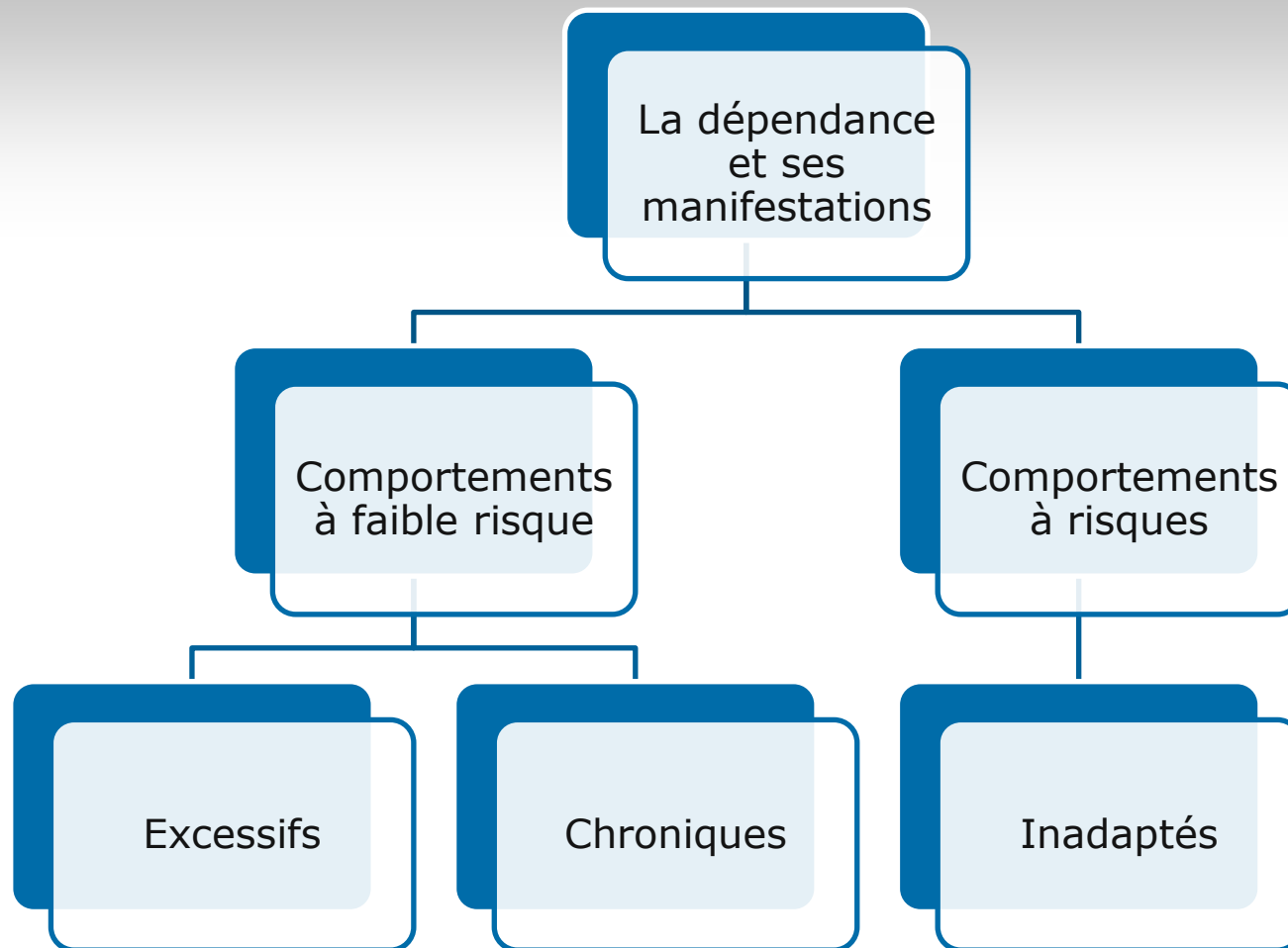
EXPÉRIMENTER EN ÉVITANT UNE MISE EN DANGER

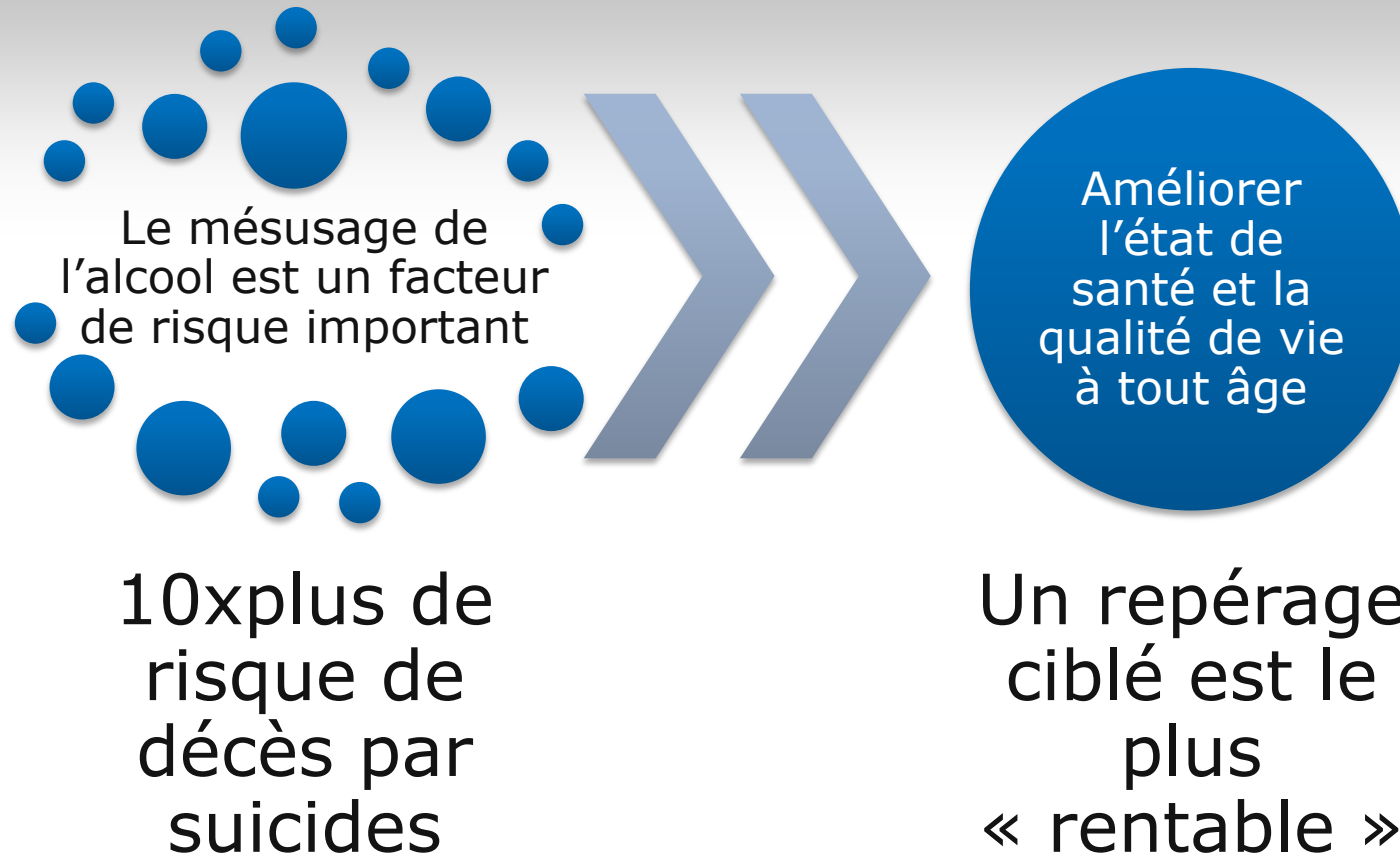
**DU TEMPS
D'ÉCHANGES EN
GROUPE DE 5-6
PERSONNES + DES
ACTIVITÉS
PRATIQUES**
(PRESCRIPTION MÉDICALE)

**Des moments
d'apprentissages à l'aide
d'outils didactiques
spécifiques et
d'expériences concrètes**

- Lieu où d'authentiques ressourcements peuvent se vivre de diverses manières, apprendre, écouter, prendre la parole, questionner, expérimenter... (Selon Donaz, M. 2011)

DIFFÉRENCIER LES RISQUES





Recommandations du groupe de travail de la SFA et de la SFGG

POINTS À RETENIR

SENSIBILISER LES INTERVENANTS = PENSER RISQUES PLUTÔT QUE DÉPENDANCE

Le mésusage d'alcool
= attention aux
grands symptômes
gériatriques

- Interventions brèves et adaptées aux sujets âgés sont utiles pour réduire la consommation

Tiré de : Alcoolologie et addiction suisse 2014

PRATIQUE INFIRMIÈRE AVANCÉE

- Faciliter le changement dans le système
 - Fournir de l'appui et des conseils
 - Enrichir la science infirmière
 - Prodiguer des soins à des populations singulières de manière autonome et audacieuse
 - Offre des ponts entre les données scientifiques et les aspects cliniques
 - Pour le bien des patients et leurs proches
- *Inspiré de: Association of Registered Nurses of Newfoundland and Labrador, 2007 cité par CIIA,2008*

ÉLÉMENTS BIBLIOGRAPHIQUES

- *Addictionsuisse.ch/personnes âgées et alcool Site consulté le 30.08.17*
www.addictionsuisse.ch
- *Donaz, M. (2011) entre créativité, groupe et soin psychique du sujet âgé en mal de vieillir. Gérontologie et société, vol34/137,(2),95-111.*
doi:10.3917/g.s.137.0095
- *Faculté des sciences infirmière. (FSI) Université de Montréal (2011).*
Démarche de soins infirmiers Humaniste-Caring
- *Plagnol, A. (2017) Justification des pratiques cliniques fondées sur les valeurs; Disponible en ligne dès mars 2017 sous le site*
www.sciencedirect.com
- *Schober, M. (2015) Identification of the factors favouring the integration of nursing roles in advanced practice; An ethnographic study. Indiana Etats-Unis*

**Merci pour
votre attention**

