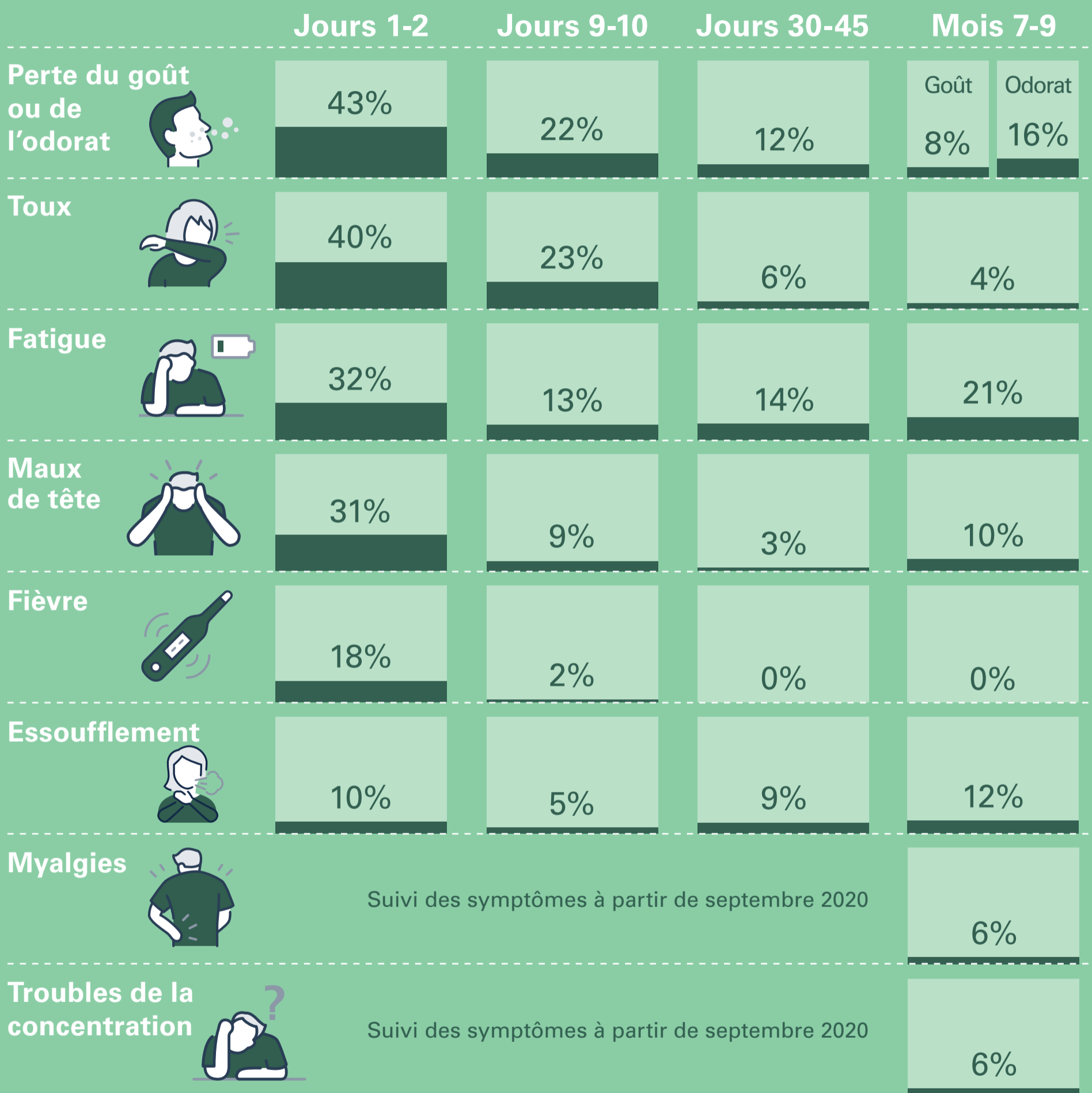


ÉVOLUTION DES SYMPTÔMES DU COVID-19 À LONG TERME

Octobre 2021

Le coronavirus SARS-CoV-2, responsable du Covid-19, entraîne des symptômes jusqu'à 7 à 9 mois après le diagnostic. Des études*, qui en recense leur évolution et leur persistance, permettent de mieux comprendre la progression de la maladie.



■ Pourcentage des malades du Covid-19 présentant le symptôme

* Résultats tirés d'une étude menée par le Service de médecine de premier recours et publiés dans le journal *Annals of Internal Medicine*.