

# CENTRE DU CANCER DU POUMON

Une expertise multidisciplinaire  
pour la meilleure stratégie  
diagnostique et thérapeutique



# Présentation

---

Le cancer du poumon est une maladie complexe. Les expertises de plusieurs spécialités médicales sont indispensables pour une prise en charge optimale. Le Centre du cancer du poumon réunit sur une plateforme interdisciplinaire les spécialistes des services de chirurgie thoracique, de médecine nucléaire, d'oncologie, de pathologie, de pneumologie, de radio-oncologie et de l'Unité de radiologie thoracique et oncologique. Ces personnes élaborent pour vous une stratégie personnalisée en fonction des caractéristiques de votre tumeur, de votre état de santé général et de vos souhaits. Leur collaboration favorise l'excellence de votre prise en charge.

## Quels objectifs ?

Le Centre du cancer du poumon réunit une expertise multidisciplinaire pour :

- ▶ proposer la meilleure stratégie diagnostique et thérapeutique basée sur les preuves scientifiques les plus récentes
- ▶ coordonner une prise en charge globale et les traitements entre les différents services des HUG.

## Pour qui ?

Toute personne adulte avec une suspicion ou un diagnostic avéré de cancer du poumon peut faire appel au Centre du cancer du poumon.

## Certification internationale

Le Centre du cancer du poumon des HUG est le seul centre en Suisse romande à être accrédité par l'*European cancer centre (ECC)* pour la prise en charge du cancer pulmonaire. Cette reconnaissance le positionne comme une référence nationale et internationale.

Elle traduit l'engagement constant des équipes pour fournir des soins de pointe pour la population genevoise, et assure que les soins sont prodigués par des expertes et des experts spécifiquement formés dans leur spécialité pour cette pathologie.

Le maintien de la certification ECC fait l'objet de vérifications par des audits réguliers d'organismes indépendants.



## Équipe

Le Centre du cancer du poumon mobilise l'expertise de plusieurs spécialités.

### **Radiologue**

Analyse les images radiologiques dans le cadre du diagnostic, détermine avec précision l'étendue de la maladie et prend part aux décisions concernant les procédures interventionnelles possibles.

### **Médecin nucléariste**

Spécialiste des techniques d'imagerie moléculaire diagnostiques de type scintigraphie et tomographie à émission de positons (PET).

### **Pneumologue**

Prend en charge le dépistage, le diagnostic et le traitement en assurant les procédures de pneumologie interventionnelle.

### **Pathologue**

Examine les prélèvements tissulaires ou cellulaires afin d'établir le diagnostic et d'évaluer les facteurs pronostiques ou prédictifs de réponse à certains traitements.

### **Chirurgien et chirurgienne thoracique**

Enlève la tumeur et les ganglions lymphatiques entourant les bronches et la trachée qui sont souvent le premier site d'apparition de métastases.

### **Oncologue**

Prescrit les traitements anticancéreux, les supervise en milieu hospitalier et ambulatoire, et assure le suivi médical.

### **Radio-oncologue**

Traite les maladies cancéreuses au moyen de rayons ionisants. Il ou elle exerce une surveillance clinique pendant la radiothérapie afin d'évaluer la réponse et assurer une tolérance optimale au traitement.

Les *case managers*, les *data managers*, la responsable qualité et les secrétaires complètent l'équipe et s'assurent de la coordination et de la documentation du parcours de soins.

# Prestations

---

## Propositions de stratégie diagnostique et thérapeutique

### L'expertise multidisciplinaire : le *tumor board*

Les spécialistes du centre se réunissent lors d'une réunion hebdomadaire appelée *tumor board* où ils et elles examinent la situation de chaque patient ou patiente. Leurs conclusions permettent d'établir ou de confirmer le diagnostic et de proposer le traitement le plus efficace et le plus adapté.

La ou le médecin traitant est invité à y participer sur place ou par visioconférence.

### Deuxième avis

Le Centre du cancer du poumon peut être sollicité par un ou une patiente, ou ses médecins pour un deuxième avis sur la prise en charge. Le groupe d'experts et d'expertes du centre examine tous les éléments médicaux pertinents (radiologie, pathologie, etc.) et transmet ses observations et propositions de prise en charge dans un rapport à la personne qui l'a sollicité.

**Pour que votre médecin présente  
votre dossier ou assiste à distance  
au *tumor board***

➔ [www.hug.ch/e-tumor-board-participez-distance-aux-tumor-boards](http://www.hug.ch/e-tumor-board-participez-distance-aux-tumor-boards)



## Accès à des traitements innovants

Le Centre du cancer du poumon propose, selon votre situation, de participer à des études cliniques. Elles donnent accès à des traitements innovants qui sont de véritables opportunités thérapeutiques lorsque le cancer est réfractaire aux traitements habituels. Ces innovations sont disponibles uniquement au sein d'hôpitaux universitaires.

## Coordination du parcours de soins

Les *case managers* assurent le suivi personnalisé des prises en charge en coordonnant les soins dans les différents services de l'hôpital. Ils ou elles garantissent que les différentes étapes du parcours de soins s'enchaînent de manière optimale en assurant la continuité et les meilleurs délais de prise en charge.

## Guide des associations

De nombreuses associations soutiennent les patients, patientes et leurs proches face au cancer. Le Centre du cancer du poumon collabore fréquemment avec la Ligue genevoise contre le cancer, le Centre Otium, ESCA cancer support, Resiliam, Healing Joy.

Retrouvez toutes les coordonnées de ces associations sur le site des HUG :

➔ [www.hug.ch/departement-doncologie/guide-associations](http://www.hug.ch/departement-doncologie/guide-associations)





Entretien personnalisé avec l'oncologue référent

### **Accompagnement personnalisé**

Le centre oriente vers les ressources appropriées au bien-être global des personnes prises en charge et de leurs proches. En fonction des situations et des choix individuels, cet accompagnement peut être psychologique, social, spirituel ou religieux. Il porte également sur des activités physiques adaptées et des conseils en nutrition. Le centre s'appuie sur des programmes de l'hôpital ou des partenaires associatifs sélectionnés.

### **Centralisation et transmission de l'information**

Le secrétariat du Centre du cancer du poumon est chargé de la gestion administrative des *tumor boards*. Il trie et organise les informations et documents nécessaires à la présentation des cas et les transmet au groupe expert. À l'issue de chaque session, il adresse un compte-rendu à votre médecin afin de vous permettre d'en discuter.

### **Facturation**

Les prestations du Centre du cancer du poumon sont remboursées par l'assurance maladie de base (LAMal) sous déduction de la franchise et de la participation (10 % des frais à charge).

# Technologies de pointe

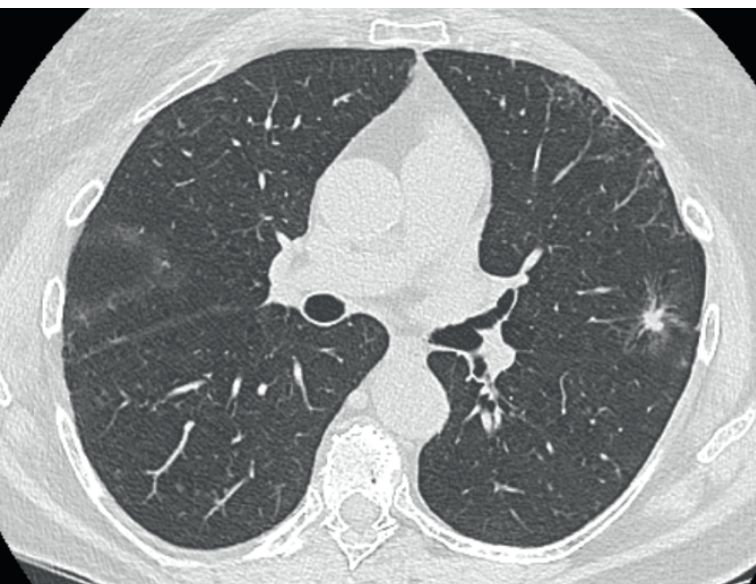
---

Le Centre du cancer du poumon a accès aux technologies de pointe. Ces équipements permettent des diagnostics précis ainsi que des interventions moins invasives, mieux ciblées et aux effets secondaires réduits.

## Investigations fiables

**L'imagerie de précision** définit mieux la tumeur et son étendue. Elle consiste principalement en des scanners thoraciques, des tomographies par émission de positons (PET-CT) et de l'imagerie par résonance magnétique (IRM).

Scanner thoracique, coupes millimétriques





Biopsie par cytoponction ganglionnaire à l'aiguille sous contrôle EBUS

**La biopsie** consiste à prélever un échantillon de tissu du poumon ou des adénomégalies pour l'analyser en laboratoire de pathologie afin d'établir un diagnostic. Aux HUG, les différentes techniques utilisées sont les biopsies :

- ▶ par voie transcutanée sous guidage scannographique
- ▶ par voie endobronchiques minimalement invasives par bronchoscopie au moyen de techniques interventionnelles avancées (navigation électromagnétique (GPS), ultrasonographie endobronchique (EBUS)...)
- ▶ par voie chirurgicale.

## Chirurgie minimalement invasive

**Technique minimalement invasive et robotique** ou *Video Assisted Thoracoscopic Surgery* (VATS). Le ou la chirurgienne réalise ses interventions en passant ses instruments et une caméra par de petites incisions. Cette technique ne laisse que de petites cicatrices, diminue les douleurs postopératoires, accélère la reprise de la mobilité et écourte l'hospitalisation.

## Réhabilitation adaptée et personnalisée

Les programmes de réhabilitation accélérée après chirurgie (RAC) et de réhabilitation oncologique visent à optimiser la condition physique des patients et des patientes avant, pendant et après les traitements chirurgicaux, oncologiques ou radio-oncologiques. L'objectif est de diminuer les symptômes en lien avec la maladie ou les traitements et de faciliter la récupération. Ces programmes sont systématiquement proposés aux personnes suivies par le Centre du cancer du poumon.

## Radio-oncologie de précision

**Ciblage millimétrique:** les équipements de dernière génération offrent une précision qui préserve les tissus sains autour de la tumeur.

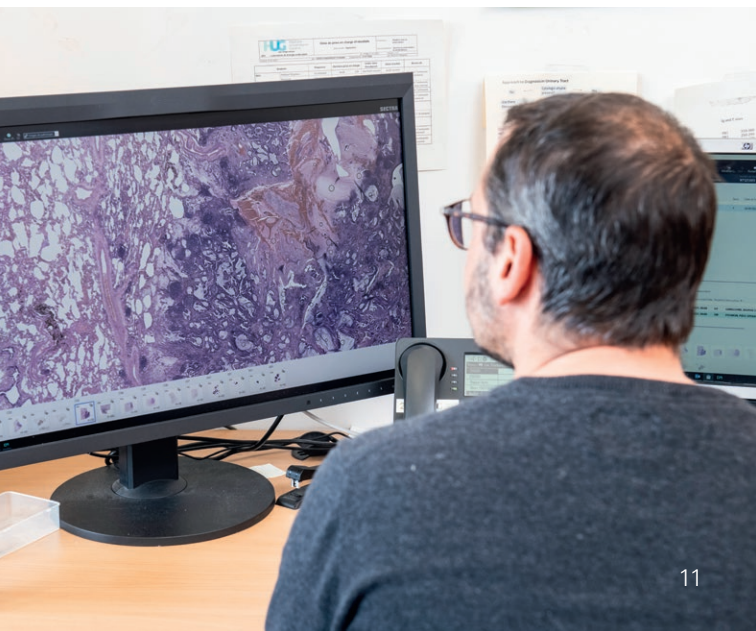
**Correction automatique en temps réel:** les appareils s'adaptent aux mouvements de la respiration pour cibler uniquement la tumeur sans toucher les tissus sains.

**Limitation des rayonnements :** les accélérateurs linéaires de dernière génération renforcent la rapidité, la précision et l'efficacité des traitements afin de réduire le rayonnement en dehors de la cible.

## Pathologie prédictive

La pathologie prédictive détermine à l'avance la réponse à certaines thérapies, et ainsi de retenir les options les plus efficaces pour chaque patient ou patiente. Elle repose sur des analyses complémentaires (pathologie moléculaire, immunohistochimie, etc.) effectuées par le Service de pathologie clinique sur des échantillons de tumeurs.

Analyse anatomopathologique de précision



# Informations pratiques

## Contact

☎ 022 372 99 11

Tous les jours ouvrables de 9h à 11h30 et  
de 14h à 16h

✉ CentreCancerPoumon@hug.ch

## Plus d'informations

➔ [www.hug.ch/centre-cancers/centre-du-cancer-du-poumon](http://www.hug.ch/centre-cancers/centre-du-cancer-du-poumon)



## Centre du cancer du poumon

Rue Gabrielle-Perret-  
Gentil 4  
1205 Genève

## Accès

Bus 1, 5, 7 et 91,  
arrêt « Hôpital »

Bus 3, arrêt « Claparède »  
Léman Express, arrêt  
« Genève-Champel »

## Parkings

H-Cluse et Lombard



*Cette brochure a été réalisée par le Centre du cancer  
du poumon en collaboration avec la Direction de la  
communication.*