


DIRECTIVE D'ÉTUDE ET DE RÉALISATION

CFH 59–BIM

TABLE DES MATIÈRES

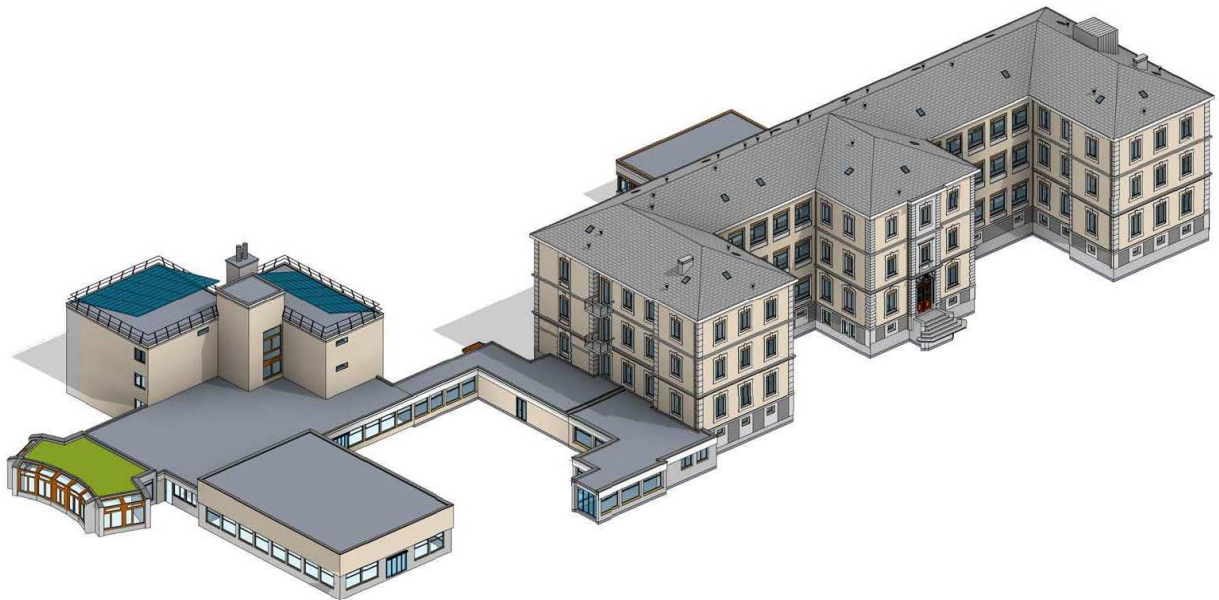
BIM	2
INTRODUCTION:	3
CODIFICATIONS DES DOMAINES	4
C O D I F I C A T I O N	5
ARCHITECTURE.....	5
AUTOMATISME AdB	7
CHAUFFAGE	8
DEMOLITION	9
ELECTRIQUE.....	10
EAU GLACEE	12
GEOMETRE	13
INGENIEUR CIVIL	14
MENUISERIE	15
MOBILIER.....	16
OTC/CCTSS	17
EQUIPEMENT	18
DISPOSITIFS MEDICAUX.....	19
SERRURERIE.....	20
SANITAIRE	21
CONCEPT-FEU-SECURITE.....	22
VENTILATION/CLIMATISATION	24
AMENAGEMENT EXTERIEUR	25
EAU GLACEE	26
EAU SURCHAUFFEE.....	27
1. ANNEXE A - LISTE DES MODIFICATIONS	28


Date d'édition : 26/10/2017		Révision :
Emetteur : aopo		
Libération :		
Titre : CFH 59 – BIM		Doc. No. : 2-1300-h.docx
 HUG Hôpitaux Universitaires Genève		page : 1/28

BIM

La modélisation des données du bâtiment

Norme de Codification




Titre : CFH 59 – BIM		Révision :	
 HUG Hôpitaux Universitaires Genève	Page : 2/28	Doc. No. : 2-1300-h.docx	

INTRODUCTION:

De nombreuses conventions graphiques sont mises en pratique lors de la réalisation des plans d'un bâtiment afin de faciliter la lecture et la compréhension des différents aspects géométriques, techniques, esthétiques et pratiques, par les différents utilisateurs de ces plans.

L'utilisation d'une codification normalisée pour nommage des plans est nécessaire. Elle doit être appliquée par tous les intervenants participants à un projet BIM au HUG.

Cette liste des abréviations n'est pas exhaustive et peut-être complétée en fonction des besoins futurs.

Titre : CFH 59 – BIM		Révision :	
 HUG Hôpitaux Universitaires Genève	Page : 3/28	Doc. No. : 2-1300-h.docx	

CODIFICATIONS DES DOMAINES

Liste des domaines

Domaine	Code
Architecture	A
AdB	B
Chauffage	C
Démolition	D
Electricité	E
Frigoristes	F
Géomètre	G
---	H
Ingénieur Civil	I
Construction métallique	J
---	K
---	L
Menuiserie	M
Mobiliers	N
OTC/CCTSS	O
Equipement	P
Dispositif médicaux	Q
Serrurerie	R
Sanitaire	S
---	T
Concept-Feu-Sécurité	U
Ventilation/Climatisation	V
---	W
Aménagement extérieur	X
Eau glacée	Y
Eau Surchauffée	Z

- ⚠ Attention Identifiant unique obligatoire pour les éléments en pressions. ⚠
- Eau surchauffée, vapeur, etc. « Tube, vanne, brides, etc. »

C O D I F I C A T I O N

ARCHITECTURE


AIN-XX-Y

Exemple: APL-7A-0

A	Invariable	Domaine Architecte
IN	Selon liste	Abréviation installation
XX	Alphanumérique	Bâtiment (6A, 7A, 8B, 8C, ... - en majuscule)
Y	Alphanumérique	Etage (U, T, S, R, P, 0, 1, 2,..., 8, 9, A, B, C)

(liste non exhaustive)

Domaine	Abrév. Installation	Liste des installations
A	CF	Cloisons fixe
A	CU	Equipement et matériel de cuisine
A	SN	Equipement Sanitaire
A	EE	Exutoire de fumée
A	FE	Fenêtre
A	LO	Locaux (bureaux, couloirs, salles, salons, sanitaire....)
A	MO	Mobilier urbain (barrière, borne, obstacle escamotable)
A	MU	Mur
A	NA	Nacelle
A	PA	Porte automatique (coulissante, tambour, sectionnelle, panneau)
A	PF	Porte coupe-feu, rideau coupe-fumée, coupe-feu
A	SS	Stores
A	PN	Poste pneumatique
A	PO	Porte à battant (tout type), porte basculante, coulissante
A	SA	SAS (bouteille, métro)
A	PV	Place de parking voiture
A	PM	Place de parking moto
A	EL	Elévation
A	DE	Détail
A	ST	Schémas de tableau
A	SP	Schéma de principe (concept)
A	PL	Architecture plan
A	CO	Architecture coupe
A	EX	Architecture élévation de locaux
A	ES	Escalier (CFC 143)
A	AS	Appareils élévateurs (CFC 271)
A	CD	Cloison doublage isolation (CFC 271)
A	FP	Faux-plancher (CFC 281)
A	TH	Plinthes (CFC 281)

Titre : CFH 59 – BIM	Révision :
 HUG Hôpitaux Universitaires Genève	Page : 5/28 Doc. No. : 2-1300-h.docx

A	RS	Revêt. Sol, paillasses (CFC 281)
A	PR	Peinture-Revêt. Muraux (CFC 282)
A	FX	Faux-plafonds et éclairage (CFC 283)
A	PH	Concept phasage
A	BA	Dalle
A	BB	Dallage
A	BE	Radier
A	CC	Chape
A	AY	Cuvelage
A	PI	Pilier
A	CK	Acrotère
A	CM	Cloisonnement mobile

C O D I F I C A T I O N

AUTOMATISME AdB

BIN-XX-Y-ZZZ

Exemple: BME-7A-0-001

B	Invariable	Domaine Automatismes AdB
IN	Selon liste	Abréviation installation
XX	Alphanumérique	Bâtiment (6A, 7A, 8B, 8C, ... - en majuscule)
Y	Alphanumérique	Etage (U, T, S, R, P, 0, 1, 2, ..., 8, 9, A, B, C)
ZZZ	Numérique	Numéro de l'installation (001 - 999)

(liste non exhaustive)

<i>Domaine</i>	<i>Abrév. Installation</i>	<i>Liste des installations</i>
B	ME	Station météo
B	IC	Router pour bus IRC

C O D I F I C A T I O N

CHAUFFAGE

CIN-XX-Y-ZZZ


Exemple: CCF-7A-0-001

C	Invariable	Domaine Chauffage
IN	Selon liste	Abréviation installation
XX	Alphanumérique	Bâtiment (6A, 7A, 8B, 8C, ... - en majuscule)
Y	Alphanumérique	Etage (U, T, S, R, P, 0, 1, 2, ..., 8, 9, A, B, C)
ZZZ	Numérique	Numéro de l'installation (001 - 999)
*WWW	Numérique	Numéro de la pièce, vannes, pompes, etc. (001 - 999)

(liste non exhaustive)

<i>Domaine</i>	<i>Abrév. Installation</i>	<i>Liste des installations</i>
C	CA	Chaleur-force
C	CH	Chaudière
C	EK	Echangeur
C	PT	Expansion
C	MZ	Mazout
C	RB	Réseau basse température
C	RR	Réseau de récupération
C	RH	Réseau haute température

- * ⚠ Attention Identifiant unique obligatoire pour les éléments en pressions. ⚠
 - Eau surchauffée, vapeur, etc. « Tube, vanne, brides, etc. »

Titre : CFH 59 – BIM		Révision :	
 HUG Hôpitaux Universitaires Genève	Page : 8/28	Doc. No. : 2-1300-h.docx	

C O D I F I C A T I O N

DEMOLITION

DVV-XX-Y-ZZZ

Exemple: DVV-7A-0-001

D	Invariable	Domaine Démolition
VV	Selon liste	Abréviation installation
XX	Alphanumérique	Bâtiment (6A, 7A, 8B, 8C, ... - en majuscule)
Y	Alphanumérique	Etage (U, T, S, R, P, 0, 1, 2,..., 8, 9, A, B, C)
ZZZ	Numérique	Numéro de l'installation (001 - 999)

(liste non exhaustive)

<i>Domaine</i>	<i>Abrév. Installation</i>	<i>Liste des installations</i>
D	VV	Xxxxxxx
D	VV	Xxxxxxx

C O D I F I C A T I O N

ELECTRIQUE


EIN-XX-Y-ZZZ

Exemple: EAD-7A-0-001

E	Invariable	Domaine Electricité
IN	Selon liste	Abréviation installation
XX	Alphanumérique	Bâtiment (6A, 7A, 8B, 8C, ... - en majuscule)
Y	Alphanumérique	Etage (U, T, S, R, P, 0, 1, 2,..., 8, 9, A, B, C)
ZZZ	Numérique	Numéro de l'installation (001 - 999)

(liste non exhaustive)

<i>Domaine</i>	<i>Abrév. Installation</i>	<i>Liste des installations</i>
E	AM	Antenne multi-média, radio-tv, satellite
E	AE	Armoire d'Energie
E	AG	Antennes téléphones portable GSM et UMTS
E	AO	Appareillage cofo
E	AP	Appel de Portes
E	AN	Antennes recherche de personne
E	AK	Antenne satellite services financiers
E	AT	Antennes téléphones portable interne (DECT)
E	BC	Batterie de Compensation
E	BD	Bus audio-visuel
E	BH	Bus horloge
E	BP	By-pass
E	CP	Coffret Parasurtension
E	FA	Connecteur Optique liaisons entre racks
E	FB	Connecteur Optique liaisons entre racks
E	FR	Connecteur Optique rack
E	FU	Connecteur Optique utilisateur
E	GS	Groupe de secours
E	HM	Horloge mère
E	HO	Horloge
E	LA	Lampe sur pied, direct, indirect
E	LB	Lampe bureau
E	LP	Luminaire plafond, spot
E	LS	Lampe secours portable
E	LU	Luminaire secours
E	MM	Installation multimédia, appareils audio-visuels, radio-tv
E	MT	Appareillage moyenne tension
E	OD	Réseau ondulé direct
E	PK	Prises liaisons entre racks côté A

Titre : CFH 59 – BIM		Révision :	
 HUG Hôpitaux Universitaires Genève	Page : 10/28	Doc. No. : 2-1300-h.docx	

E	PB	Prises liaisons entre racks côté B
E	PX	Prises cofo
E	PE	PC Ethernet
E	PW	PC Financier
E	PJ	Imprimantes
E	PG	Potelet, boîte de sol
E	PY	Prises Rack utilisateurs
E	IS	PC Standalone
E	PS	Prises source
E	PU	Prises utilisateurs
E	RA	Armoire télé-réseau
E	RL	Répartiteur principal Data
E	RD	Réseau direct
E	RG	Répartiteur principal Fibre Optique
E	RI	Répartiteur intermédiaire TT
E	RK	Rack, armoire technique
E	RP	Répartiteur principal TT
E	RX	Distribution télé-réseau
E	SD	Réseau secouru direct
E	SI	Installation SIG
E	TX	Tableau secondaire Architecte
E	TB	Tableau secondaire AdB
E	TC	Tableau secondaire Chauffage
E	TE	Tableau secondaire Electricité
E	TF	Tableau secondaire Froid
E	TP	Tableau distribution principale
E	TS	Tableau secondaire Sanitaire
E	TU	Tableau secondaire Sécurité
E	TV	Tableau secondaire Ventilation
E	UP	UPS
E	XA	Modem analogique
E	XD	Modem ADSL
E	XF	Fax
E	XI	Modem ISDN
E	XX	Téléphone portable (DECT)
E	XT	Téléphone table ou mural fixe
E	ZB	Centrale recherche de personne
E	ZD	Centrale audio-visuelle, appareil multimédia, radio-tv
E	ZH	Centrale horloge mère
E	ZT	Central téléphonique
E	XP	Téléphone portable

C O D I F I C A T I O N

EAU GLACEE

FIN-XX-Y-ZZZ


Exemple: FAE-7A-0-001

F	Invariable	Domaine Eau Glacée
IN	Selon liste	Abréviation installation
XX	Alphanumérique	Bâtiment (6A, 7A, 8B, 8C, ... - en majuscule)
Y	Alphanumérique	Etage (U, T, S, R, P, 0, 1, 2,..., 8, 9, A, B, C)
ZZZ	Numérique	Numéro de l'installation (001 - 999)
*WWW	Numérique	Numéro de la pièce, vannes, pompes, etc. (001 - 999)

(liste non exhaustive)

<i>Domaine</i>	<i>Abrév. Installation</i>	<i>Liste des installations</i>
F	AX	Aéroréfrigérant
F	EG	Echangeur
F	VP	Vase Expansion
F	GF	Groupe frigorifique
F	PD	Plafonds froids
F	RE	Réseau de récupération
F	RF	Réseau froid
F	RU	Réseau secours
F	SK	Stockage de glace
F	TR	Tour de refroidissement

- * ⚠ Attention Identifiant unique obligatoire pour les éléments en pressions. ⚠
- Eau surchauffée, vapeur, etc. « Tube, vanne, brides, etc. »

Titre : CFH 59 – BIM		Révision :	
 HUG Hôpitaux Universitaires Genève	Page : 12/28	Doc. No. : 2-1300-h.docx	

C O D I F I C A T I O N

GEOMETRE

GVV-XX-Y-ZZZ

Exemple: GVV-7A-0-001

G	Invariable	Domaine Géomètre
VV	Selon liste	Abréviation installation
XX	Alphanumérique	Bâtiment (6A, 7A, 8B, 8C, ... - en majuscule)
Y	Alphanumérique	Etage (U, T, S, R, P, 0, 1, 2, ..., 8, 9, A, B, C)
ZZZ	Numérique	Numéro de l'installation (001 - 999)

(liste non exhaustive)

<i>Domaine</i>	<i>Abrév. Installation</i>	<i>Liste des installations</i>
G	VV	Xxxxxxx
G	VV	Xxxxxxx

C O D I F I C A T I O N

INGENIEUR CIVIL

IVV-XX-Y-ZZZ

Exemple: IVV-7A-0-001

I	Invariable	Domaine Ingénieur Civil
VV	Selon liste	Abréviation installation
XX	Alphanumérique	Bâtiment (6A, 7A, 8B, 8C, ... - en majuscule)
Y	Alphanumérique	Etage (U, T, S, R, P, 0, 1, 2,..., 8, 9, A, B, C)
ZZZ	Numérique	Numéro de l'installation (001 - 999)

(liste non exhaustive)

<i>Domaine</i>	<i>Abrév. Installation</i>	<i>Liste des installations</i>
I	VV	Xxxxxxx
I	VV	Xxxxxxx

C O D I F I C A T I O N

MENUISERIE

MIN-XX-Y-ZZZ

Exemple: MPA-7A-0-001

M	Invariable	Domaine Menuiserie
IN	Selon liste	Abréviation installation
XX	Alphanumérique	Bâtiment (6A, 7A, 8B, 8C, ... - en majuscule)
Y	Alphanumérique	Etage (U, T, S, R, P, 0, 1, 2,..., 8, 9, A, B, C)
ZZZ	Numérique	Numéro de l'installation (001 - 999)

(liste non exhaustive)

<i>Domaine</i>	<i>Abrév. Installation</i>	<i>Liste des installations</i>
M	DA	Divers
M		

C O D I F I C A T I O N

MOBILIER

NIN-XX-Y-ZZZ

Exemple: NAR-7A-0-001

N	Invariable	Domaine Mobilier
IN	Selon liste	Abréviation installation
XX	Alphanumérique	Bâtiment (6A, 7A, 8B, 8C, ... - en majuscule)
Y	Alphanumérique	Etage (U, T, S, R, P, 0, 1, 2, ..., 8, 9, A, B, C)
ZZZ	Numérique	Numéro de l'installation (001 - 999)

(liste non exhaustive)

<i>Domaine</i>	<i>Abrév. Installation</i>	<i>Liste des installations</i>
N	AR	Armoire
N	BU	Bureau
N	CS	Chaises
N	DC	Décoration
N	MS	Mobilier divers
N	OA	Œuvre d'Art
N	RO	Rotomat, compactus
N	TA	Table
N	VO	Voiture

C O D I F I C A T I O N

OTC/CCTSS

OVV-XX-Y-ZZZ

Exemple: OVV-7A-0-001

O	Invariable	Domaine OTC/CCTSS
VV	Selon liste	Abréviation installation
XX	Alphanumérique	Bâtiment (6A, 7A, 8B, 8C, ... - en majuscule)
Y	Alphanumérique	Etage (U, T, S, R, P, 0, 1, 2, ..., 8, 9, A, B, C)
ZZZ	Numérique	Numéro de l'installation (001 - 999)

(liste non exhaustive)

<i>Domaine</i>	<i>Abrév. Installation</i>	<i>Liste des installations</i>
O	VV	Xxxxxxx
O	VV	Xxxxxxx

C O D I F I C A T I O N

EQUIPEMENT

PVV-XX-Y-ZZZ

Exemple: PVV-7A-0-001

P	Invariable	Domaine équipement
VV	Selon liste	Abréviation installation
XX	Alphanumérique	Bâtiment (6A, 7A, 8B, 8C, ... - en majuscule)
Y	Alphanumérique	Etage (U, T, S, R, P, 0, 1, 2,..., 8, 9, A, B, C)
ZZZ	Numérique	Numéro de l'installation (001 - 999)

(liste non exhaustive)

<i>Domaine</i>	<i>Abrév. Installation</i>	<i>Liste des installations</i>
P	VV	Xxxxxxx
P	VV	Xxxxxxx

C O D I F I C A T I O N

DISPOSITIFS MEDICAUX

QIN-XX-Y-ZZZ

Exemple: QDM-7A-0-001

Q	Invariable	Domaine Automatismes AdB
IN	Selon liste	Abréviation installation
XX	Alphanumérique	Bâtiment (6A, 7A, 8B, 8C, ... - en majuscule)
Y	Alphanumérique	Etage (U, T, S, R, P, 0, 1, 2, ..., 8, 9, A, B, C)
ZZZ	Numérique	Numéro de l'installation (001 - 999)
*WWW	Numérique	Numéro de la pièce, vannes, pompes, etc. (001 - 999)

(liste non exhaustive)

<i>Domaine</i>	<i>Abrév. Installation</i>	<i>Liste des installations</i>
Q	DM	Dispositifs médicaux

- * ⚠ Attention Identifiant unique obligatoire pour les éléments en pressions. ⚠
- Eau surchauffée, vapeur, etc. « Tube, vanne, brides, etc. »

C O D I F I C A T I O N

SERRURERIE

RVV-XX-Y-ZZZ

Exemple: RVV-7A-0-001

R	Invariable	Domaine Serrurerie
VV	Selon liste	Abréviation installation
XX	Alphanumérique	Bâtiment (6A, 7A, 8B, 8C, ... - en majuscule)
Y	Alphanumérique	Etage (U, T, S, R, P, 0, 1, 2, ..., 8, 9, A, B, C)
ZZZ	Numérique	Numéro de l'installation (001 - 999)

(liste non exhaustive)

<i>Domaine</i>	<i>Abrév. Installation</i>	<i>Liste des installations</i>
R	VV	Xxxxxxx
R	VV	Xxxxxxx

C O D I F I C A T I O N

SANITAIRE

SIN-XX-Y-ZZZ

Exemple: SAA-7A-0-001

S	Invariable	Domaine Sanitaire
IN	Selon liste	Abréviation installation
XX	Alphanumérique	Bâtiment (6A, 7A, 8B, 8C, ... - en majuscule)
Y	Alphanumérique	Etage (U, T, S, R, P, 0, 1, 2, ..., 8, 9, A, B, C)
ZZZ	Numérique	Numéro de l'installation (001 - 999)

(liste non exhaustive)

<i>Domaine</i>	<i>Abrév. Installation</i>	<i>Liste des installations</i>
S	AA	Arrosage automatique
S	AC	Air Comprimé (production)
S	AD	Adoucisseur, traitement eau
S	CE	Conditionnement d'Eau
S	DO	Douche
S	EA	Eau claires
S	EC	Eau chaude sanitaire
S	ED	Eau de drainage
S	EF	Eau froide sanitaire
S	EP	Eau pluviales
S	EU	Eau usées
S	EV	Eau de ville
S	GE	Grilles sol, écoulement
S	HY	Hypromat
S	LH	Lavage Hotte
S	SG	Séparateur graisse
S	SW	Sprinkler
S	WC	WC encastré, sol, mural
S	WL	Lavabo, lave-main
S	WU	Urinoir

C O D I F I C A T I O N

CONCEPT-FEU-SECURITE


UIN-XX-Y-ZZZ

Exemple: UAA-7A-0-001

U	Invariable	Domaine Concept-Feu-Sécurité
IN	Selon liste	Abréviation installation
XX	Alphanumérique	Bâtiment (6A, 7A, 8B, 8C, ... - en majuscule)
Y	Alphanumérique	Etage (U, T, S, R, P, 0, 1, 2, ..., 8, 9, A, B, C)
ZZZ	Numérique	Numéro de l'installation (001 - 999)

(liste non exhaustive)

<i>Domaine</i>	<i>Abrév. Installation</i>	<i>Liste des installations</i>
U	AL	Lecteur contrôle d'accès et horaire
U	AB	Bus contrôle d'accès
U	AI	Concentrateur ou controleur
U	AJ	Gâche électrique
U	AH	Lecteur contrôle horaire
U	AQ	Poussoir d'ouverture
U	AU	Répartiteur contrôle d'accès
U	AW	Serveur accès
U	AV	Vidéo accès
U	CB	Centrale contrôle d'accès
U	CZ	Contrôle de ronde
U	CG	Serveur gestion de cylindre
U	CY	Cylindre
U	CZ	Centrale contrôle de ronde
U	EH	Détecteur audiosonique (effraction)
U	EB	Bus effraction (effraction)
U	EO	Détecteur contacts (effraction)
U	EW	Code déporté (effraction)
U	EQ	Détecteur protection de surface (effraction)
U	EM	Détecteur effraction magnétiques (effraction)
U	EY	Poussoir agression (effraction)
U	ER	Répartiteur intermédiaire (effraction)
U	DF	Détecteur sismique (effraction)
U	ET	Tableau de commande (effraction)
U	MD	Détecteur de mouvement (effraction)
U	SC	Serveur effraction
U	EZ	Centrale (effraction)
U	AF	Armoire Feu
U	BF	Bus Feu

Titre : CFH 59 – BIM		Révision :	
 HUG Hôpitaux Universitaires Genève	Page : 22/28		Doc. No. : 2-1300-h.docx

U	FD	Détecteur Feu
U	XC	Extincteur Feu
U	FF	Luminaire Feu Flasch
U	FI	Installation Feu (appareillage divers)
U	FL	Lampe rappel Feu
U	FO	Obturation Feu
U	PP	Poussoir Feu
U	FR	Tableau Rappel Feu
U	FT	Lampe Feu Tournant
U	FZ	Centrale Feu
U	GD	Détecteur Gaz
U	GA	Installation Extinction Gaz
U	GT	Tableau détection Gaz
U	GZ	Centrale extinction Gaz
U	IA	Appareil interphone
U	IB	Bus interphone
U	IR	Répartiteur intermédiaire (interphone)
U	CJ	Centrale interphone
U	ON	Ampli sonorisation
U	SB	Bus sonorisation
U	SF	Feu flasch sonorisation (évac)
U	SH	Haut-parleur sonorisation
U	SM	Micro sonorisation
U	OS	Potentiomètre sonorisation
U	SR	Répartiteur sonorisation
U	SZ	Centrale sonorisation
U	TT	Télétransmetteur
U	VB	Bus vidéo
U	VC	Caméra vidéo
U	VR	Répartiteur vidéo
U	VS	Serveur vidéo
U	VZ	Centrale enregistrement vidéo
U	ZX	Centrale enregistrement voix

C O D I F I C A T I O N

VENTILATION/CLIMATISATION

VIN-XX-Y-ZZZ
Exemple: VAR-7A-0-001

V	Invariable	Domaine Ventilation/Climatisation
IN	Selon liste	Abréviation installation
XX	Alphanumérique	Bâtiment (6A, 7A, 8B, 8C, ... - en majuscule)
Y	Alphanumérique	Etage (U, T, S, R, P, 0, 1, 2, ..., 8, 9, A, B, C)
ZZZ	Numérique	Numéro de l'installation (001 - 999)
*WWW	Numérique	Numéro de la pièce, vannes, pompes, etc. (001 - 999)

(liste non exhaustive)

<i>Domaine</i>	<i>Abrév. Installation</i>	<i>Liste des installations</i>
V	CI	Armoire de climatisation
V	CL	Climatisation
V	EJ	Ejecto-convecteur, ventilo-convecteur
V	HT	Hotte
V	VE	Ventilation

- * ⚠ Attention Identifiant unique obligatoire pour les éléments en pressions. ⚠
- Eau surchauffée, vapeur, etc. « Tube, vanne, brides, etc. »

C O D I F I C A T I O N

AMENAGEMENT EXTERIEUR

XVV-XX-Y-ZZZ
Exemple: XVV-7A-0-001

X	Invariable	Domaine Aménagement extérieur
VV	Selon liste	Abréviation installation
XX	Alphanumérique	Bâtiment (6A, 7A, 8B, 8C, ... - en majuscule)
Y	Alphanumérique	Etage (U, T, S, R, P, 0, 1, 2,..., 8, 9, A, B, C)
ZZZ	Numérique	Numéro de l'installation (001 - 999)

(liste non exhaustive)

<i>Domaine</i>	<i>Abrév. Installation</i>	<i>Liste des installations</i>
X	VV	Xxxxxxx
X	VV	Xxxxxxx

C O D I F I C A T I O N

EAU GLACEE

YVV-XX-Y-ZZZ


Exemple: YVV-7A-0-001

Y	Invariable	Domaine Eau glacée
VV	Selon liste	Abréviation installation
XX	Alphanumérique	Bâtiment (6A, 7A, 8B, 8C, ... - en majuscule)
Y	Alphanumérique	Etage (U, T, S, R, P, 0, 1, 2,..., 8, 9, A, B, C)
ZZZ	Numérique	Numéro de l'installation (001 - 999)
*WWW	Numérique	Numéro de la pièce, vannes, pompes, etc. (001 - 999)

(liste non exhaustive)

<i>Domaine</i>	<i>Abrév. Installation</i>	<i>Liste des installations</i>
Y	VV	Xxxxxxx
Y	VV	Xxxxxxx

- * ⚠ Attention Identifiant unique obligatoire pour les éléments en pressions. ⚠
 - Eau surchauffée, vapeur, etc. « Tube, vanne, brides, etc. »

Titre : CFH 59 – BIM		Révision :	
 HUG Hôpitaux Universitaires Genève	Page : 26/28	Doc. No. : 2-1300-h.docx	

C O D I F I C A T I O N

EAU SURCHAUFFEE

ZVV-XX-Y-ZZZ

Exemple: ZVV-7A-0-001

Z	Invariable	Domaine Eau surchauffée
VV	Selon liste	Abréviation installation
XX	Alphanumérique	Bâtiment (6A, 7A, 8B, 8C, ... - en majuscule)
Y	Alphanumérique	Etage (U, T, S, R, P, 0, 1, 2,..., 8, 9, A, B, C)
ZZZ	Numérique	Numéro de l'installation (001 - 999)
*WWW	Numérique	Numéro de la pièce, vannes, pompes, etc. (001 - 999)

(liste non exhaustive)

<i>Domaine</i>	<i>Abrév. Installation</i>	<i>Liste des installations</i>
Z	VV	Xxxxxxx
Z	VV	Xxxxxxx

- * ⚠ Attention Identifiant unique obligatoire pour les éléments en pressions. ⚠
 - Eau surchauffée, vapeur, etc. « Tube, vanne, brides, etc. »

1. ANNEXE A - LISTE DES MODIFICATIONS

Version	Date	Rédacteur (initiales)	Approbateur (initiales)	Nature des modifications
c	01.11.2018	Aopo		Mise à jour liste des domaines, page 4
d	07.11.2018	Aopo		Suppression de la page 18, « Equipement ADB »
e	-	Aopo		-
f	05.12.2018	Aopo		Mise à jour Abréviations Installation
g	11.12.2018	Aopo		Rajout abréviations installation p. 4, 10, 13, 17 Création des domaines suivant la mise à jour de la liste de la page 4
h	13.12.2018	Aopo		Rajoute de Dispositifs Médicaux p. 19