


# DIRECTIVE D'ÉTUDE ET DE RÉALISATION

## CFH 273 - MENUISERIE

Date d'édition	24.09.99	Révision : 04/06/15
Emetteur :	Ph. Lacroix	A. Carluccio
Libération :	R. Knoors	P.-A. Zuber
Titre : CFH 273 - MENUISERIE		Doc. No. : 2-1190-i.doc
	Nb pages : 1/14	La validité des copies papiers n'est pas contrôlée. Seule la version disponible sur le site HUG fait foi

## TABLE DES MATIÈRES




<b>1.</b>	<b>GÉNÉRALITÉS .....</b>	<b>3</b>
<b>2.</b>	<b>PORTES DES LOCAUX.....</b>	<b>4</b>
<b>3.</b>	<b>MOBILIERS ET AGENCEMENT.....</b>	<b>4</b>
<b>4.</b>	<b>ARMOIRES AVEC AGENCEMENTS SPECIFIQUES PHARMACIE + STOCKAGE.....</b>	<b>5</b>
<b>5.</b>	<b>VITRERIE ET FENÊTRES .....</b>	<b>5</b>
<b>6.</b>	<b>INTERDITS.....</b>	<b>5</b>
<b>7.</b>	<b>FERREMENTS CONSEILLÉS OU ÉQUIVALENT.....</b>	<b>6</b>
<b>8.</b>	<b>ARMOIRES SUR MESURE .....</b>	<b>6</b>
<b>9.</b>	<b>TIROIRS SUR MESURE .....</b>	<b>6</b>
<b>10.</b>	<b>PORTES DES LOCAUX.....</b>	<b>6</b>
<b>11.</b>	<b>FIXATION DES PORTES SUR CADRES MÉTALLIQUES.....</b>	<b>7</b>
<b>12.</b>	<b>PORTES COULISSANTES.....</b>	<b>7</b>
<b>13.</b>	<b>RAYONNAGES MURAUX.....</b>	<b>7</b>
<b>14.</b>	<b>STATIONS PNEUMATIQUES .....</b>	<b>7</b>
<b>15.</b>	<b>CHARPENTES .....</b>	<b>7</b>
<b>16.</b>	<b>PLANCHER.....</b>	<b>7</b>
16.1	<b>VITRIFICATION DES PARQUETS.....</b>	<b>7</b>
<b>17.</b>	<b>CADRES DE PORTES.....</b>	<b>8</b>
<b>18.</b>	<b>CORIAN .....</b>	<b>8</b>
<b>19.</b>	<b>LISTE DES MODIFICATIONS.....</b>	<b>14</b>

## 1. GÉNÉRALITÉS

Avant adjudication, les marques de matériel autres que ceux préconisés devront être approuvées par le Service Technique. Un complément d'information ou une présentation du matériel peuvent être exigés dans le cas d'un fournisseur inconnu ou de matériel autres que celui de référence. (les frais inhérents à cette présentation sont à la charge du soumissionnaire)

Lors de la dépose et de l'évacuation, de mobilier (portes, meubles et tiroirs fermants à clefs), par des entreprises extérieures, ces dernières récupèrent les cylindres et garnitures, indiquent les N° des locaux sur les cylindres et les transmettent à l'atelier de serrurerie HUG.

Pour tous matériaux proposés par l'entrepreneur, il doit y avoir impérativement un représentant ou fournisseur en Suisse. Les éventuelles exceptions doivent être formellement validées par le Service bâtiments et technique HUG.

Titre : CFH 273 - MENUISERIE	Révision 04/06/15
   Page : 3/14	Doc. No. : 2-1190-i.doc
Hôpitaux Universitaires de Genève	
La validité des copies papiers n'est pas contrôlée. Seule la version disponible sur le site HUG fait foi	

## 2. PORTES DES LOCAUX

Portes pleines stratifiées avec chants PVC ou des alaises de 40 mm apparentes sur tout le pourtour (3 côtés + 1 alaise en bas sous le stratifié), églies dans le bas des montants sur 10 cm. pour permettre à la plaque de propreté de filer d'un bout à l'autre de la largeur de la porte, les alaises sont à vernir aux 2 composants résistant à l'alcool. (voir figures 3, 4 et 5).

Portes pleines stratifiées avec collages de 40 mm et champs en polyuréthane injectés sur le pourtour. (voir figure 2).

Charnières du haut doublées sur les portes au delà de 100 cm ou sur porte plombées à partir de 100 cm.

Plinthes en aluminium éloxé ou en inox épaisseur 2 mm vissées au bas des portes. (voir figure 5).

Butoirs à fixer sur les portes dans la mesure du possible ou sur plaques Acrovyn avec butoirs Glutz 5950 réf : 66.288.01. Modèle à la menuiserie CR (pour parois placo-plâtre) ou butoirs FixFax 6510/7032 selon possibilité au sol.

Seuils PLANET-HS automatiques art. 67.104.01 à 017 ou modèle anti-feu.

## 3. MOBILIERS ET AGENCEMENT

Les socles sont en multiply extérieur sur tout le pourtour des meubles, joints silicone au sol, PAS DE COTE REPOSANT A MEME LE SOL. (voir figure 6).

4 charnières sur les portes d'armoires dépassant 180 cm. de hauteur. Ouverture minimum 170°.


Dos de meubles vissés, fonds de tiroirs en panneaux monoblocs de 5 mm d'épaisseur genre stratificato ou équivalent. Tous les chants des caisses, rayons et portes doivent être bordés tout le tour en stratifié 0,9 mm ou 1 mm avant les faces ou chants PVC 2 mm. minimum..

Arrondir les angles des ouvertures dans les panneaux stratifiés pour éviter de futures fissures sur la face.

Meubles sous-plonge et agencements dans les blocs en multiply plaqué stratifié chants plaqués avant les faces 0,9 mm ou 1 mm ou aggloméré phénolé chants plaqués avant les faces ou chants PVC 2mm.Tous les fonds, côtés et dos siliconés au bas des armoires.

Colle exigée pour chants PVC (essais concluants fait avec cette référence) : PURMELT HKP 26 de chez Geistlich ou 270-3 ou 270-7.

Vernis 2 composants sur toutes parties boisées du mobilier, résistant à l'alcool et aux UV.

Titre : CFH 273 - MENUISERIE	Révision 04/06/15
 Page : 4/14	Doc. No. : 2-1190-i.doc
La validité des copies papiers n'est pas contrôlée. Seule la version disponible sur le site HUG fait foi	

#### 4. ARMOIRES AVEC AGENCEMENTS SPECIFIQUES PHARMACIE + STOCKAGE

Les armoires spécifiques pharmacie avec stores doivent être démontables.  
Système de stores avec serpentins dans le plafonnet et non pas système de câbles à l'arrière, ne pas oublier les freins.

Important : dans la traverse du bas du store où sont posés les poignées et les cylindres, pose d'une traverse en bois à l'intérieur du profil PVC afin de rigidifier les fixations.

Avant réalisation : voir avec le chef de projet pour déterminer la pose de cylindres pour stores et tiroirs stupéfiants + tablettes de préparation sur coulisses.

Caisse en aggloméré stratifié 0,9 mm ou 1 mm, chants PVC 2 mm, dos à l'intérieur de la caisse accepté en Kronospan plaqué stratifié 3/10ème ou tous chants stratifiés plaqués avant les faces. Fonds des agencements siliconés, paroi spécifique pour agencement pharmacie avec pièces de roulements partout, sur la partie haute de l'armoire. Dans la partie basse, coulisses et châssis doubles extensions fortement conseillés (poids du matériel).

Cylindres : voir avec le chef de projet pour commander. Renseignements : serrurerie HUG CR.

#### 5. VITRERIE ET FENÊTRES

Pose de verres isolants aux dernières normes genevoises sur les vitrages extérieurs neufs ou de remplacements selon normes SIA 331

Vitrages intérieurs sécurisés ou feuilletés pour portes et parois.

Conseillé : fenêtres Bois/Aluminium

POSE DE SÛRETÉS AVEC FERMETURES A CLÉS SUR LES FENÊTRES NEUVES DANS LES CHAMBRES PATIENTS.

#### 6. INTERDITS


L'utilisation de panneaux aggloméré ou MDF pour les agencements dans les blocs opératoires et à proximité d'une zone humide (ex. meubles sous-plonge, plan de travail etc.).

Les chants agglomérés non protégés (stratifié 0,9 mm/1 mm. avant les faces ou PVC)

L'utilisation de colle avec solvants (colle de contact), et colle thermofusible autre que la PURMELT HKP 26 de chez Geistlich (Essais concluants fait avec cette référence).

De plaquer les placages et stratifiés sur des bois massifs.

Les butoirs de porte fixés au sol à l'exception des butoirs FixFax 6510 ou 7032 selon épaisseur de chape.

Titre : CFH 273 - MENUISERIE	Révision 04/06/15
 Page : 5/14	Doc. No. : 2-1190-i.doc
La validité des copies papiers n'est pas contrôlée. Seule la version disponible sur le site HUG fait foi	

Butoirs directement fixés dans les parois en placo-plâtre.

Panneaux mélaminés

## 7. FERREMENTS CONSEILLÉS OU ÉQUIVALENT

Matériels en fonctionnement dans les bâtiments HUG, pour autres propositions, présentation des différents modèles pour accord HUG.

## 8. ARMOIRES SUR MESURE

*Matériel préconisé*

Boutons tournant avec ou sans cylindres KABA 8 réf. Oeschger N° 47.655 ou 47.656.

Charnières Prämeta série 2600 RAPID réf 48.747.01 et 48.747.01 (boîtiers) ou HETTICH.

Serrures espagnolettes TERZA.

Mentonnets Oeschger N° 47.561.00.

Profils de couvre-joints en matière synthétique pour serrures espagnolettes Oeschger N° 47.588

Supports de rayons, crémaillères à planter Hass ou système 32.

## 9. TIROIRS SUR MESURE

*Matériel préconisé*

Roulements à sortie totale avec système d'amortissement BLUM ou HETTICH.

Caisses tiroirs tous les chants plaqués avant les faces, idem pour tiroirs poubelles.

## 10. PORTES DES LOCAUX

*Matériel obligatoire*

Serrure Glutz N° 1105 KF exécution PZ têtère de 18 mm. /70 mm.au fouillot si collages apparents, pêne articulé.



Pose de serrures Glutz réf : O.P.O 1106 découpe Hahn à pêne plein sur toutes les portes avec gâches électriques (si collages apparents distance au fouillot 70 mm). Si gâches électriques, pas de pêne articulé.

Poignées et entrées Glutz en inox.

Portes avec dormant utilisation de la serrure BKS avec tringles de 950 mm. Seulement sur le haut et serrure à verrouillage automatique. Pour dormant jusqu'à 42 cm de large, au-delà, tringle de haut en bas.

Réf Oeschger : Serrure à levier BKS 1899 art. 62.196.30 (30 mm au fouillot), tringle pour serrure à levier BKS art. 62.193.41 (950mm), serrure à verrouillage automatique BKS 1895 art. 62.193.31.

Serrures avec découpe Hahn

Titre : CFH 273 - MENUISERIE	Révision 04/06/15
  Page : 6/14	Doc. No. : 2-1190-i.doc
Hôpitaux Universitaires de Genève	
La validité des copies papiers n'est pas contrôlée. Seule la version disponible sur le site HUG fait foi	

## 11. FIXATION DES PORTES SUR CADRES MÉTALLIQUES

### *Matériel préconisé*

Fiches pour cadres en acier Sassba HE 18 VS ou HE 22 VS ou Sassba 3D.

Anuba Hercula model HE 18mm. Art. 64.360.18.

## 12. PORTES COULISSANTES

### *Matériel préconisé*

Rails de suspensions et garniture Hawa selon poids de la porte. Parois de protection de la porte ouverte si pose dans couloir + alu de protection sur les chants côté serrure sur toute la hauteur.

## 13. RAYONNAGES MURAUX

### *Matériel préconisé*

Sur crémaillères Aweso No 1020/1042/1072 8

Sur consoles Aweso No 1560/1570/1580

Déconseillé matériel Elément système Oeschger 52.402.01-02 (déjà eu beaucoup de problèmes d'arrachages)

## 14. STATIONS PNEUMATIQUES

Modèle aux services généraux, renseignements aux ateliers de menuiserie/mécanique.

## 15. CHARPENTES

Les charpentes neuves sont traitées fongicide et insecticide.


## 16. PLANCHER

A l'usage "PERGO" Uniq, Practiq ou autre mais exigé avec revêtement stratifié et non mélaminé (pas la gamme domestiq chez Pergo")

### 16.1 Vitrification des parquets

Les produits à base de solvants, de phénol et/ou de formol ainsi que tous ceux contenant des composés organiques volatils (COV) sont en principe INTERDITS. Ils sont à remplacer par des produits à base aqueuse.

Si les produits à base aqueuse ne peuvent être utilisés (impossibilité technique démontrée), le chantier sera organisé de la façon suivante :

Titre : CFH 273 - MENUISERIE	Révision 04/06/15
 Page : 7/14	Doc. No. : 2-1190-i.doc
La validité des copies papiers n'est pas contrôlée. Seule la version disponible sur le site HUG fait foi	

- ⇒ Éviter toute gêne aux personnes travaillant dans le périmètre (travail le week-end ou en fonction des reprises ou congés du personnel)
- ⇒ Baliser la zone avec les indications de sécurité appropriées (selon la fiche de données de sécurité des produits utilisés, dont un exemplaire sera affiché sur le chantier)
- ⇒ Coordonner les opérations avec le service prévention et sécurité HUG

## 17. CADRES DE PORTES

Pour les cadres en 2 parties – style Kuffner – qui sont posés dans les locaux avec plancher technique, ancrage du cadre à la dalle. Voir thermolacage RAL avec chef de projets.

## 18. CORIAN

Si plan de cuisson sur dessus corian, préconiser la pose d'un plan de cuisson vitrocéramique ou induction car les plans de cuisson traditionnels chauffent trop et risquent de fendre le dessus du Corian.


Titre : CFH 273 - MENUISERIE	Révision 04/06/15
 Page : 8/14	Doc. No. : 2-1190-i.doc
<p style="color: red;">La validité des copies papiers n'est pas contrôlée. Seule la version disponible sur le site HUG fait foi</p>	



Figure 1 - Supprimée

Figure 2

PORTE AVEC LES CHAMPS EN POLYURETHANNE INJECTE  
(Epaisseur 40 mm)

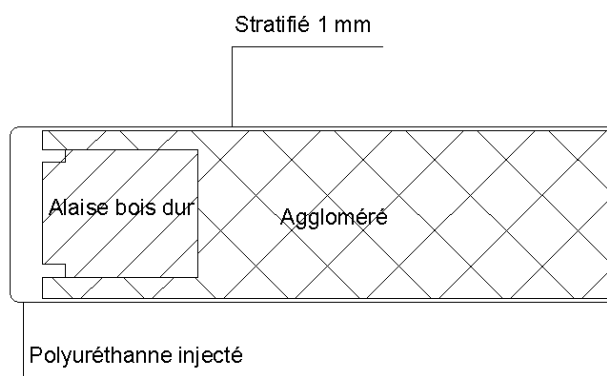


Figure 3  
 PORTE AVEC LES ALAISES EN BOIS DUR  
 Epaisseur 40 mm

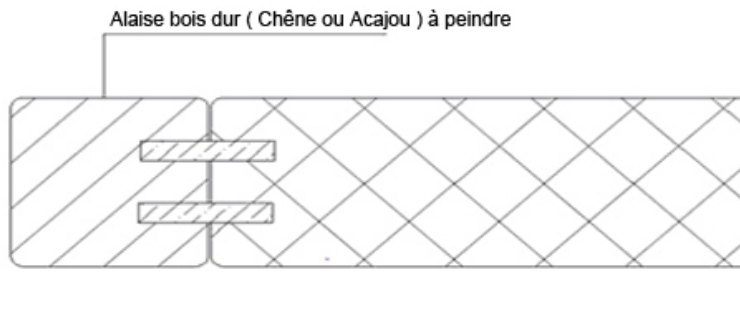
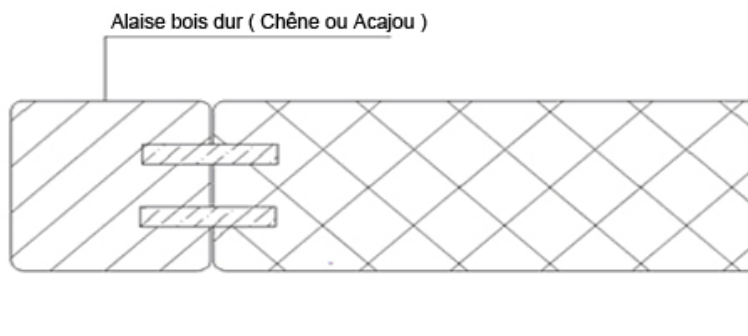


Figure 4

PORTE AVEC LES ALAISES EN BOIS DUR avec vernis 2 composants pour porte stratifiée  
 1 mm  
 Epaisseur 40 mm



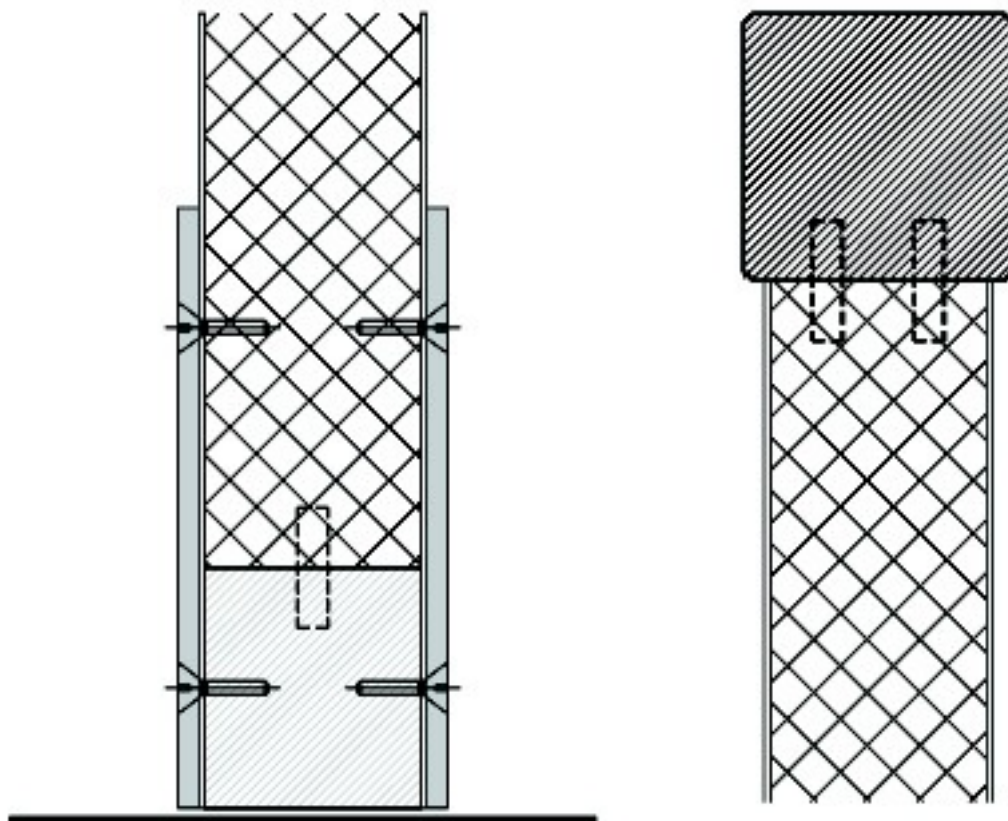
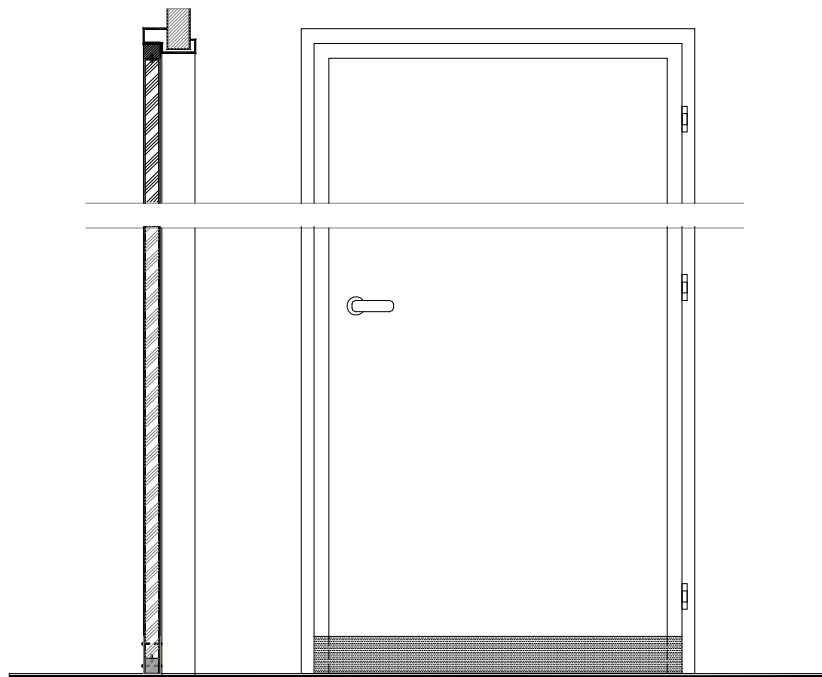


Figure 5

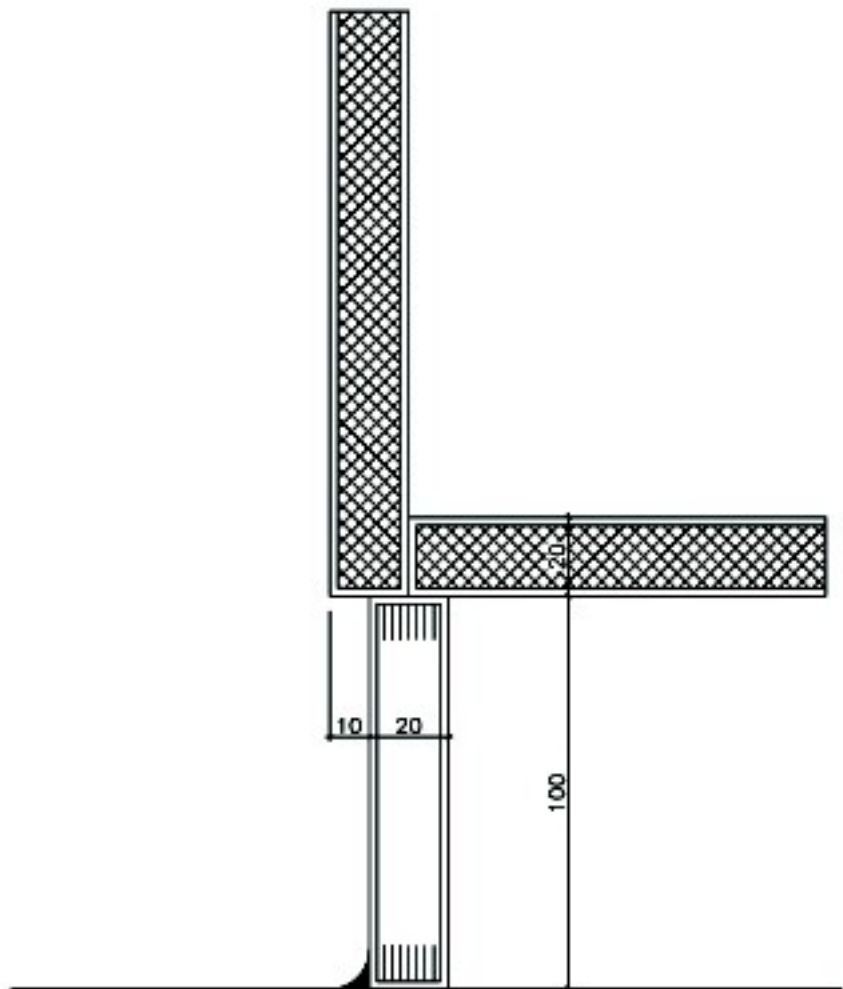
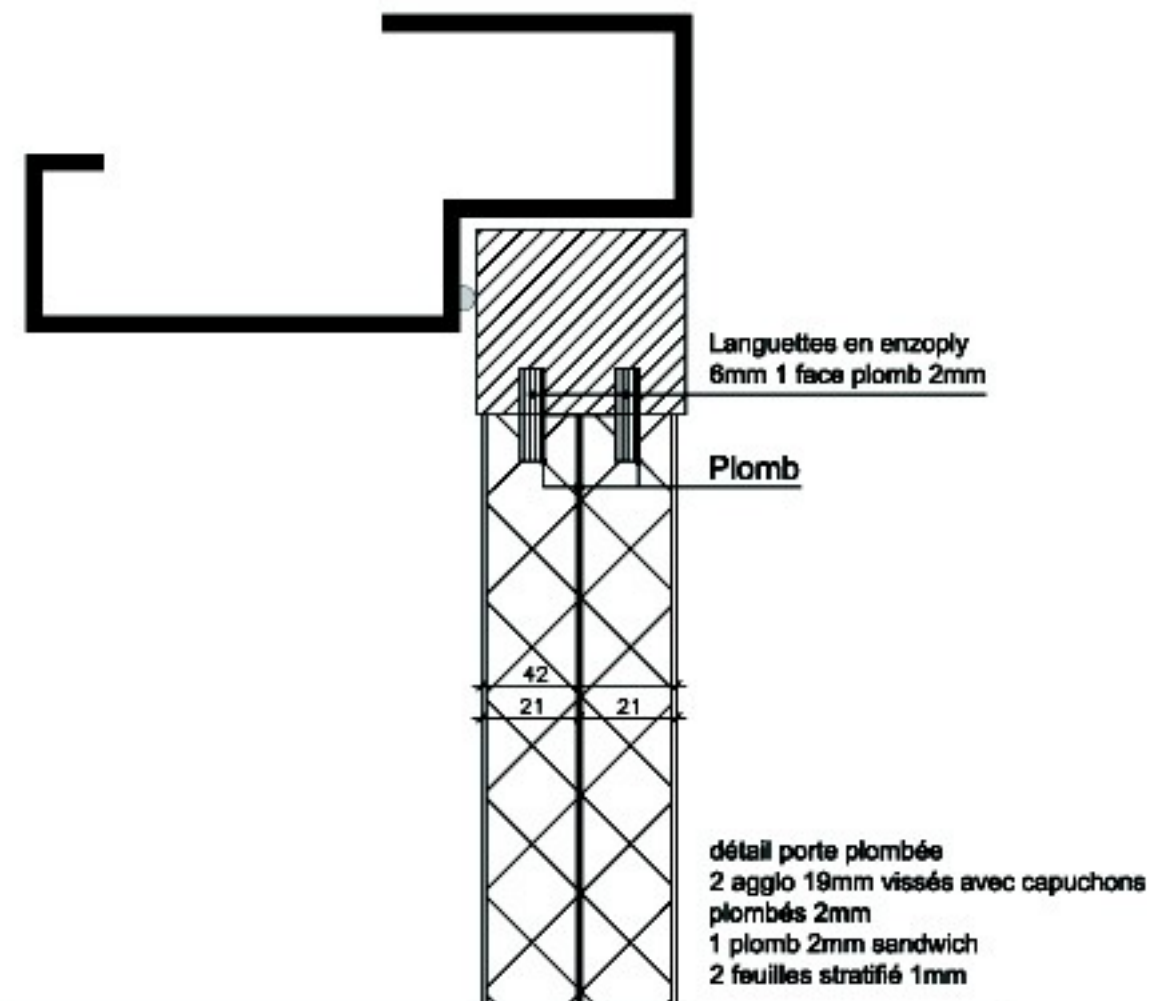


Figure 6



Détail porte plombée

## 19. LISTE DES MODIFICATIONS

Version	Date	Nature des modifications	Rédaction	Validation
g	25.1.2011	Ajout d'une note importante dans le point 4 concernant la traverse du bas du store des armoires du Scan Modul	L Saraceni	Ph. Lacroix
h	25.11.2011	Art. 1. Les matériaux sont fournis ou représentés en Suisse	L. Saraceni	A. Carluccio
l	4.6.15	Modification des art.3 et 4 : suppression des marques de fabrique	L. Saraceni	A. Carluccio