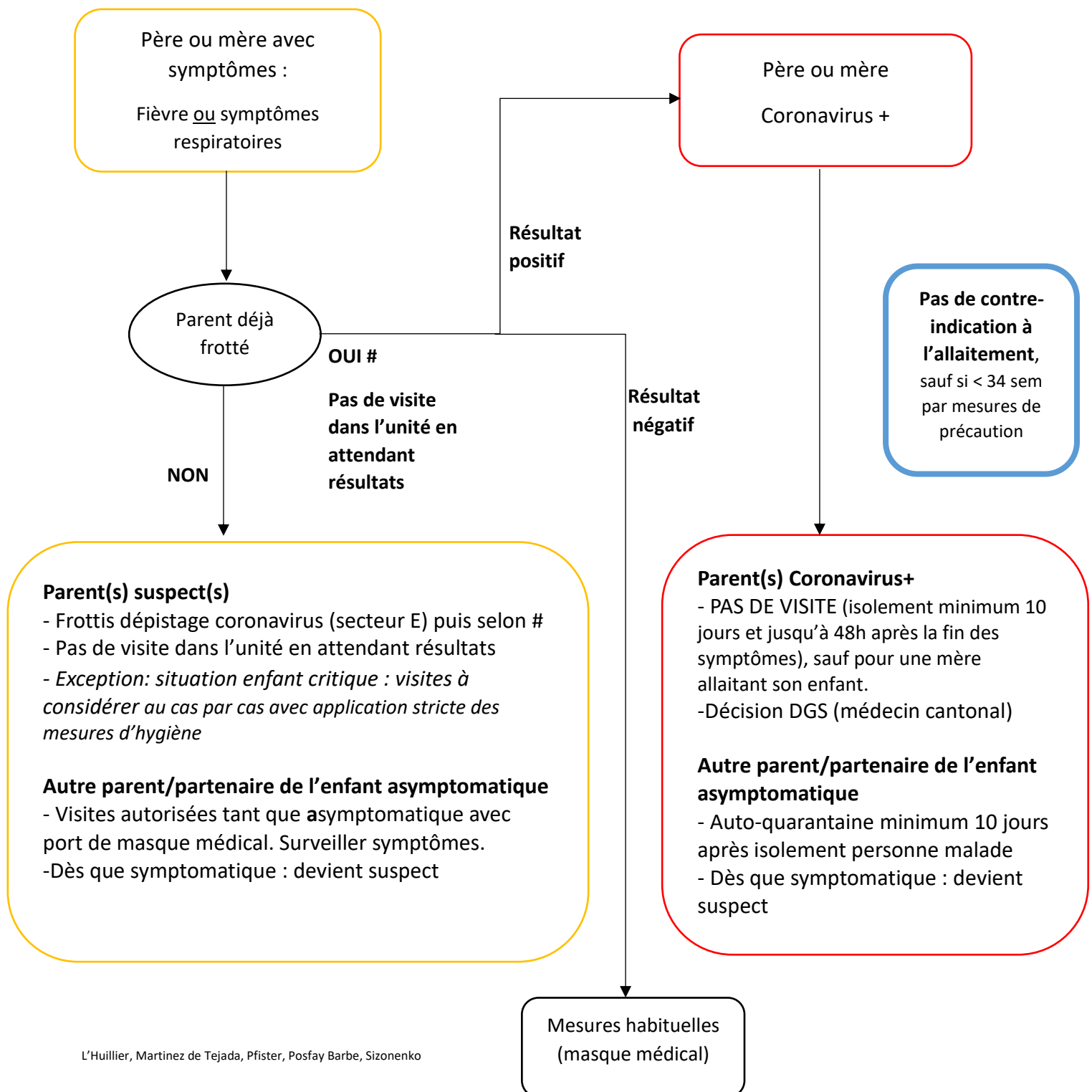


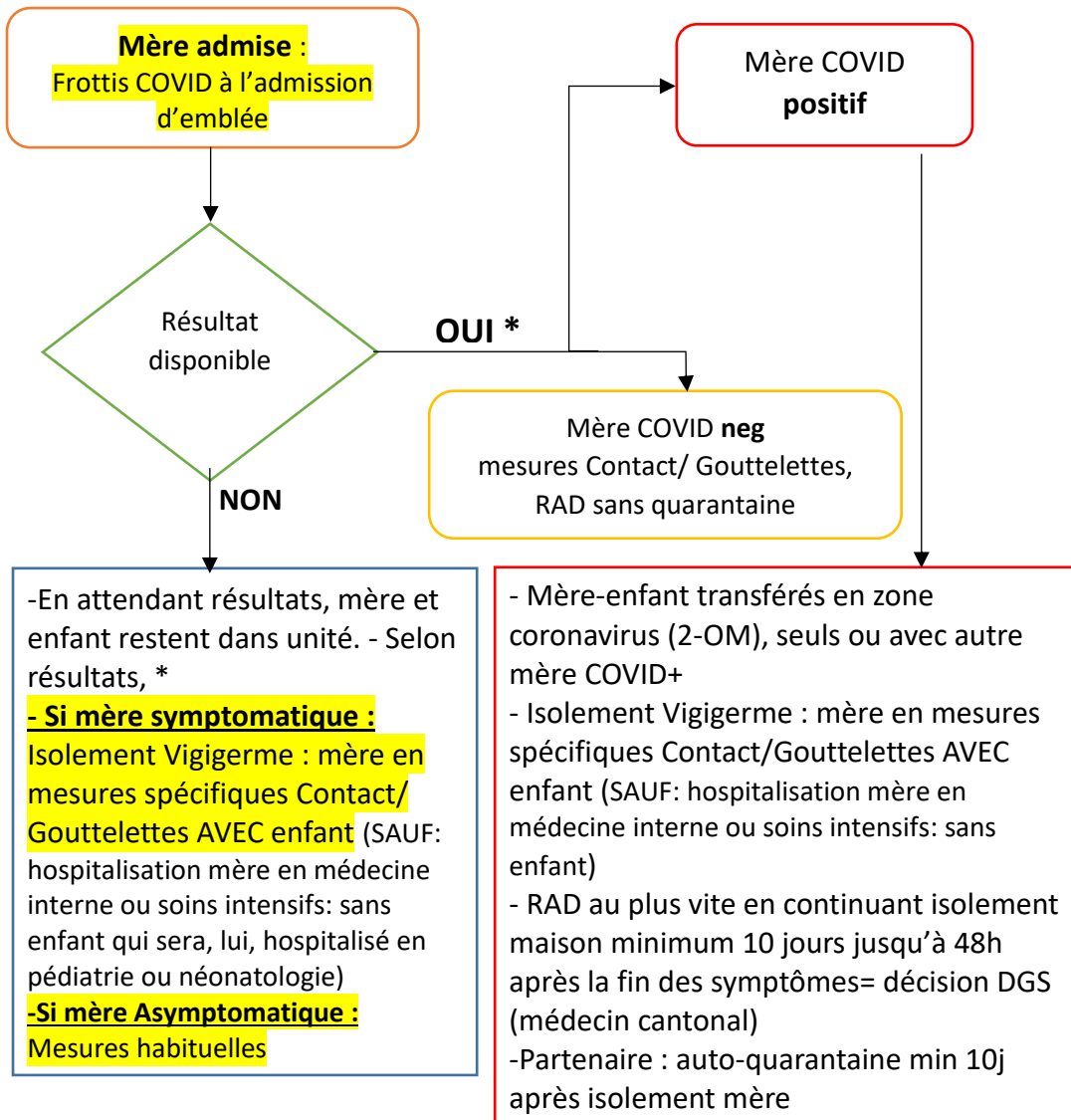
Protocole parent/partenaire coronavirus suspect ou confirmé au DFEA

Valable pour BB-A1, Med B1B2, UD, Chir Ped, Ortho, USI, Néonatalogie, Med A2, Salève, Malatavie



Coronavirus : Valable pour la salle d'accouchement et post-partum

MERE



PÈRE/PARTENAIRE

