

## COMMUNIQUÉ DE PRESSE

Genève, le 11 avril 2016

### **Une personne diabétique sur deux ne le sait pas ! Et vous ? Trois journées de dépistage gratuit du diabète**

**L'Association Genevoise des Diabétiques, en collaboration avec les Hôpitaux universitaires de Genève (HUG) et le Bus Santé, offre trois journées de dépistage gratuit du diabète les mardi 19, vendredi 22 et samedi 23 avril 2016. Cette maladie provient d'un excès de sucre dans le sang. Un dépistage précoce permet de traiter l'affection et ainsi d'éviter de graves complications pour la santé. À Genève, une personne diabétique sur deux ignore en être atteinte.**

#### **Informations pratiques**

La campagne se déroulera sur trois jours au Bus Santé des HUG de 8h à 16h, sans inscription :

- Mardi 19 avril 2016, Place de la Navigation
- Vendredi 22 avril 2016, Place de la Madeleine
- Samedi 23 avril 2016, Place de la Madeleine

Le dépistage est réalisé avec le nouveau test d'hémoglobine glyquée (HbA1c) qui permet de disposer des résultats en quelques minutes. Il n'est pas nécessaire d'être à jeun. À l'issue de la procédure, les personnes testées recevront une fiche de résultats dont elles pourront discuter avec leur médecin traitant.

#### **Le diabète, qu'est-ce que c'est ?**

Le diabète se caractérise par un taux de sucre trop élevé dans le sang. Dans le type 1, le pancréas ne produit pas ou plus suffisamment d'insuline. Il s'agit de l'hormone qui régule la glycémie, à savoir la concentration du glucose dans le plasma sanguin. Dans le type 2, affectant 90% des patients diabétiques, l'organisme n'utilise pas correctement l'insuline qu'il produit.

En Suisse, environ 500'000 personnes souffrent du diabète et les spécialistes prévoient une augmentation de l'ordre de 30% d'ici 2040. À Genève, la maladie touche en moyenne 6% de la population âgée de 20 à 74 ans. Cela représente 1 habitant sur 15, soit 20'000 personnes, selon l'étude réalisée par le Bus Santé des HUG entre 2007 et 2014. L'OMS qualifie cette maladie d'épidémie mondiale et prévoit qu'elle sera, à l'horizon 2030, la septième cause de décès dans le monde.

Les quatre principaux facteurs de risques sont l'âge, le surpoids, la sédentarité et le tabagisme. Avec le temps, les conséquences du diabète affectent les principaux organes du corps. Le cœur, les vaisseaux sanguins, les reins, les yeux et les nerfs

peuvent ainsi être touchés. Cela provoque notamment des complications telles que crises cardiaques, accidents cardiovasculaires, cécité et infections risquant d'entraîner des amputations.

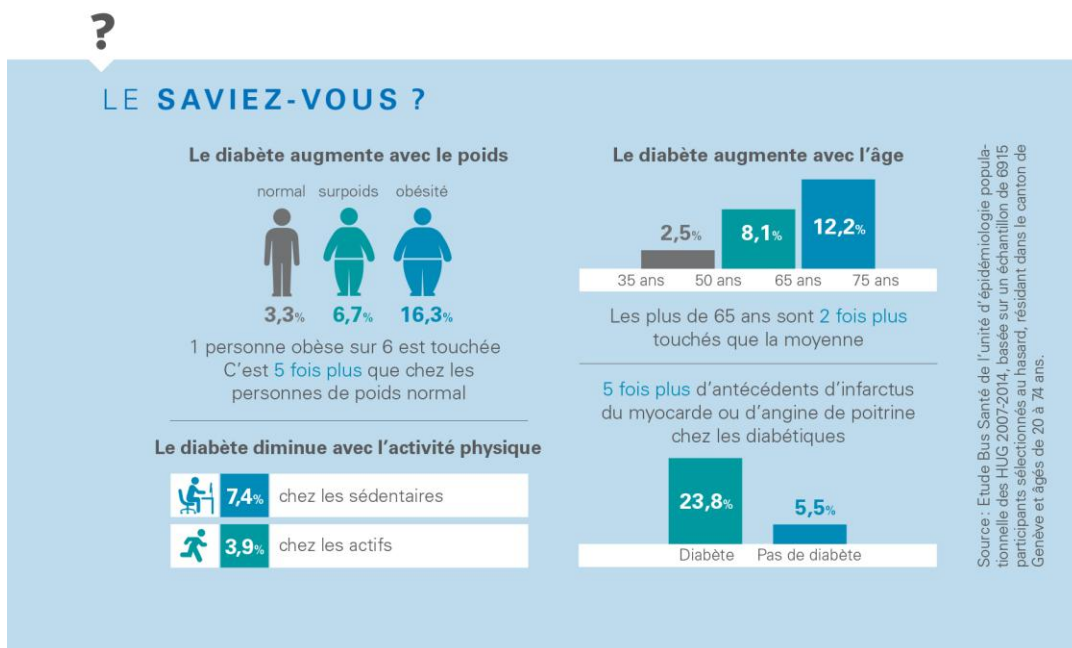
### L'importance cruciale du dépistage

Le mode de vie est souvent à l'origine du diabète de type 2, ainsi des mesures simples peuvent être prises pour prévenir ou retarder l'apparition de la maladie. Il s'agit principalement d'une bonne hygiène de vie : poids corporel normal, alimentation saine et équilibrée, activités physiques régulières, réduction ou suppression du tabagisme.

L'application de ces mesures agit sur le diabète et améliore aussi la santé au sens large : plus d'énergie, de bien-être, plus de souffle ou encore une meilleure qualité du sommeil. Le bénéfice de ces mesures représente une amélioration en termes de qualité de vie.

Afin de diagnostiquer cette maladie à temps, il est primordial de procéder à un test de dépistage. Une prise en charge précoce permet de prévenir des complications graves pouvant toucher les organes.

Cette campagne est menée grâce à l'aide financière que la Loterie Romande a accordée à l'Association Genevoise des Diabétiques.





Crédit photo : ©Julien Gregorio/Phovea/Hug

**Pour plus d'informations :**

Association Genevoise des Diabétiques

Tél. 022 329 17 77 / E-mail : [info@diabete-geneve.ch](mailto:info@diabete-geneve.ch)

[Brochure de la campagne de dépistage](#) (au bas de la page)

HUG, Service de presse et relations publiques

Nicolas de Saussure 022 372 60 06 / 079 553 60 07 / E-mail : [presse-hug@hcuge.ch](mailto:presse-hug@hcuge.ch)

**L'Association Genevoise des Diabétiques**

Cette association défend les intérêts des diabétiques et leur apporte, ainsi qu'à leurs proches, la meilleure information possible. Elle favorise le dépistage et la prévention du diabète en proposant des consultations diététiques, un enseignement thérapeutique, des soins des pieds et des conseils personnalisés.

- [www.diabete-geneve.ch](http://www.diabete-geneve.ch)

**Les HUG : soins, enseignement et recherche de pointe**

Les Hôpitaux universitaires de Genève (HUG), établissement universitaire de référence au niveau national et international, rassemblent huit hôpitaux publics genevois. Leurs centres d'excellence touchent les affections hépato-biliaires et pancréatiques, les affections cardiovasculaires, l'oncologie, la médecine de l'appareil locomoteur et du sport, la médecine de l'âge avancé, la médecine génétique et la vaccinologie. Avec leurs 10'500 collaborateurs, les HUG accueillent chaque année 60'000 patients hospitalisés et assurent 91'000 urgences, 990'000 consultations ou prises en charge ambulatoires et 26'000 interventions chirurgicales. Plus de 800 médecins, 3'000 stagiaires et 150 apprentis y effectuent leur formation. Les HUG collaborent étroitement avec la Faculté de médecine de l'Université de Genève et l'OMS à différents projets de formation et de recherche. Ils développent des partenariats avec le CHUV, l'EPFL, le CERN et d'autres acteurs de la *Health Valley* lémanique. Le budget annuel des HUG est de 1.8 milliard de francs.

Plus de renseignements sur :

- les HUG : [www.hug-ge.ch](http://www.hug-ge.ch) – [presse-hug@hcuge.ch](mailto:presse-hug@hcuge.ch)
- Rapport d'activité, HUG en bref et Plan stratégique 2015-2020 : <http://www.hug-ge.ch/publications-hug>