

« Soutien soignant – Patient gagnant »

Renforcement des compétences infirmières en santé mentale dans les unités somatiques : vers une pratique avancée fondée sur les preuves

Céline BEURET & Émilie REMIENNE

Michèle GIRARD, Alexandra GROZ, Lucie KEMKEN, Dagmar DIMEGLIO, Virginie POINTURIER, Valérie GARDAZ

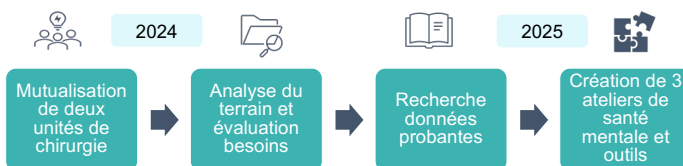
INTRODUCTION

- 1 personne sur 8 souffre d'un trouble mental, avec une augmentation de 25 % des troubles anxieux et dépressifs observée après la pandémie COVID-19 (OMS, 2022). En Suisse, 18 % de la population présente des symptômes de détresse psychologique (OFS, 2023).
- La santé mentale = enjeu majeur de santé publique → importance pour les soignants issus des soins généraux de renforcer leurs compétences.
- Deux infirmières de chirurgie ont initié un projet de formation en santé mentale, après avoir identifié les besoins et constaté un accès limité à ces formations dans les unités somatiques.
- Trois infirmières spécialistes cliniques (ISC) en santé mentale et psychiatrie assurent un rôle de guidance et coaching à chaque étape : en soutenant la conception du projet et en participant aux ateliers.
- Cette collaboration s'inscrit dans une perspective de pratique avancée et d'académisation des soins.

OBJECTIFS

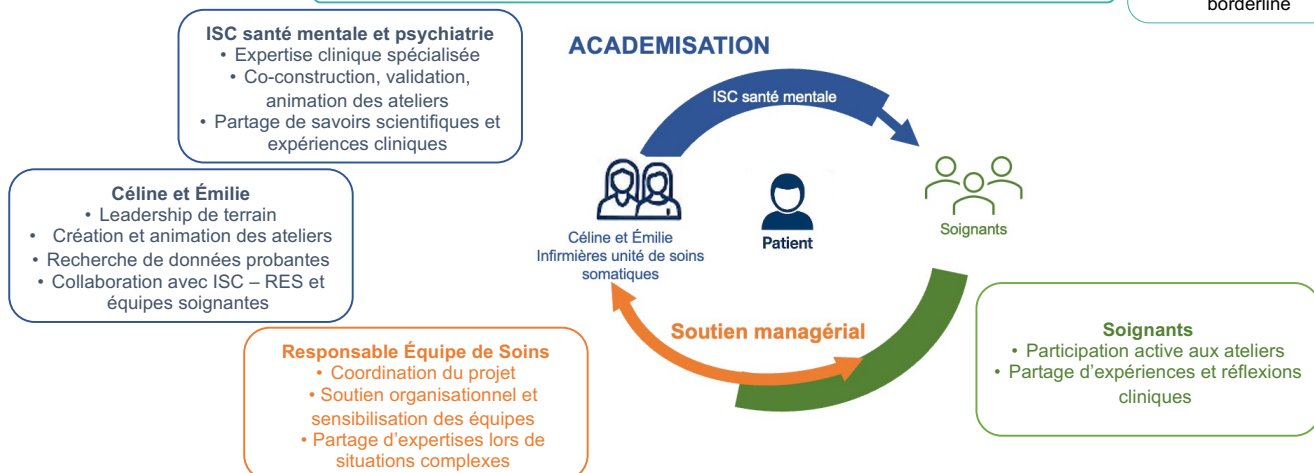
- Renforcer les compétences en santé mentale des soignants en milieu somatique
- Sécuriser les soignants face à des situations de soins psychiatriques

METHODE

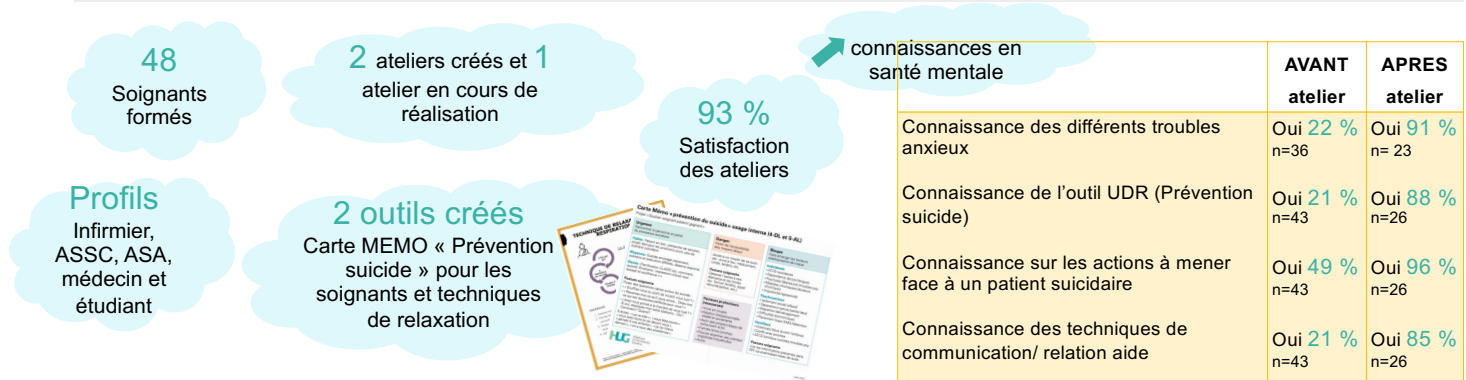


- Prévention suicide
- Troubles anxieux
- Trouble de la personnalité borderline

Schéma explicatif de la formation entre pairs et de l'académisation



RESULTATS intermédiaires



CONCLUSION

Les premiers éléments recueillis soulignent l'intérêt de l'apprentissage entre pairs comme levier de développement des compétences, de cohésion interdisciplinaire et d'intégration des savoirs en santé mentale dans les unités somatiques. Ce projet innovant, à faible coût, fondé sur les besoins terrains, s'inscrit dans les perspectives de la nouvelle gouvernance des soins, en valorisant les expertises de terrain, leur articulation avec la pratique avancée et une approche réflexive.

Limites : Format court des ateliers, contraintes organisationnelles (surcharge, absentéisme, disponibilités des parties prenantes), réceptivité hétérogène des équipes concernant la santé mentale.

PERSPECTIVES

- ✓ Poursuite des ateliers de santé mentale au sein de nos deux unités somatiques
- ✓ Réflexion autour d'un déploiement au sein du département de chirurgie
- ✓ Renforcement de la vision holistique institutionnelle : Promouvoir une prise en charge qui articule les dimensions psychiques et somatiques (Ex: Projet Évaluation Clinique Infirmière)

