

Symposium Réseaux Romand de Soins Durables

13.03.2024

Luis Goncalves (Aide soignant Urgences)

Fanny Magnenat (Infirmière Urgences)

Sébastien Vix (ICUS Urgences)

Alexia Rossi (Responsable Durabilité)

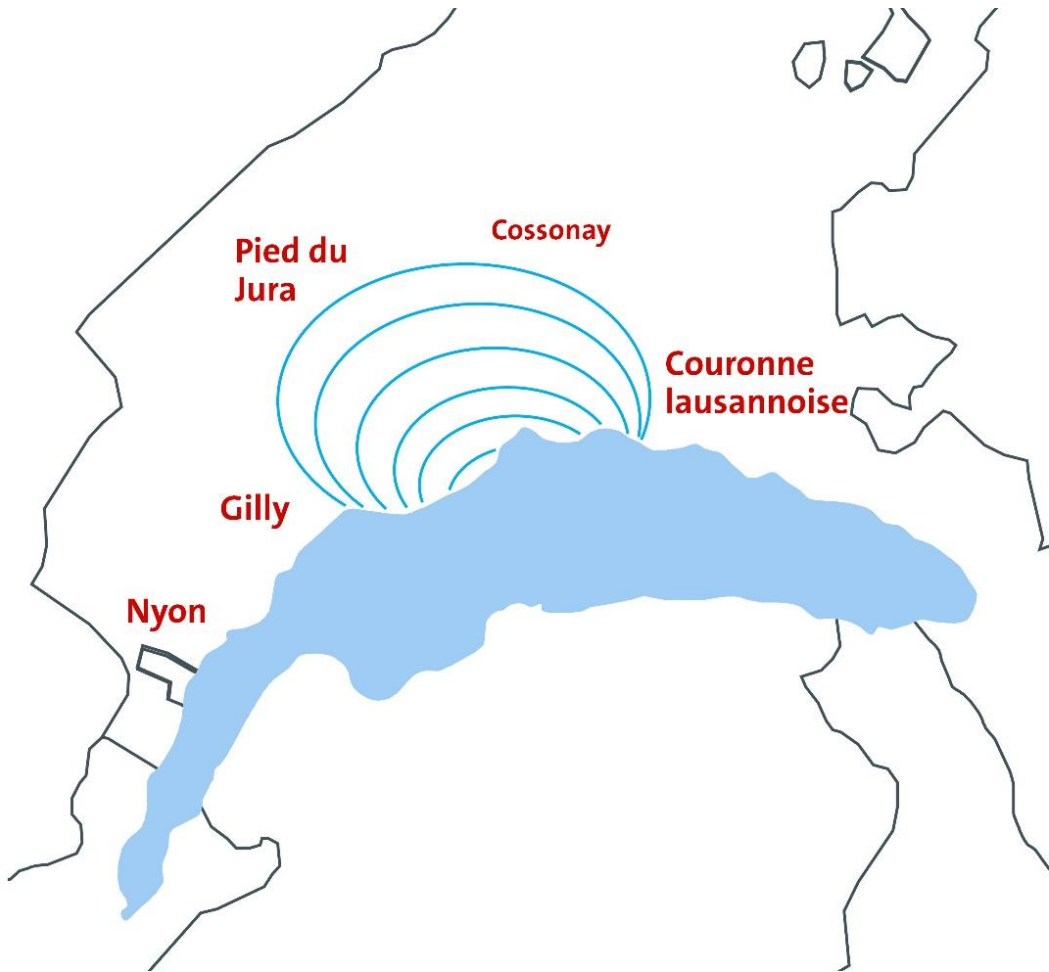


CHUV

Etablissement **privé**

- Sans but lucratif
- Reconnu d'intérêt public

Clinique privée



Env. 2'000 employé.e.s

- dont 2/3 de soignants
- dont moitié réside dans le district
- 160 médecins spécialistes entre médecins cadres et agréés

Un réseau de soins

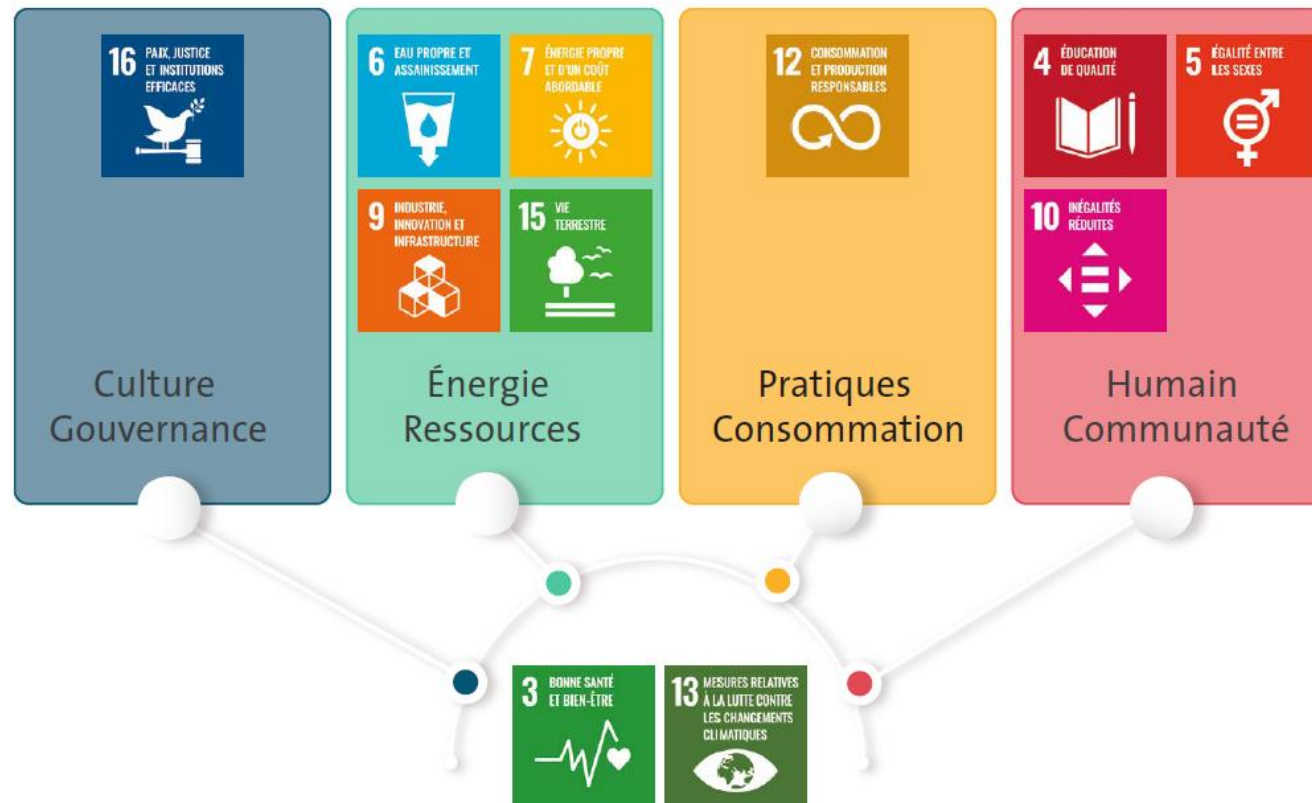
- 1 hôpital de soins aigus et clinique privée
- 1 centre de traitement et de réadaptation sur les sites d'Aubonne et de Gilly
- 3 permanences médicales
- Plus de 15 centres médicaux
- 3 EMS de long séjour

Bassin de population > 180'000 personnes



4 Axes de Travail

- Depuis 2023
- Soutenu par un plan d'actions
- Tous les départements

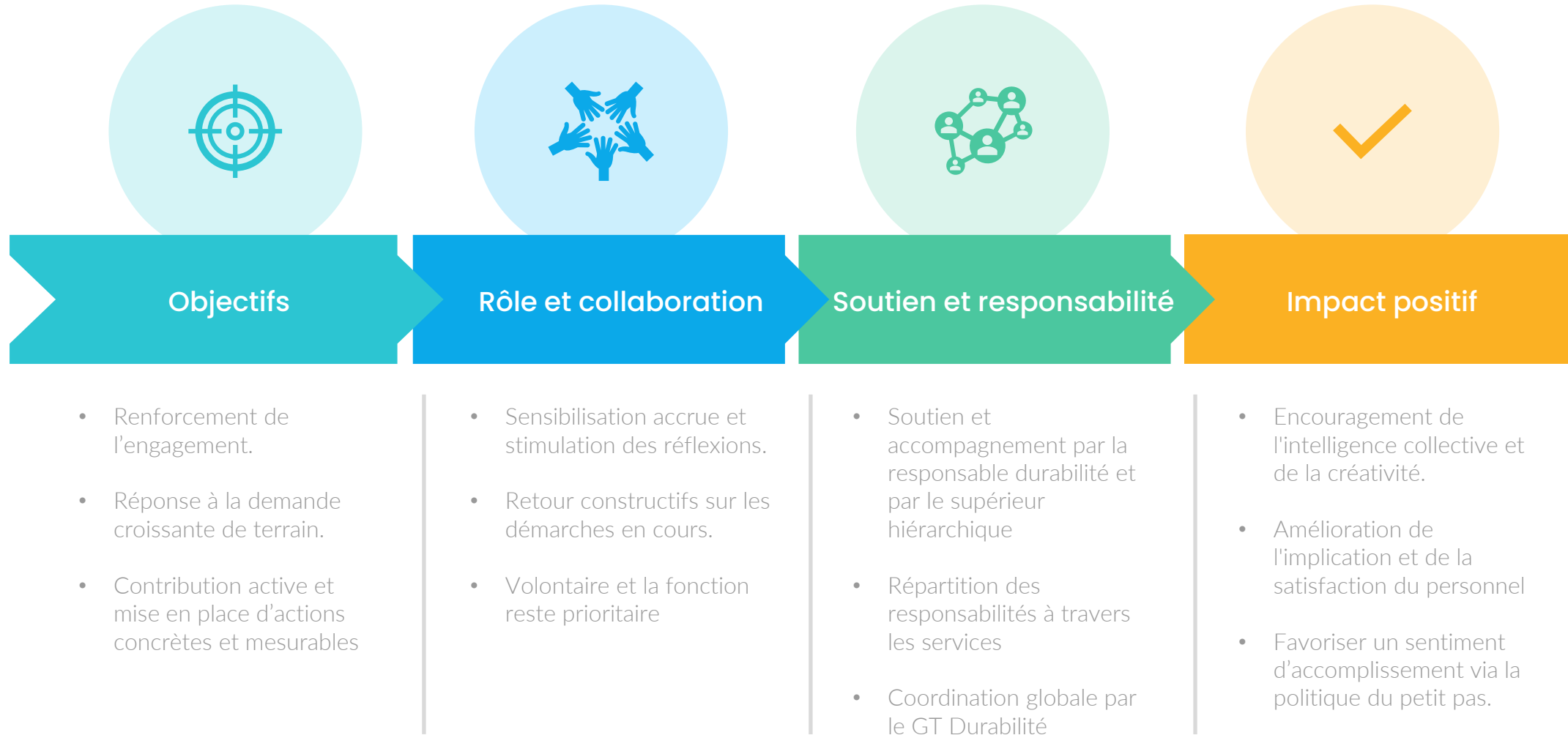


4 Axes de Travail

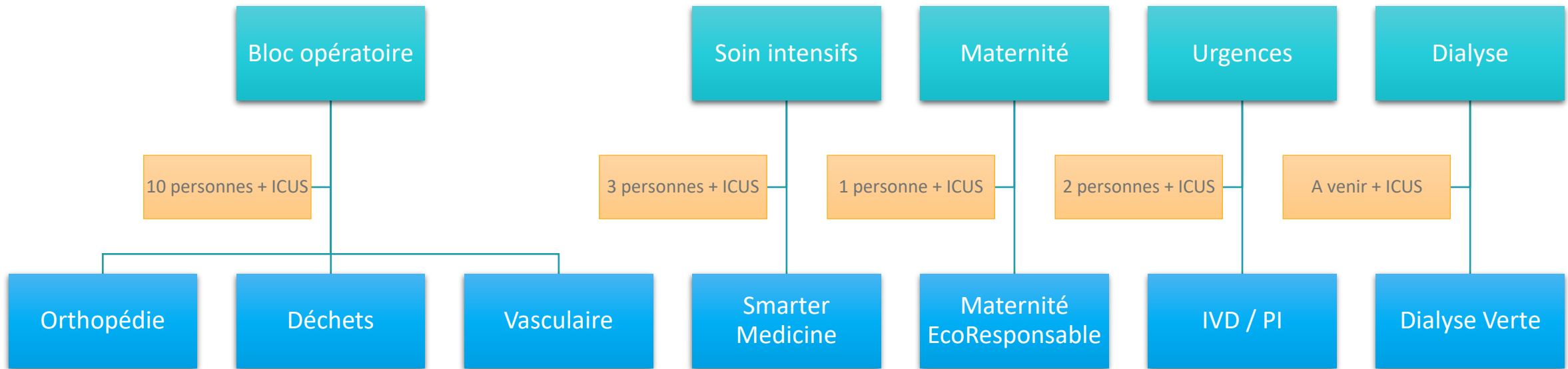
- Depuis 2023
- Soutenu par un plan d'actions
- Tous les départements



La transition dans les soins à l'EHC



Projets 2024







IntraVeineuse Directe

- 1 aiguille de prélèvement
- 2 seringues 10 ml
- 20 ml NaCl 0.9%
- 1 bouchon rouge

Perfusion Intermittente

- 1 aiguille de prélèvement
- 1 seringue 10 ml
- 1 flex NaCl 0.9% 100 ml
- 1 tubulure
- 1 seringue 20 ml
- 20 ml NaCl 0.9%
- 1 aiguille de prélèvement
- 1 bouchon rouge



Ecologique

- Diminution des déchets
- Sensibiliser les soignant-e-s à notre rôle et notre responsabilité dans la santé climatique

Soins

- ↑ Temps pour observer le/la patient.e (évaluation clinique)
- ↑ Temps de présence auprès du/de la patient.e (favorise la relation)
- ↑ Temps pour expliquer / informer / surveiller le ttt administré
- Garanti l'administration complète du médicament (PI : tubulure souvent non rincée => une partie du médicament n'est pas administrée)

Freins envisagés

- Sensation de perte de temps car administration en 3 minutes.
- Risque de réactions secondaires à une injection trop rapide
- Changement des habitudes



Mise en place



PANTOPRAZOL 40 mg IVD mg ad 10 ml NaCl 0.9% En 2 minutes minimum	CO-AMOXICILINE 1.2 g 1,2 g + 20 ml eau ppi IVD en 3 à 5 minutes
TAVEGYL 2 mg/2 ml IVD : pur ou ad 10 ml NaCl 0.9% En 2 -3 minutes	TORA-DOL 30 mg/ml IVD Pur En 15 secondes

- Choix de 4 médicaments:
 - Utilisés fréquemment
 - Administration 3 min max
- Mise en place d'étiquette différentielle avec mention «IVD»



Présentation
colloque
d'équipe

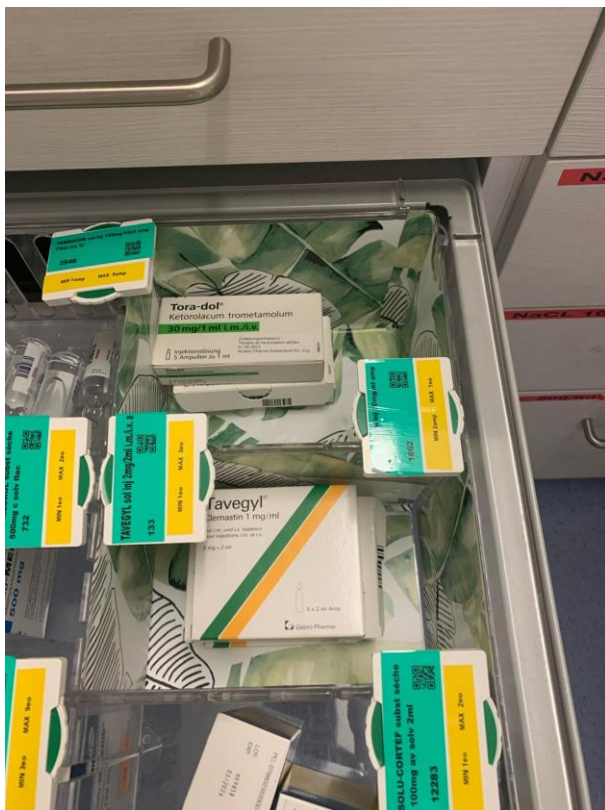
Mail d'équipe

Soutien par
ICUS et green
team

Vignette
clinique

Identification
des casiers

Bandeau
informatif



Identification des casiers





Pourrais-je injecter mon médicament en IVD ?



Restez 3 minutes à côté de mon/ma patient·e ?!....







Pendant l'injection, profiter de :

- Compléter l'anamnèse
- Compléter l'évaluation clinique (observation)
- Informer le patient sur le médic (effet attendu, délais d'action, effets secondaires,...)



et



Pantoprazol 40 mg		Co-Amoxiciline 1,2 g	
<ul style="list-style-type: none"> • IPP, inhibe la sécrétion d'acide gastrique • Dilution : 40 mg <i>dans 10 ml NaCl 0.9%</i> • Vitesse : 2 minutes minimum • Effet attendu max <i>après ~ 2h30</i> • Effets secondaires : rush, prurit, diarrhée 		<ul style="list-style-type: none"> • ATB (Pénicillines) • Dilution : 20 ml eau ppi • Vitesse : 3 – 5 minutes • Effets secondaires : N & V, diarrhée, anaphyl. 	
Tora-dol 30 mg		Tavegyl 2 mg	
<ul style="list-style-type: none"> • AINS • Sans dilution ! • Vitesse : en 15 secondes • Effet <i>après ~ 30 minutes</i> • Effets secondaires : purpura / céphalée 		<ul style="list-style-type: none"> • Antihistaminique H1 • Sans dilution ou • Dilution : ad 10 ml NaCl 0,9% • Vitesse : 2-3 minutes • Effets secondaires : somnolence, vertiges 	

Suivi du projet

- Comptage des étiquettes commandées vs utilisées
- Questionnaire soignant.e.s (avant projet et +3 mois)

	INJECTEZ VOUS CE MEDICAMENT EN INTRAVEINEUX DIRECT (dilué ou non) ?			
	Jamais	Occasionnellement	Souvent	Toujours
Co-Amoxi 1,2 g				
Pantozol 40 mg				
Tavegyl 2 mg				
Toradol 30 mg				



MERCI DE VOTRE ATTENTION

durabilite@ehc.vd.ch