

# HUG EN BREF

---

Chiffres-clés  
2014



**HUG** Hôpitaux  
Universitaires  
Genève

L'ESSENTIEL, C'EST VOUS.

# Stratégie

---

## Missions, vision, valeurs

- ▶ **3 missions :**  
soins, enseignement, recherche
- ▶ **1 vision :**  
être l'hôpital des Genevois et un centre universitaire de référence nationale et internationale
- ▶ **4 valeurs :**  
qualité, innovation, service, responsabilité
- ▶ **1<sup>er</sup> hôpital universitaire de Suisse**  
en volume d'activité



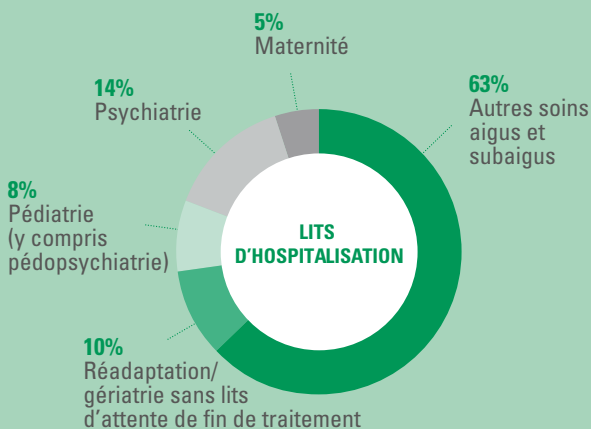
## Domaines d'excellence

- ▶ Affections cardiovasculaires
- ▶ Affections complexes de l'enfant et de l'adolescent
- ▶ Affections hépato-pancréatiques et diabète
- ▶ Médecine de l'appareil locomoteur et du sport
- ▶ Médecine génétique
- ▶ Neurosciences
- ▶ Oncologie

# Capacité d'accueil

## Hospitalisation

- ▶ 8 hôpitaux
- ▶ 40 lits de soins
- ▶ 1'781 lits\*
- ▶ 96% des patients satisfaits



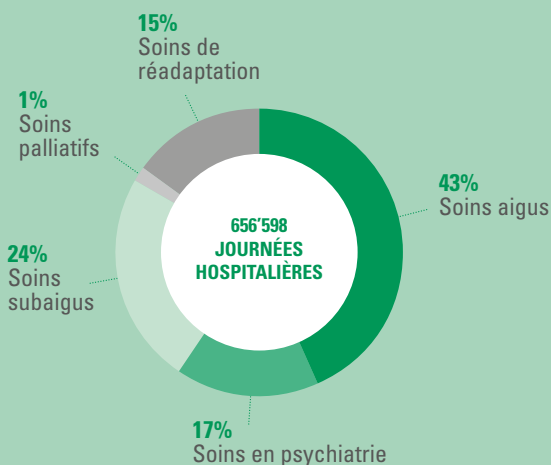
- ▶ 117 lits d'hôpital de jour
- ▶ 136 lits en division privée et 22 lits privés répartis dans les départements

\*Les HUG comptent en plus 112 lits pour les personnes en attente de placement.

# Activité médicale

## Hospitalisation

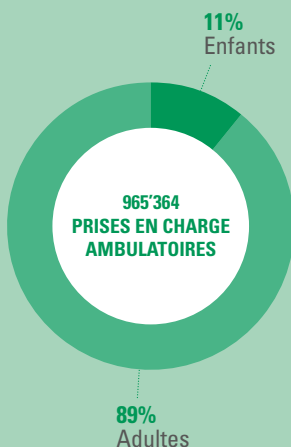
▶ **656'598** journées hospitalières



- ▶ **26'318** interventions chirurgicales
- ▶ **1'241** interventions chirurgicales en pédiatrie
- ▶ **90** organes transplantés dont 47 foies, 30 reins, 4 pancréas, 7 îlots de Langerhans et 2 poumons
- ▶ **4'129** naissances (1ère Maternité de Suisse)
- ▶ **5,9** jours (durée moyenne de séjour en soins aigus)

## Ambulatoire

- ▶ **965'364** prises en charge ambulatoires
- ▶ **6'902** interventions chirurgicales en ambulatoire (*one day surgery*)



## Urgences

- ▶ **87'205** urgences dont 62'467 adultes et 24'738 enfants
- ▶ **1** urgence toutes les 6 minutes

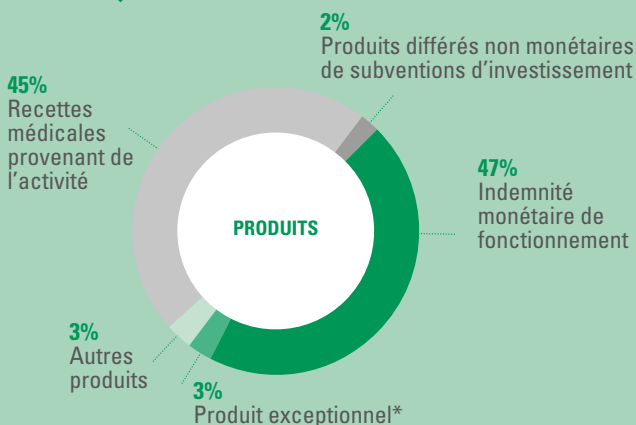
## Activité du plateau technique

- ▶ **33'115** examens CT
- ▶ **14'028** examens IRM
- ▶ **1'717** examens PET-CT
- ▶ **6'362'053** analyses de laboratoire

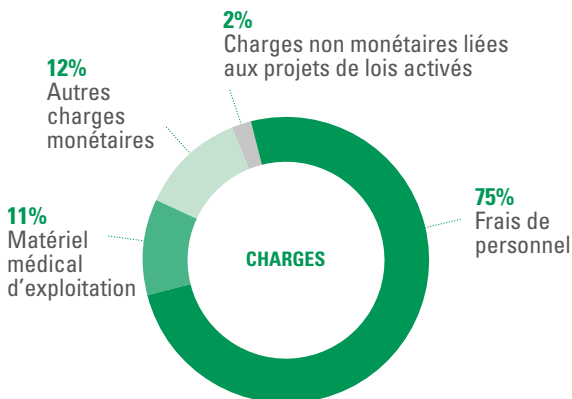
## Comptes

**1'759 millions dont**

- ▶ **49% subvention de l'Etat (monétaire et non monétaire)**
- ▶ **51% recettes de prestations**



\*Lié à la dissolution partielle de la provision pour risques tarifaires en fin d'exercice

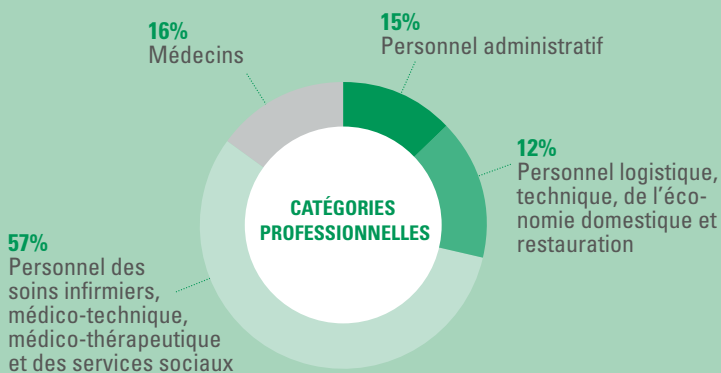


▶ **Les HUG terminent leur exercice 2014 avec un résultat positif**

# Personnel

## Effectifs

- ▶ **10'559 collaborateurs**  
(9'068 équivalents temps plein)



- ▶ **69% femmes, 31% hommes**
- ▶ **180 métiers**
- ▶ **Age médian : 44 ans**
- ▶ **Nationalités des collaborateurs : 49% Suisse, 47% AELE\*-UE\*\*, 4% autres**

\* Ressortissants des pays de l'Association européenne de libre échange

\*\* Ressortissants des pays de l'Union européenne

# Logistique

---

## Parc des équipements

- ▶ **318 millions** : valeur totale du parc
- ▶ **37'700** équipements recensés
- ▶ **20 millions** investis en 2014

PRINCIPAUX ÉQUIPEMENTS	
Robots chirurgicaux	2
IRM	6
PET-IRM	1
Scanners multi-barrettes	6
PET-CT et SPECT-CT	5
Gamma-caméras	2
Cyclotron à usage médical	1
Caisson hyperbare	1

## Exploitation

- ▶ **3,3 millions** de repas fabriqués :  
58% servis aux patients, 19% aux collaborateurs et 23% livrés à l'extérieur
- ▶ **53'900** pièces de linge lavées, contrôlées et pliées par semaine (82 tonnes)
- ▶ **429'000** mètres carrés entretenus



# Grands travaux

---

## Principaux chantiers

► **600 millions** investis d'ici 2016

PROJETS	BUDGET	FIN
Nouveau bâtiment d'hospitalisation (BDL2)	253	2016
Agrandissement de la Maternité	274	2016
Rénovation de l'Hôpital des enfants	22	2015
Nouveau bâtiment de recherche et laboratoires (BATLab)	55	2015



### Rénovations en 2014

#### 17 millions investis :

- Onco-hématologie adulte (2,4 millions)
- Imagerie médicale aux Trois-Chêne (4,3 millions)

# Enseignement

---

## Formation de la relève

- ▶ **645,5** postes de médecins internes
- ▶ **169,6** postes de chefs de clinique en formation FMH
- ▶ **1'078** stagiaires médicaux
- ▶ **1'543** stagiaires professionnels de la santé
- ▶ **460** autres stagiaires
- ▶ **154** apprentis, dont 67 dans le domaine de la santé



### En 2014

- ▶ **1'356** étudiants suivaient des études de médecine
- ▶ **124** étudiants ont obtenu leur diplôme de médecin
- ▶ **60'303** heures d'enseignement données en Faculté de médecine dont 46'861 en pré-grade et 13'442 en post-grade

# Recherche

---

## Financement

**Budget global de la Faculté de médecine de l'Université de Genève : 175,4 millions** dont :

- ▶ **26 millions** du Fonds National de la Recherche Scientifique (FNRS)
- ▶ **57 millions** de fonds privés.

- ▶ **249** groupes de recherche
- ▶ **1'199** articles publiés dans des revues à politique éditoriale

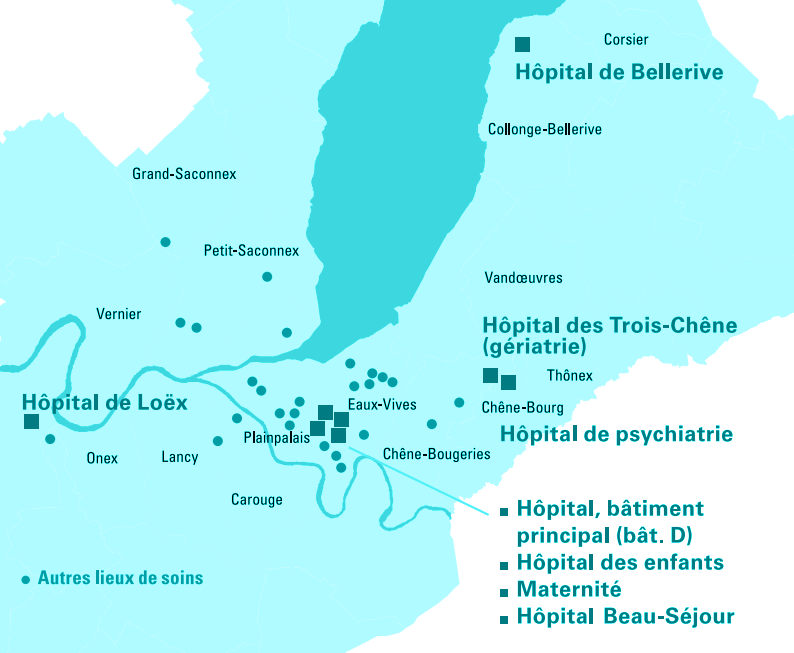
## Innovation en 2014

- ▶ **4** nouveaux brevets déposés
- ▶ **3** familles de brevets commercialisées

## Cinq collaborations HUG / OMS

Au cœur d'un réseau international, les HUG sont Centres collaborateurs de l'OMS dans les domaines suivants :

- ▶ éducation thérapeutique des patients souffrant de maladies chroniques
- ▶ vaccinologie
- ▶ recherche historique en santé publique
- ▶ sécurité des patients
- ▶ cybersanté et télémédecine.



Hôpital (bâtiment principal)  
Rue Gabrielle-Perret-Gentil 4  
1205 Genève  
022 372 33 11

Hôpital des Trois-Chêne  
Ch. du Pont-Bochet 3  
1226 Thônex  
022 305 61 11

Hôpital des enfants  
Rue Willy-Donzé 6  
1205 Genève  
022 372 40 00

Hôpital de Loëx  
Rte de Loëx 151  
1233 Bernex  
022 727 27 27

Maternité  
Bd de la Cluse 30  
1205 Genève  
022 372 68 16

Hôpital de Bellerive  
Ch. Savonnière 11  
1245 Collonge-Bellerive  
022 305 71 11

Hôpital Beau-Séjour  
Av. de Beau-Séjour 26  
1206 Genève  
022 372 68 38

Hôpital de psychiatrie  
Ch. du Petit-Bel-Air 2  
1225 Chêne-Bourg  
022 305 41 11

Retrouvez-nous sur  [www.hug-ge-ch](http://www.hug-ge-ch)

