

LES EXAMENS ÉLECTROPHYSIOLOGIQUES DE L'ŒIL

Des réponses à vos questions



Introduction

Les examens électrophysiologiques de l'œil sont prescrits dans le cadre d'un bilan complet de la vision. Cette brochure a pour objectif de vous informer sur le déroulement de ces examens.

Que sont les signaux électriques de l'œil ?

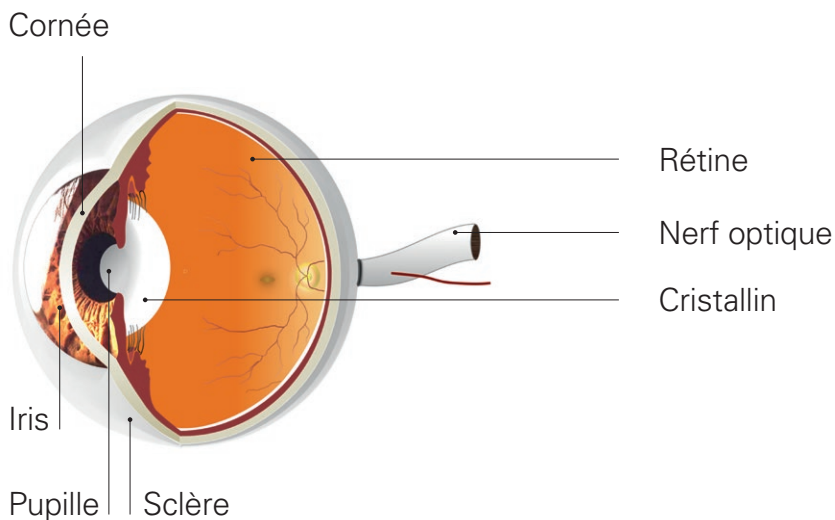
La rétine est la membrane qui tapisse le fond de l'œil. Elle est composée de millions de cellules nerveuses sensorielles ou visuelles. Elle reçoit les images des objets que l'œil regarde, comme le ferait la pellicule photo de nos anciens appareils. Les images qui arrivent sur la rétine sont ensuite envoyées au cerveau, sous forme de signaux électriques à travers le nerf optique.

Les examens électrophysiologiques permettent d'évaluer la qualité de ces signaux électriques au niveau de la rétine, du nerf optique (nerf qui relie la rétine au cerveau) et du cortex visuel (partie postérieure du cerveau traitant les informations visuelles).

Quel est le but des examens électrophysiologiques ?

En cas d'atteinte de la rétine, du nerf optique ou du cortex visuel, ces examens ont pour objectif de :

- ▶ poser un diagnostic
- ▶ déterminer les causes et la gravité des atteintes
- ▶ assurer un suivi.



Quels sont les différents types d'examens ?

Selon la région à étudier, trois principaux types d'examens électrophysiologiques sont pratiqués aux HUG :

- ▶ les électrorétinographies (ERG) en champ total, ERG multifocal et ERG par pattern
- ▶ l'électro-oculographie (EOG)
- ▶ les examens des potentiels évoqués visuels (PEV).

Votre ophtalmologue vous explique l'examen le plus adapté à votre cas.

Déroulement des examens

Les examens électrophysiologiques se déroulent comme une consultation ophtalmologique habituelle. Ils sont indolores et peuvent être pratiqués à tout âge.

Si vos pupilles sont dilatées au cours de l'examen, vous ne pouvez pas conduire et devez rentrer en transports publics ou avec une ou un accompagnant.

Quelles sont les précautions à prendre ?

Avant l'examen

Informez votre ophtalmologue si :

- ▶ vous êtes épileptique ou souffrez de crises convulsives
- ▶ vous prenez un traitement (en particulier certains médicaments antiparkinsoniens, neuroleptiques, antidépresseurs, somnifères, anxiolytiques, ou des hormones thyroïdiennes)
- ▶ vous présentez des allergies.

Le jour de l'examen

Pensez à prendre :

- ▶ vos lunettes de vue
- ▶ des lunettes de soleil pour éviter les éblouissements après l'examen.

À votre arrivée à l'hôpital, l'équipe médico-soignante vous accueille et vous accompagne en salle d'examen.

+ INFO

Évitez de vous frotter les yeux dans l'heure qui suit l'examen, car cela peut irriter votre cornée.

Les électrorétinographies (ERG)

Durée: entre 15 et 40 minutes selon le type d'ERG

La ou le technicien ophtalmologiste ou le ou l'infirmière:

- ▶ met des gouttes dans vos yeux pour dilater vos pupilles en cas d'ERG en champ total ou d'ERG multifocal
- ▶ procède à une anesthésie locale: des gouttes sédatives sont appliquées dans les yeux.
- ▶ pose des électrodes sur votre visage et sur vos yeux.

Selon le type d'ERG, le ou la technicienne vous installe soit devant un écran d'ordinateur, soit devant une coupole. Dans ce dernier cas, vous posez le menton et le front sur un support puis regardez fixement un point lumineux situé au centre d'une coupole.

! ATTENTION

La dilatation de vos pupilles dure entre deux et quatre heures. Vous ne pouvez pas conduire pendant cette période.

Résumé des examens

	ERG en champ total	ERG multifocal	ERG par pattern
Durée totale	~40 min	~30 min	~15 min
Dilatation	Oui	Oui	Non
Anesthésie locale	Oui	Oui	Oui
Position	Devant une coupole	Devant un écran d'ordinateur	Devant un écran d'ordinateur

L'électro-oculographie (EOG)

Durée : environ 30 minutes

La ou le technicien ophtalmologiste ou le ou l'infirmière :

- ▶ met parfois des gouttes dans vos yeux pour dilater vos pupilles
- ▶ pose des électrodes autour de vos yeux.

Le ou la technicienne vous installe devant une coupole. Pendant l'EOG, vous suivez le déplacement d'une cible lumineuse alternativement, à droite et à gauche.

Les examens des potentiels évoqués visuels (PEV)

Durée : entre 20 et 30 minutes

La ou le technicien ophtalmologiste ou le ou l'infirmière :

- ▶ pose des électrodes sur votre cuir chevelu à l'arrière de la tête
- ▶ vous installe devant un écran d'ordinateur ou une coupole.

Pendant le PEV, vous fixez une image lumineuse.

Après l'examen

Évitez de porter vos lentilles de contact pendant les 24 heures qui suivent l'examen.

Que pouvez-vous ressentir après l'examen ?

Les examens électrophysiologiques sont indolores.

Les stimulations visuelles et les flashes lumineux peuvent provoquer une sensation d'éblouissement. Pensez à porter vos lunettes de soleil pendant les heures qui suivent.

+ INFO

Les examens sont remboursés dans les prestations de base de l'assurance maladie (LAMal) sous déduction de la franchise et de la participation (10% des frais à votre charge).

Informations pratiques

Contact

Service d'ophtalmologie

Rue Alcide-Jentzer 22, 1205 Genève

☎ 022 372 84 00

Horaires : 8h-12h et 13h-17h, du lundi au vendredi

Urgences ophtalmologiques (24h/24, 7 jours/7)

☎ 022 372 84 00

Coordonnées de votre ophtalmologue :

Vos questions à l'ophtalmologue :

Votre traitement médicamenteux :

Vos allergies éventuelles :

Pour en savoir plus

➤ www.hug.ch/ophtalmologie