

Ateliers d'éducation thérapeutique (ETP) pour le suivi des patients chroniques

Module 1: Rôles des médecins de premier recours

A. Slama-Chaudhry & O. Brillard,
A. Keta, S. Fischberg, C. Lanier, C. Werner, & Co

Objectifs

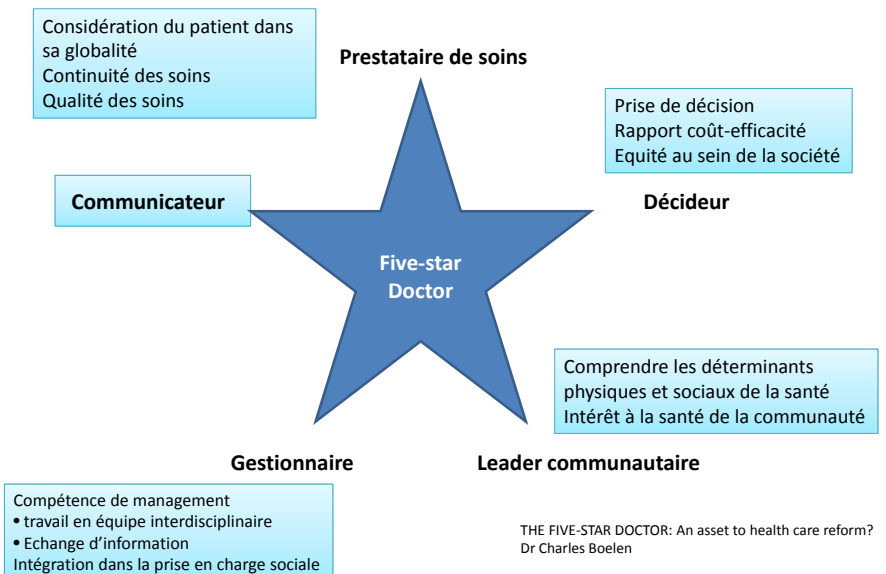
Construction en 3 briques

- les différents rôles du médecin de premier recours.
- les compétences nécessaires au suivi des patients chroniques
- La mise en application.

Revenons à Madame Z. en avril 2012

- Patiente de **56 ans**, connue pour un **diabète de type 2** depuis janvier 2010, compliqué par une néphropathie diabétique et une hypertension artérielle à 10 mg/mmol
- **Quel est le rôle du médecin?** de contrôle
- Plusieurs hypoglycémies symptomatiques
- **Ttt :**
- Lantus 32 UI sous-cut
- Metformine 2 x 1000 mg/j
- TAH 150/90 mmHg
- HbA1c à 12.1 %
- Pallesthésie 4/8 ddc
- Vous regarde bizarrement quand vous lui demandez comment elle examine ses pieds...

Le rôle du médecin



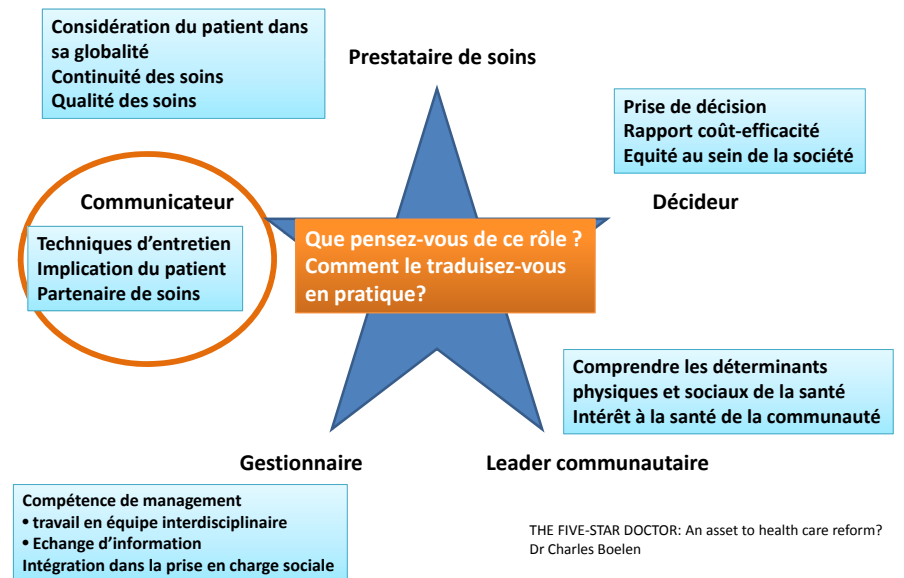
Médecin Communicateur

« L'implication du patient dans la protection et l'amélioration de sa propre santé est vitale, vu que l'exposition à des risques pour la santé dépend largement du comportement des individus. »



Le médecin doit être un bon « communicateur » pour **accompagner** les patients et les familles dans leur **responsabilité** à adopter des **comportements** qui leur seront **bénéfiques pour la santé**

Le rôle du médecin



Le mur se construit...

Le médecin doit aider le patient à s'impliquer dans la gestion de sa santé

Le médecin doit avoir des compétences spécifiques

Médecin communicateur-éducateur

La prise en charge d'un patient chronique par un « five-star » MPR nécessite des **compétences** dans différents domaines :

- thérapeutique
- psychologique
- pédagogique

Comment vous sentez-vous formés pour pratiquer ces différents rôles?

D'après vous, quel est le rôle le plus important?

Reprenons Mme Z...

Patiente de 56 ans, connue pour un diabète de type 2 depuis janvier 2010, compliqué par une néphropathie diabétique, et une hypertension artérielle, suivie irrégulièrement et refusant le traitement d'IEC.

- **thérapeutique**
- **psychologique**
- **pédagogique**

Vous l'avez mal diagnostiquée, ou donné un traitement inadéquat, pas d'IEC, etc etc...

Reprenons Mme Z...

Patiente de 56 ans, connue pour un diabète de type 2 depuis janvier 2010, compliqué par une néphropathie diabétique, et une hypertension artérielle

- **thérapeutique**
- **psychologique**
- **pédagogique**

Vous avez fait le bon diagnostic, mis le bon traitement, mais elle ne vient pas en consultation...

Reprenons Mme Z...

Patiente de 56 ans, connue pour un diabète de type 2 depuis janvier 2010, compliqué par une néphropathie diabétique, et une hypertension artérielle

- **thérapeutique**
- **psychologique**
- **pédagogique**

Le diagnostic et le traitement sont justes, la patiente vous trouve gentil et soutenant.. Mais elle ne comprend rien à ce qui lui arrive et ne prend pas son traitement...

La 3^{ème} brique

Je suis déjà un éducateur dans l'âme !

Le médecin doit aider le patient à s'impliquer dans la gestion de sa santé

Le médecin doit avoir des compétences spécifiques

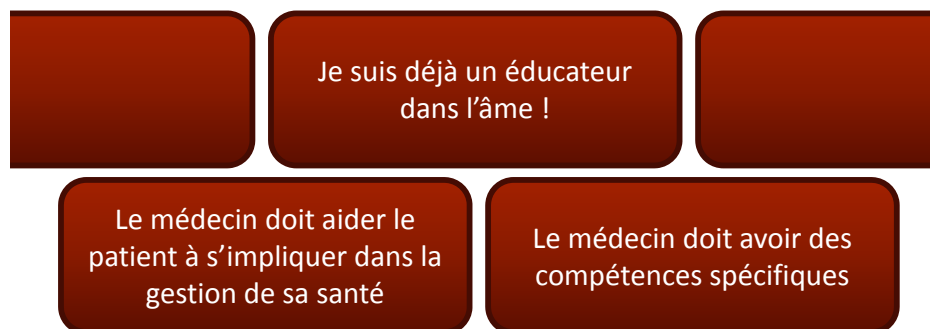
Au fond...

- De la pédagogie, vous en faites déjà !
- Vous avez tous des éléments de votre consultation qui entrent dans un processus d'éducation thérapeutique du patient...
- Lesquels?

Formation en ETP au SMPR

- **Formation transversale durant l'année**
 - Rôle du médecin
 - Entretien motivationnel
 - Communication médecin-patient
 - Etc..
- **Supervision en ETP**
 - **Consultation conjointe** de 45 minutes avec Dre Anbreen Slama-Chaudhry **les lundis 15h-17h30 et jeudis 14h-16h**
 - Supervision de groupe avec Pr. Golay 1 heure/mois

Le premier bout de mur...



Références

- Assal, J., *Traitement des maladies de longue durée: de la phase aiguë au stade de la chronicité*. Une autre gestion de la maladie, un autre processus de prise en charge. Encycl Med Chir Therapeutique, 1996: p. 25-005.
- *Management of chronic disease by practitioners and patients: are we teaching the wrong things?* Noreen M Clark, Molly Gong
- *THE FIVE-STAR DOCTOR: An asset to health care reform?* Dr Charles Boelen