

# MÉDECINE DE LA REPRODUCTION

---

Une prise en charge personnalisée  
de votre désir d'enfant



Hôpitaux  
Universitaires  
Genève

# Présentation

## de l'unité

---

L'unité de médecine de la reproduction et d'endocrinologie gynécologique propose une prise en charge personnalisée autour du désir d'enfant.

### **Pour qui ?**

L'unité est destinée aux couples qui ont des difficultés à concevoir un enfant ou un problème de grossesse d'évolution défavorable (avortement spontané, grossesse extra-utérine). Elle s'adresse aussi à toute personne affectée par une maladie ou événement de vie altérant la fertilité (âge, troubles du cycle, endométriose, maladies chroniques et cancers).

### **Pour quoi ?**

L'équipe est là pour écouter vos inquiétudes, répondre à vos questions et trouver la cause du problème. Après évaluation, elle propose une prise en charge adaptée à chacune des situations.

### **Par qui ?**

Des gynécologues spécialisés en médecine de la reproduction et des infirmières expérimentées vous accompagnent pendant les étapes d'investigation et de traitement. Un soutien psychologique est également proposé. Une équipe multidisciplinaire composée d'urologues, de sexologues, de psychiatres, de chirurgiens spécialisés en gynécologie et endométriose, d'endocrinologues, de généticiens et d'obstétriciens répond à vos besoins spécifiques.

# Les prestations

---

## **Fertiday® : une demi-journée d'investigations**

Lors d'un premier entretien, le médecin évalue votre santé et les facteurs qui empêchent votre désir d'enfant de se réaliser. Les examens complémentaires centrés sur vos attentes sont regroupés sur une demi-journée, appelée Fertiday. Elle permet d'établir un diagnostic, en un minimum de temps, de vos problèmes d'infertilité. Votre dossier est ensuite discuté lors d'un colloque réunissant des gynécologues spécialistes, des biologistes et des infirmières. Enfin, le médecin vous reçoit pour un deuxième entretien au cours duquel il vous explique les résultats et discute avec vous les différents traitements envisageables.

## **Un plan de traitement individuel**

A l'issue des investigations, un plan de traitement adapté est discuté avec vous. Les possibilités sont :

- ▶ l'induction de l'ovulation
- ▶ la stimulation ovarienne
- ▶ l'insémination avec sperme du conjoint ou don de sperme
- ▶ la fécondation in vitro ou l'injection intra-cytoplasmique de spermatozoïde (ICSI)
- ▶ la prise en charge en médecine sexuelle
- ▶ l'intervention chirurgicale gynécologique ou urologique.

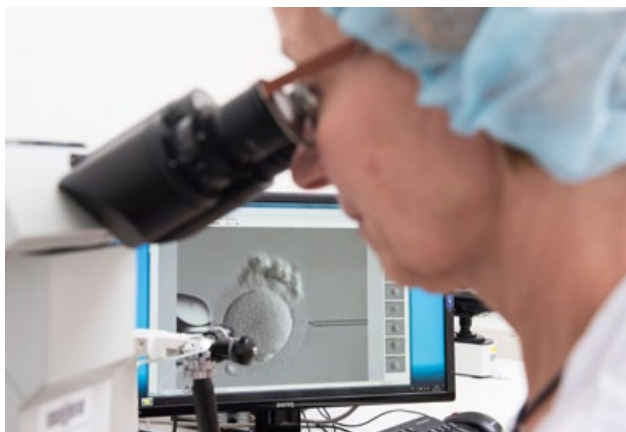
## **Un accompagnement infirmier**

Des infirmières spécialisées vous suivent tout au long de votre prise en charge et vous expliquent les examens et traitements. Elles sont à votre écoute et répondent à vos questions.

## **Un laboratoire sur place**

Le laboratoire Fertisupport-HUG, situé dans les locaux de la Maternité, est le fruit d'un partenariat entre les HUG et les laboratoires de biologie de la reproduction Fertisupport et d'andrologie Fertas. Grâce à cette collaboration, une prise en charge complète est effectuée sur place.

fertas  fertisupport



# Facturation

---

Les consultations, investigations et analyses sont remboursées dans les prestations de base de l'assurance maladie (LAMal) sous déduction de la franchise et de votre participation (10% des frais à charge). Pour les traitements, adressez-vous à votre assurance pour connaître les modalités de remboursement.

Les traitements de procréation médicalement assistée (par exemple la fécondation in vitro) ne sont actuellement pas couverts par l'assurance maladie.



## INFO

L'unité propose également des consultations spécialisées de :

- ▶ endocrinologie gynécologique
- ▶ troubles liés à la ménopause
- ▶ préservation de la fertilité (notamment en cas de cancer).

# Informations pratiques

## Contacts

Dre Marie Isabelle Streuli  
Médecin responsable de l'unité

Secrétariat

Du lundi au vendredi, de 8h à 12h et de 13h à 17h

☎ 022 372 43 04, [secretariat.umreg@hcuge.ch](mailto:secretariat.umreg@hcuge.ch)

Infirmières

Du lundi au vendredi, de 9h30 à 12h30 et de

14h30 à 16h30, sauf lundi matin de 7h30 à 12h30

☎ 022 372 42 98, [inf.umreg@hcuge.ch](mailto:inf.umreg@hcuge.ch)

## Site internet

➤ [www.hug-ge.ch/medecine-reproduction-endocrinologie-gynecologique](http://www.hug-ge.ch/medecine-reproduction-endocrinologie-gynecologique)

## Maternité

Unité de médecine  
de la reproduction  
et d'endocrinologie  
gynécologique  
Bd de la Cluse 30  
1205 Genève

## Accès

Tram 12 et 18,  
arrêt « Augustins »  
Bus 35, arrêt  
« Maternité-Pédiatrie »



*Ce dépliant a été réalisé par l'unité  
de médecine de la reproduction et  
d'endocrinologie gynécologique en  
collaboration avec la direction de  
la communication.*