

Big Picture

Quoi?

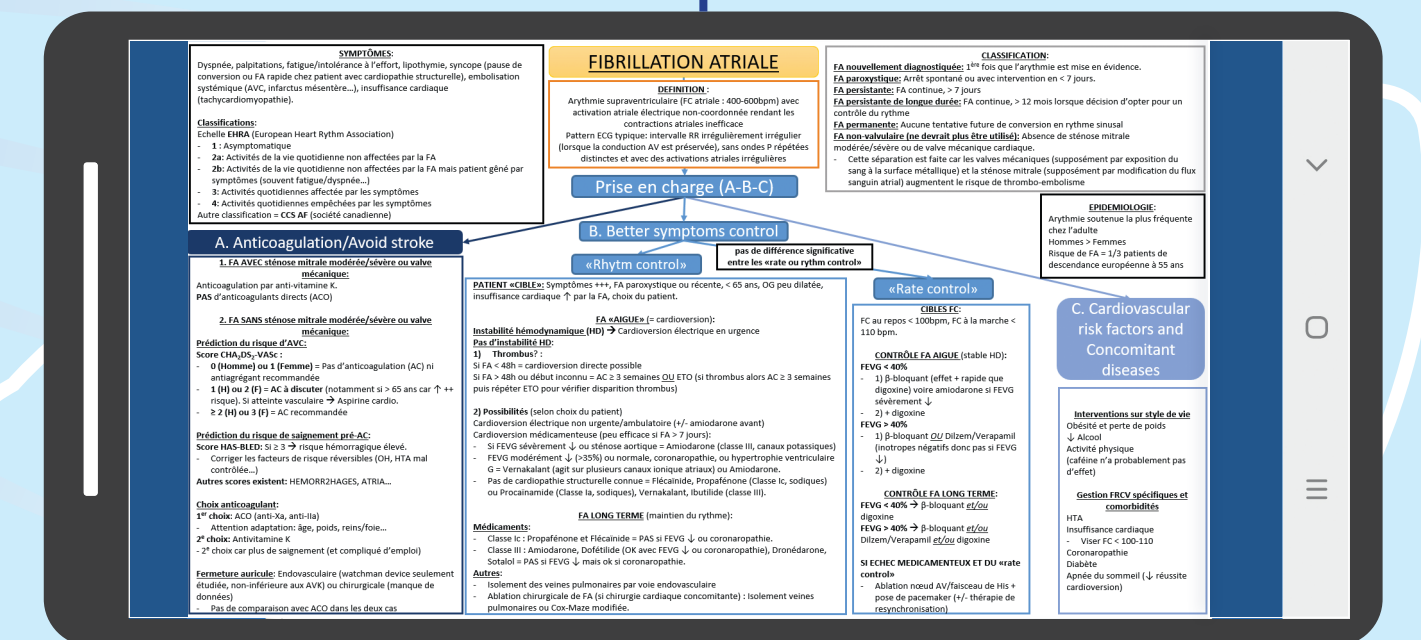
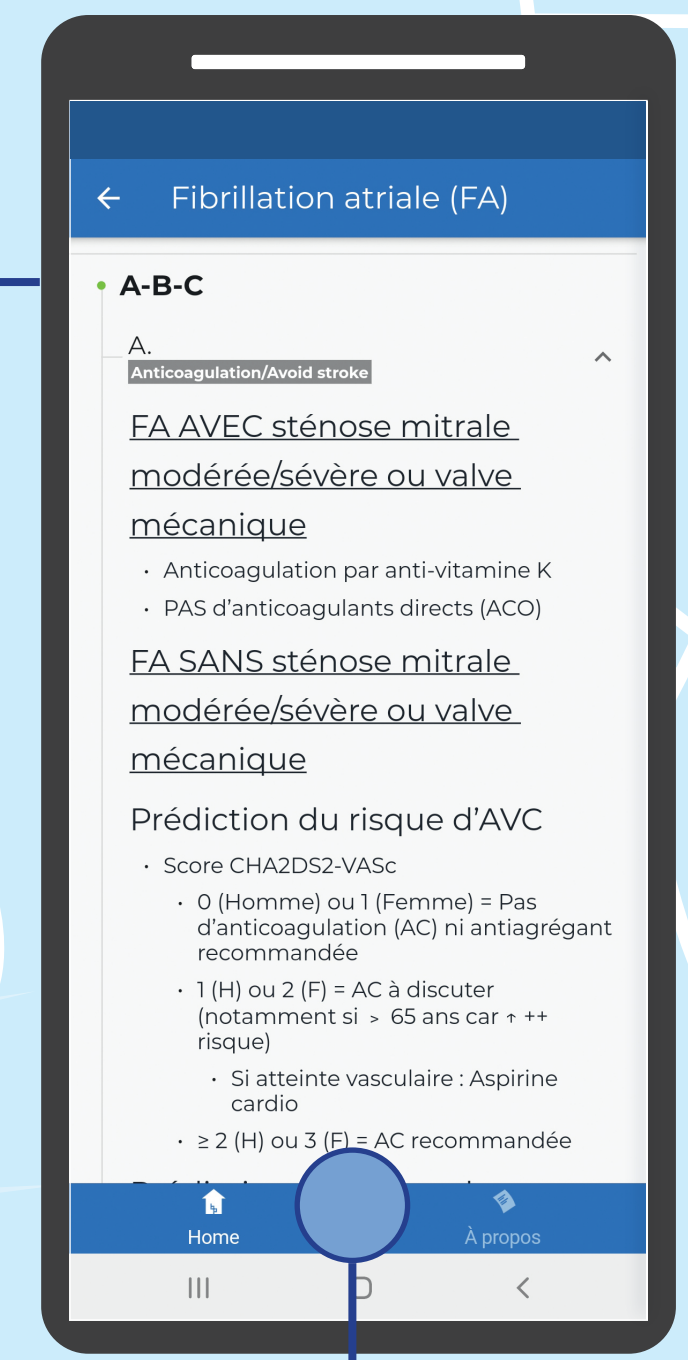
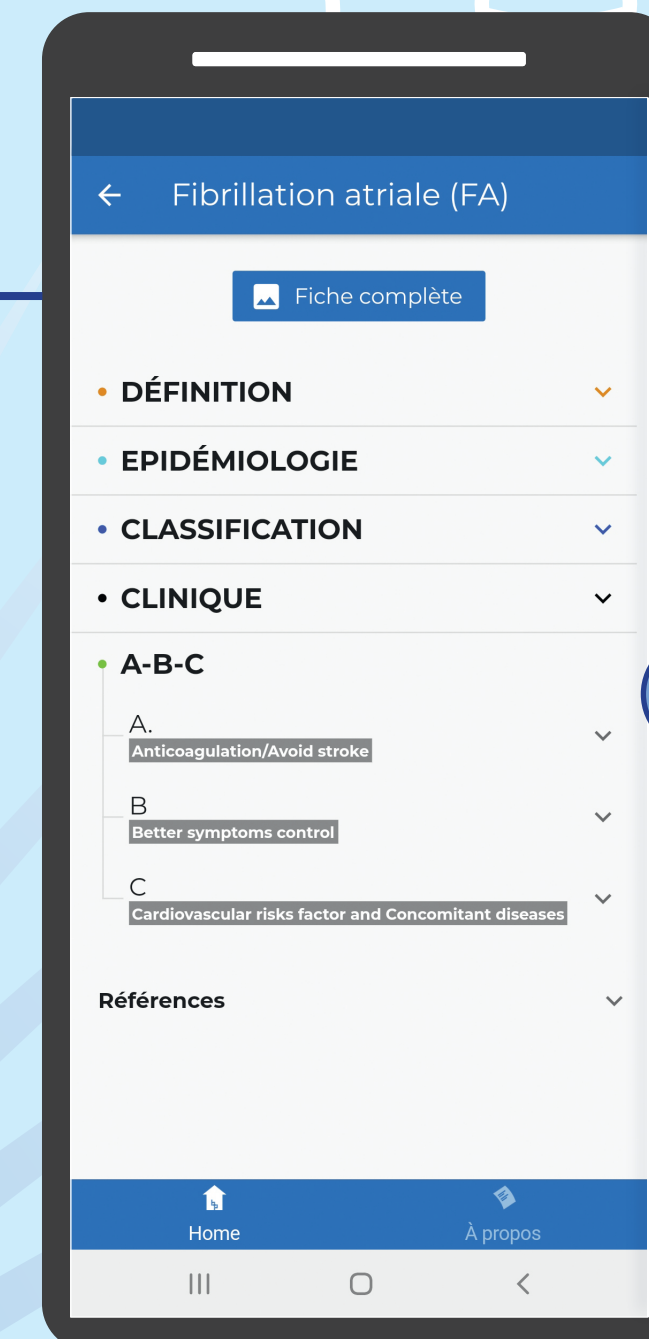
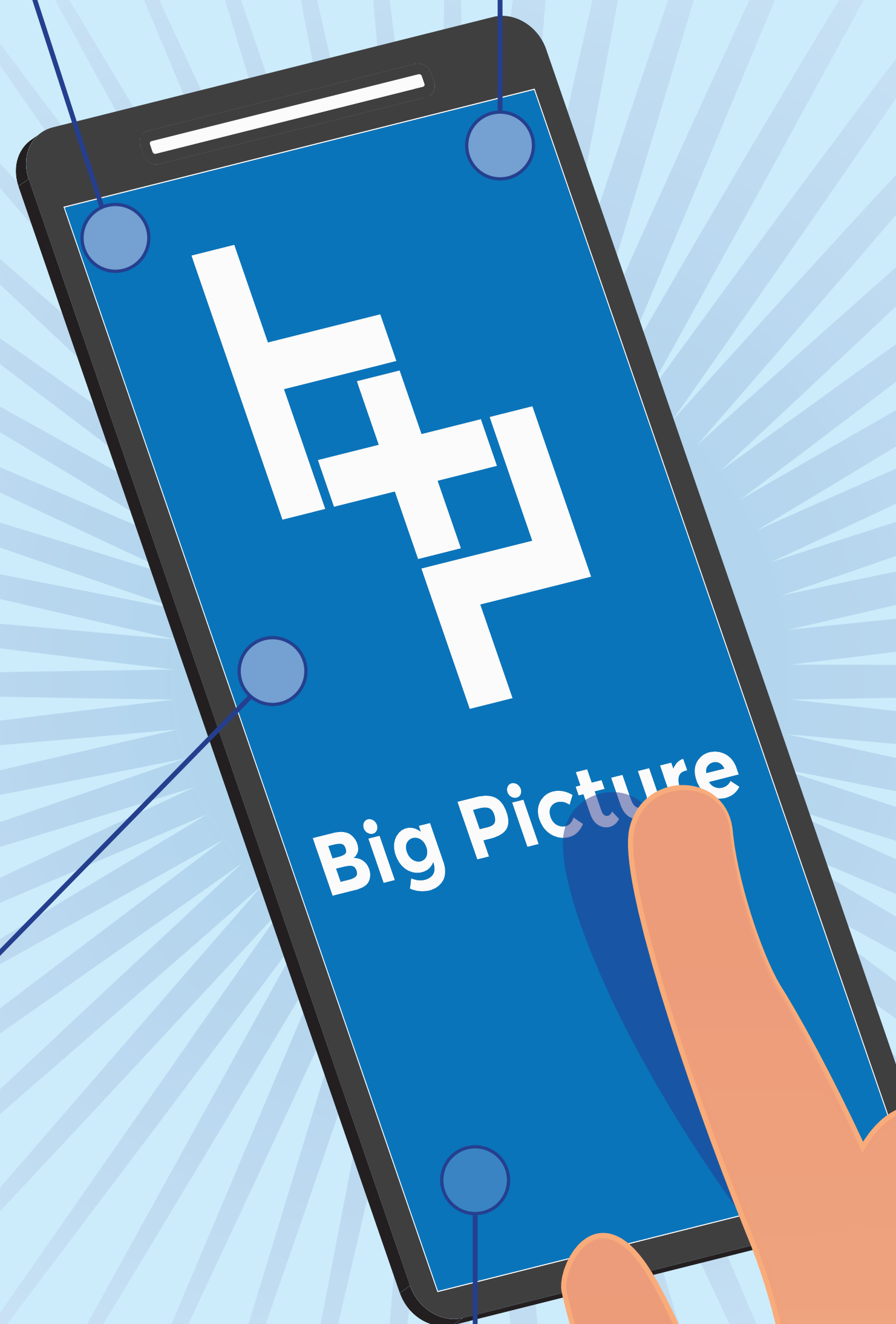
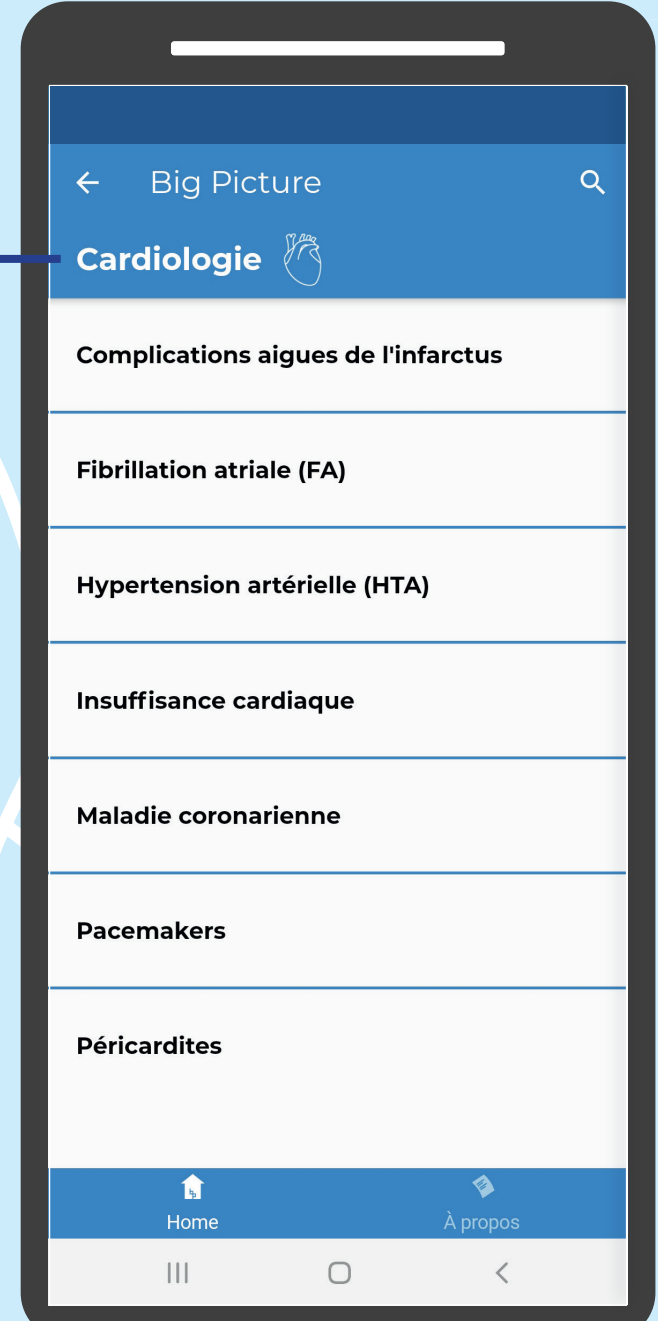
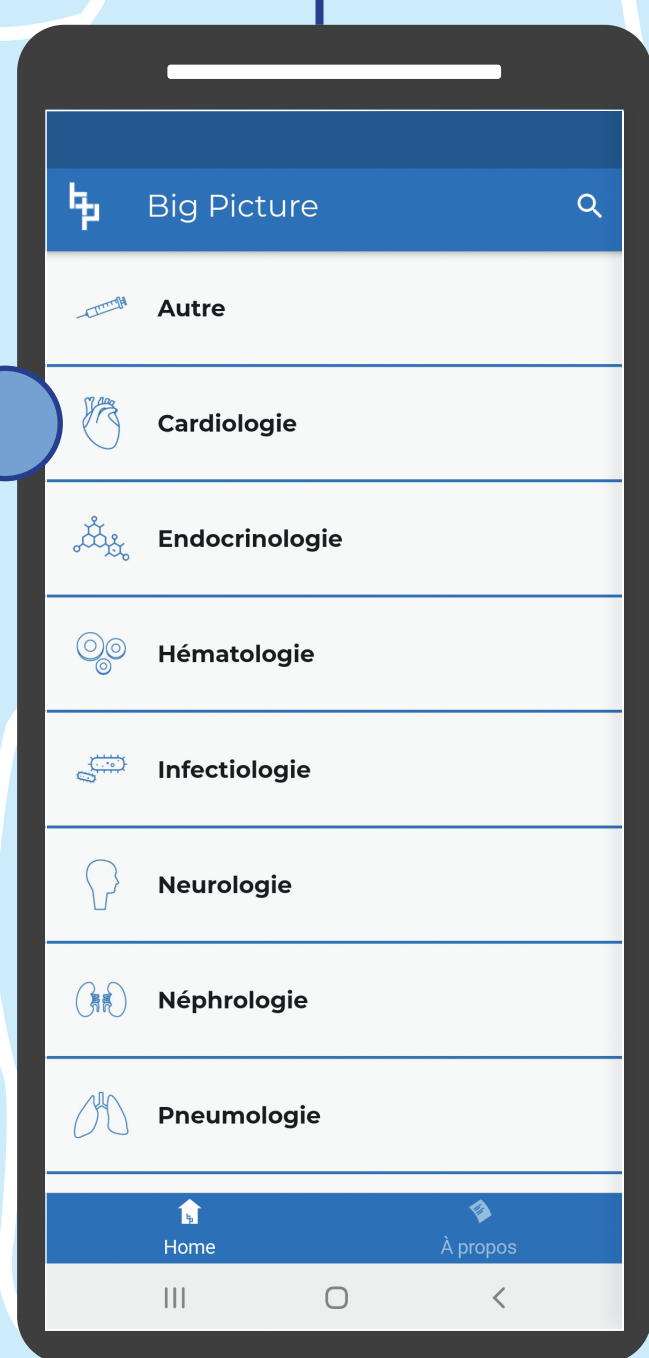
Une application mobile proposant des résumés des grandes pathologies et examens complémentaires de la médecine interne hospitalière.

Elle regroupe actuellement 64 fiches, tirées de 11 catégories différentes.

Comment?

Les résumés ont pour but d'offrir pour chaque pathologie un cadre, une vision globale (d'où "Big Picture").

Sous forme de menu déroulant et d'organigramme schématique rapidement accessibles et rapidement parcourus!



Pour qui?

Etudiants en année Master et internes débutants. Et tous ceux ayant besoin d'un rappel!

Où?

Dès maintenant sur Google play et Apple Store!

Pour des informations supplémentaires:
applicationbigpicture@gmail.com

