

# PROJETS CRC- FONDATION PRIVEE des HUG FONDATION LOUIS JEANTET

Année 2021

# Notifications STARTER

- *Financement Fondation Louis Jeantet ou Fondation des HUG*
  - Recherche translationnelle
  - Bourse 100'000,-/an, 2 ans, versement de la 2<sup>ième</sup> tranche conditionnel à une évaluation favorable du rapport d'activité intermédiaire sur l'avancement du projet et l'atteinte de ses objectifs
  - Projet soumis par un médecin (MDs) de moins de 45 ans
- *Condition d'application pour les Projets de recherche « starter MDs»:*
  - Les bourses sont accordées exclusivement à des projets de recherche translationnelle menés par des médecins (MDs), âgés de moins de 45 ans, travaillant au sein de la Faculté de médecine de l'UNIGE et/ou des HUG.
  - La hiérarchie doit confirmer son soutien et exposer dans une lettre de recommandation, sa proposition de carrière pour le requérant principal. En cas d'obtention du subside, la hiérarchie s'engage à libérer du temps dédié à la recherche pour le requérant principal
  - Les fonds ne pourront pas être utilisés pour financer le salaire du requérant principal.

# Notifications CONFIRM

- *Financement Fondation Privée des HUG*
  - Recherche clinique, fondamentale ou translationnelle
  - Bourse 200'000,-/an, 3 ans, versement de la 2<sup>ième</sup> tranche conditionnel à une évaluation favorable du rapport d'activité intermédiaire sur l'avancement du projet et l'atteinte de ses objectifs
- *Condition d'application pour les Projets de recherche « Confirm»:*
  - Les requérants principaux devront être affiliés à l'UNIGE ou aux HUG et être au bénéfice d'un soutien par un fonds compétitif au moment de la soumission (FNS, fonds euro, etc.).
  - Priorité sera donnée à des projets dont le sujet de recherche n'est pas identique ni similaire au sujet d'un projet soutenu par le FNS ou autres fonds compétitifs d'un des requérants. Des vérifications seront faites auprès du FNS et des autres fonds compétitifs.
  - Le projet soumis doit s'intégrer dans un nouvel axe de recherche qui ne pourrait se faire sans l'association des requérants.
  - Le projet peut être mené en collaboration avec des groupes de recherche externes aux institutions. Toutefois, les requérants principaux du projet doivent être affiliés aux HUG ou à l'UNIGE.
  - Les requérants doivent être au bénéfice d'une rémunération assurée durant toute la durée du projet.

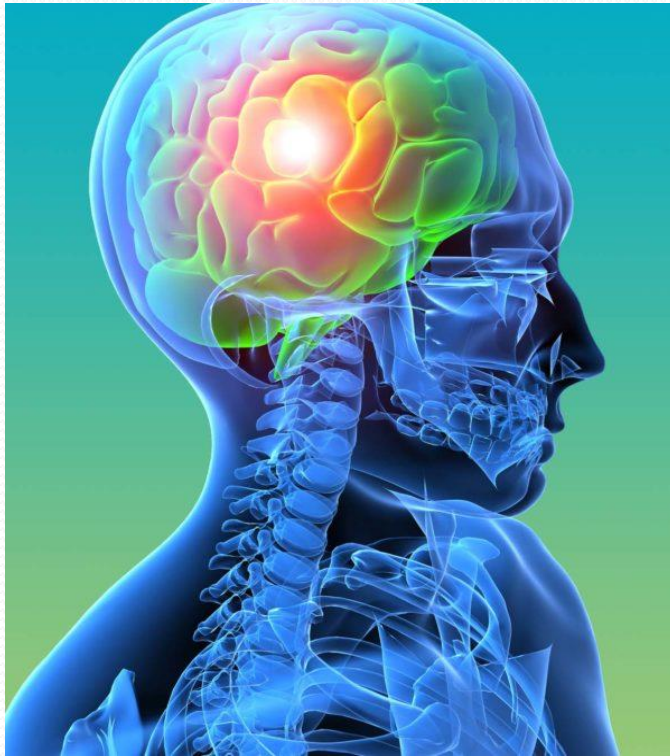


# Projets

## Starter

### retenus...

# Uncovering the neurophysiology of speech through long-term intracranial recordings



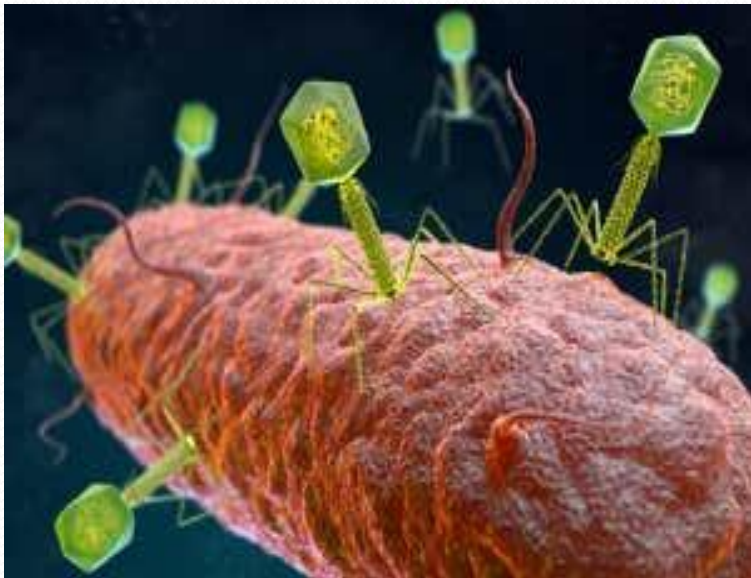
## **Dr Pierre Megevand**

Chef de Clinique, Neurology division  
Clinical neuroscience department  
Geneva University Hospitals, Switzerland

## **Dr Timothée Proix**

PhD senior research associate  
Basic neuroscience department  
University of Geneva, Switzerland

# The GENeva PHage (GENPH) Collection: A comprehensive approach for improving phage therapy against difficult-to-treat carbapenem-resistant *Klebsiella* infections



**Dr Diego Andrey O**

Service des maladies infectieuses, Geneva  
University Hospitals, Switzerland

**Dr Matthew Dunn**

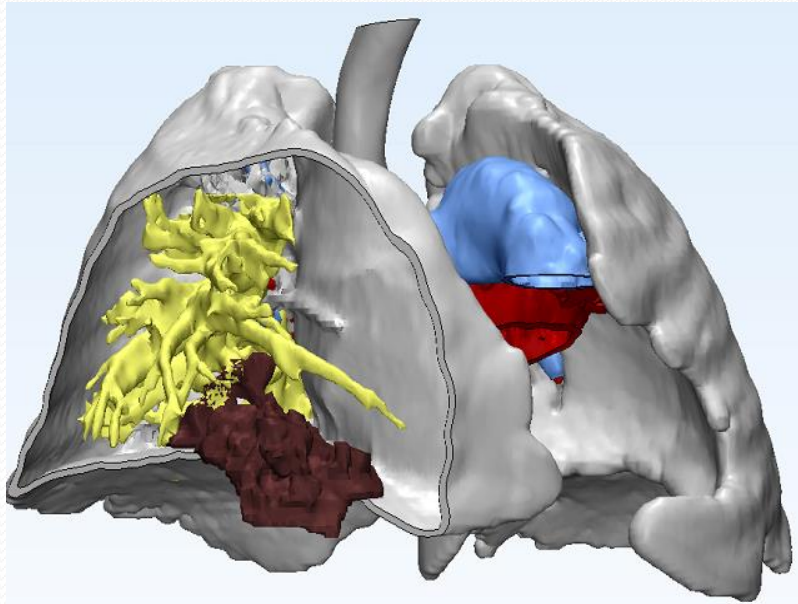
ETH, D-HEST (Prof Loessner group)

**Prof Patrick Viollier**

Mimol, Faculty of medicine, University  
of Geneva



# Congenital pulmonary airways malformations: from cellular interactions to clinical care



**Dre isabelle Ruchonnet-Métraiiller**

Pediatric Pulmonology Unit,  
Geneva Children's Hospital  
University Hospital of Geneva  
Rue Willy Donzé, 6  
1211 Geneva 14

**Prof Marie Luce Bochaton-Piallat**

Medical School  
Department of Pathology and  
Immunology  
Centre Médical Univesitaire  
Rue Michel Servet 1  
1211 Genève 4



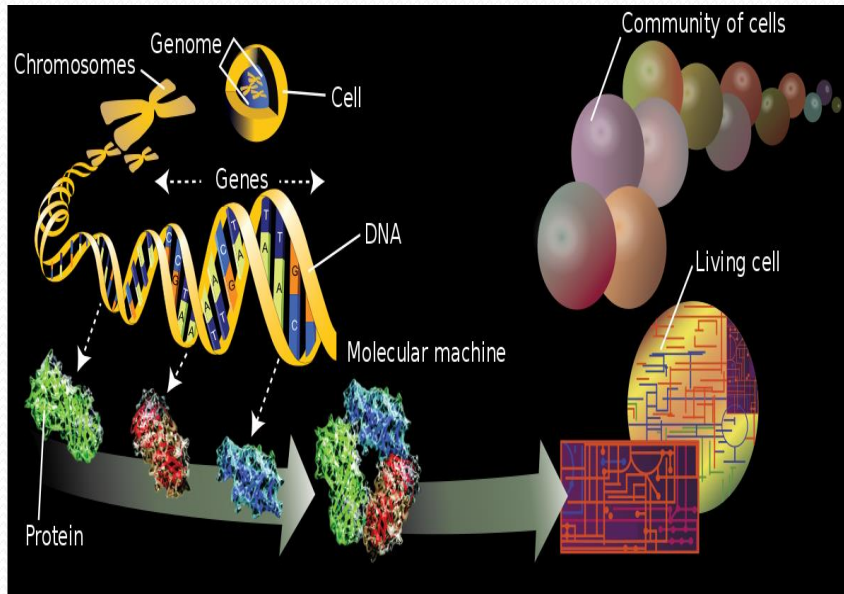
# Projets

## Confirm

## retenus...



# "A molecular map of bacterial contributions to super-infection: identifying therapeutic targets through OMICS approaches "



**Mirco Schmolke**

Microbiology and Molecular Medicine  
Faculty of medicine, University  
of Geneva

**Simone Becattini**

Pathology and Immunology,  
Faculty of medicine, University  
of Geneva

# Deep phenotyping: from interindividual variability to precision medicine in Autism Spectrum disorder



**Pr Camilla Bellone**

Neuro, Faculty of medicine, University  
of Geneva

**Pr Marie Schaer**

Psychiatry, Faculty of medicine, University  
of Geneva

# Neural markers of anorexia nervosa: a ultra-high field multimodal imaging study of brain macro-, micro- architecture, metabolism



**Pr Nadia Micali**

Service de Psychiatrie de l'enfant et de  
l'adolescent, DFEA, Hôpitaux Universitaires  
de Genève

**Pr Isabel Maria Vargas**

Service de Neuroradiologie, Dept.  
Diagnostic,  
Hôpitaux Universitaires de Genève