

PROJETS CRC-
FONDATION PRIVEE des
HUG
FONDATION LOUIS JEANTET

Année 2018-2019

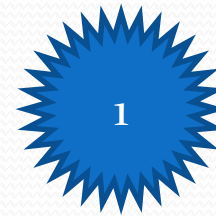
Notifications

- => Projets STARTER
 - Recherche translationnelle
 - Bourse 100'000,-/an, 2 ans
- => Projets CONFIRM
 - Recherche clinique, fondamentale ou translationnelle
 - Bourse 200'000,-/an, 3 ans

Subsides « Recherche Translationnelle » Louis-Jeantet et Fondation Privée des HUG

Le but des ces subsides est de financer un projet impliquant obligatoirement un groupe de recherche clinique (HUG) et un groupe de recherche fondamentale (Faculté de médecine, UniGe)

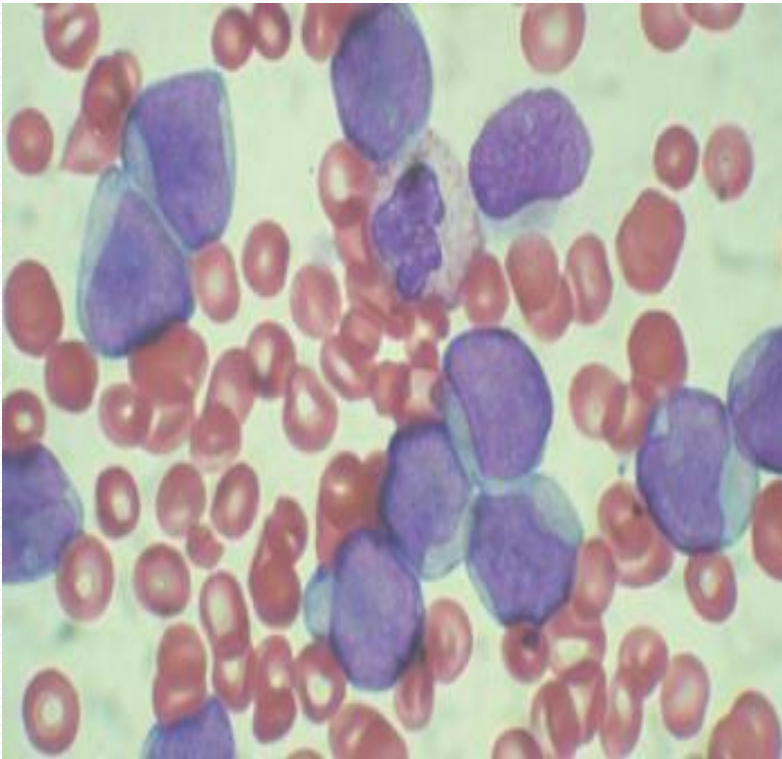
Parmi les 27 projets soumis dans le cadre de l'appel d'offres 2018, voici la liste des lauréats pour les 3 projets approuvés par le Conseil Scientifique du Centre de Recherche Clinique et par la Fondation Privée des HUG.



Projets retenus...



Starter : Targeting rare leukemic stem cell populations by in vivo tracking and massive pharmacological screening in acute myeloid leukemia



Prof. TAMBURINI Jérôme

Médecin hospitalo-universitaire

Centre de transplantation translationnelle en oncohématologie (CMU), Département d'Oncologie, HUG

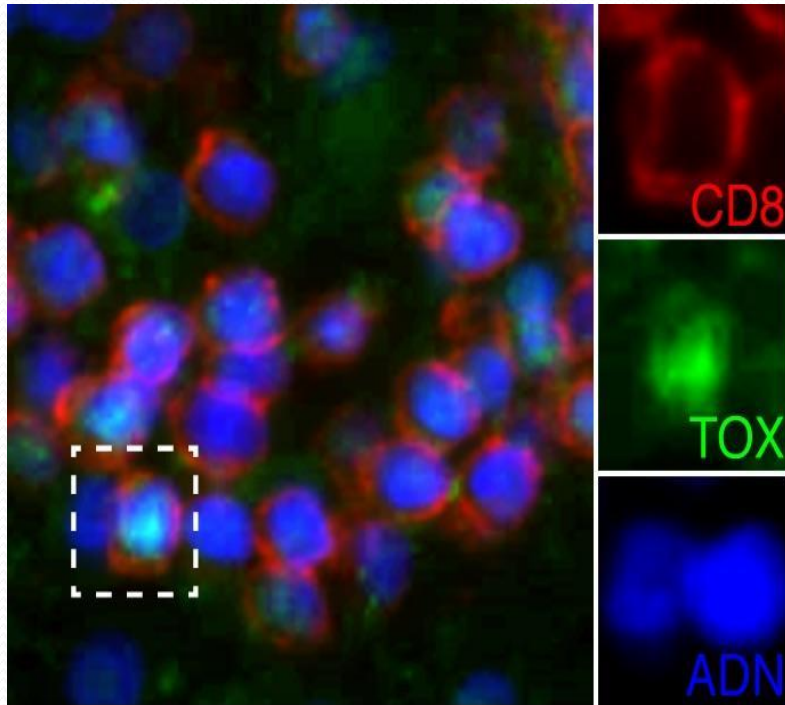
Prof. MATTHÈS Thomas

Médecin adjoint-e agrégé-e responsable d'unité Département d'oncologie

Service d'hématologie, Département d'oncologie, HUG

Centre de recherche translationnelle en oncohématologie (CMU)

Starter : The Role of the DNA-Binding Factor TOX in CD8-mediated immunity to Glioblastoma



Dr WALKER Paul R

Responsable “Immunobiology of Brain Tumours”, Département de médecine interne, HUG, Faculté de médecine et Division d’Oncologie (CMU)

Prof. MERKLER Doron

Consultant en Neuropathologie, responsable du groupe “Multiple Sclerosis”
Département de Pathologie et d’Immunologie
Faculté de Médecine, (CMU)

Starter : Whole-genome sequencing to improve diagnosis of CNV-related DD/ID



Mme BOREL Christelle

Collaboratrice scientifique, Département de
médecine génétique et développement
Faculté de médecine, Université de Genève

Dr KORFF Christian

Médecin-Adjoint agrégé, Responsable d'Unité
de Neuropédiatrie HUG

Dre SLOAN-BÉNA Frédérique

Responsable Laboratoires de Cytogénétique
Constitutionnelle, HUG

Dr FLUSS Joel

Médecin-adjoint agrégé, Neurologie
pédiatrique, HUG

Confirm : Function of the circadian clock in the hematopoietic stem cell niche during development and in adult life



Pr SCHEIERMANN Christoph

Professeur associé, Département de
Pathologie et d'Immunologie, HUG

Pr BERTRAND Julien

Professeur associé, Département de
Pathologie et d'Immunologie, HUG

Confirm : Molecular dissection of key regulators of Ca²⁺ mobilization in human Apicomplexa parasites and exploration as drug targets



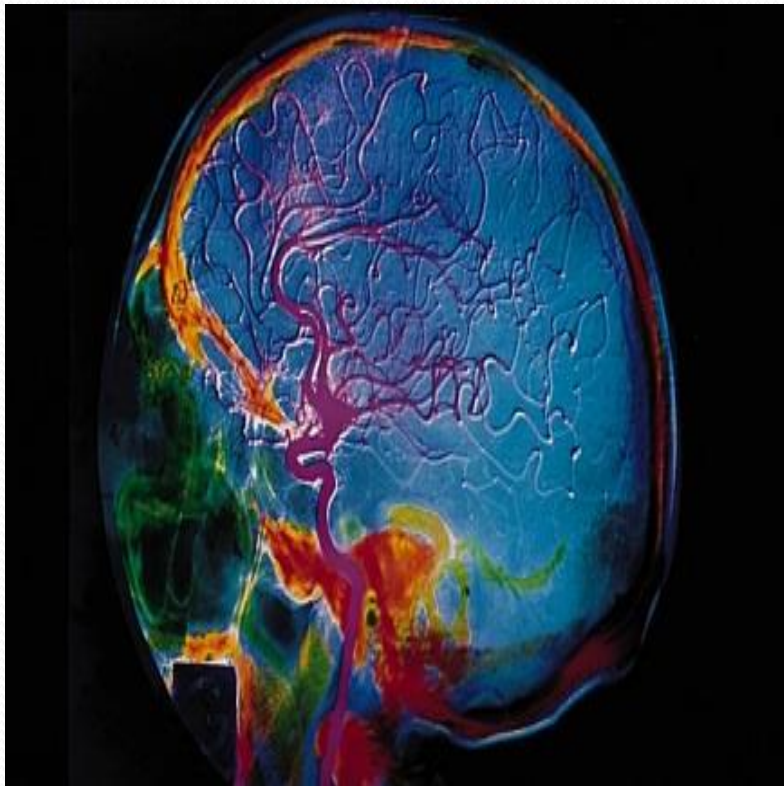
Pr BROCHET Mathieu

Professeur associé, Département de microbiologie et de Médecin moléculaire

Pre SOLDATI-FAVRE Dominique

Professeure associée, Département de microbiologie et de Médecin moléculaire

Confirm : Molecular markers of intracranial aneurysm wall integrity and stability



Pre. KWAK Brenda R

Professeure au Département de Pathologie et d'immunologie, Faculté de Médecine, Université de Genève

Pr BIJLENGA Philippe

Médecin adjoint agrégé, Département des Neurosciences cliniques, Division des urgences neurologiques, HUG

Pr ALLÉMANN Eric

Professeur, Ecole des Sciences Pharmaceutiques, Université de Genève